

# 测绘报告

中山大学附属第六医院（珠吉院区）

自编号：ZJ248

产权单位：广州市天河区珠吉街珠村股份合作经济联社（广州玩家卡丁车俱乐部地块）

详查单位：广东南方数码科技股份有限公司

详查日期：2022年10月28日

## 目录

- 1、位置示意图
- 2、征地面积明细表
- 3、房屋分户图
- 4、房屋详查表
- 5、地上其它附属物设施详查表
- 6、相关照片

# 位置示意图

自编号: ZJ248

拆迁项目: 中山大学附属第六医院(珠吉院区)

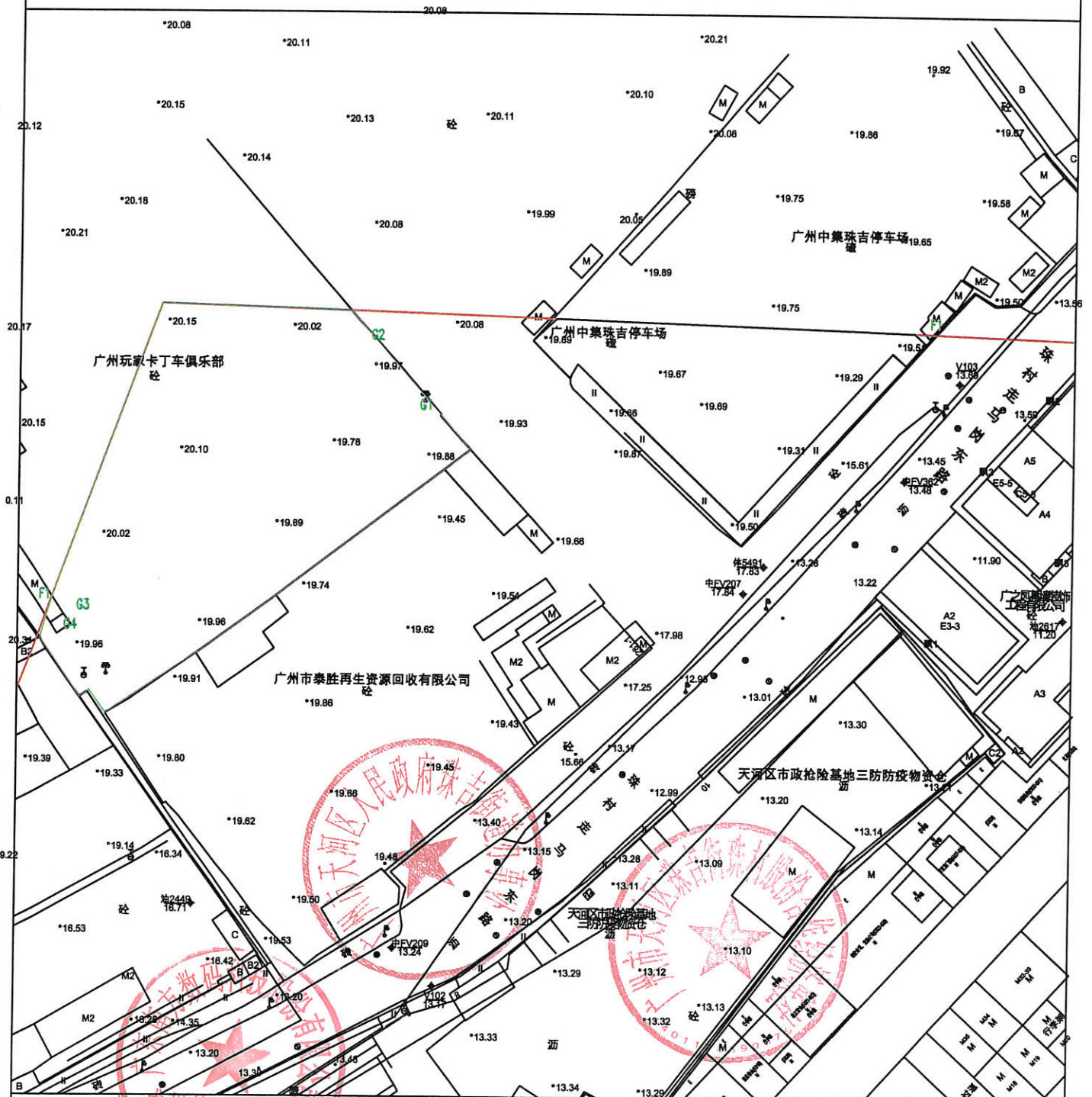
产权单位: 广州市天河区珠吉街珠村股份合作经济联社(广州玩家卡丁车俱乐部地块)

地址: 天河区珠吉街道

调查日期: 2022年10月28日

调查人: 王瑞贤、陈家喜

检查人: 段涛



测量单位

产权单位

所属街道

征拆单位

动迁单位

项目业主

成果资料专用章



天河区土地开发中心  
业务专用章

建设开发有限公司

广州市天河区

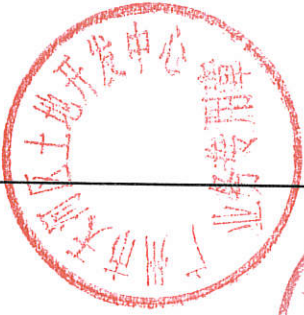
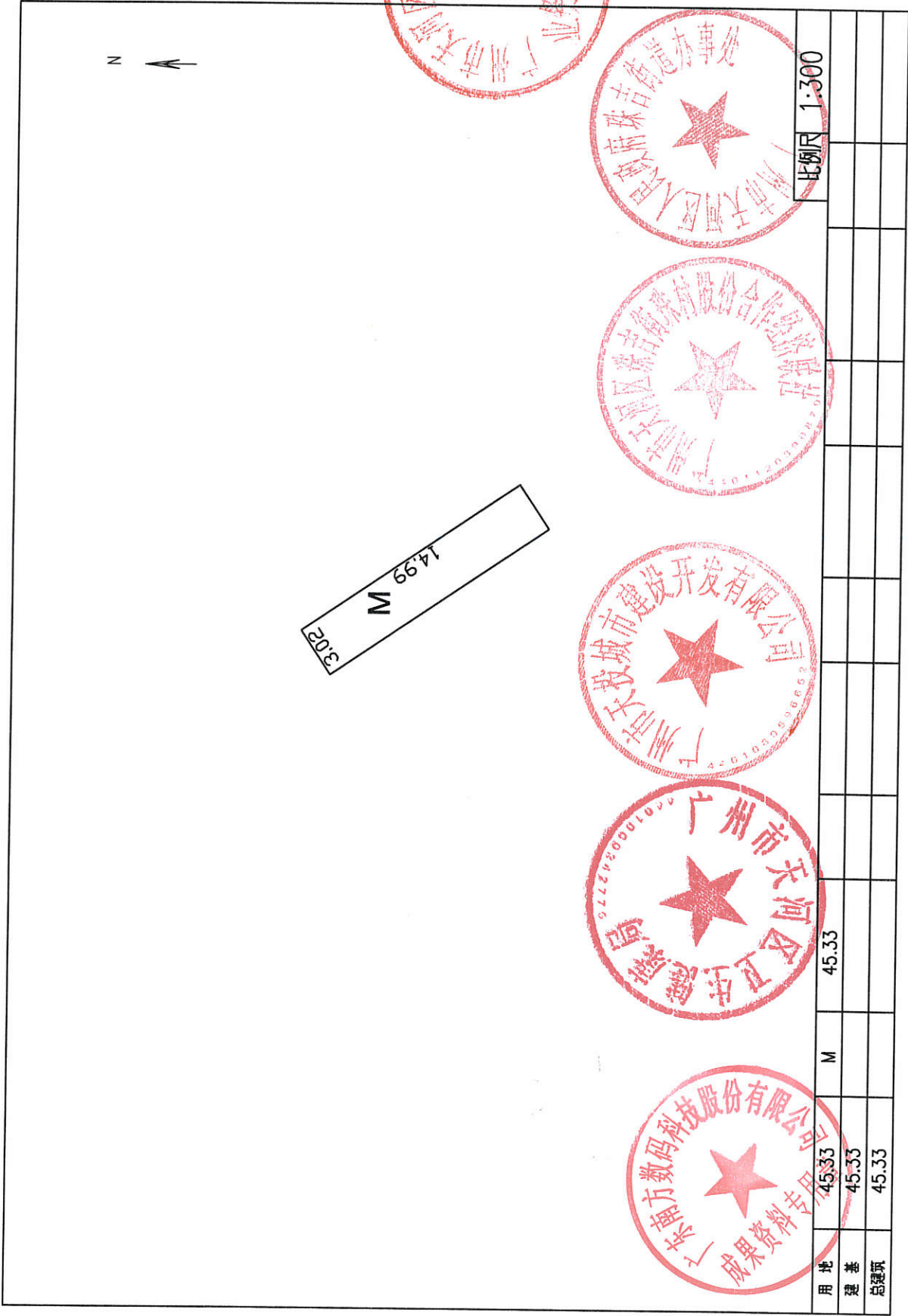


征地面积明细表

产权单位 (人)	编号	征地面积		备注
		平方米	亩	
广州市天河区珠吉街珠村股份合作经济联社 (广州玩家长卡丁车俱乐部地块)	ZJ248	3360.4213	5.0406	
	合计	3360.4213	5.0406	
测量单位: 广东南方数码科技股份有限公司 				
				

中山大学附属第六医院（珠吉院区）

房屋编号:F1



宗地上房屋详查表

产权单位：广州市天河区珠吉街珠村股份合作经济联社（广州玩豪卡丁车俱乐部地块）

拆迁项目：中山大学附属第六医院（珠吉院区）

序号	房屋编号	用途	结构	层数	有证面积m <sup>2</sup>		实测面积m <sup>2</sup>					建筑年限	备注
					证号	用地面积	用地面积	门廊面积	飘楼面积	阳台面积	建筑面积		
I	FI		M	1			45.33				45.33		
合计							45.33				45.33		
总计											45.33		
测量单位：广东南方数码科技股份有限公司 (盖章)					产权单位：钟源 (盖章)					所属街道：天河区 (盖章)			
征拆单位：天河区土地开发中心 (盖章)					项目业主：天河区卫生健康局 (盖章)					动迁单位：广州市天河区建设开发有限公司 (盖章)			

详查单位：广东南方数码科技股份有限公司

调查：王瑞贤、陈家喜

审核：段涛



地上其他附着物设施详查表

产权单位：广州市天河区珠吉街珠村股份合作经济联社（广州玩家长丁车俱乐部地块）  
拆迁项目：中山大学附属第六医院（珠吉院区）

编号	附着物名称	材料结构	装修情况	厘米		位置	数量	单位	面积(平方米)	体积(立方米)	备注
				胸径 (cm)	冠径 (cm)	室内、室外					
G1	灯杆	铁				室外	2				高8米
G2	铁栅栏	铁				室外	1				长117.5米，高2米
G3	监控设备					室外	2				
G4	简易棚	E				室外	2		15.94		
G5	集装箱简易房	钢				室外	3		45		长5米，宽3米，高2.8米
G6	固化路面	沥青				室外			3382.69		
测量单位：广东南方数码科技股份有限公司 (盖章)			产权单位：珠吉街珠村股份合作经济联社 (盖章)			所属街道：天河区 (盖章)					
征拆单位：天河区土地开发中心 (盖章)			项目业主：天河区卫生健康局 (盖章)			动迁单位：天河区建设开发有限公司 (盖章)					

详查单位：广东南方数码科技股份有限公司

调查：王瑞贤、陈家喜

审核：段涛



## 相关照片

产权单位：广州市天河区珠吉街珠村股份合作经济联社（广州玩家卡丁车俱乐部地块）

拆迁项目：中山大学附属第六医院（珠吉院区）



F1



F1



F1



G6



G5



G4





## 相关照片

产权单位：广州市天河区珠吉街珠村股份合作经济联社（广州玩家卡丁车俱乐部地块）

拆迁项目：中山大学附属第六医院（珠吉院区）



G1



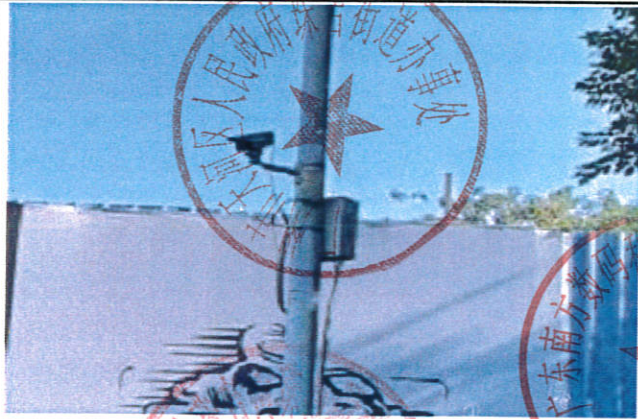
G1



G2



G2



G3



G3