

测绘报告

中山大学附属第六医院（珠吉院区）

自编号：ZJ246

产权单位：广州市天河区珠吉街珠村股份合作经济联社（广州市泰胜再生资源回收有限公司地块）



详查单位：广东南方数码科技股份有限公司



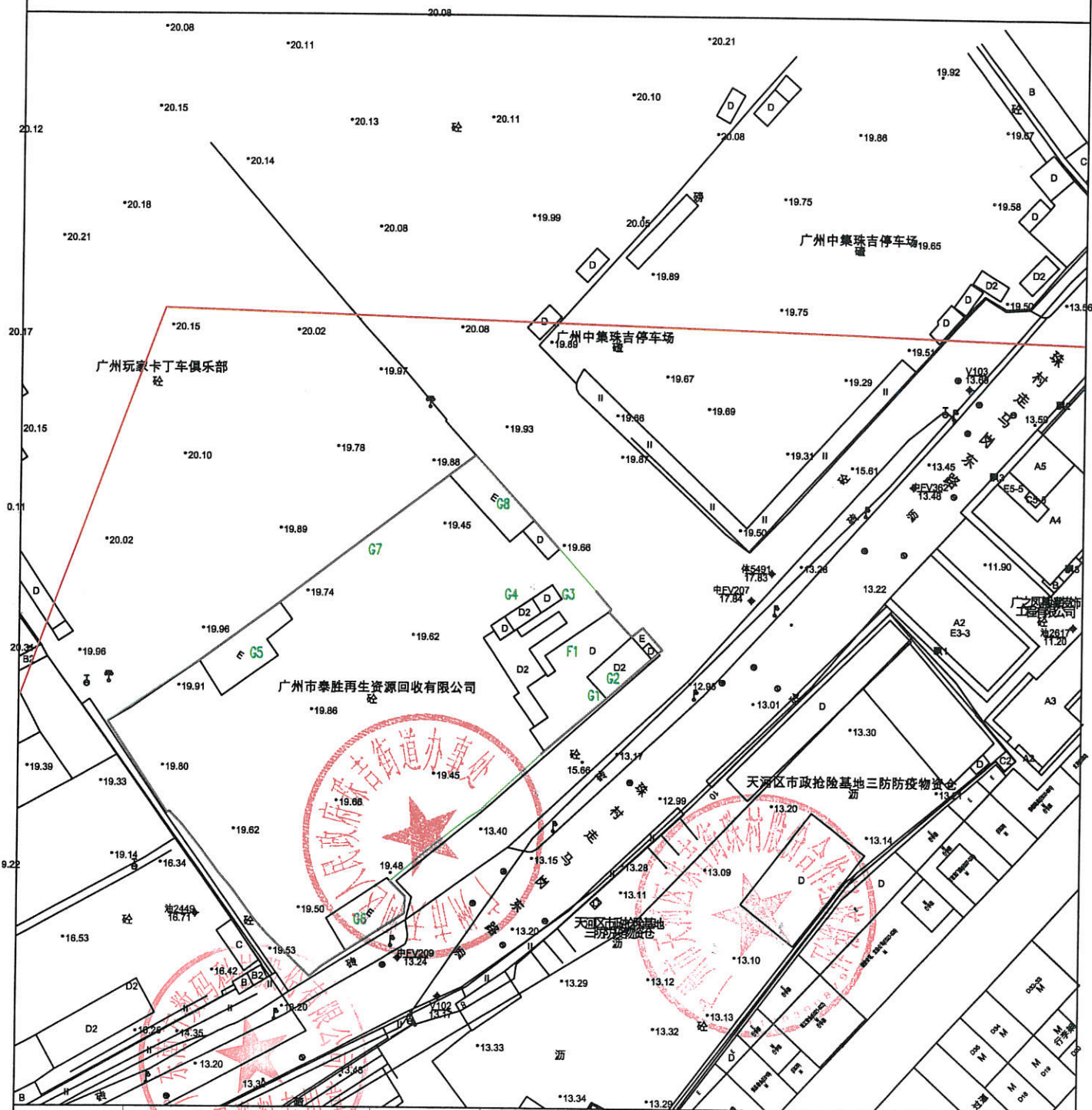
详查日期：2022年10月28日

目录

- 1、位置示意图
- 2、征地面积明细表
- 3、房屋分户图
- 4、房屋详查表
- 5、地上其它附属物设施详查表
- 6、相关照片

位置示意图

自编号: ZJ246	拆迁项目: 中山大学附属第六医院(珠吉院区)	产权单位: 广州市天河区珠吉街珠村股份合作经济联社(广州市泰胜再生资源回收有限公司)
地址: 天河区珠吉街道	调查日期: 2022年10月28日	
调查人: 王瑞贤、陈家喜	检查人: 段涛	



测量单位	产权单位	所属街道
征拆单位	项目业主	

成果资料专用章

业务专用章

广州市天河区土地

广州市天河区土地

广州市城市建设开发有限公司

广州市城市建设开发有限公司

天河区卫生

天河区卫生

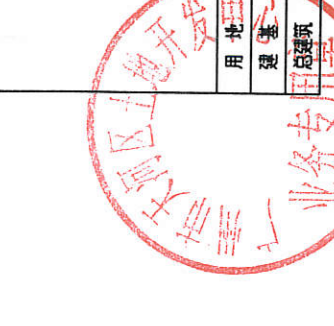
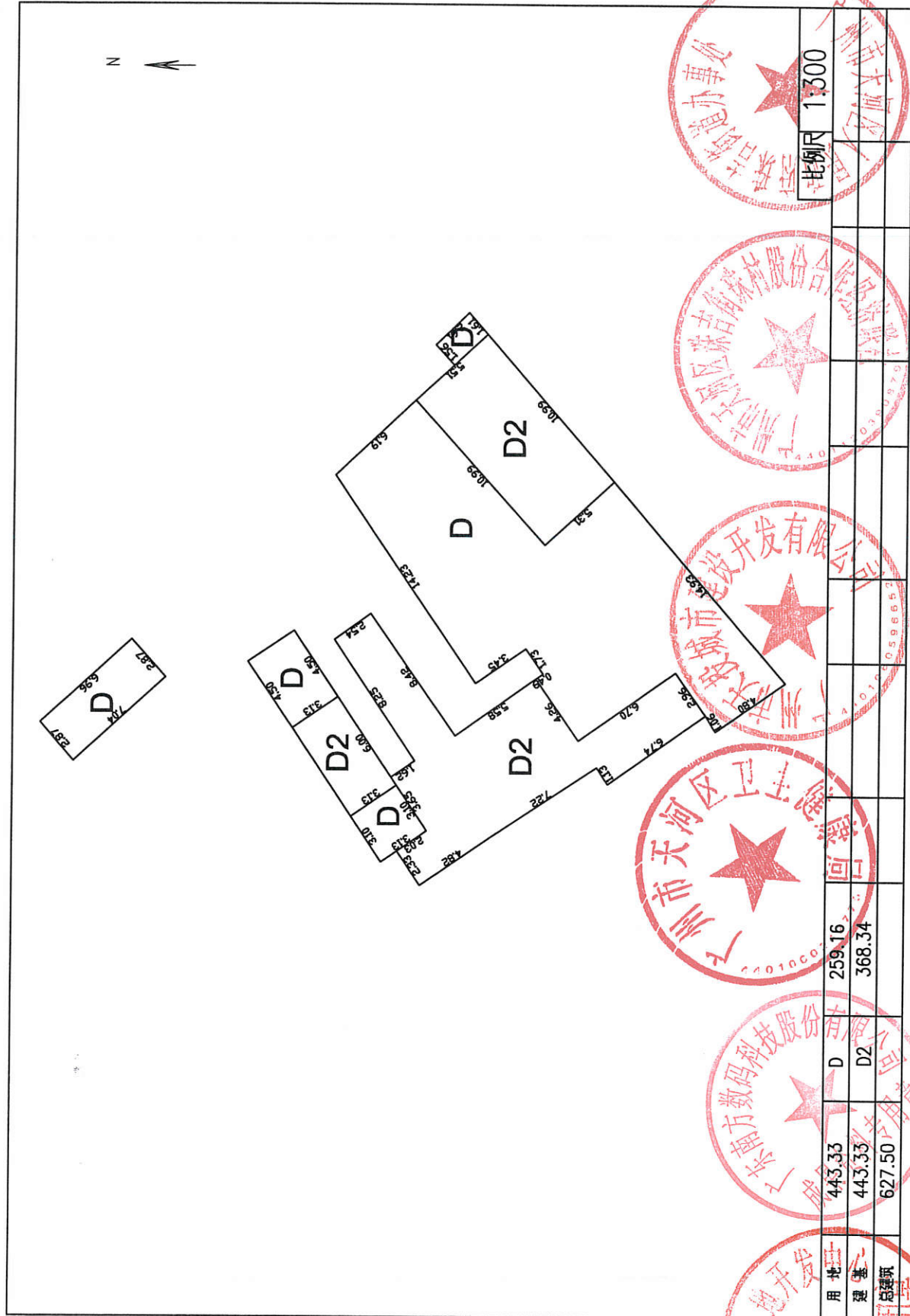
天河区卫生

征地面积明细表

产权单位（人）	编号	征地面积		备注
		平方米	亩	
广州市天河区珠吉街珠村股份合作经济联社（广州市泰胜再生资源回收有限公司地块）	ZJ246	4621.7783	6.9327	
	合计	4621.7783	6.9327	
测量单位：广东南方数码科技股份有限公司 (盖章)		产权单位：钟源光 (盖章)		珠吉街道办事处 所属街道： (盖章)
				广州市天河区建设开发有限公司 动迁单位 (盖章)

中山大学附属第六医院（珠吉院区）

房屋编号:F1



宗地上房屋详查表

产权单位：广州市天河区珠吉街珠村股份合作经济联社（广州市泰胜再生资源回收有限公司地块）

拆迁项目：中山大学附属第六医院（珠吉院区）

序号	房屋编号	用途	结构	层数	有证面积m ²			实测面积m ²					建筑年限	备注
					证号	用地面积	建筑面积	用地面积	门廊面积	飘楼面积	阳台面积	建筑面积		
1	F1		M	2				443.33				627.50		
合计			M					443.33				627.50		
			N											
			A											
			B											
			C											
			总					443.33				627.50		
测量单位：广东南方数码科技股份有限公司 (盖章)					产权单位：钟源盛 (盖章)					所属街道：林语街道办事处 (盖章)				
征拆单位：天河区土地开发中心 (盖章)					动迁单位：广州市天河区建设开发有限公司 (盖章)					项目业主：广州市天河区建设开发有限公司 (盖章)				

详查单位：广东南方数码科技股份有限公司

调查：王瑞贤、陈家喜

审核：段涛

地上其他附着物设施详查表

产权单位：广州市天河区珠吉街珠村股份合作经济联社（广州市泰胜再生资源回收有限公司地块）

拆迁项目：中山大学附属第六医院（珠吉院区）

编号	附着物名称	材料结构	装修情况	厘米		位置	数量	单位	面积(平方米)	体积(立方米)	备注
				胸径 (cm)	冠径 (cm)						
G1	储水池	砖混				室外	1				长1.7m, 宽1.5m, 深1.0m
G2	化粪池	砖混				室外	1				长3.0m, 宽1.8m, 深1.5m
G3	监控设备					室外	7				
G4	地磅					室外	1				120吨
G5	打包机					室外	1			288	基坑长12.0m, 宽12.0m, 深2.0m
G6	龙门剪					室外	1			320	长20m, 宽8m, 深2.0m
G7	围墙	铁皮				室外	1				长200m, 高6m
G8	简易棚					室外	4		325.82		
测量单位：广东南方数码科技股份有限公司 (盖章)											
产权单位：天河区珠吉街珠村股份合作经济联社 (盖章)											
所属街道：天河区 (盖章)											
项目业主：天河区卫生健康局 (盖章)											
动迁单位：天河区城市建设开发有限公司 (盖章)											
征收单位：天河区土地开发中心 (盖章)											

详查单位：广东南方数码科技股份有限公司

调查：王瑞贤、陈家喜

审核：段涛

相 关 照 片

产权单位：广州市天河区珠吉街珠村股份合作经济联社（广州市泰胜再生资源回收有限公司地块）

拆迁项目：中山大学附属第六医院（珠吉院区）



F1



F1



F1



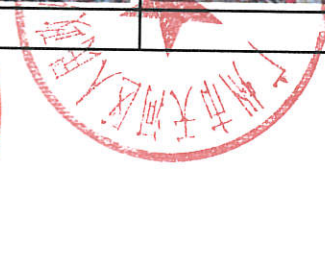
F1



F1



F1



相 关 照 片

产权单位：广州市天河区珠吉街珠村股份合作经济联社（广州市泰胜再生资源回收有限公司地块）

拆迁项目：中山大学附属第六医院（珠吉院区）



G1



G2



G2



G3



G4



G5



相 关 照 片

产权单位：广州市天河区珠吉街珠村股份合作经济联社（广州市泰胜再生资源回收有限公司地块）

拆迁项目：中山大学附属第六医院（珠吉院区）



G6



G7



G8

