

# 测绘报告

中山大学附属第六医院（珠吉院区）

自编号：

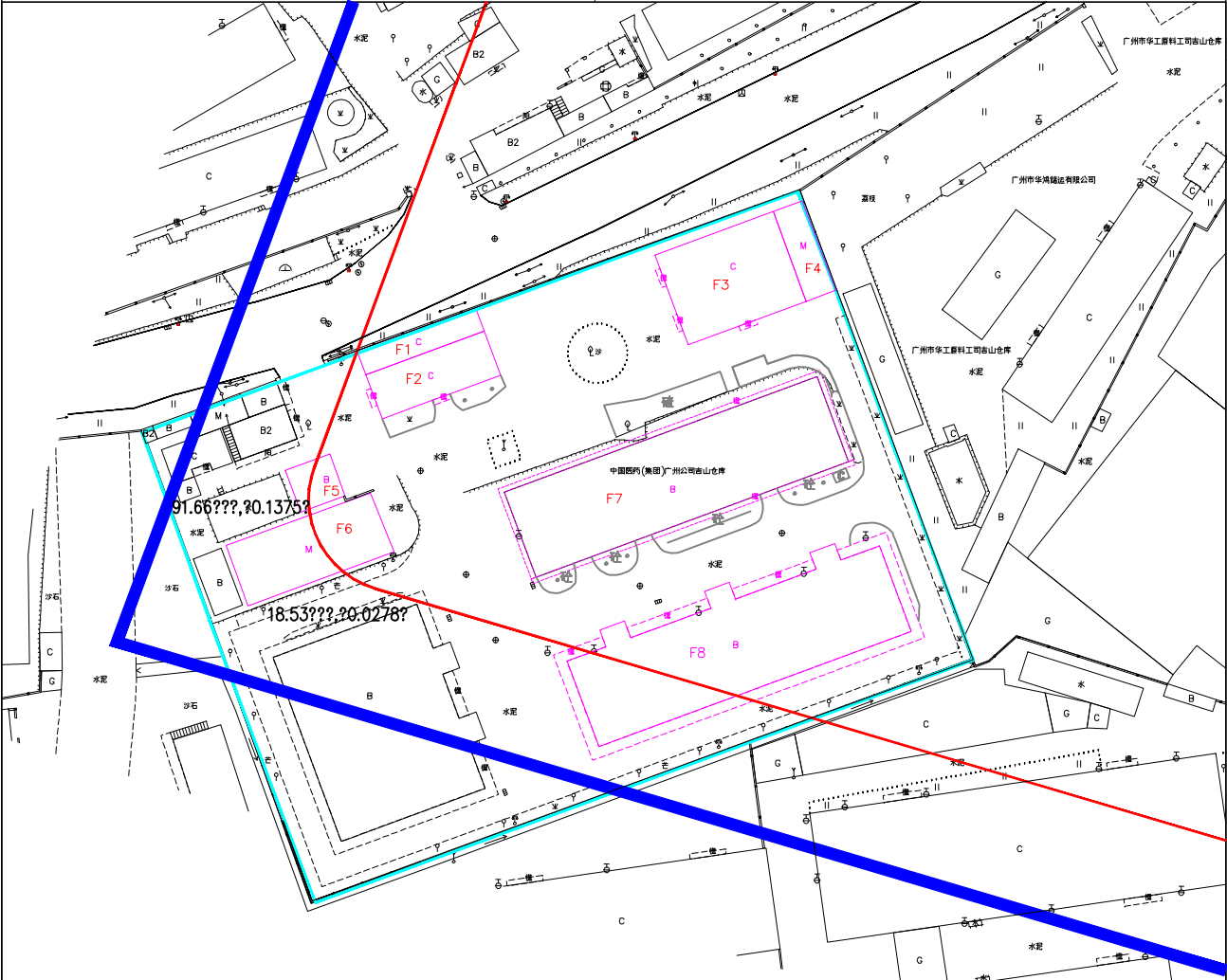
产权单位：中国医药(集团)广州公司吉山仓库

详查单位：广东南方数码科技股份有限公司

详查日期：2023年5月29日

# 目录

- 1、位置示意图
- 2、征地面积明细表
- 3、房屋分户图
- 4、房屋详查表
- 5、地上其它附属物设施详查表
- 6、相关照片

位置示意图					
自编号：ZJ010		产权单位：中国医药(集团)广州公司吉山仓库		拆迁项目：中山大学附属第六医院（珠吉院区）	
地址：天河区珠吉街道			调查日期： 2023年5月31日		
调查人：王瑞贤、陈家喜			检查人：段涛		
					
测量单位		产权单位		所属街道	
征拆单位		项目业主		动迁单位	

征地面积明细表

产权单位（人）	编号	征地面积		备注
		平方米	亩	
中国医药(集团)广州公司吉 山仓库		5651.56	8.4773	
	合计	5651.56	8.4773	
测量单位：广东南方数码科技股份有限公司 （盖章）		产权单位： （盖章）		所属街道： （盖章）
征拆单位 （盖章）		项目业主 （盖章）		动迁单位 （盖章）



房屋分户图

自编号：

产权单位：中国医药(集团)广州公司吉山仓库

拆迁项目：中山大学附属第六医院（珠吉院区）

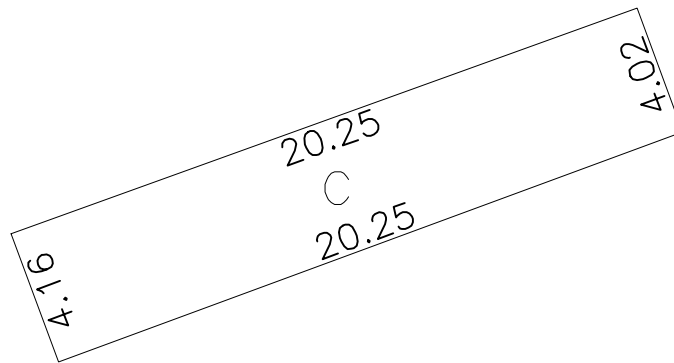
地址：天河区珠吉街道

调查日期： 2023年5月31日

调查人：王瑞贤、陈家喜

检查人：段涛

房屋编号：F1



测量单位

产权单位

所属街道

征拆单位

项目业主

动迁单位

房屋分户图					
自编号：		产权单位：中国医药(集团)广州公司吉山仓库		拆迁项目：中山大学附属第六医院（珠吉院区）	
地址：天河区珠吉街道			调查日期：2023年5月31日		
调查人：王瑞贤、陈家喜			检查人：段涛		
房屋编号：F2					
<div><div><div><div><div></div><div></div><div></div><div></div></div><div>7.54</div><div>20.25</div><div>C</div><div>20.24</div><div>7.54</div></div><div><div>檐</div><div>檐</div></div></div><div>N ↑</div></div>					
测量单位		产权单位		所属街道	
征拆单位		项目业主		动迁单位	

房屋分户图

自编号：

产权单位：中国医药(集团)广州公司吉山仓库

拆迁项目：中山大学附属第六医院（珠吉院区）

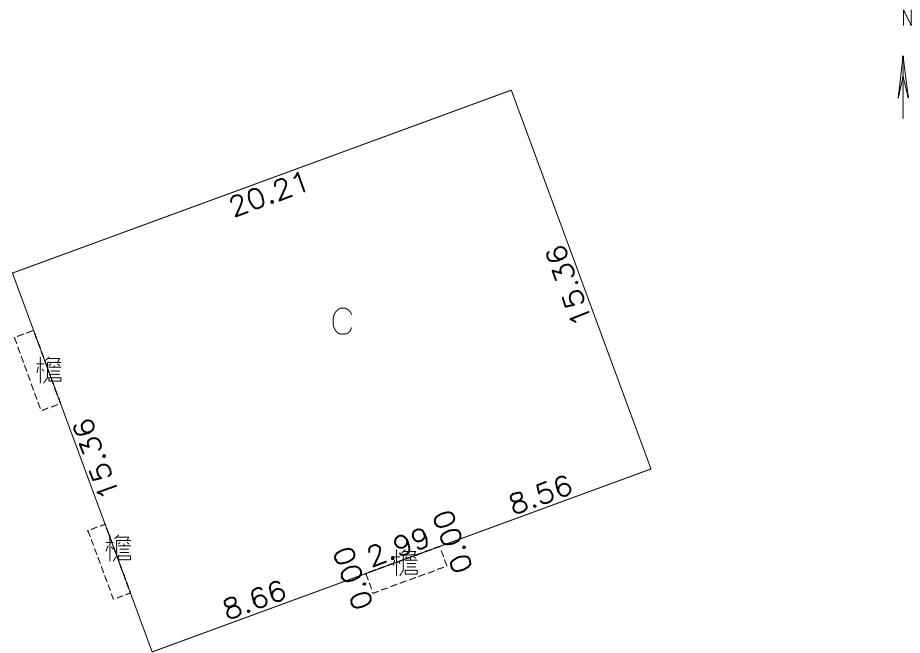
地址：天河区珠吉街道

调查日期： 2023年5月31日

调查人：王瑞贤、陈家喜

检查人：段涛

房屋编号：F3



测量单位

产权单位

所属街道

征拆单位

项目业主

动迁单位

房屋分户图

自编号：

产权单位：中国医药(集团)广州公司吉山仓库

拆迁项目：中山大学附属第六医院（珠吉院区）

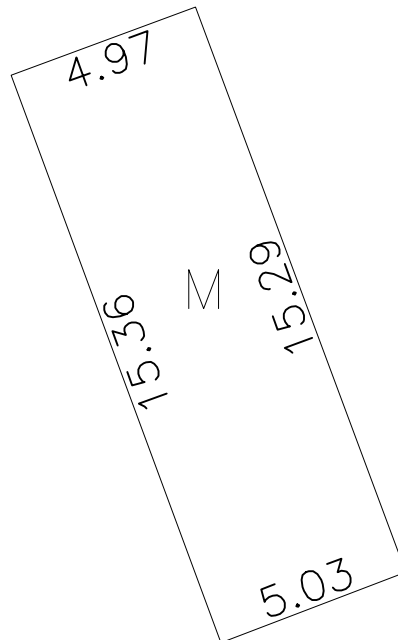
地址：天河区珠吉街道

调查日期： 2023年5月31日

调查人：王瑞贤、陈家喜

检查人：段涛

房屋编号：F4



测量单位

产权单位

所属街道

征拆单位

项目业主

动迁单位

房屋分户图

自编号：

产权单位：中国医药(集团)广州公司吉山仓库

拆迁项目：中山大学附属第六医院（珠吉院区）

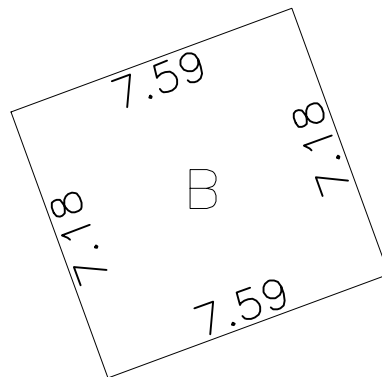
地址：天河区珠吉街道

调查日期： 2023年5月31日

调查人：王瑞贤、陈家喜

检查人：段涛

房屋编号：F5



测量单位

产权单位

所属街道

征拆单位

项目业主

动迁单位

房屋分户图

自编号：

产权单位：中国医药(集团)广州公司吉山仓库

拆迁项目：中山大学附属第六医院（珠吉院区）

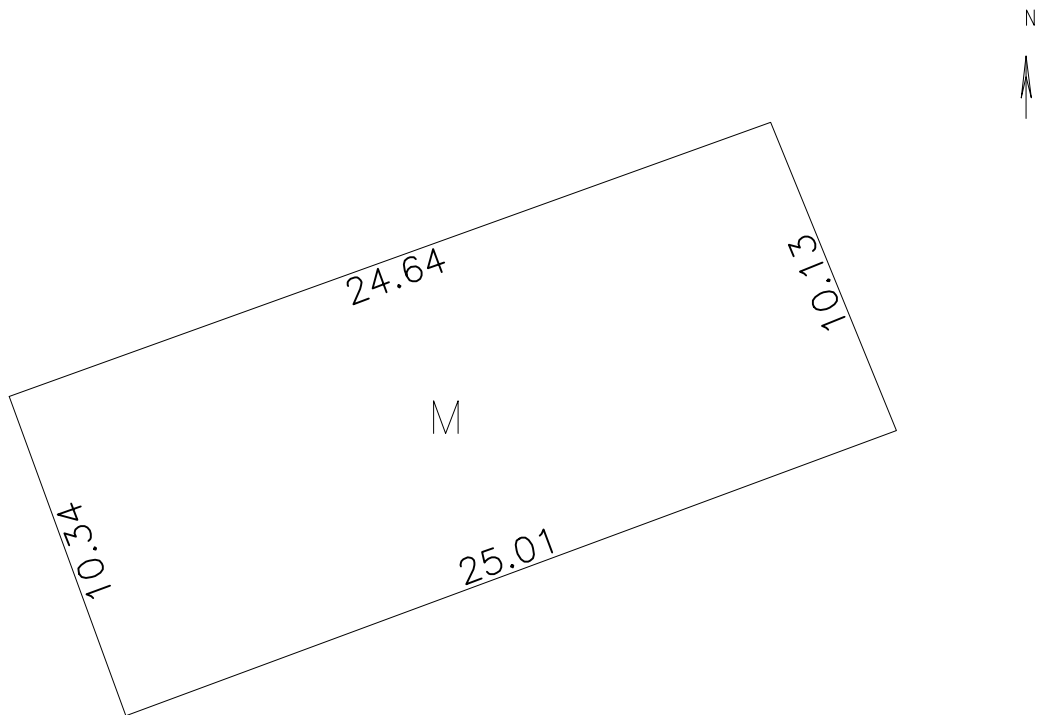
地址：天河区珠吉街道

调查日期： 2023年5月31日

调查人：王瑞贤、陈家喜

检查人：段涛

房屋编号：F6



测量单位

产权单位

所属街道

征拆单位

项目业主

动迁单位

房屋分户图					
自编号：		产权单位：中国医药(集团)广州公司吉山仓库		拆迁项目：中山大学附属第六医院（珠吉院区）	
地址：天河区珠吉街道			调查日期：2023年5月31日		
调查人：王瑞贤、陈家喜			检查人：段涛		
房屋编号：F7					
<div></div>					
测量单位		产权单位		所属街道	
征拆单位		项目业主		动迁单位	

房屋分户图

自编号：

产权单位：中国医药(集团)广州公司吉山仓库

拆迁项目：中山大学附属第六医院（珠吉院区）

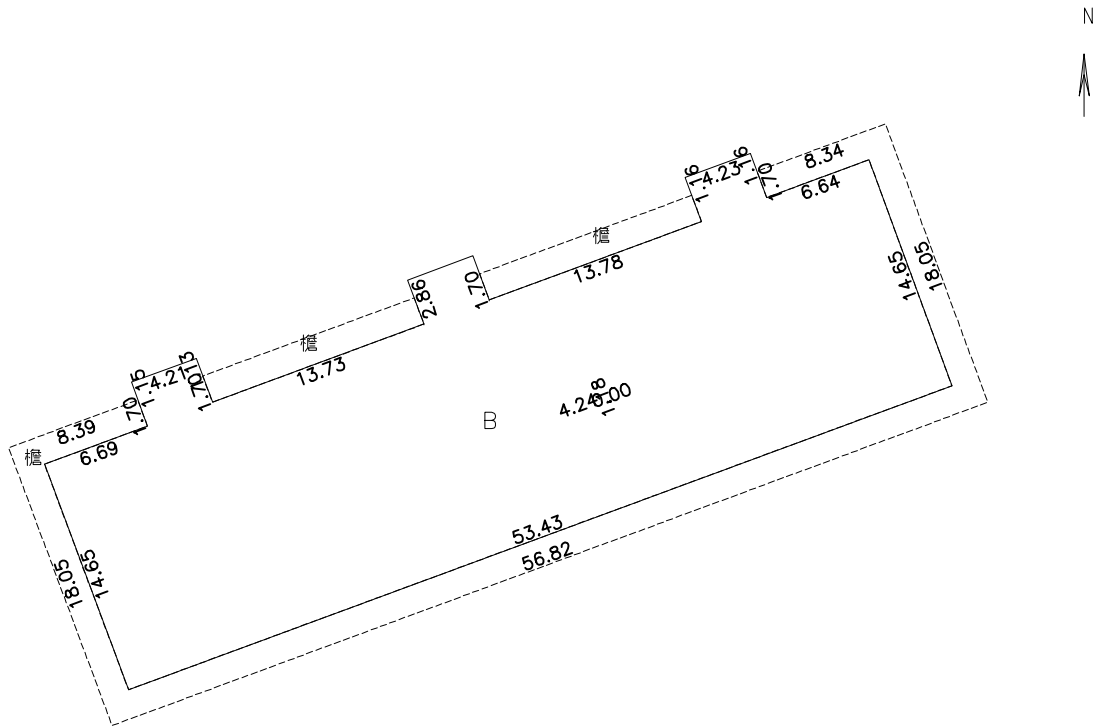
地址：天河区珠吉街道

调查日期： 2023年5月31日

调查人：王瑞贤、陈家喜

检查人：段涛

房屋编号：F8



测量单位

产权单位

所属街道

征拆单位

项目业主

动迁单位



宗地地上房屋详查表

产权单位：中国医药(集团)广州公司吉山仓库

拆迁项目：中山大学附属第六医院（珠吉院区）

序号	房屋编号	用途	结构	层数	有证面积m <sup>2</sup>			实测面积m <sup>2</sup>					建筑年限	备注
					证号	用地面	建筑面	用地面积	门廊面积	飘楼面积	阳台面积	建筑面积		
1	F1		B	1				32.57				54.53		
2	F2		C	1				82.77				82.77		
3	F3		C	1				152.73				152.73		
4	F4		C	1				310.34				310.34		
5	F5		M	1				76.61				76.61		
6	F6		M	1				104.09				253.59		
7	F7		B	1				781.16	55.76			836.92		
8	F8		B	1				819.69	110.78			930.47		
合计			M					180.70						
			N											
			A											
			B					1633.42						
			C					545.84						
			总					2359.96	166.54			2697.96		
测量单位：广东南方数码科技股份有限公司 (盖章)							产权单位： (盖章)					所属街道： (盖章)		
征拆单位 (盖章)							项目业主 (盖章)					动迁单位 (盖章)		

地上其他附着物设施详查表

产权单位：中国医药(集团)广州公司吉山仓库

拆迁项目：中山大学附属第六医院（珠吉院区）

编号	附属物名称	材料结构	装修情况	厘米		位置	数量	单位	面积(平方米)	体积(立方米)	备注
				胸径（cm）	冠径（cm）						
G1	监控设备					室外	1	个			长5.5米，高3.4米
G2	水泵控制箱					室内	2	个			长1.50m，宽0.6m
G3	30KW离心泵					室内	2	个			
G4	30KW电机					室内	2	个			
G5	路灯	混凝土				室外	3	个			直径20cm，高5米
G6	避雷塔	钢				室外	1	个			钢架结构，基座4.25米×4.25米，高30米
G7	芒果			10-20	200	室外	3	棵			
G8	芒果			30-40	400	室外	3	棵			
G9	芒果			20-30	350	室外	2	棵			
测量单位：广东南方数码科技股份有限公司 （盖章）				产权单位： （盖章）				所属街道： （盖章）			
征拆单位 （盖章）				项目业主 （盖章）				动迁单位 （盖章）			

地上其他附着物设施详查表

产权单位：中国医药(集团)广州公司吉山仓库

拆迁项目：中山大学附属第六医院（珠吉院区）

编号	附属物名称	材料结构	装修情况	厘米		位置	数量	单位	面积(平方米)	体积(立方米)	备注
				胸径（cm）	冠径（cm）	室内、室外					
G10	芒果			40-50	500	室外	3	棵			
G11	芒果			50-60	450	室外	3	棵			
G12	芒果			60-70	550	室外	2	棵			
G13	芒果			70-80	600	室外	1	棵			
G14	芒果			80-90	700	室外	3	棵			
G15	假苹婆			50-60	600	室外	1	棵			
G16	假苹婆			40-50	600	室外	2	棵			
G17	菠萝蜜			50-60	800	室外	1	棵			
G18	菠萝蜜			40-50	750	室外	1	棵			
测量单位：广东南方数码科技股份有限公司 （盖章）				产权单位： （盖章）				所属街道： （盖章）			
征拆单位 （盖章）				项目业主 （盖章）				动迁单位 （盖章）			

地上其他附着物设施详查表

产权单位：中国医药(集团)广州公司吉山仓库

拆迁项目：中山大学附属第六医院（珠吉院区）

编号	附属物名称	材料结构	装修情况	厘米		位置	数量	单位	面积(平方米)	体积(立方米)	备注
				胸径（cm）	冠径（cm）	室内、室外					
G19	白玉兰			50-60	800	室外	2	棵			
G20	白玉兰			30-40	600	室外	1	棵			
G21	白玉兰			20-30	600	室外	1	棵			
G22	白玉兰			40-50	800	室外	3	棵			
G23	大叶榕			180-190	1100	室外	1	棵			
G24	大叶榕			150-160	900	室外	1	棵			
G25	洋蒲桃			50-60	700	室外	1	棵			
G26	洋蒲桃			40-50	650	室外	2	棵			
G27	洋蒲桃			30-40	600	室外	1	棵			
测量单位：广东南方数码科技股份有限公司 （盖章）				产权单位： （盖章）				所属街道： （盖章）			
征拆单位 （盖章）				项目业主 （盖章）				动迁单位 （盖章）			

地上其他附着物设施详查表

产权单位：中国医药(集团)广州公司吉山仓库

拆迁项目：中山大学附属第六医院（珠吉院区）

编号	附属物名称	材料结构	装修情况	厘米		位置	数量	单位	面积(平方米)	体积(立方米)	备注
				胸径（cm）	冠径（cm）	室内、室外					
G28	洋蒲桃			25-30	600	室外	3	棵			
G29	洋蒲桃			20-25	500	室外	4	棵			
G30	洋蒲桃			15-20	400	室外	1	棵			
G31	荔枝			15-20	500	室外	2	棵			
G32	荔枝			10-15	450	室外	1	棵			
G33	番石榴			25-30	550	室外	3	棵			
G34	番石榴			20-25	550	室外	2	棵			
G35	鸡蛋花			10-15	280	室外	1	棵			
G36	围墙	砖				室外			484.50		长193.8米，高2.5米，厚度18厘米
G37	硬化路面	砼				室外			2913.05		厚度20厘米
测量单位：广东南方数码科技股份有限公司 （盖章）				产权单位： （盖章）				所属街道： （盖章）			
征拆单位 （盖章）				项目业主 （盖章）				动迁单位 （盖章）			

相 关 照 片

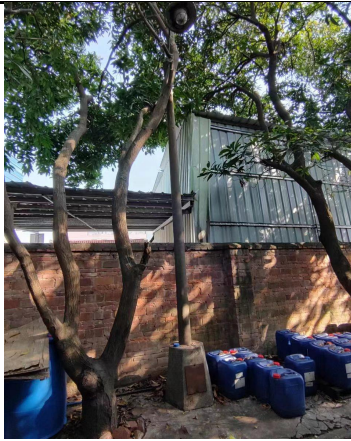
产权单位：中国医药(集团)广州公司吉山仓库





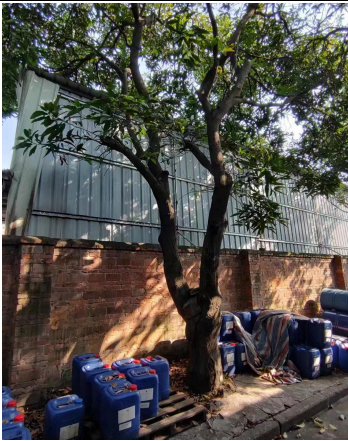
相 关 照 片

产权单位：中国医药(集团)广州公司吉山仓库



相 关 照 片

产权单位：中国医药(集团)广州公司吉山仓库





相 关 照 片

产权单位：中国医药(集团)广州公司吉山仓库



相 关 照 片

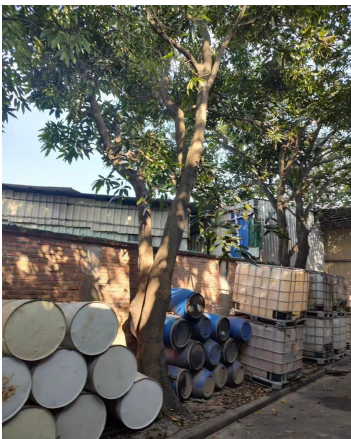
产权单位：中国医药(集团)广州公司吉山仓库





相 关 照 片

产权单位：中国医药(集团)广州公司吉山仓库



相 关 照 片

产权单位：中国医药(集团)广州公司吉山仓库





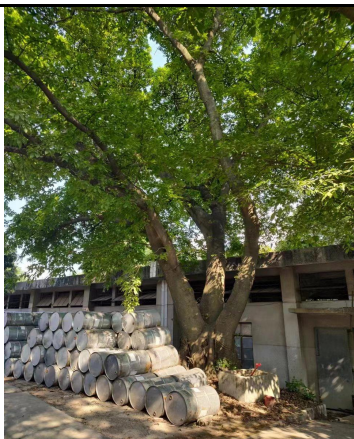
相 关 照 片

产权单位：中国医药(集团)广州公司吉山仓库



相 关 照 片

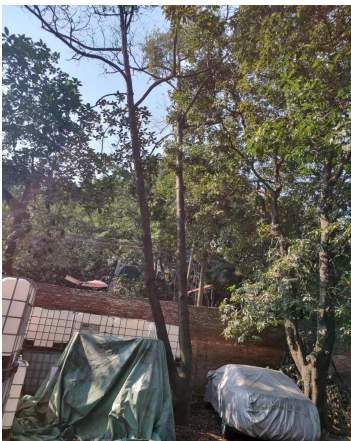
产权单位：中国医药(集团)广州公司吉山仓库





相 关 照 片

产权单位：中国医药(集团)广州公司吉山仓库



相 关 照 片

产权单位：中国医药(集团)广州公司吉山仓库

