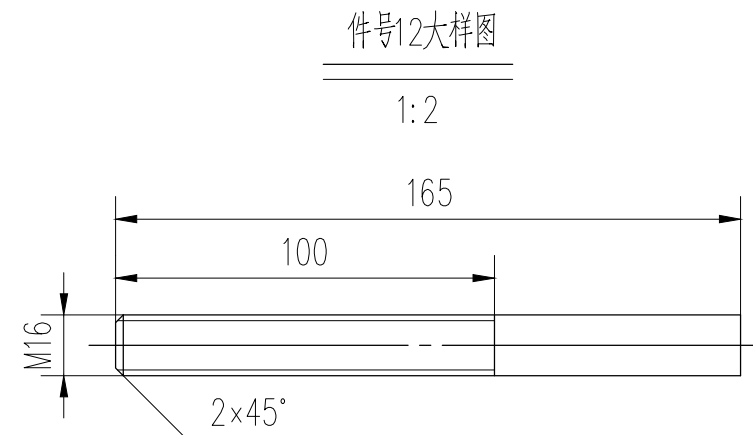
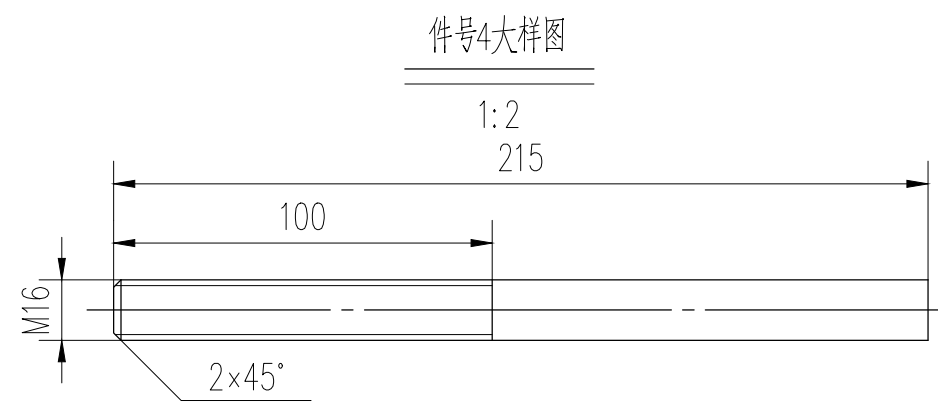
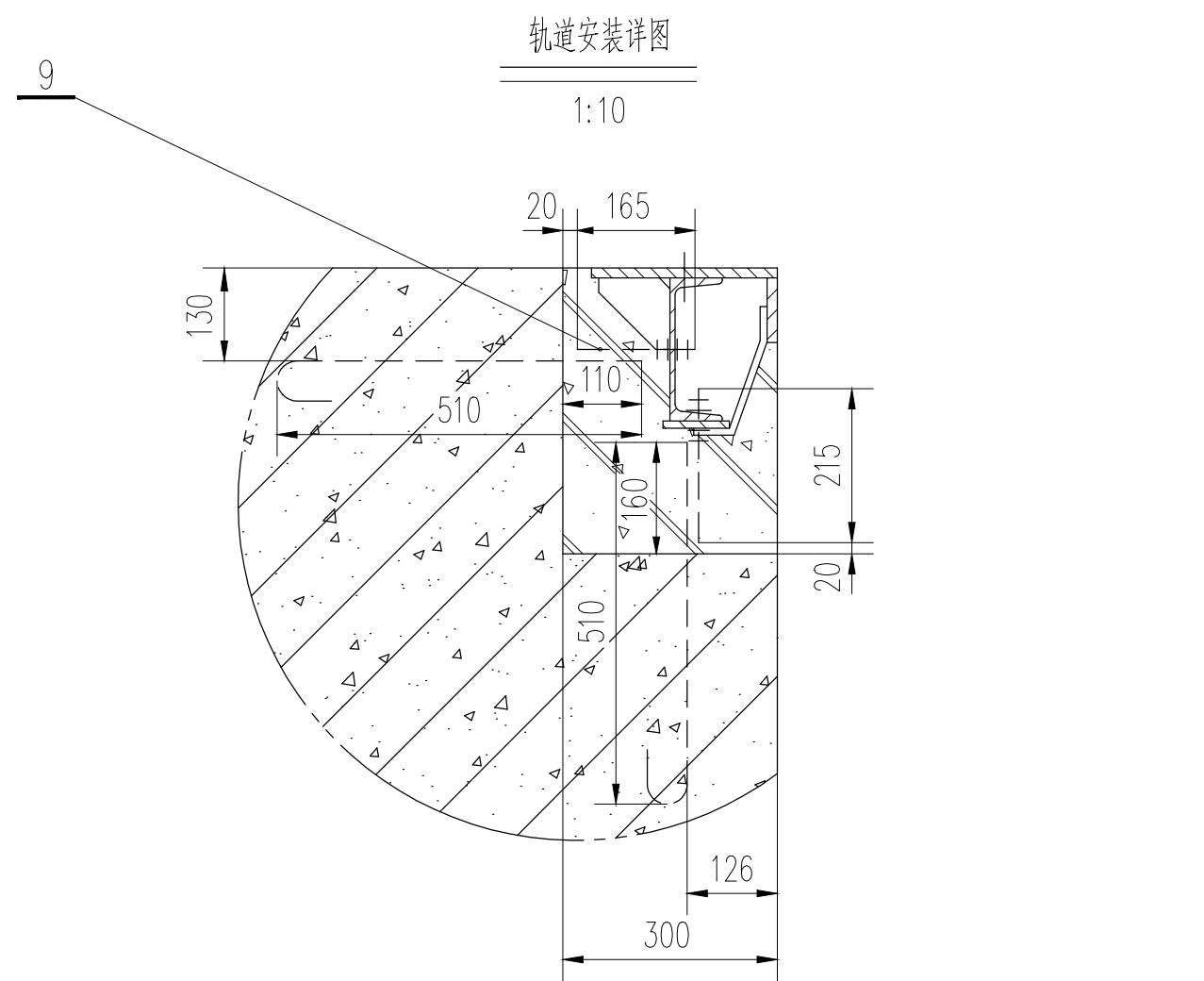
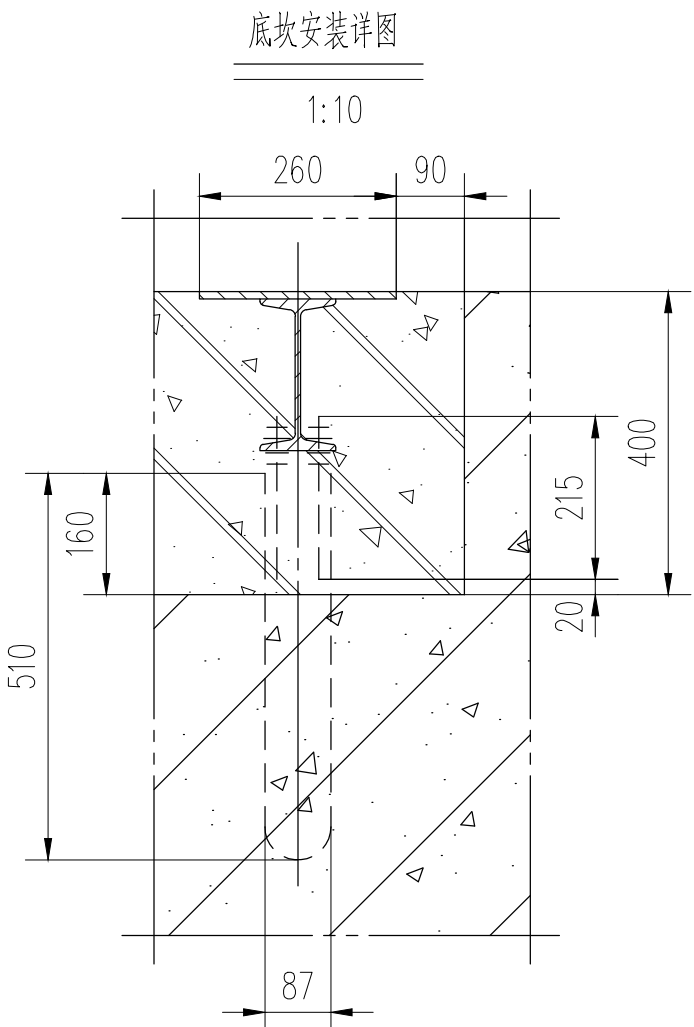
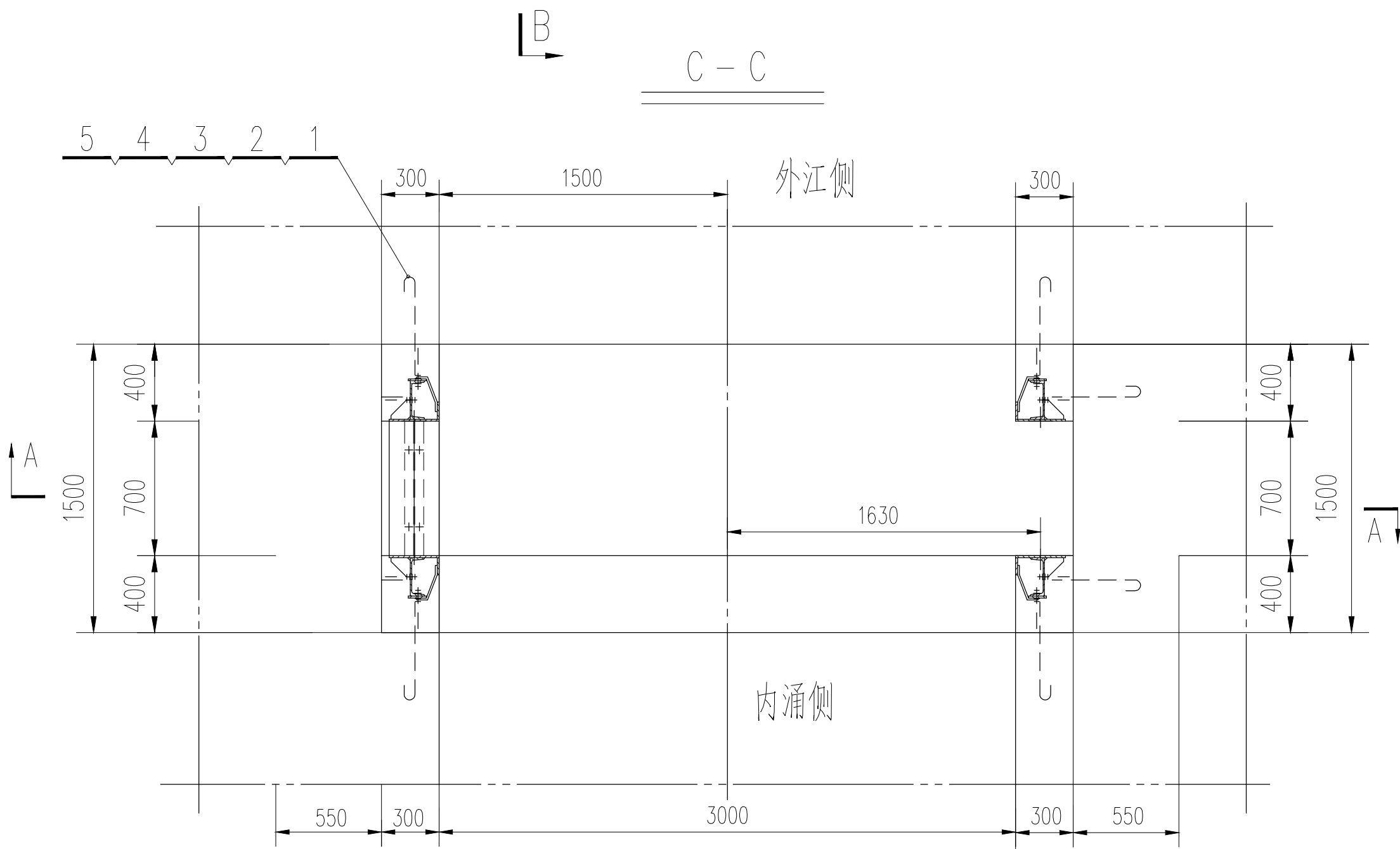
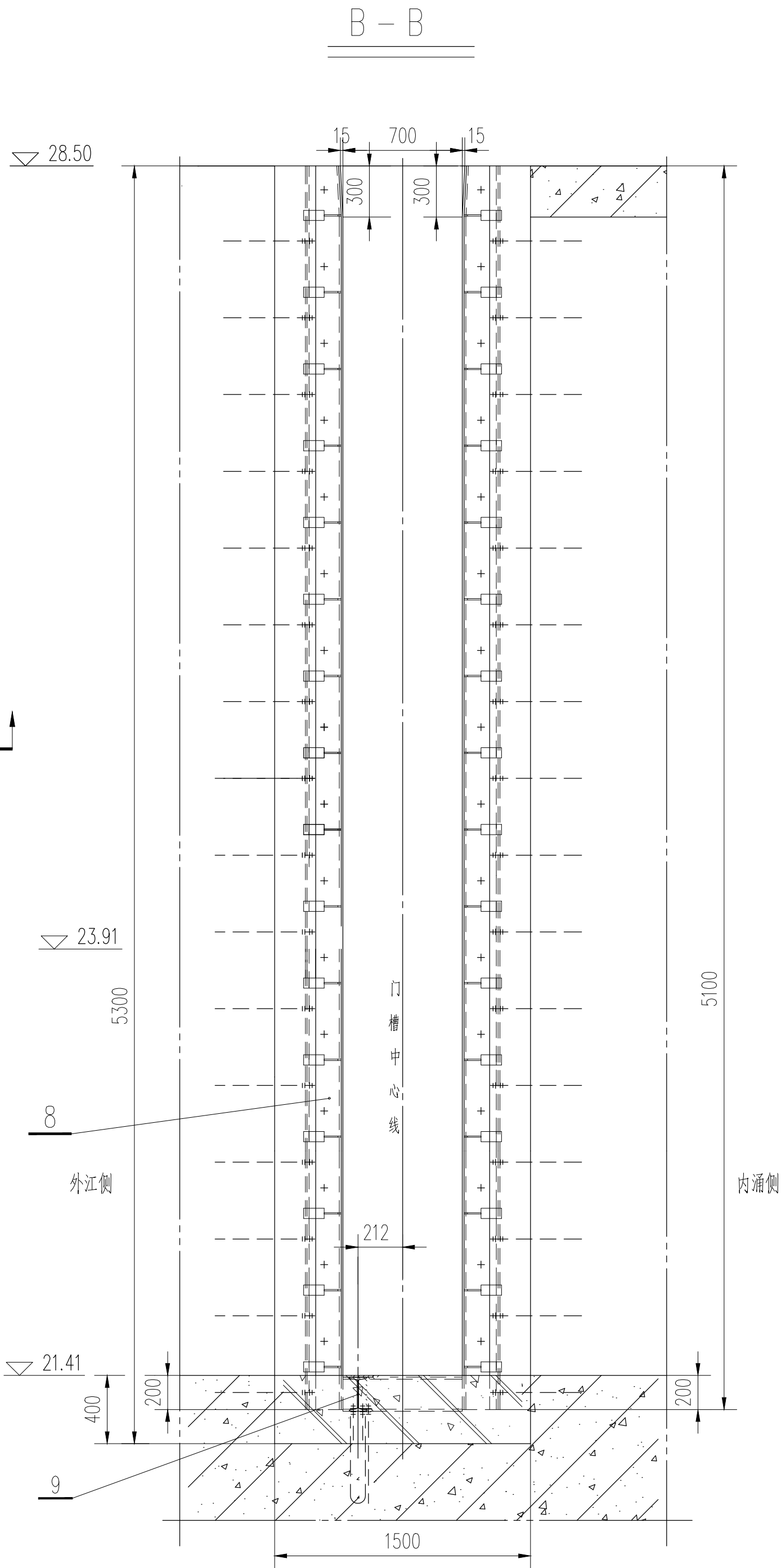
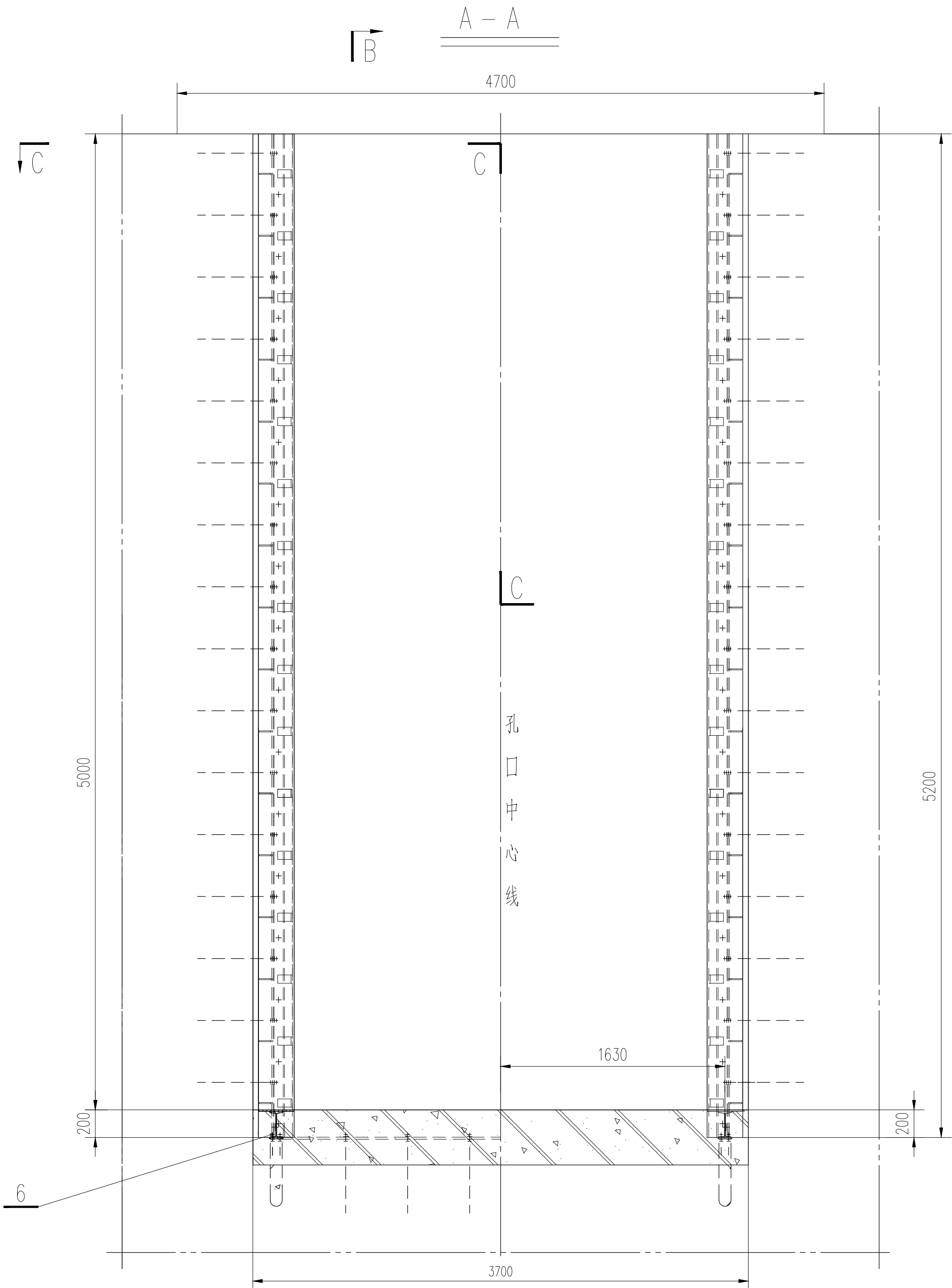


土建				电气				建筑结构			
工艺				水机				水工			
总图				金结				地勘			
会签专业	会签人员	签名	会签专业	会签人员	签名	会签专业	会签人员	签名	会签专业	会签人员	签名



说明:

- 材料表中数量为一孔门槽的用量。
- 图中高程为珠基高程系以m计，其余尺寸以mm计。
- 二期混凝土标号为C30。
- 为保证一二期混凝土结合牢固，应有一定数量的插筋露出一期混凝土表面。  
在浇注二期混凝土前，对一期混凝土要凿毛，并进行彻底清洗。  
二期混凝土内配筋见水工图纸。
- 安装时底坎应与正反轨道焊接。所有焊缝焊后磨平。
- 所有埋件的制造安装精度要求均按《水利水电工程钢闸门制造安装及验收规范》（GB/T 14173-2008）进行。
- 埋件加工经验收合格后，对埋件埋入混凝土部分表面涂改性水泥砂浆防腐。

重量: 2139.75kg									
9		螺栓 M16 l=165	Q235A	64	0.26	16.64			
8	23007-SGT-JJ-05-3	底坎	焊接件	1	159.21	159.21			
7	23007-SGT-JJ-05-2	轨道	焊接件	4	443.28	1773.12			
6	GB852-76	垫圈 16	Q235A	20	0.04	0.80			
5	GB853-76	垫圈 16	Q235A	72	0.03	2.16			
4		螺栓 M16 l=215	Q235A	100	0.34	34.00			
3	GB95-85	垫圈 16	Q235A	228	0.02	4.56			
2	GB6170-86	螺母 M16	Q235A	204	0.04	8.16			
1	23007-SGT-JJ-05-1	一期锚筋	Q235A	1	141.06	141.06			
编号	代号或图号	名称及规格	材料	数量	重量 (kg)		备注		
					单重	总重			

广州市水务规划勘测设计研究院有限公司 Guangzhou Water Planning & Design Institute Co., Ltd.				项目名称	广州市大坳拦河闸坝加固改造工程					
批准		校核 蔡积翔		项目负责人 陈汉杰		阶段 施工图				金堤检修闸门 门槽埋件总图
核定		设计 卢毓颖		专业负责人 卢毓颖		专业 金属结构				
审查 欧镇财		制图 卢毓颖		日期 2023.07	1	比例 1: 25	图号 23007-SGT-JJ-05			

声明: 未经授权, 不得翻印(录)、传播或使用。对于侵权行为, 我公司将保留追究其法律责任的权利。