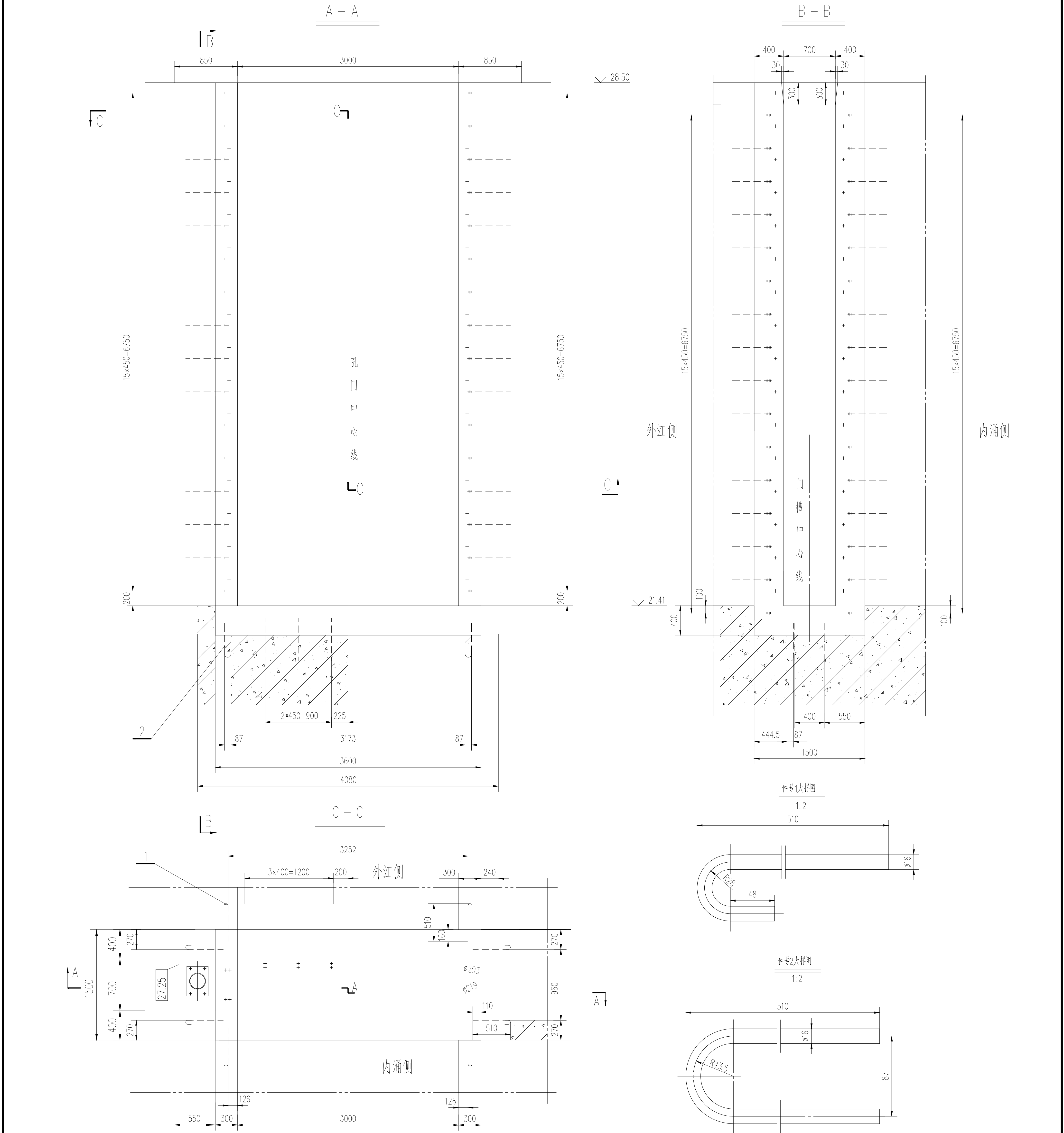


土建				电气				建筑结构			
工艺				水机				水工			
总图				金结				地勘			
会签专业	会签人员	签名	会签专业	会签人员	签名	会签专业	会签人员	签名	会签专业	会签人员	签名



说明:

- 材料表中数量为一孔门槽的用量。
- 图中高程为珠基高程系同m计，其余尺寸以mm计。
- 为保证一二期混凝土结合牢固，应有一定数量的插筋露出一期混凝土表面。

重量:141.06kg											
2		锚筋	Q235A	10	1.69	16.90	ø16 l=1070				
1		锚筋	Q235A	128	0.97	124.16	ø16 l=610				
编号	代号或图号	名称及规格	材料	数量	单重	总重	备注				
					重量 (kg)						
广州市水务规划勘测设计研究院有限公司 Guangzhou Water Planning & Design Institute Co.,Ltd.								项目名称	广州市大塱拦河闸坝加固改造工程		
批准		校核 蔡积翔	项目负责人 陈汉杰		阶段	施工图		金塘检修闸门			
核定		设计 卢毓颖	专业负责人 卢毓颖		专业	金属结构		门槽埋件一期锚筋			
审查 欧镇财		制图 卢毓颖	日期	2023.07	1	比例	1: 25	图号	23007-SGT-IJ-05-1		

声明: 未经授权, 不得翻印(录)、传播或使用。对于侵权行为, 我公司将保留追究其法律责任的权利。