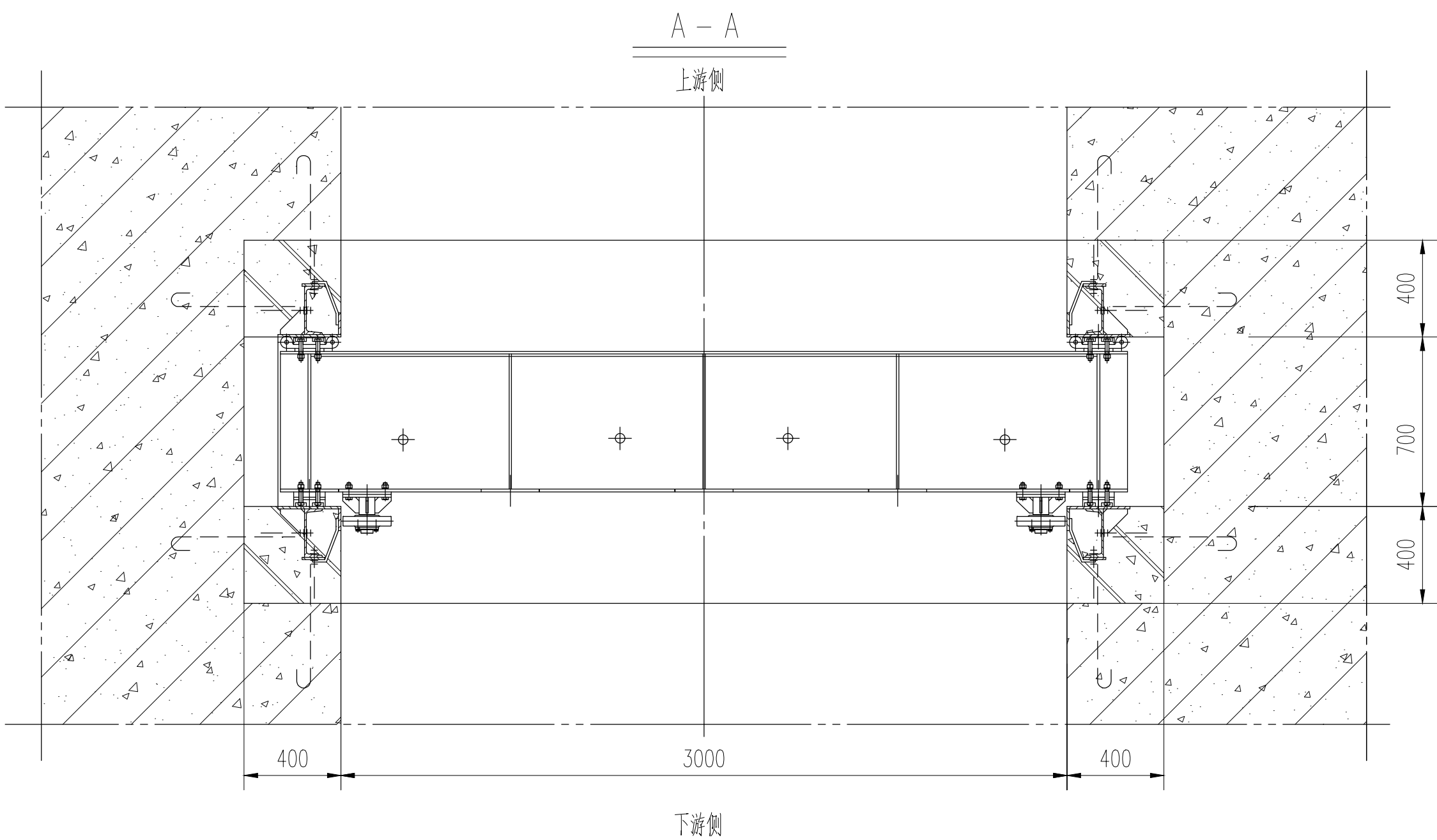
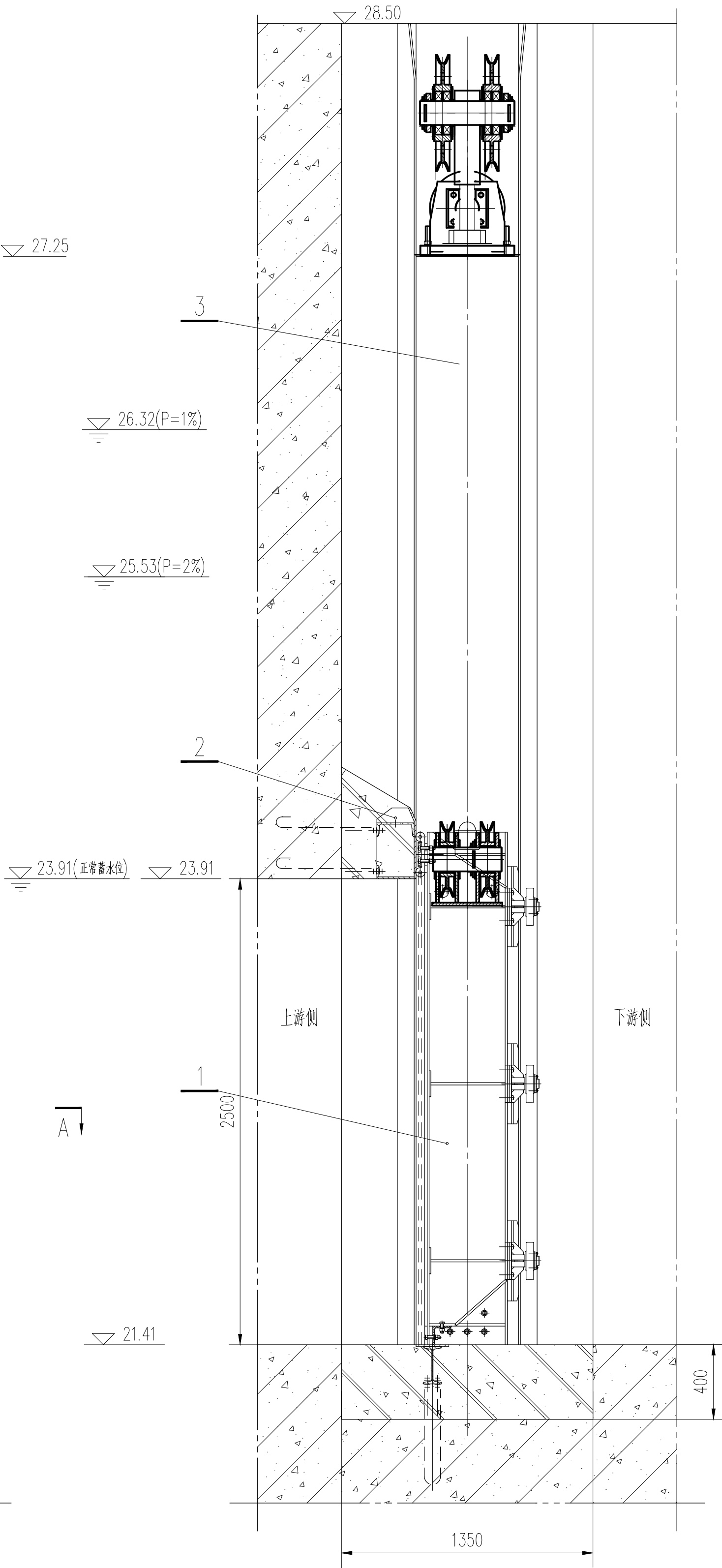
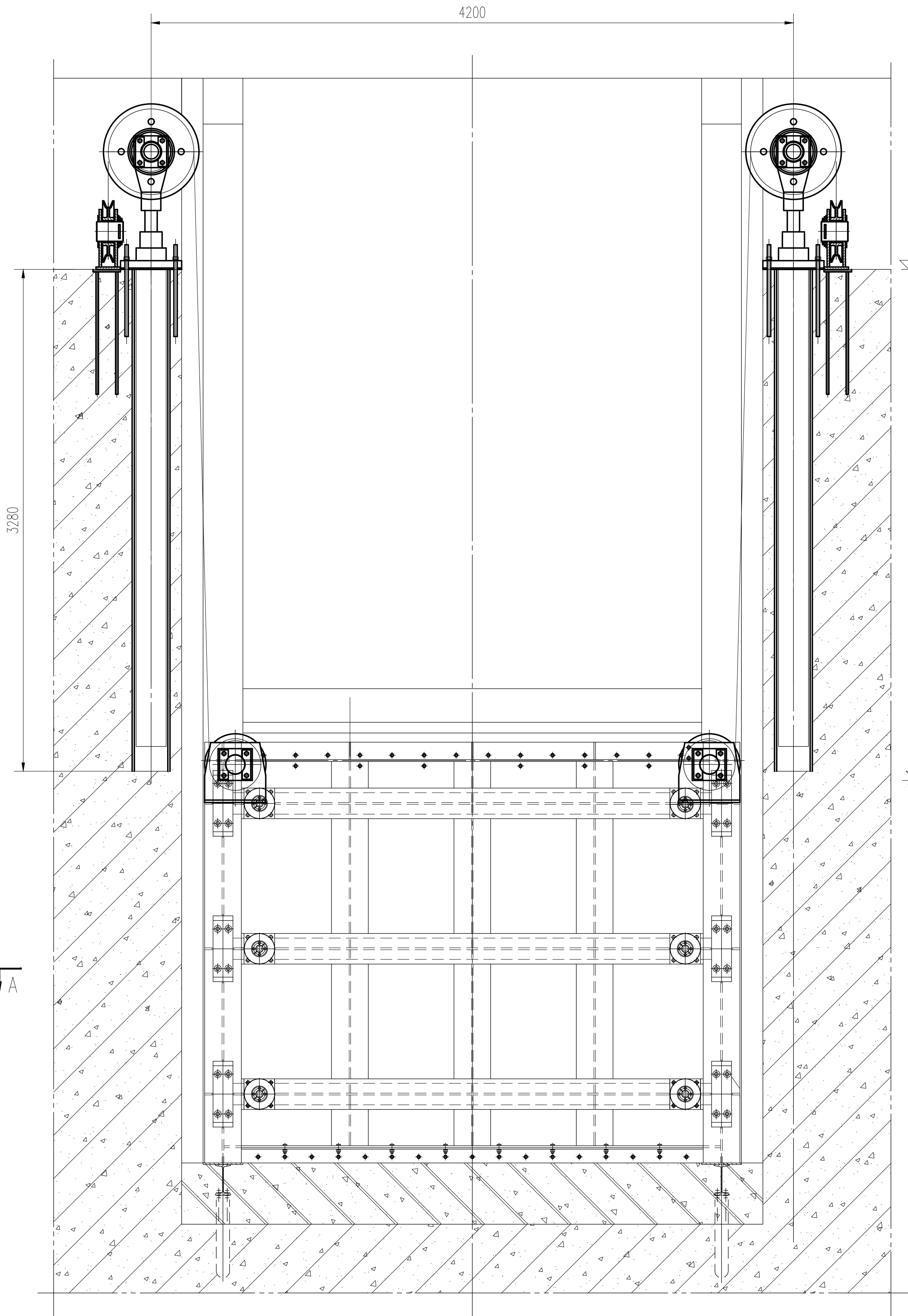


土建			电气			建筑结构			
工艺			水机			水工			
总图			金结			地勘			
会签专业	会签人员	签名	会签专业	会签人员	签名	会签专业	会签人员	签名	



工作闸门特性表

序号	名称	内容
1	孔口尺寸	3.0m×2.5 m
2	孔口性质	潜孔
3	闸门型式	平面滑动钢闸门
4	底坎高程	21.41 m
5	设计水位	26.32 m
6	操作水位	23.91 m
7	操作条件	动水启闭,不调节流量
8	闸门数量	1扇
9	吊点型式	双吊点
10	吊点距	4200 mm

闸门启闭机特性表

序号	名称	内容
1	启闭机型式	双吊点液压启闭机
2	额定容量(启/闭)	2×125 kN
3	工作行程	2500 mm
4	最大行程	2600 mm
5	启闭速度	0.7/0.4 m/min
6	吊点距	4200 mm
7	操作条件	动水启闭,可调节流量

说明:

- 图中高程(珠基高程系)以m计,其它尺寸以mm计。图中有关水工建筑物部分以水工图纸为准。
- 工作闸门动水启闭,闸门在开启时应根据需要控制闸门开度,在局部开启时应避开剧烈振动开度。
- 闸门及埋件制造及验收要求除图中说明外均应符合《水利水电工程钢闸门制造安装及验收规范》(GB/T 14173-2008)中有关规定。
- 启闭机制造及安装按《水利水电工程启闭机制造安装及验收规范》(SL 381-2007)中有关规定执行。
- 本工程鱼道工作闸共1孔,设置1扇闸门;检修闸共1孔,设置1扇检修闸门。
- 泄水闸采用双吊点液压启闭机控制闸门的启闭,液压泵站位于的控制室内。
- 闸门及其埋件、启闭机的防腐采用喷锌加封闭漆防腐。表面预处理达到Sa2.5级。

底漆环氧磷酸锌底漆100μm,改性耐磨环氧玻璃鳞片漆400μm,面漆可复涂聚氨酯面漆120μm

3		2×125 kN-2.5m液压启闭机	外购件	1			厂家供货
2	闸门总图	埋件总图	装配件	1	4000	4000	
1	闸门总图	闸门总图	装配件	1	5000	5000	
编号	代号或图号	名称及规格	材料	数量	单重	总重	备注
				数量	重量(kg)		

 广州市水务规划勘测设计研究院有限公司 Guangzhou Water Planning & Design Institute Co.,Ltd.				项目名称	广州市大坳拦河闸坝加固改造工程			
批准		校核 蔡积翔	项目负责人 陈汉杰	阶段	施工图			
核定		设计 卢毓颖	专业负责人 卢毓颖	专业	金属结构			
审查 欧镇财		制图 卢毓颖	日期 2023.07	1	比例	1: 20	图号	23007-CS-JJ-02

声明: 未经授权,不得翻印(录)、传播或使用。对于侵权行为,我公司将保留追究其法律责任的权利。