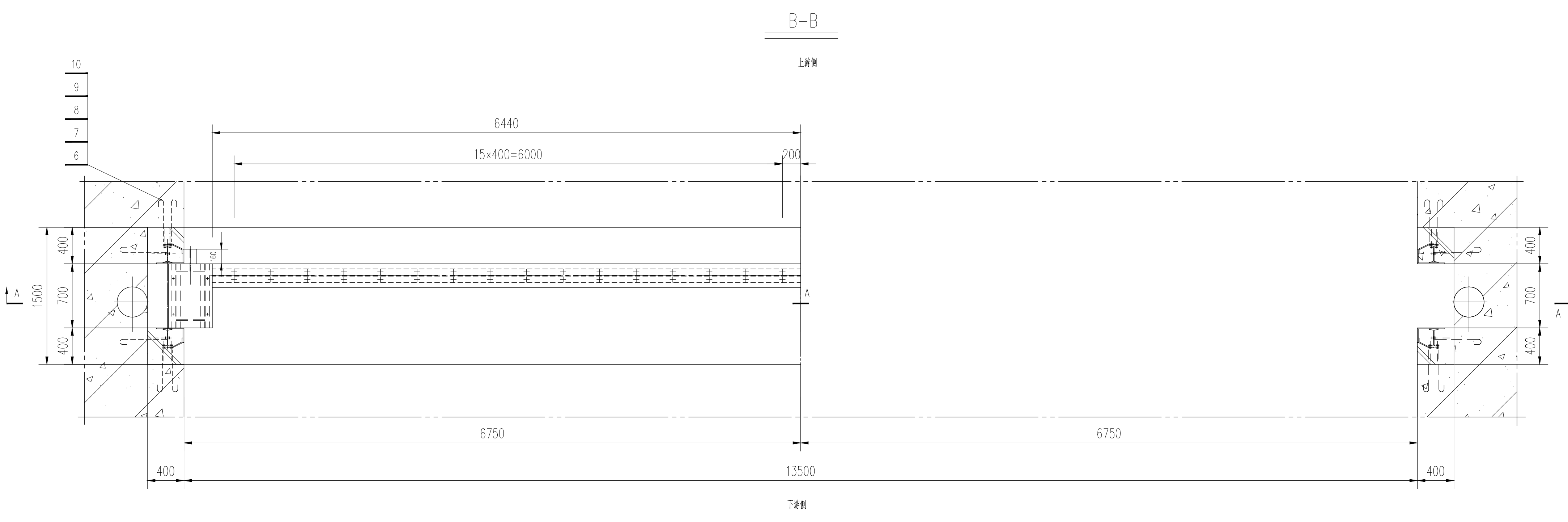
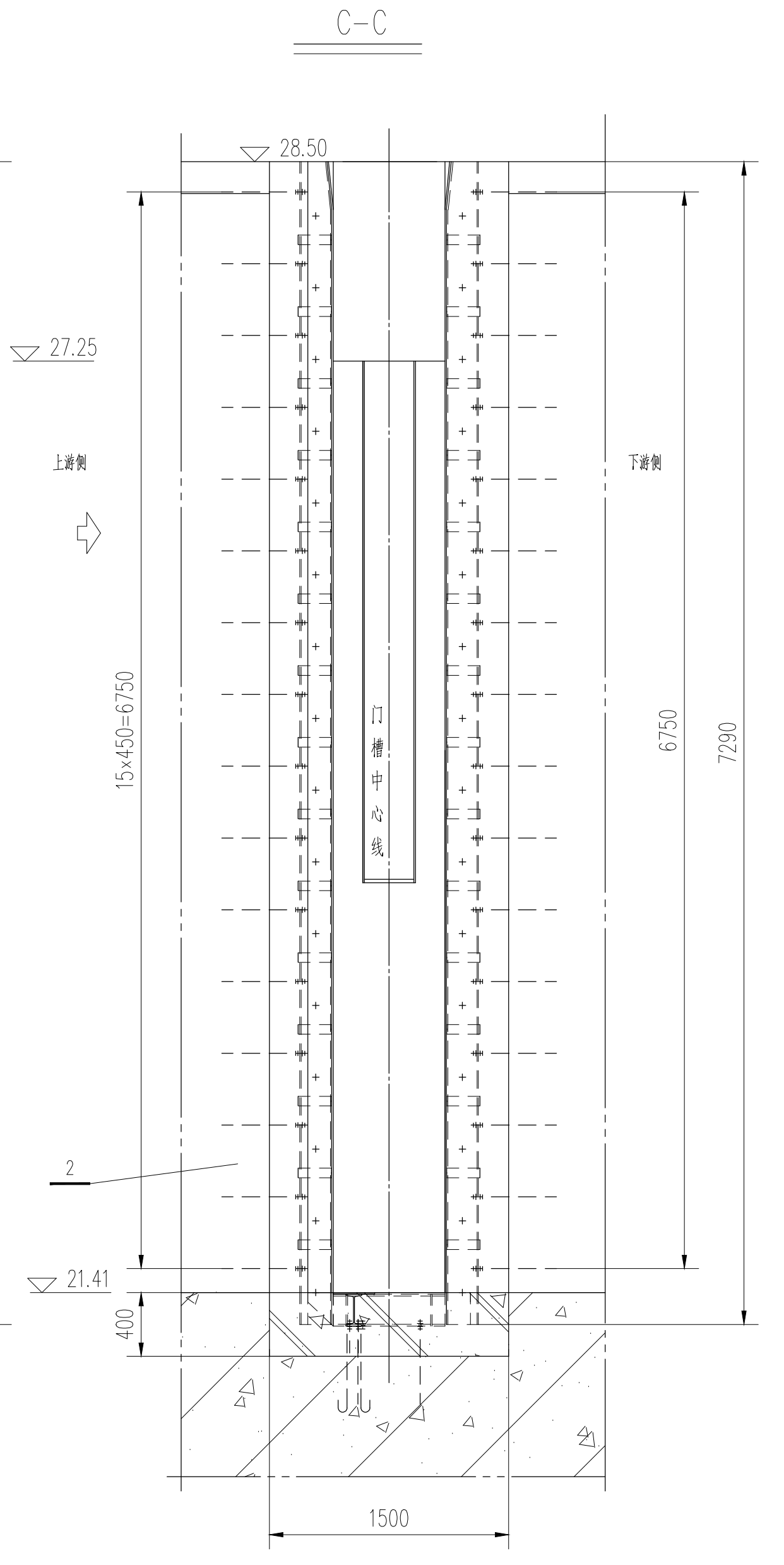
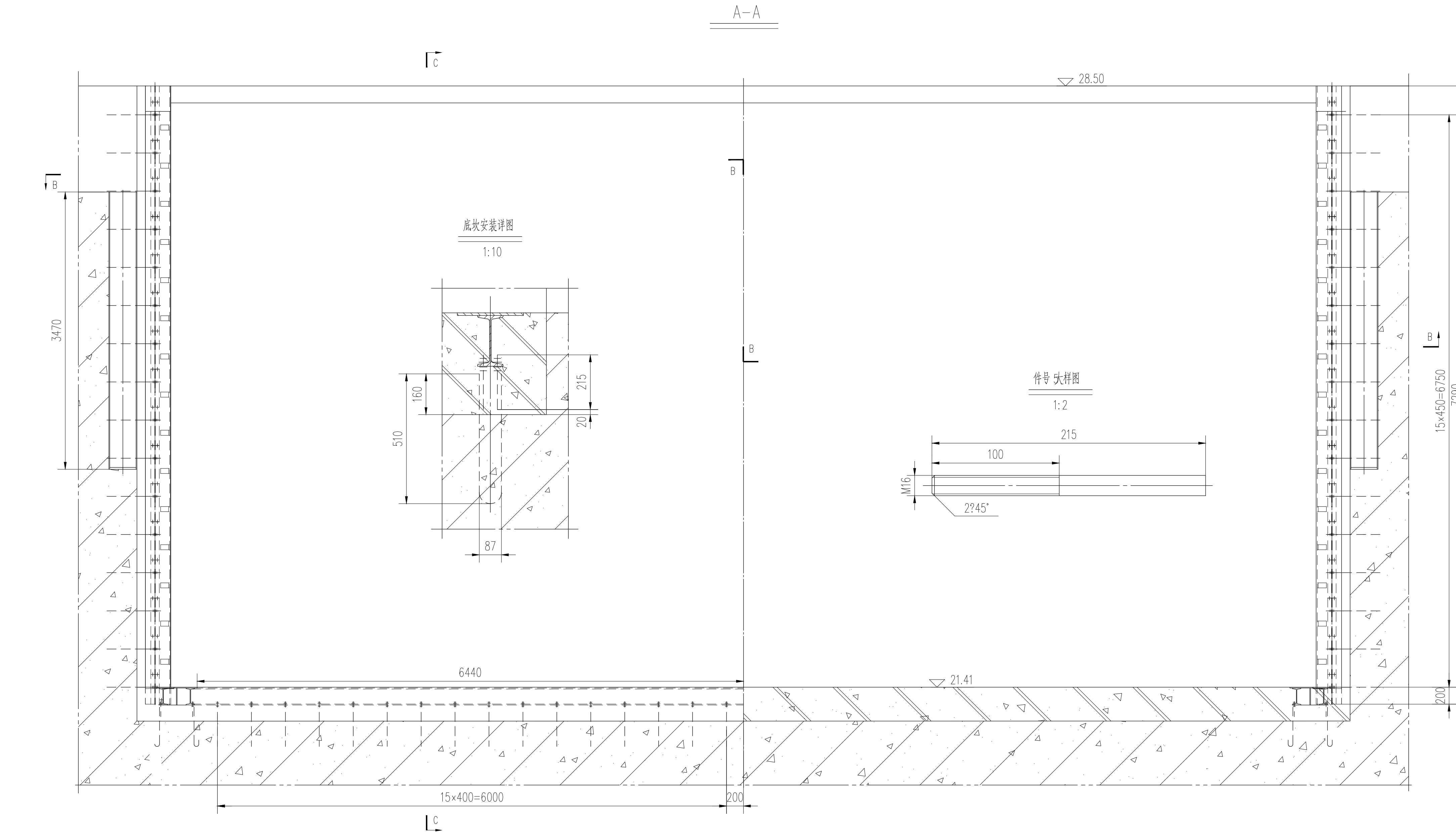


土建	电气	暖通结构	姓名	专业	审核
工艺	水机	水工	姓名	专业	审核
制图	材料	结构	姓名	专业	审核
会签	会签	会签	姓名	专业	审核



- 说明:
- 材料表中数量为一孔门槽的用量。
  - 图中高程为珠基高程系以m计，其余尺寸以mm计。水工部分以水工图纸为准。
  - 二期混凝土标号为C30。
  - 为保证二期混凝土结合牢固，应有一定数量的插筋露出一期混凝土表面。在浇注二期混凝土前，对一期混凝土要凿毛，并进行彻底清洗。二期混凝土内配筋及二期混凝土结合插筋见水工图纸。
  - 安装时底槛应与轨道焊接。所有焊缝焊后磨平。
  - 所有埋件的制造安装精度要求均按《水利水电工程钢闸门制造安装及验收规范》（GB/T 14173-2008）进行。
  - 埋件加工经验收合格后，对埋件埋入混凝土部分表面涂环氧水泥砂浆防腐。
  - 液压缸套埋件须在设计方确定后再进行埋设。

总重: 3149.23					厂家成套提供	
10		液压缸套埋件	Q355B	2		
9	GB852-76	垫圈 16	Q355B	46	0.04	1.84
8	GB6170-86	螺母 16	Q355B	1056	0.04	43.52
7	GB853-76	垫圈 16	Q355B	128	0.03	3.84
6	GB95-85	垫圈 16	Q355B	480	0.01	4.80
5		搭接螺栓 M16 l=180	Q355B	264	0.29	76.56
4	23007-SGT-JJ-03-6-4	一期插筋	Q355B	1	256.08	256.08
3	23007-SGT-JJ-03-6-3	底槛二	焊接件	2	77.81	155.62
2	23007-SGT-JJ-03-6-2	底槛一	焊接件	1	577.33	577.33
1	23007-SGT-JJ-03-6-1	轨道	焊接件	4	507.41	2029.64
编号	代号或图号	名称及规格	材料	数量	单重 重量 (kg)	总重

广州市水务规划勘测设计研究院有限公司 Guangzhou Water Planning & Design Institute Co., Ltd.				项目名称	广州市大塘拦河闸坝加固改造工程		
批准		校核	蔡积翔	项目负责人	陈汉杰	阶段	施工图
核定		设计	卢毓颖	专业负责人	卢毓颖	专业	金属结构
审查	欧镇财	制图	卢毓颖	日期	2023.07	1	比例 1: 30 图号 23007-SGT-JJ-03-6

声明: 未经授权, 不得翻印(录)、传播或他用。对于侵权行为, 我公司将保留追究其法律责任的权利。