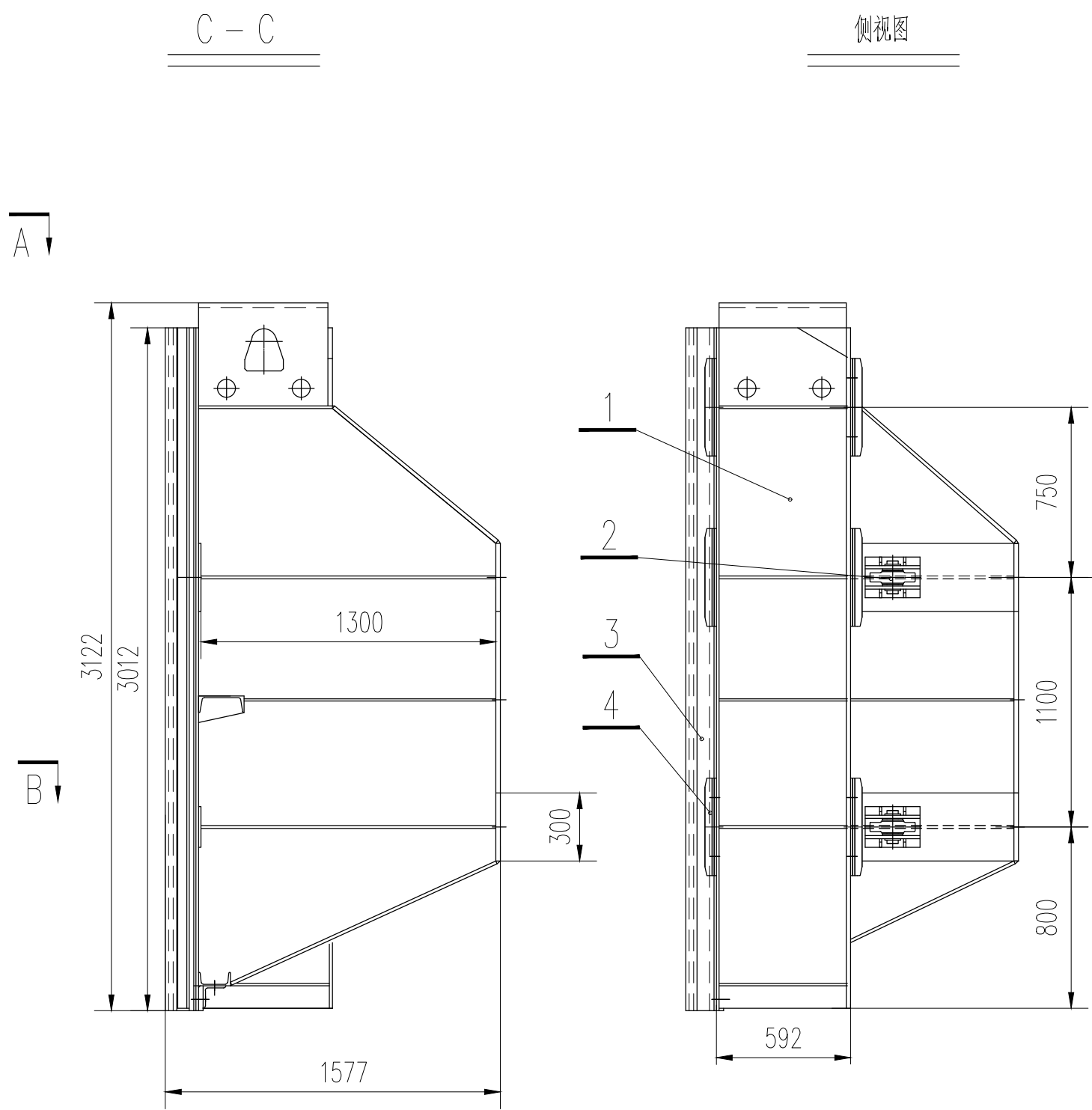
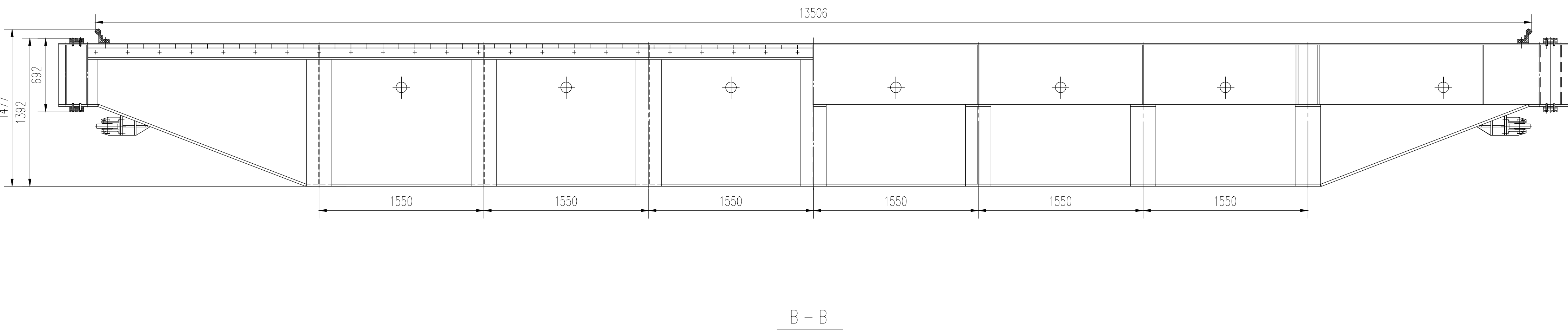
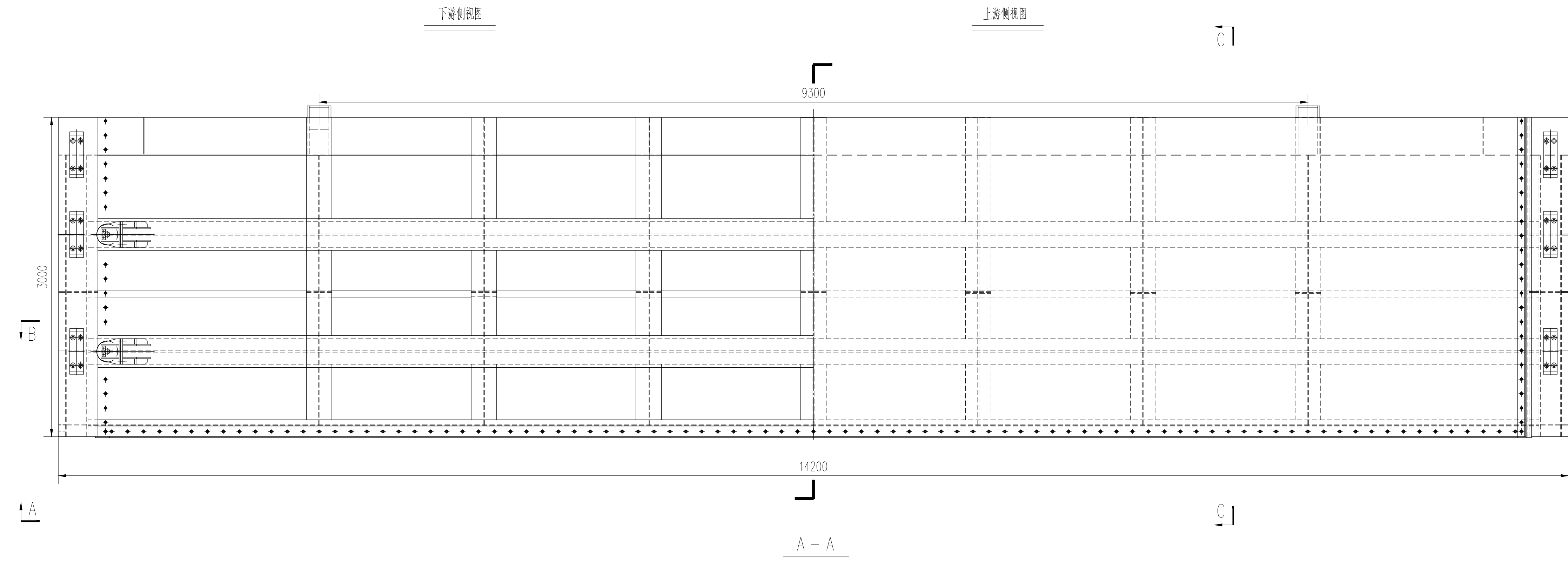


土建				电气				建筑结构		
工艺				水机				木工		
总图				金结				地勘		
会签专业				会签专业				会签专业		
会签人员				会签人员				会签人员		
签名				签名				签名		



### 工作闸门特性表

序号	名 称	内 容
1	孔口尺寸	13.5×3.00 m
2	孔口性质	露项
3	闸门型式	平面滑动钢闸门
4	底坎高程	21.41 m
5	设计水位	23.91 m
6	操作水位	23.91 m
7	操作条件	动水启闭,可调节流量
8	闸门数量	13扇
9	吊点型式	双吊点
10	吊点距	14650 mm

说明:

- 1.标题栏中数量为每一孔闸门的用量。
- 2.闸门制造、安装及验收要求除图中说明外均应符合《水利水电工程钢闸门制造安装及验收规范》(GB/T 14173—2008)中有关规定。
- 3.闸门上所有螺栓、螺母及垫圈等除图中要求采用不锈钢件外均应镀锌防腐。
- 4.闸门在出厂前进行表面喷锌,在喷锌之前对闸门进行初步步验收,经验收合格后进行喷锌。

					质量: 18244.29			
4	23007-SGT-JJ-03-5	支撑滑块	装配件	12	9.42	113.04		
3	23007-SGT-JJ-03-4	封水结构	装配件	1	387.43	384.43		
2	23007-SGT-JJ-03-3	铜轮	装配件	6	27.60	165.60		
1	23007-SGT-JJ-03-2	门叶结构	焊接件	1	17578.22	7578.22		
编号	代号或图号	名称及规格	材料	数量	单重	总重	备注	
					重量 (kg)			

 <b>广州市水务规划勘测设计研究院有限公司</b> Guangzhou Water Planning & Design Institute Co., Ltd.					项目名称		广州市大塘拦河闸坝加固改造工程			
批准	校核	蔡积翔	项目负责人	陈汉杰	阶段	施工图	闸门总图			
核定	设计	卢毓颖	专业负责人	卢毓颖	专业	金属结构				
审查	欧镇财	制图	卢毓颖	日期	2023.07	A				比例

声明：未经授权，不得翻印（录）、传播或他用。对于侵权行为，我公司将保留追究其法律责任的权利。