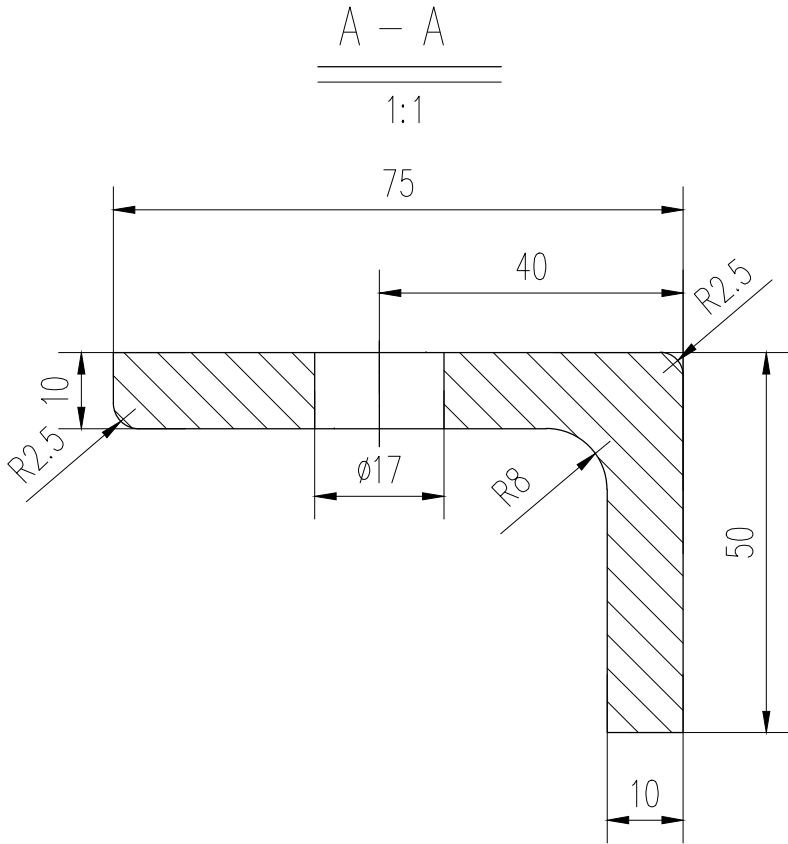
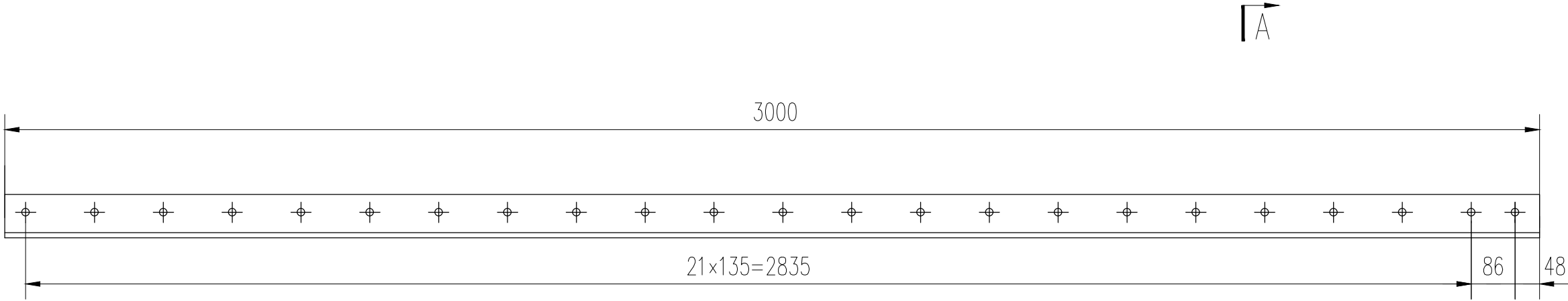


土建	电气				
工艺	水机				
总图	金结				
会签专业	会签专业	会签人员	会签人员	会签人员	会签人员
		签名	签名	签名	签名



A

A

其余

- 说明:
- 1.标题栏中数量为一扇闸门的用量。
  - 2.水封压板上的螺栓孔应与门叶配钻。
  - 3.左右对称各一件。
  - 3.材质为Q355B。

总重: 29.65



 <b>广州市水务规划勘测设计研究院有限公司</b> Guangzhou Water Planning & Design Institute Co., Ltd.							项目名称	广州市大坳拦河闸坝加固改造工程				
批准			校核	蔡积翔		项目负责人	陈汉杰		阶段	施工图	侧水封压板	
核定			设计	卢毓颖		专业负责人	卢毓颖		专业	金属结构		
审查	欧镇财		制图	卢毓颖		日期	2023.07	1	比例	1: 10	图号	23007-SGT-JJ-01-4-2