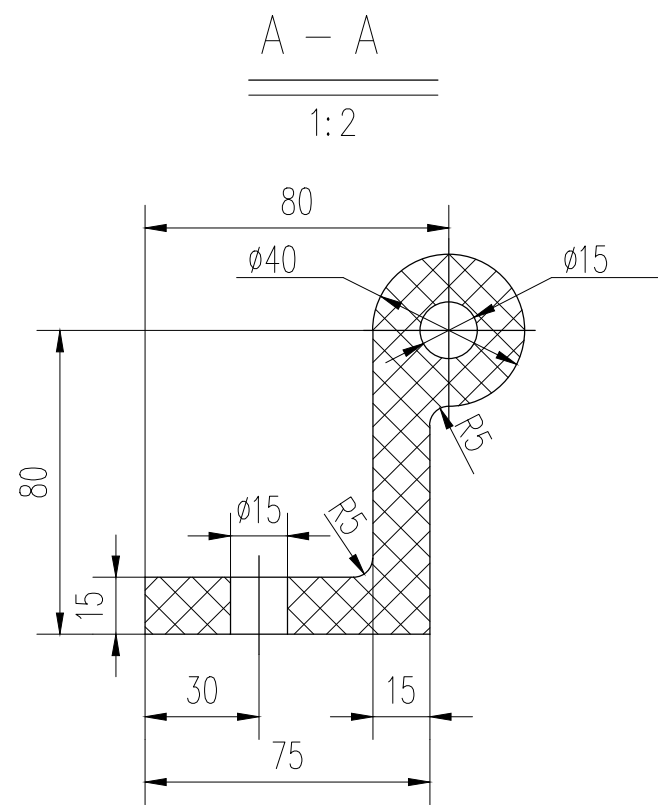


6 893275 216139



- 1.标题栏中数量为一处的用量。
- 2.水封橡皮上的螺栓孔应与水封压板及门叶上的螺栓孔中心一致。橡皮严禁烫孔。
- 3.左右对称各一件。
- 4.材质为丁氰橡胶。

总重: 16.5

声明：未经授权，不得翻印（录）、传播或他用。对于侵权行为，我公司将保留追究其法律责任的权利。