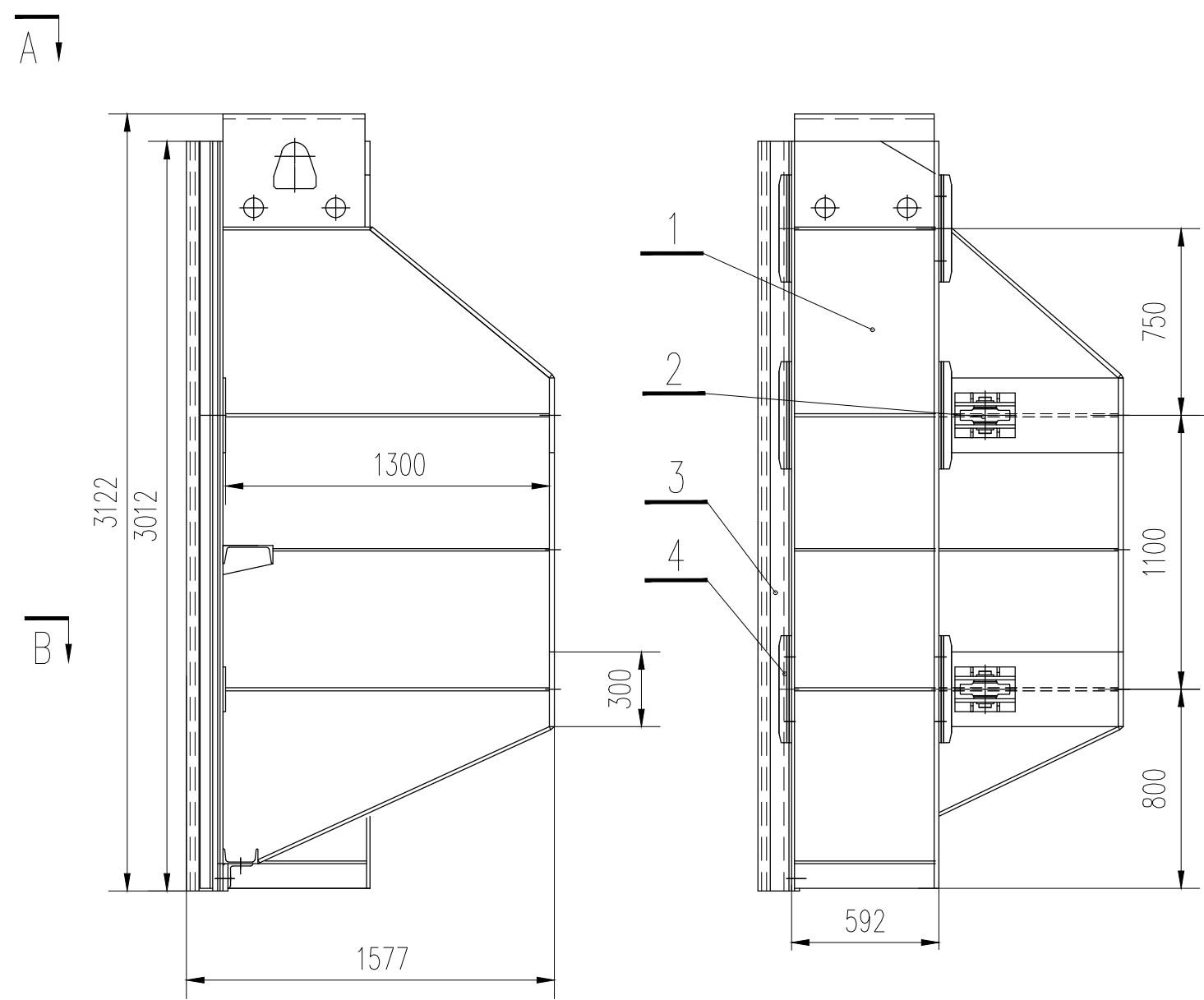
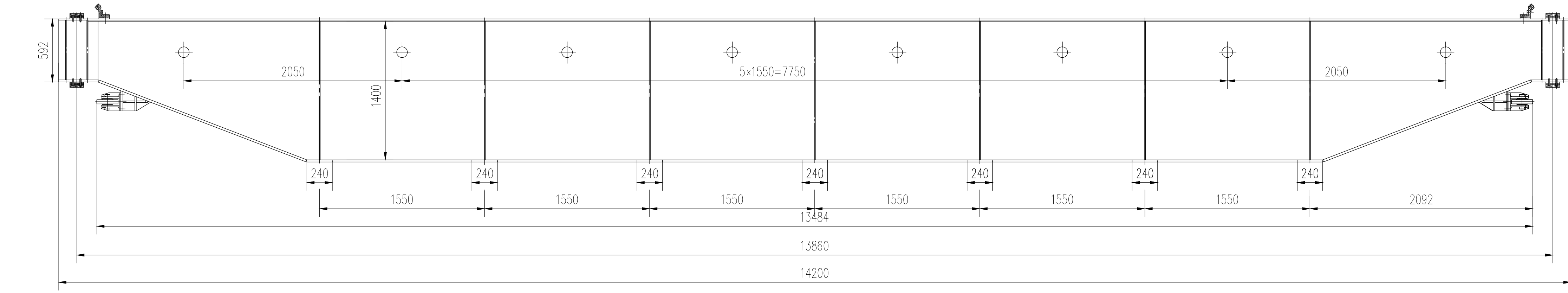
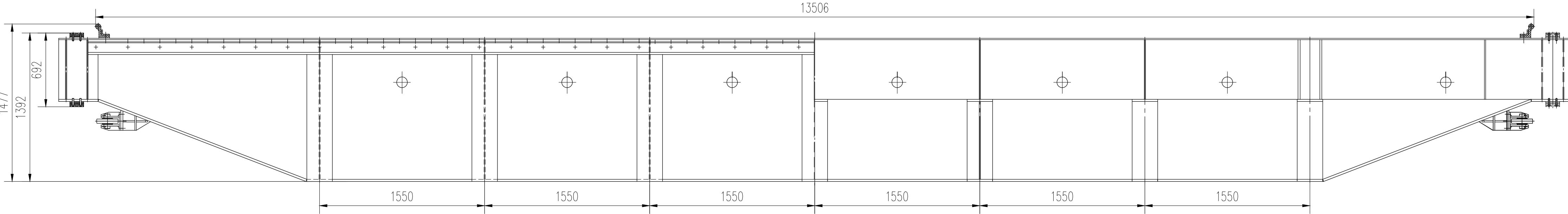
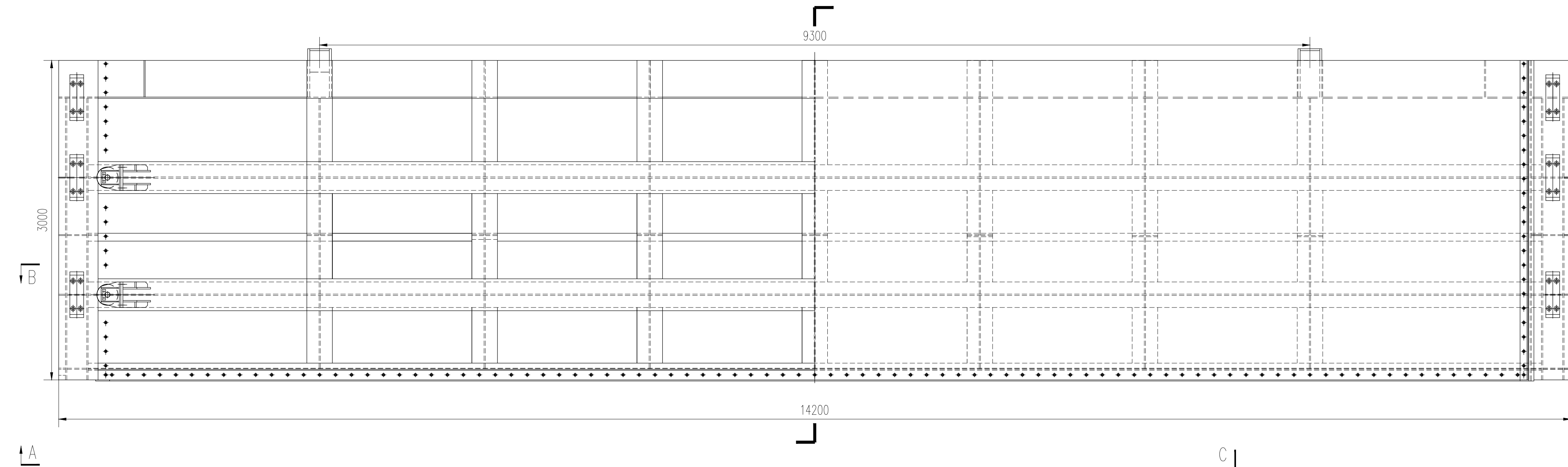


土建			
工艺			
总图			
会签专业	会签人员	签名	



序号	名 称	内 容
1	孔口尺寸	13.5×3.00 m
2	孔口性质	露顶
3	闸门型式	平面滑动钢闸门
4	底坎高程	21.41 m
5	设计水位	23.91 m
6	操作水位	23.91 m
7	操作条件	动水启闭,可调节流量
8	闸门数量	13扇
9	吊点型式	双吊点
10	吊点距	14650 mm

说明:

1. 标题栏中数量为每一孔闸门的用量。
2. 闸门制造、安装及验收要求除图中说明外均应符合《水利水电工程钢闸门制造安装及验收规范》(GB/T 14173—2008)中有关规定。
3. 闸门上所有螺栓、螺母及垫圈等除图中要求采用不锈钢件外均应镀锌防腐。
4. 闸门在出厂前进行表面喷锌,在喷锌之前对闸门进行初步验收,经验收合格后进行喷锌。

							总重: 18244.29	
4	23007-SGT-JJ-01-5	支撑滑块	装配件	12	9.42	113.04		
3	23007-SGT-JJ-01-4	封水结构	装配件	1	387.43	384.43		
2	23007-SGT-JJ-01-3	侧轮	装配件	4	27.60	110.40		
1	23007-SGT-JJ-01-2	门叶结构	焊接件	1	17578.22	7578.22		
编号	代号或图号	名称及规格	材料	数量	单重 重量 (kg)	总重	备注	



广州市水务规划勘测设计研究院有限公司

Guangzhou Water Planning & Design Institute Co., Ltd.

项目名称

广州市大塱栏河闸坝加固改造工程

批准		校核 蔡和翔	项目负责人 陈汉杰	阶段 施工图	闸门总图
核定		设计 卢毓颖	专业负责人 卢毓颖	专业 金属结构	
审查 欧镇财		制图 卢毓颖	日期 2023.07	A 比例 1: 25 图号 23007-SGT-JJ-01-1	

声明: 未经授权, 不得翻印(录)、传播或他用。对于侵权行为, 我公司将保留追究其法律责任的权利。