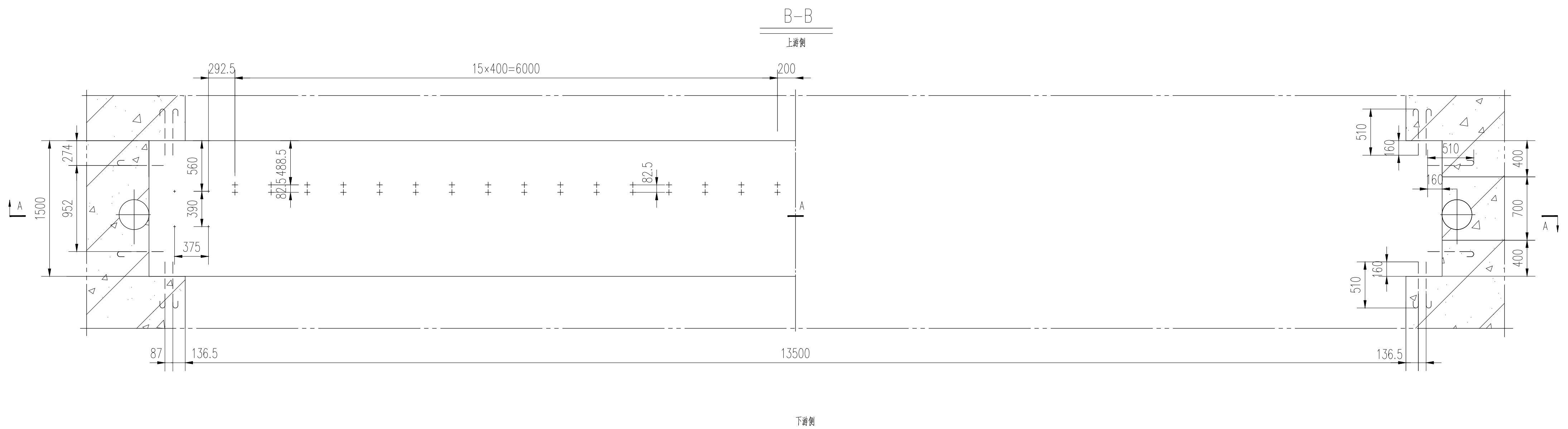
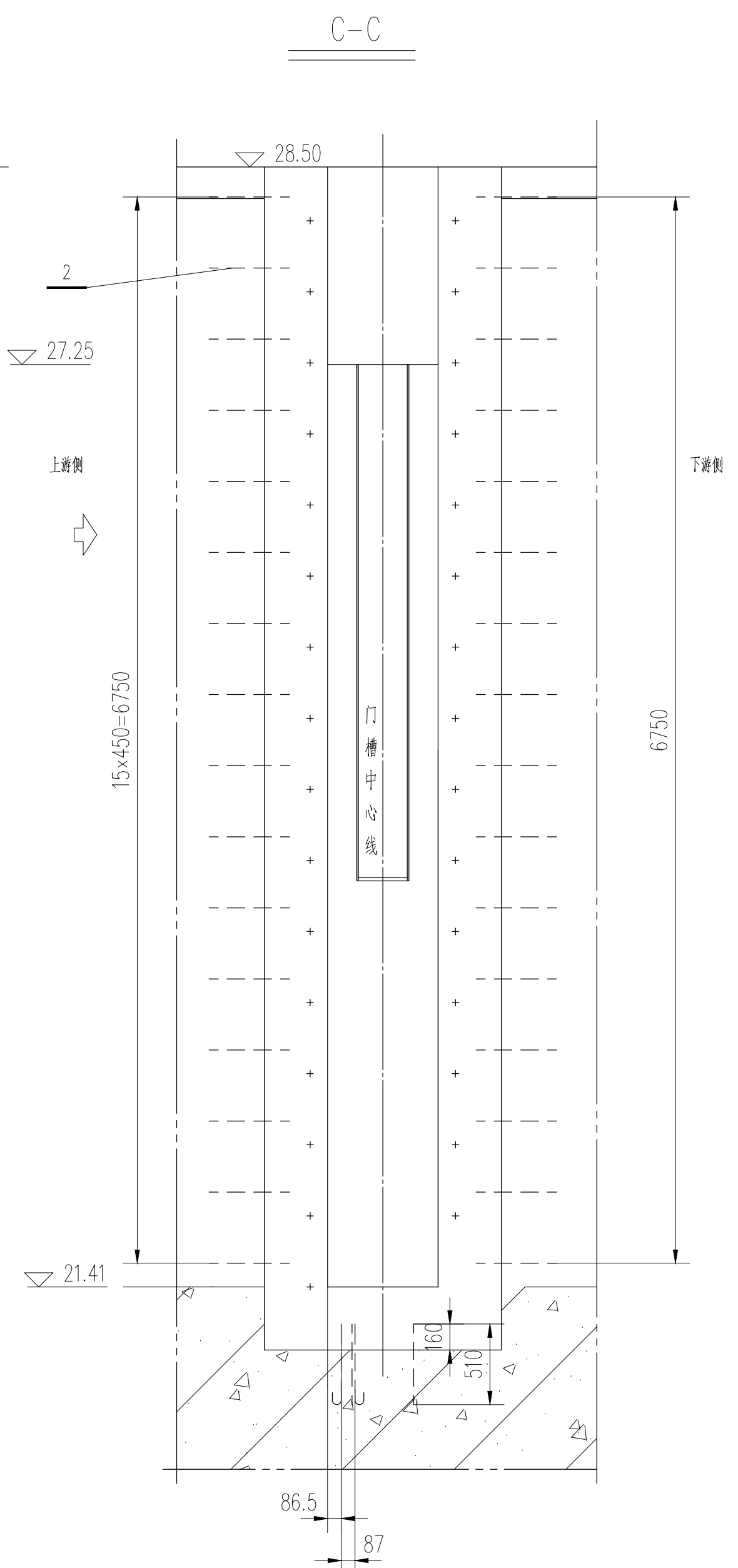
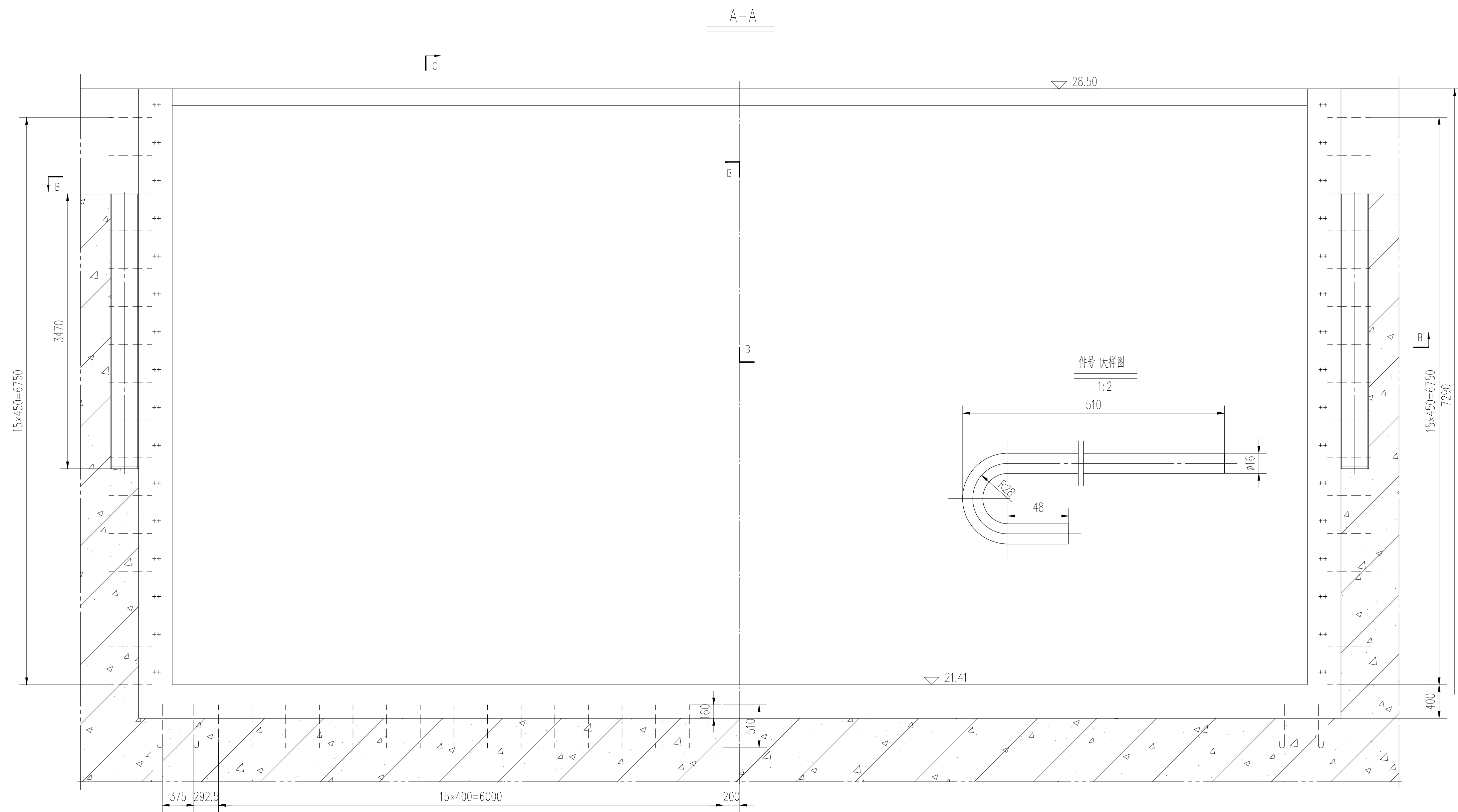



土建				电气				建筑结构		
工艺				水机				木工	陈双杰	
总图				金结				地勘		
会签专业				会签专业				会签专业	会签人员	签名



说明:

1. 材料表中数量为每一孔门槽的用量。
2. 图中高程为珠基高程系以m计,其余尺寸以mm计。水工部分以水工图纸为准。
3. 为保证一二期混凝土结合牢固,应有一定数量的插筋露出一期混凝土表面。  
一二期混凝土结合插筋见水工图纸。

	1	锚筋		Q355B	264	0.97	256.08	#16 1=618
	编号	代号或图号	名称及规格	材料	数量	单重 重量 (kg)	总重	备注
 <b>广州市水务规划勘测设计研究院有限公司</b> Guangzhou Water Planning & Design Institute Co., Ltd.				项目名称	广州市大塱栏河闸坝加固改造工程			
批准		校核	慕积翔	项目负责人	陈汉杰	阶段	施工图	一期锚筋图
核定		设计	卢毓颖	专业负责人	卢毓颖	专业	金属结构	
审查	欧镇财	制图	卢毓颖	日期	2023.07	1	比例 1: 30 图号 23007-SGT-JJ-04-7~1	