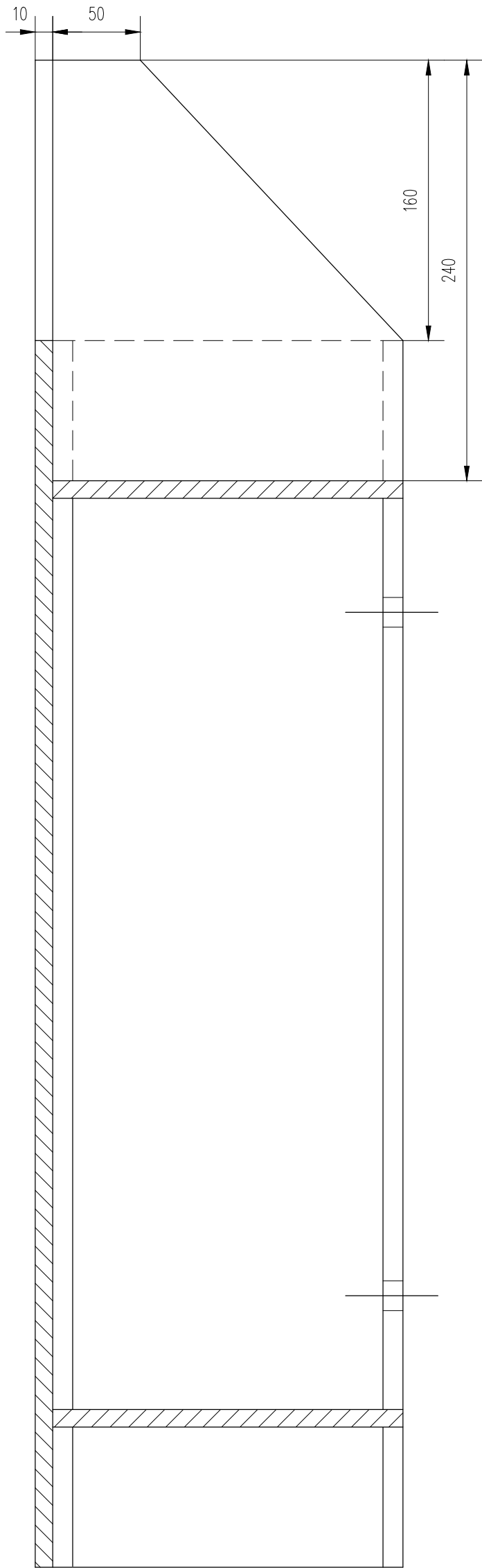
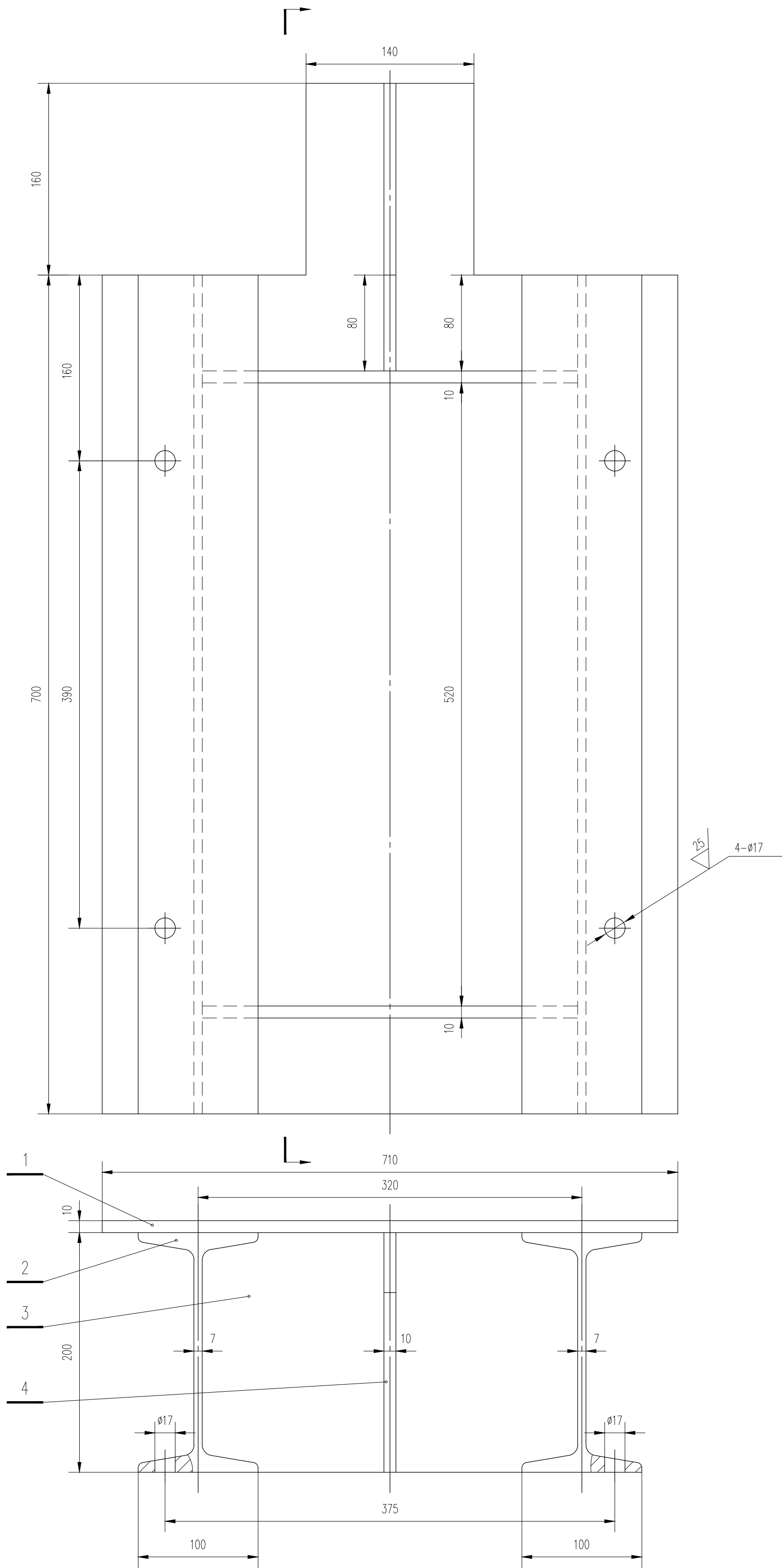


土建			电气			建筑结构		
工艺			水机			水工		
总图			金结			地勘		
会签专业	会签人员	签名	会签专业	会签人员	签名	会签专业	会签人员	签名

其余 ∇



说明:

- 标题栏中数量为一处的用量，本工程共两处。
- 所有角焊缝高度不小于6mm。且为连续焊缝。
- 制造安装精度要求按照《水利水电工程钢闸门制造安装验收规范》(GB/T 14173-2008)中有关规定执行。

							总重: 77.81	
4		钢板	Q355B	1	2.83	2.83		
3		钢板	Q355B	2	4.75	9.50	放样下料	
2	GB9787-88	工字钢	Q355B	2	19.55	39.10	I20a l=700	
1		钢板	12Cr18Ni9	1	26.38	26.38	480×700×10	
编号	代号或图号	名称及规格	材料	数量	单重	总重	备注	
					重量 (kg)			

 广州市水务规划勘测设计研究院有限公司 Guangzhou Water Planning & Design Institute Co., Ltd.				项目名称		广州市大坳拦河闸坝加固改造工程		
批准		校核	蔡积翔	项目负责人	陈汉杰	阶段	施工图	底槛二
核定		设计	卢毓颖	专业负责人	卢毓颖	专业	金属结构	
审查	欧镇财	制图	卢毓颖	日期	2023.07	1	比例 1: 3	图号 23007-SGT-JJ-04-6-3

声明: 未经授权, 不得翻印 (录)、传播或他用。对于侵权行为, 我公司将保留追究其法律责任的权利。