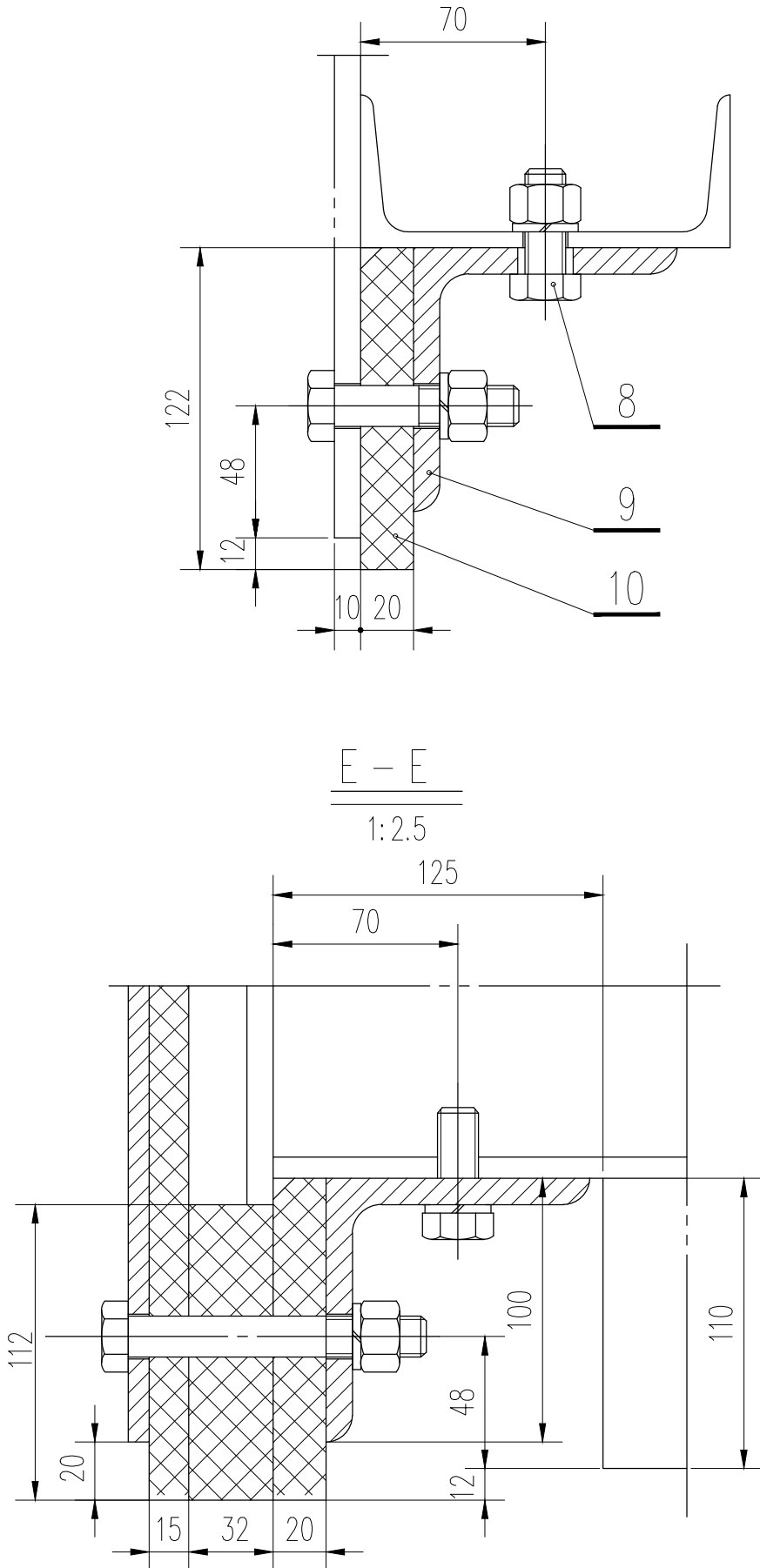


0 893288 321080

$$\frac{B - B}{1:2.5}$$


1. 标贴栏中数量为一道门栏的用量。
2. 橡皮表面应光滑平直, 气泡形成的凹穴或凸起程度不得大于3mm, 深度不得大于超过1mm, 每m长度内不得超过一个气泡。
3. 橡皮水封断面厚度公差为 ± 3 mm, 其宽度尺寸公差为设计尺寸的2%。
4. 成品断面上应无海绵状孔和气泡, 也不得有其他杂质和分层痕迹。
5. 侧水封与连接橡皮及连接橡皮与水封的结合缝必须胶结密实。
6. 各处水封压板上的螺栓孔应与门叶同时配钻。水封橡皮的螺栓孔应与门叶上的螺栓孔中心一致, 橡皮严禁穿孔。
7. 本图与闸门总图及门叶结构图配合使用。
8. 所有螺栓、螺母均采用不锈钢紧固件, 垫圈采用镀锌件。
9. 止水橡皮的物理机械性能应符合《水利水电工程钢闸门制造安装及验收规范》(GB/T 14173-2008)的有关规定。



 广州市水务规划勘测设计研究院有限公司 Guangzhou Water Planning & Design Institute Co., Ltd.				项目名称 广州市大塱拦河闸坝加固改造工程	
批准		校核 蔡积翔	项目负责人 陈汉杰	阶段	施工图
核定		设计 卢毓颖	专业负责人 卢毓颖	专业	金属结构
审查 欧镇财		制图 卢毓颖	日期 2023.07	比例 1:12.5	图号 23007-SGT-JJ-04-4

声明：未经授权，不得翻印（录）、传播或他用。对于侵权行为，我公司将保留追究其法律责任的权利。