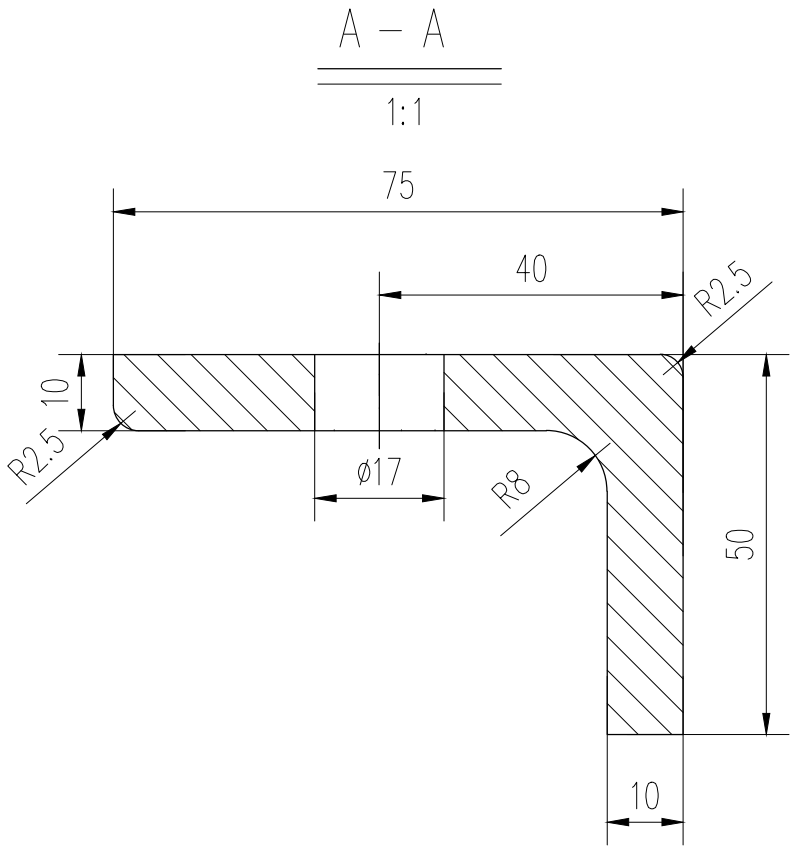


6 893288 614366



说明:

- 1.标题栏中数量为一扇闸门的用量。
- 2.水封压板上的螺栓孔应与门叶配钻。
- 3.左右对称各一件。
- 3.材质为Q355B。

总重: 29.65

<div> 广州市水务规划勘测设计研究院有限公司 Guangzhou Water Planning & Design Institute Co., Ltd.</div>							项目名称	广州市大坳拦河闸坝加固改造工程				
批准			校核	蔡积翔		项目负责人	陈汉杰	阶段	施工图	侧水封压板		
核定			设计	卢毓颖		专业负责人	卢毓颖	专业	金属结构			
审查	欧镇财		制图	卢毓颖		日期	2023.07	1	比例			1: 10

声明：未经授权，不得翻印（录）、传播或他用。对于侵权行为，我公司将保留追究其法律责任的权利。