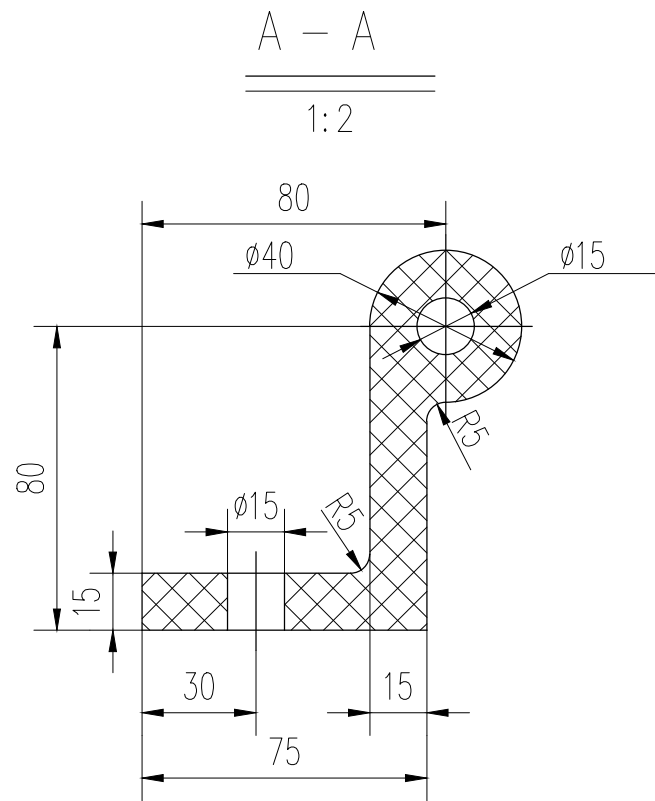
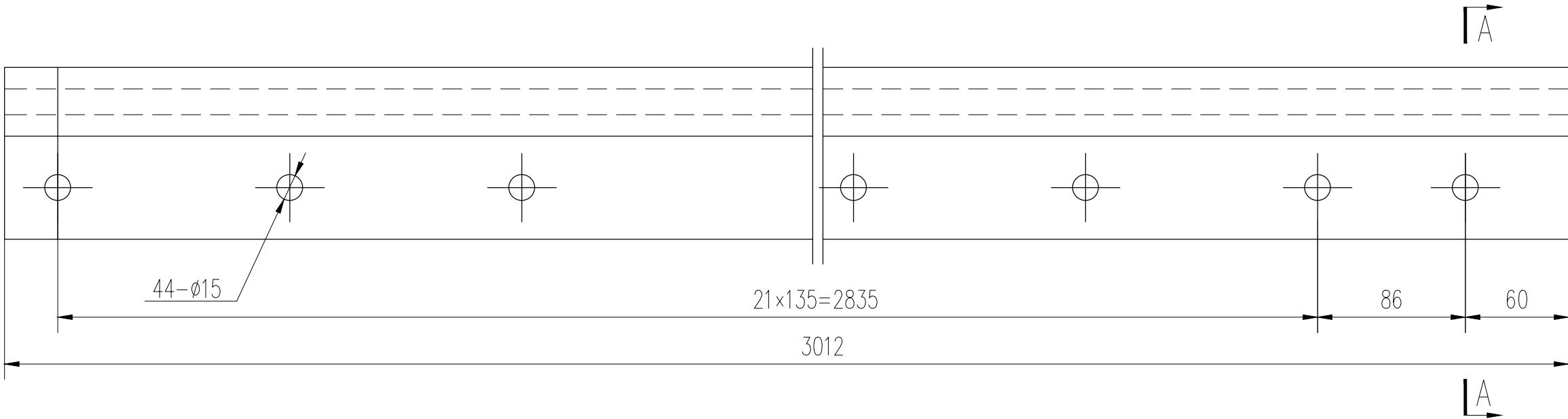


土建	工艺	电气	建筑结构						
	总图	水机							
		金结							
	会签专业	会签专业		会签人员	会签人员	会签专业	会签人员	会签专业	签名
				签名	签名		签名		



- 说明:
- 标题栏中数量为一处的用量。
  - 水封橡皮上的螺栓孔应与水封压板及门叶上的螺栓孔中心一致。橡皮严禁烫孔。
  - 左右对称各一件。
  - 材质为丁氰橡胶。

总重:16.5

 <b>广州市水务规划勘测设计研究院有限公司</b> Guangzhou Water Planning & Design Institute Co., Ltd.							项目名称	广州市大坳拦河闸坝加固改造工程				
批准			校核	蔡积翔		项目负责人	陈汉杰	阶段	施工图	侧水封		
核定			设计	卢毓颖		专业负责人	卢毓颖	专业	金属结构			
审查	欧镇财		制图	卢毓颖		日期	2023. 07	1	比例	1: 3	图号	23007-SGT-JJ-04-4-1