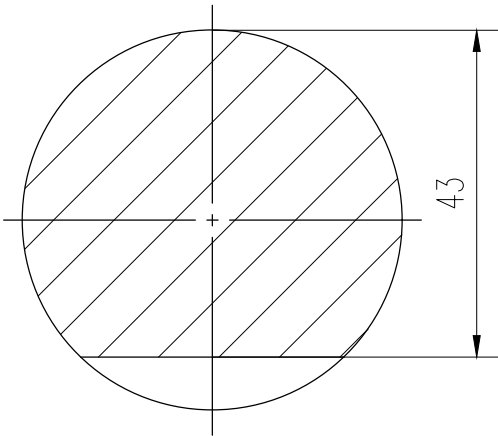
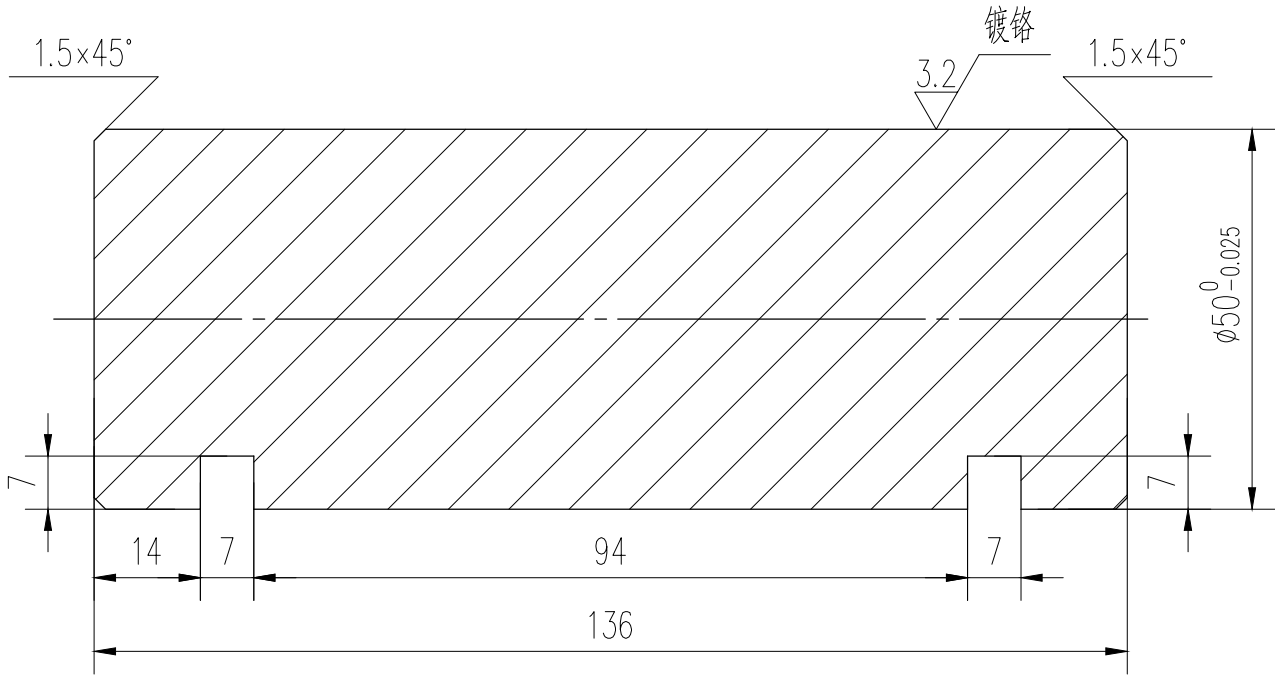


土建	工艺 总图	会签专业	会签人员	签名	电气	水机 金结	会签专业	会签人员	签名	建筑结构	水工 地勘	会签专业	会签人员	签名

其余 12.5/▽



说明:

- 标题栏中数量为一扇闸门的用量。
- ø50轴表面镀铬，先镀乳白铬0.05，后镀硬铬0.06，
镀后磨削至图中尺寸。
- 材料选用45#钢。

总重: 2.10

 广州市水务规划勘测设计研究院有限公司 Guangzhou Water Planning & Design Institute Co., Ltd.							项目名称	广州市大坳拦河闸坝加固改造工程				
批准			校核	蔡积翔		项目负责人	陈汉杰	阶段	施工图	侧轮轮轴		
核定			设计	卢毓颖		专业负责人	卢毓颖	专业	金属结构			
审查	欧镇财		制图	卢毓颖		日期	2023. 07	A	比例	1: 1	图号	23007-SGT-JJ-04-3-2

声明：未经授权，不得翻印（录）、传播或他用。对于侵权行为,我公司将保留追究其法律责任的权利。