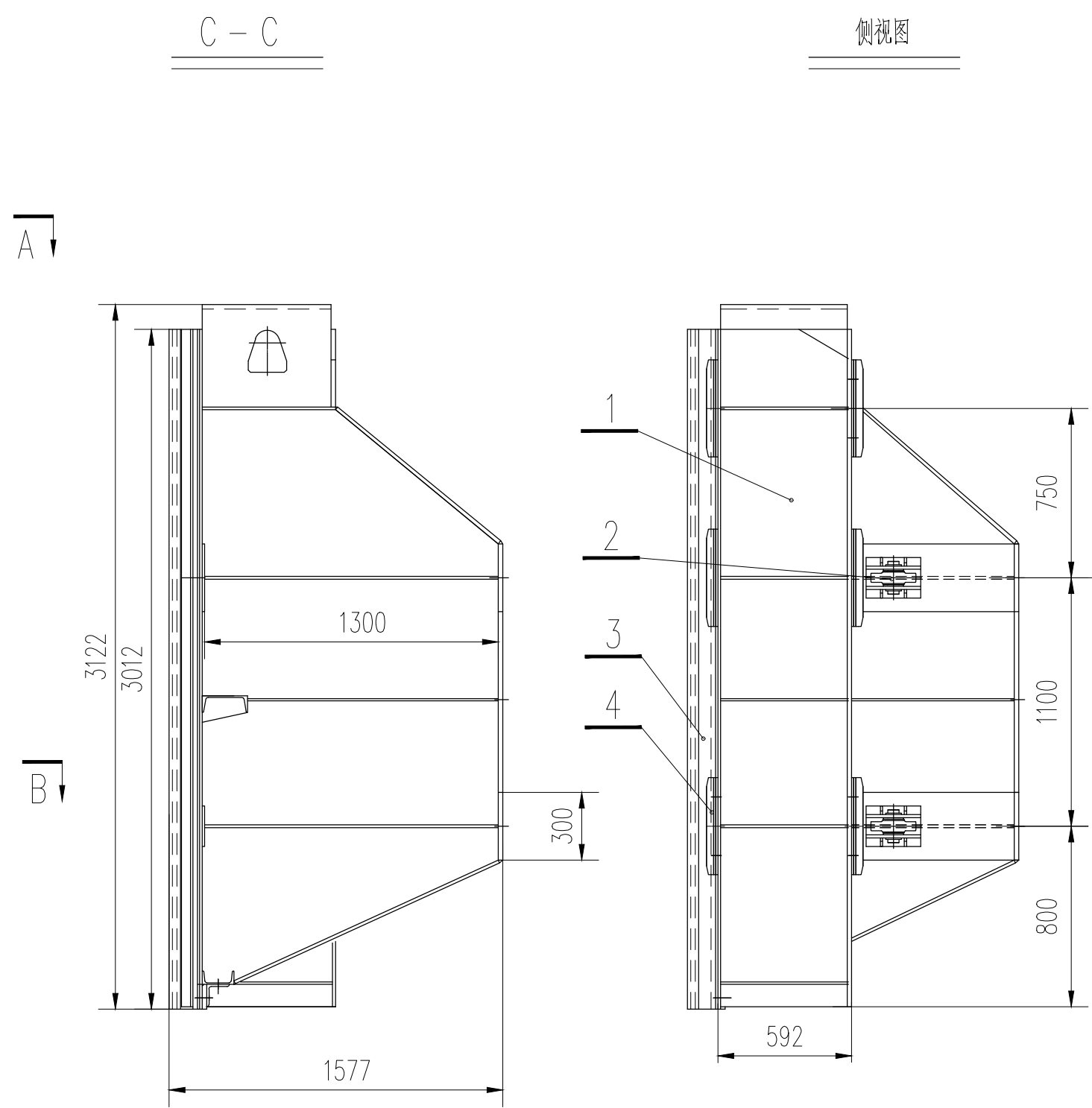
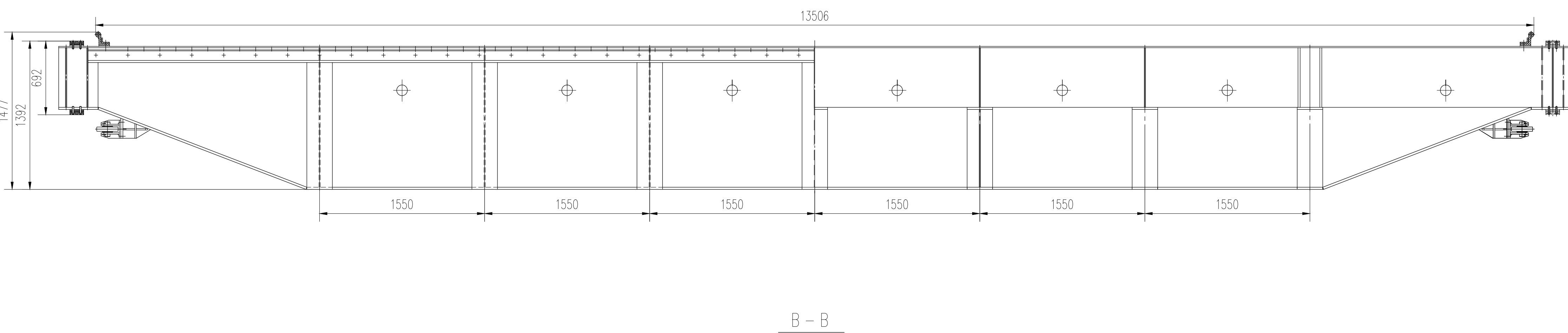


土建			
工艺			
总图			
会签专业	会签人员	签名	



序号	名称	内容
1	孔口尺寸	13.5×3.00 m
2	孔口性质	露项
3	闸门型式	平面滑动钢闸门
4	底坎高程	21.41 m
5	设计水位	23.91 m
6	操作水位	23.91 m
7	操作条件	静水启闭,不调节流量
8	闸门数量	2扇
9	吊点型式	双吊点
10	吊点距	9300 mm

数量: 18244.29							
编号	代号或图号	名称及规格	材料	数量	单重 重量 (kg)	总重	备注
4	23007-SGT-JJ-04-5	支铰滑块	装配件	12	9.42	113.04	
3	23007-SGT-JJ-04-4	封水结构	装配件	1	387.43	384.43	
2	23007-SGT-JJ-04-3	侧轮	装配件	6	27.60	165.60	
1	23007-SGT-JJ-04-2	门叶结构	焊接件	1	17578.22	7578.22	

 广州市水务规划勘测设计研究院有限公司 Guangzhou Water Planning & Design Institute Co., Ltd.					项目名称	广州市大塱拦河闸坝加固改造工程				
批准		校核	蔡积翔	项目负责人	陈汉杰	阶段	施工图			
核定		设计	卢毓颖	专业负责人	卢毓颖	专业 金属结构				
审查	欧镇财	制图	卢毓颖	日期	2023.07	A	比例	1: 25	图号	23007-SGT-JJ-04-1

声明: 未经授权, 不得翻印(录)、传播或他用。对于侵权行为, 我公司将保留追究其法律责任的权利。