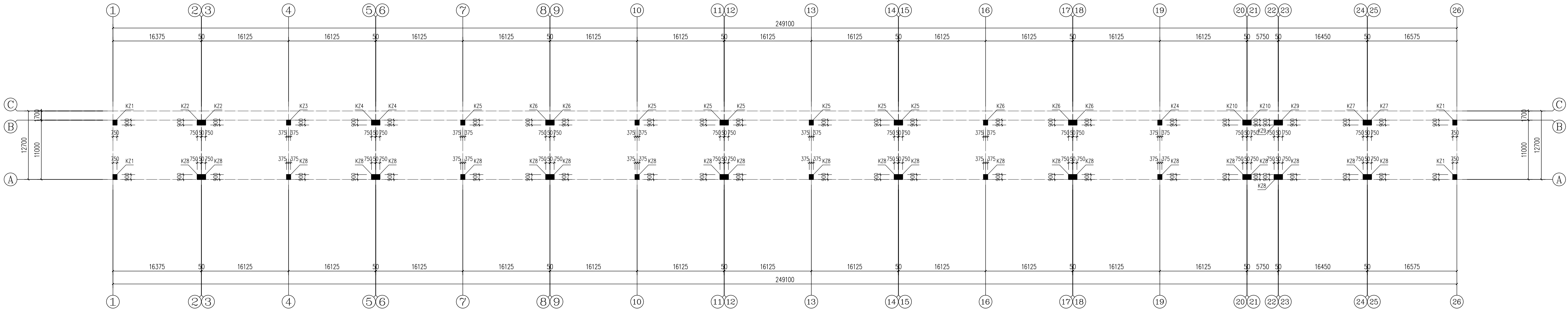


设计	审核	校核	审批	备注
结构	结构	结构	结构	结构
电气	电气	电气	电气	电气
暖通	暖通	暖通	暖通	暖通
给排水	给排水	给排水	给排水	给排水
人防	人防	人防	人防	人防
其他	其他	其他	其他	其他

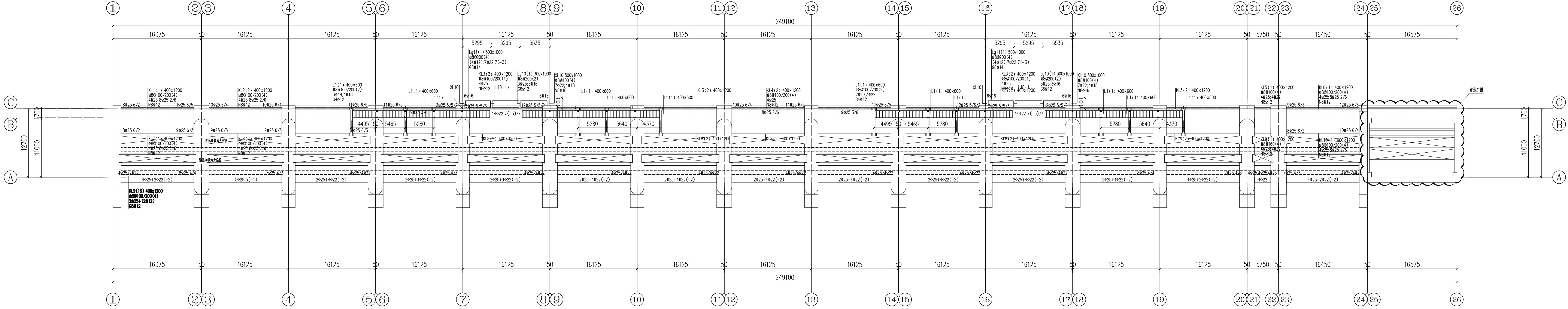
设计	审核	校核	审批	备注
结构	结构	结构	结构	结构
电气	电气	电气	电气	电气
暖通	暖通	暖通	暖通	暖通
给排水	给排水	给排水	给排水	给排水
人防	人防	人防	人防	人防
其他	其他	其他	其他	其他

说明:

- 本工程尺寸单位:标高以m计,其余均以mm计,本图标高采用绝对标高,±0.00相对于珠江高程28.65。
- 除注明外,柱(梁)边平齐轴线或柱(梁)中心对齐轴线,梁边平齐柱边或梁中心对齐轴线。
- 未注明梁顶标高为-0.15。
- 图中未标注的附加钢筋,间距为50,钢筋等级、直径和数量均与该主梁的箍筋相同。



柱平面布置图 1:300



标高-0.15结构平面图 1:300

广州市水务规划勘测设计研究院有限公司 Guangzhou Water Planning & Design Institute Co., Ltd.		项目名称	广州市大塘栏河闸加固改造工程	
批准	校核	设计	项目负责人	陈汉杰
核定	审核	制图	专业负责人	温鸿坚
审查	杨彬	日期	2023.07	A
比例		1:300	图号	23007-JS-JC-GH-11

声明: 未经授权, 不得翻印(录)、传播或使用。对于侵权行为, 我公司将保留追究其法律责任的权利。