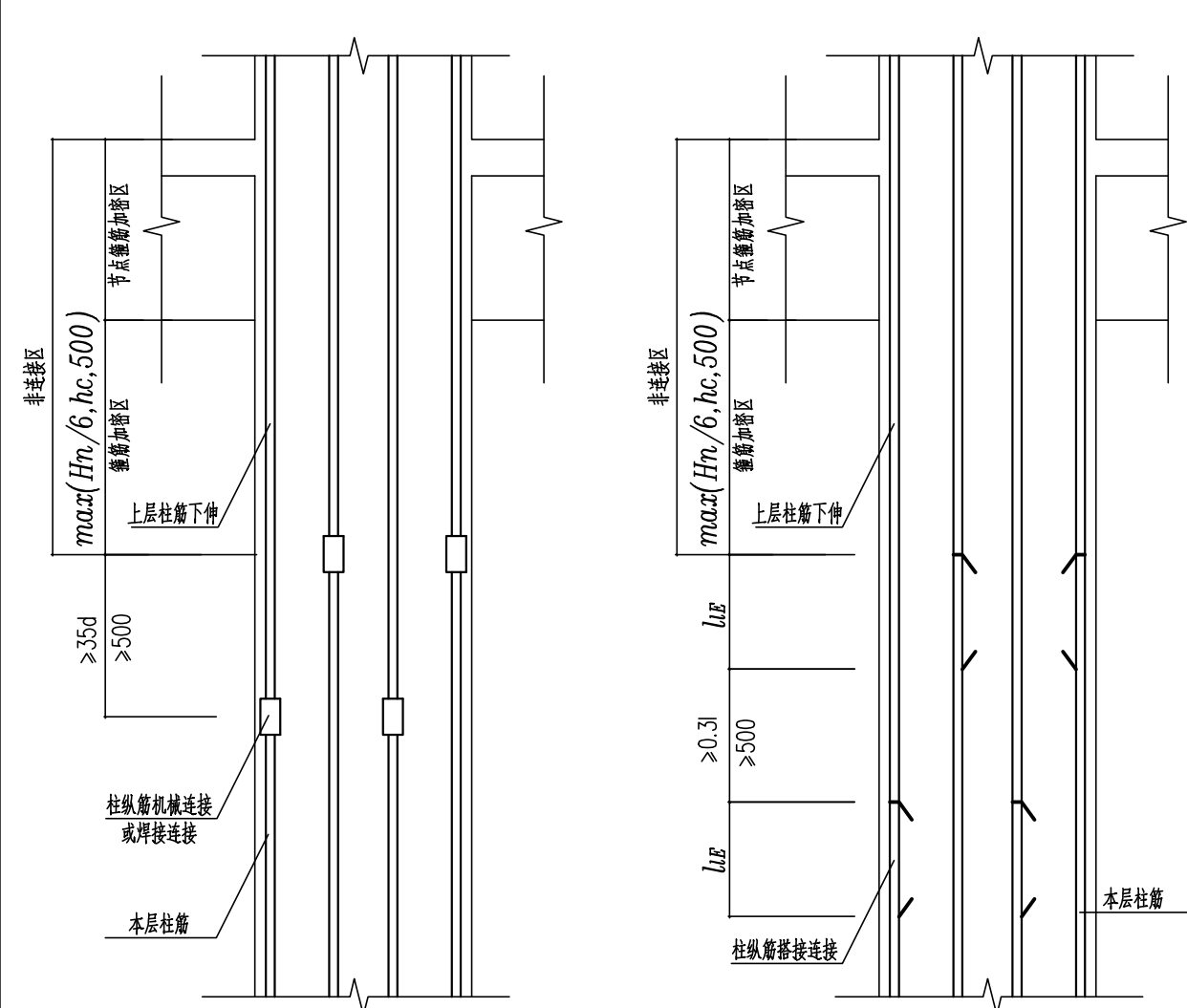
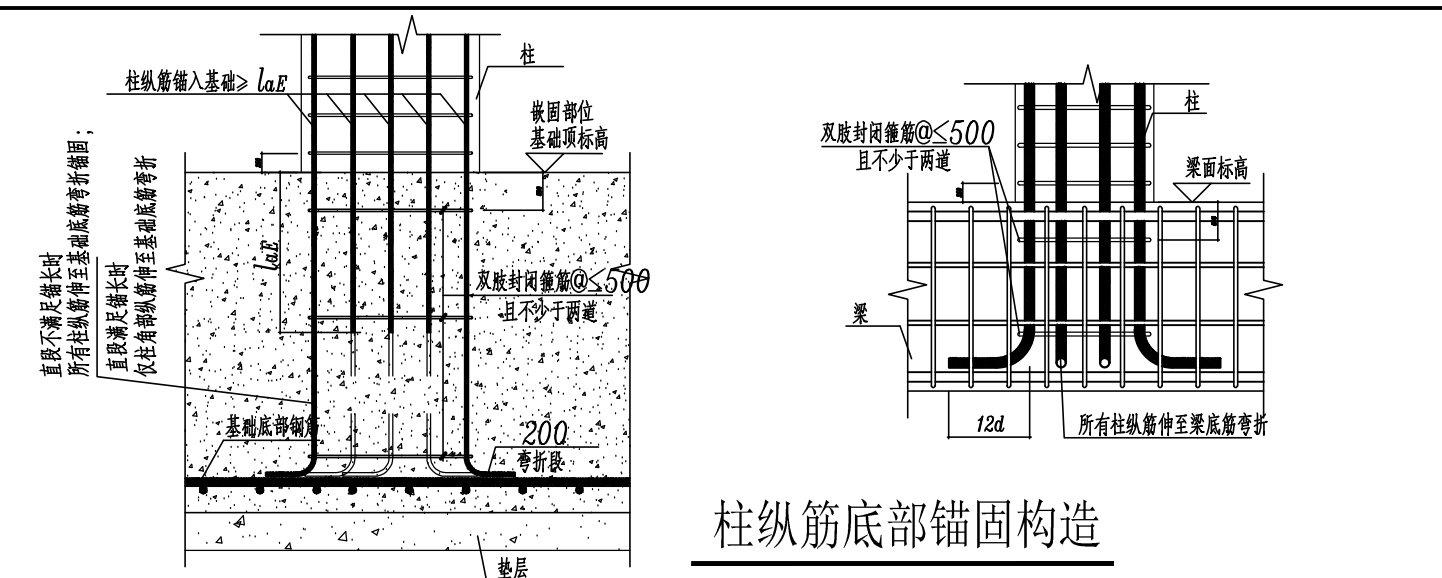
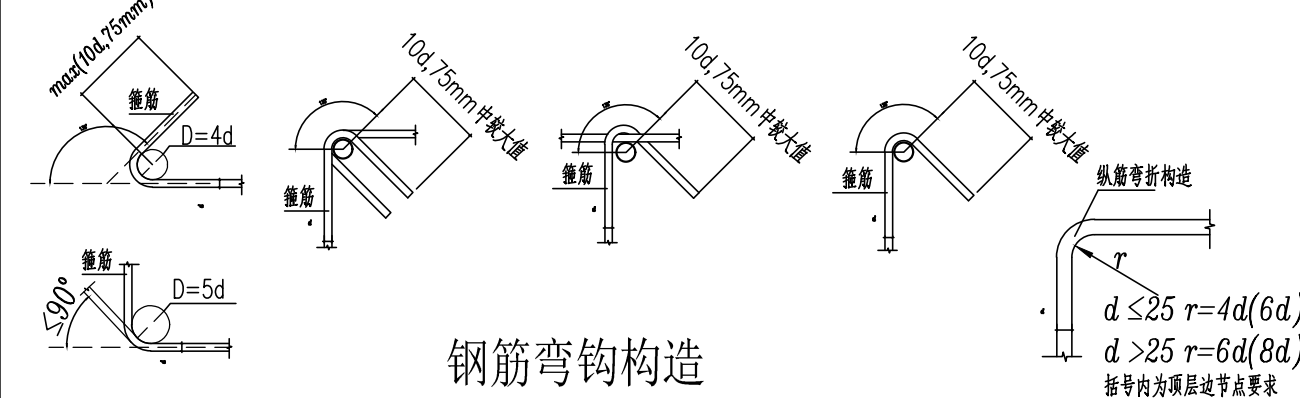


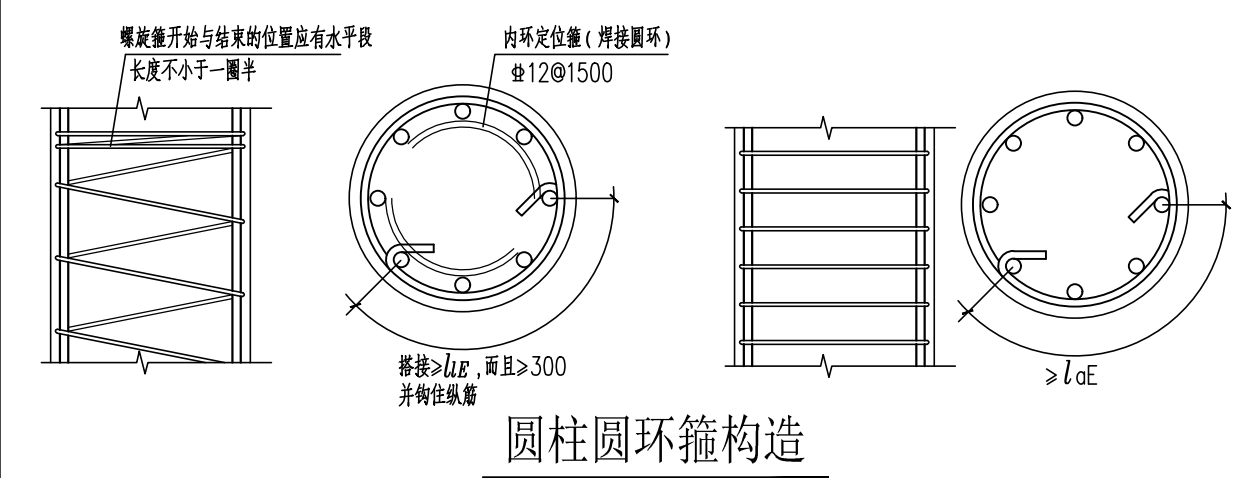
5 893508 021479

直通柱纵筋连接构造2

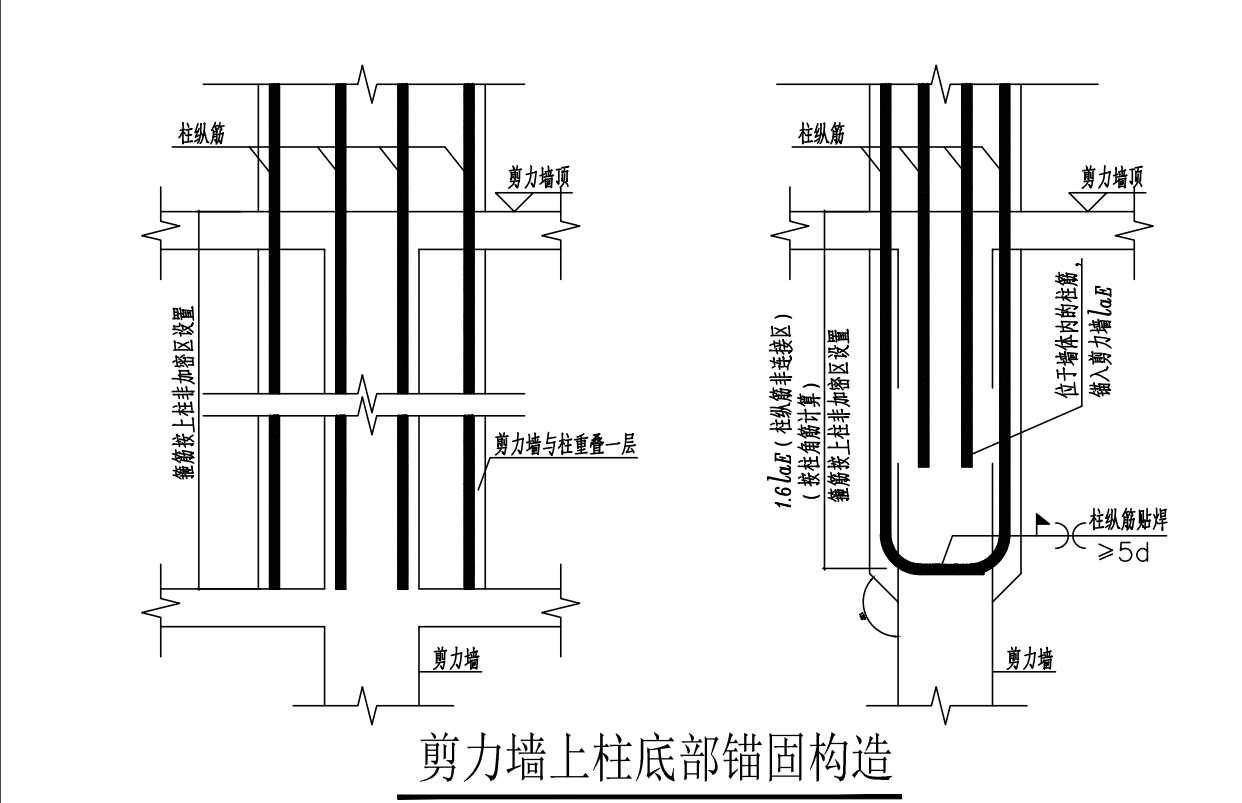
直通的柱纵筋(上柱纵筋直径大于下柱纵筋直径)
 箍筋加密区同。柱纵筋连接构造1。



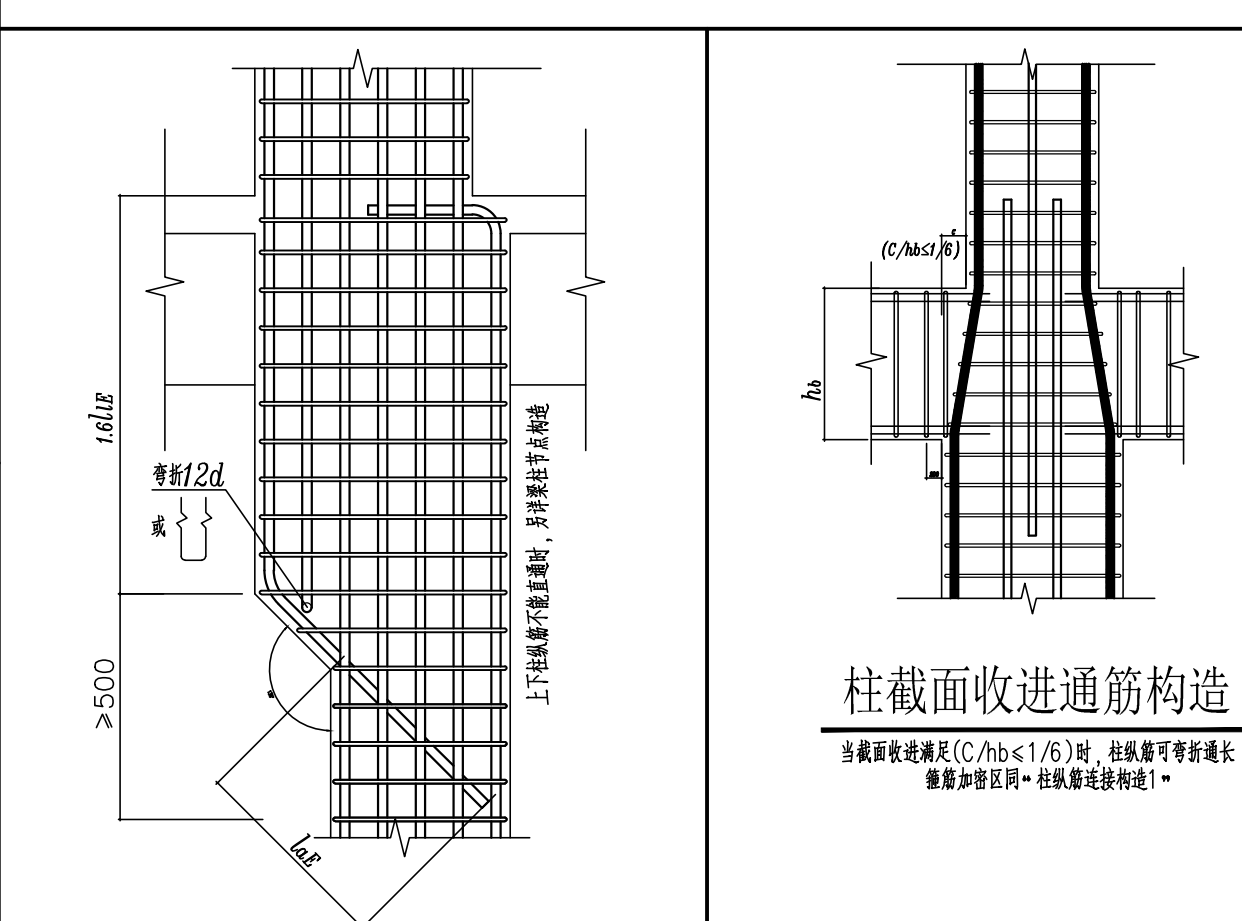
钢筋弯钩构造



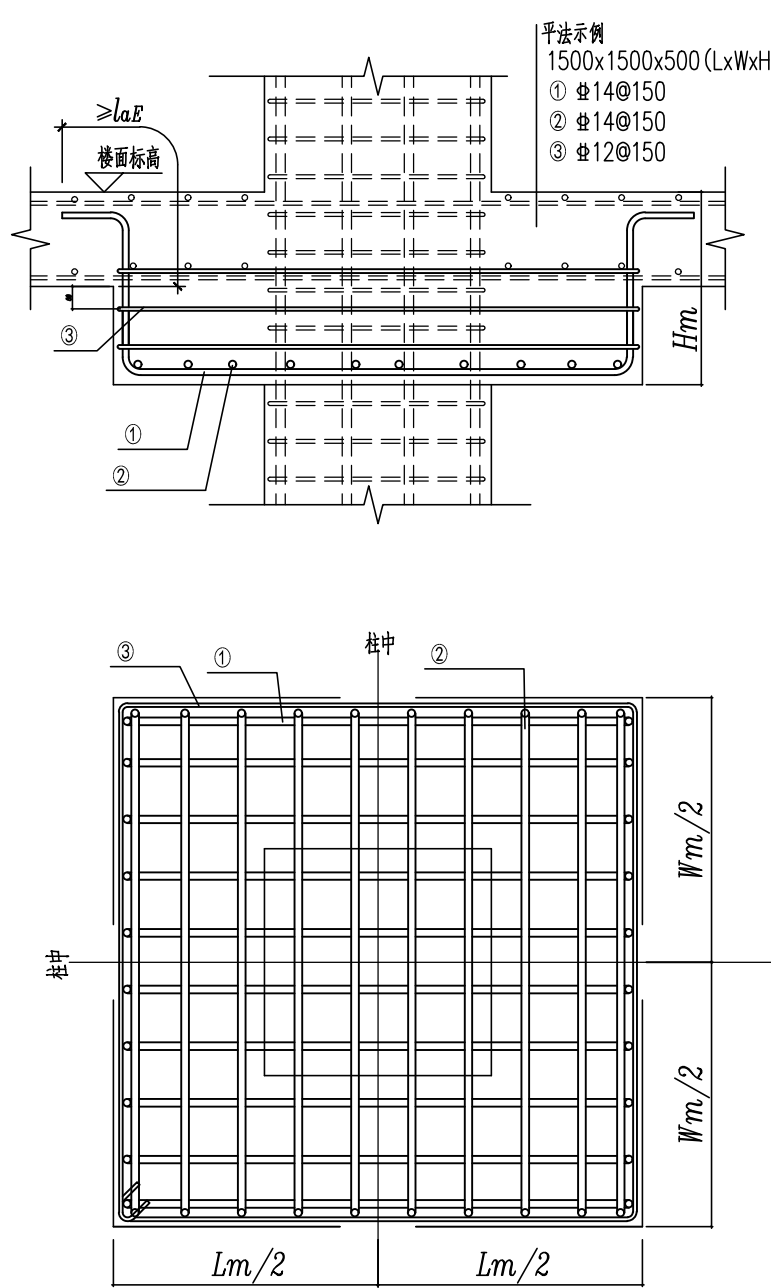
圆柱圆环箍构造



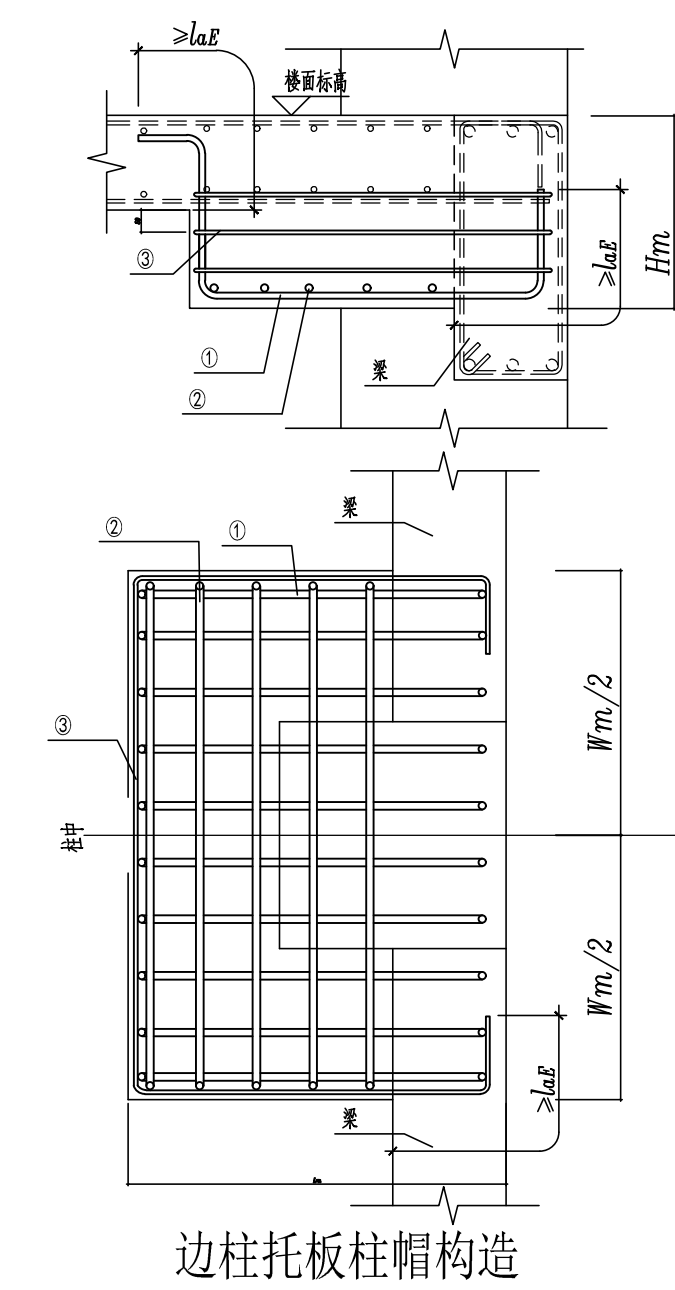
剪力墙上柱底部锚固构造



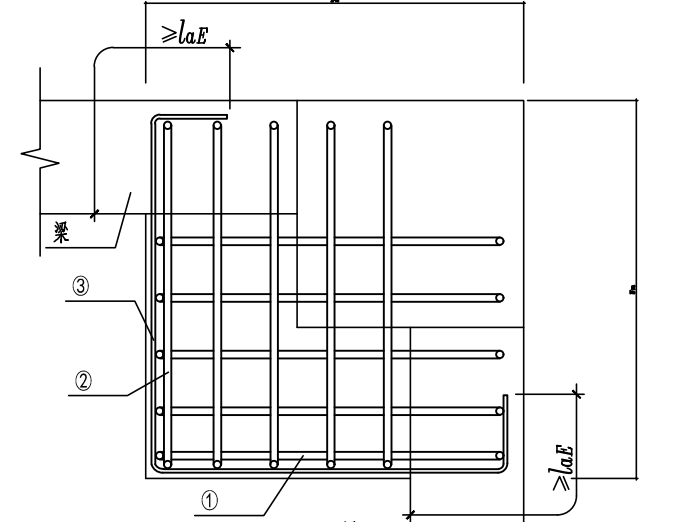
变截面(错位)柱钢筋构造



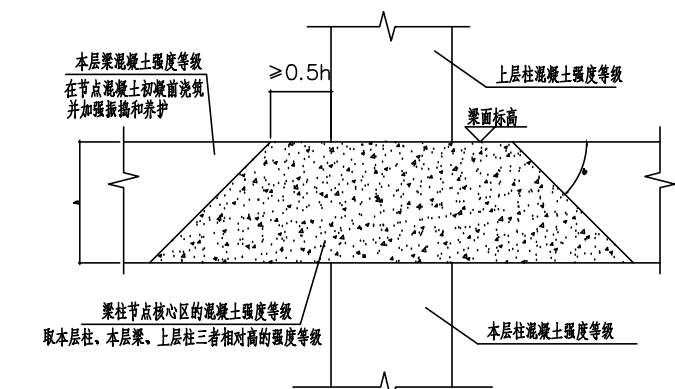
中柱托板柱帽构造



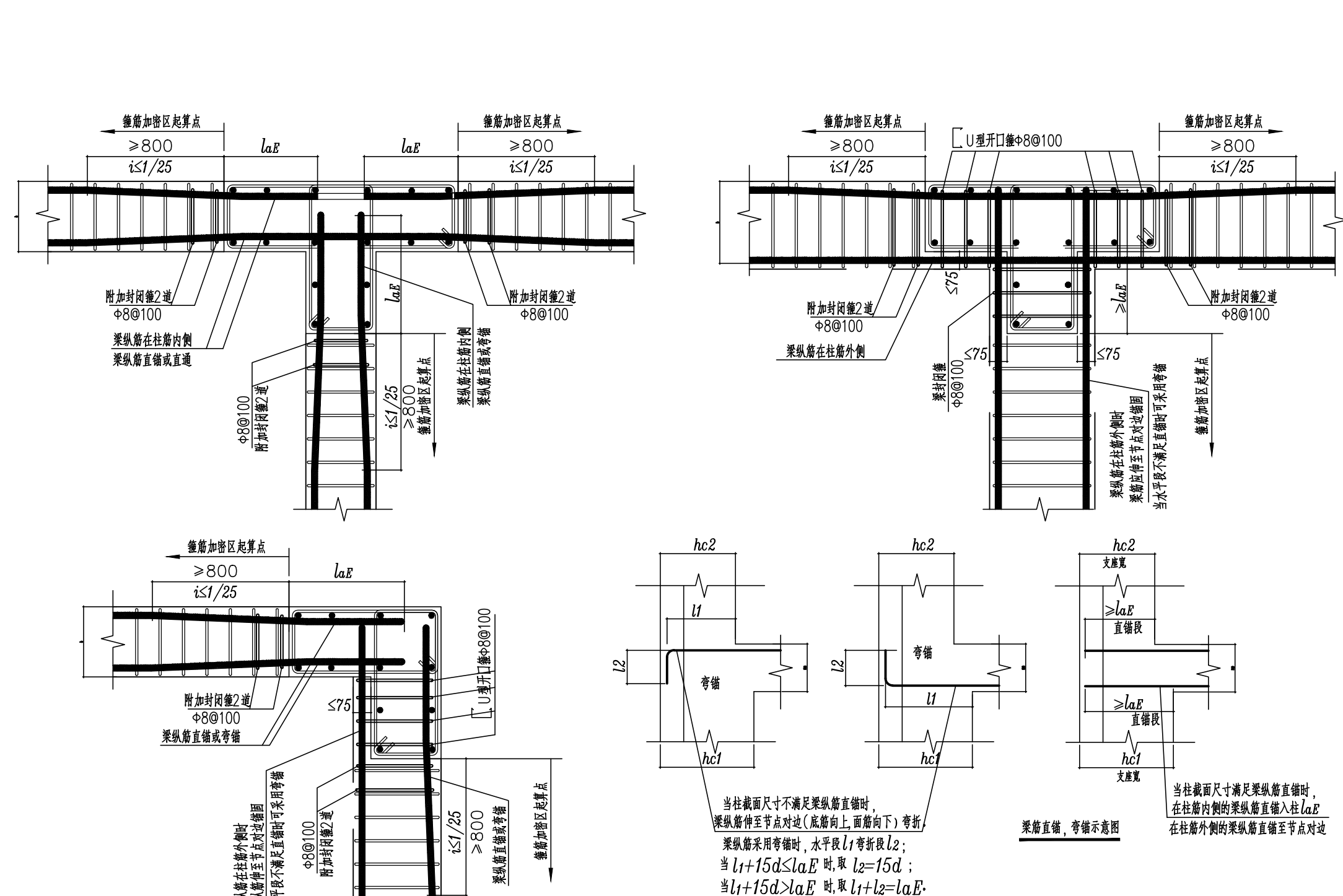
边柱托板柱帽构造



角柱托板柱帽构造

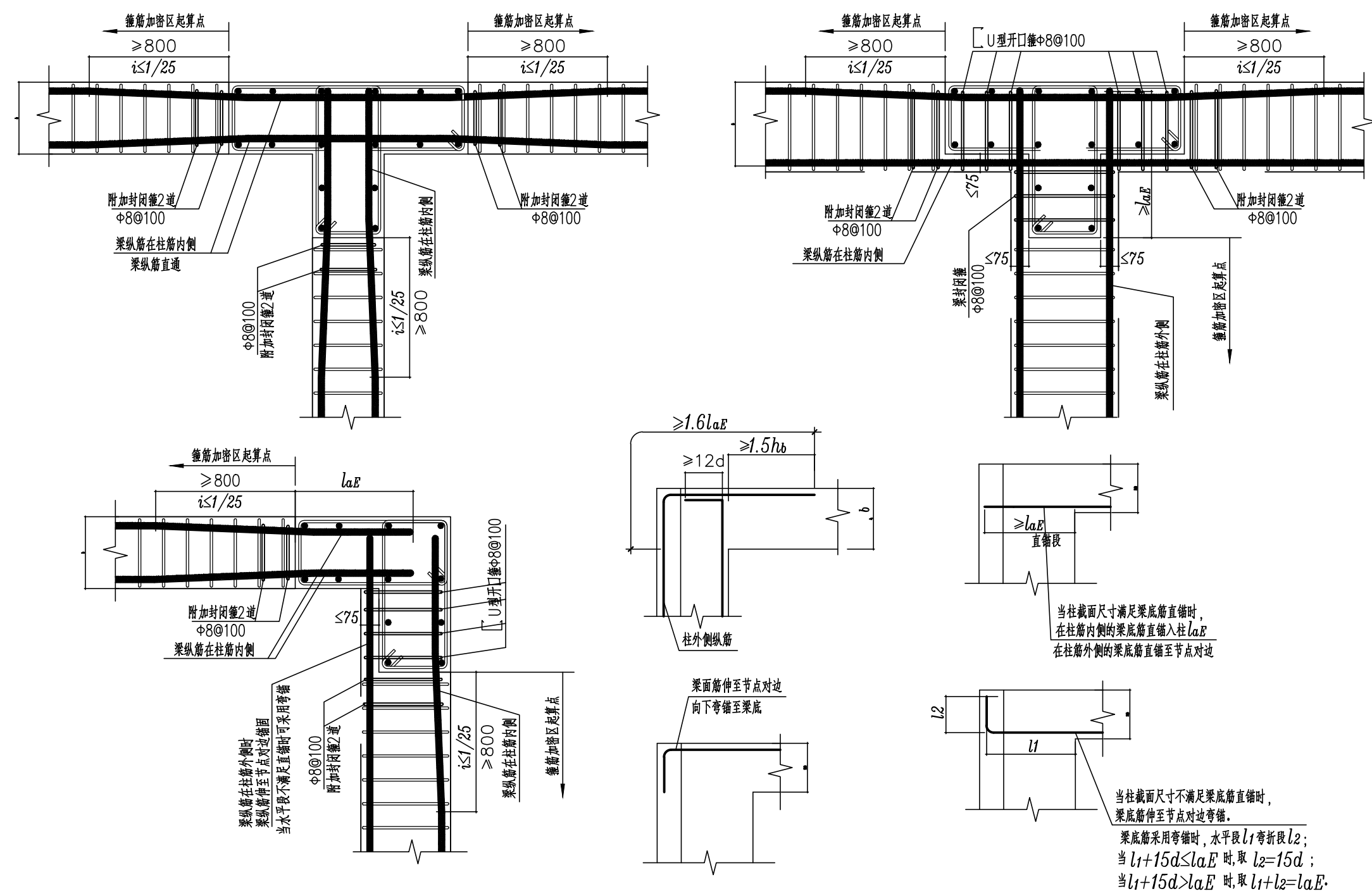


梁柱节点核心区混凝土强度等级的选用

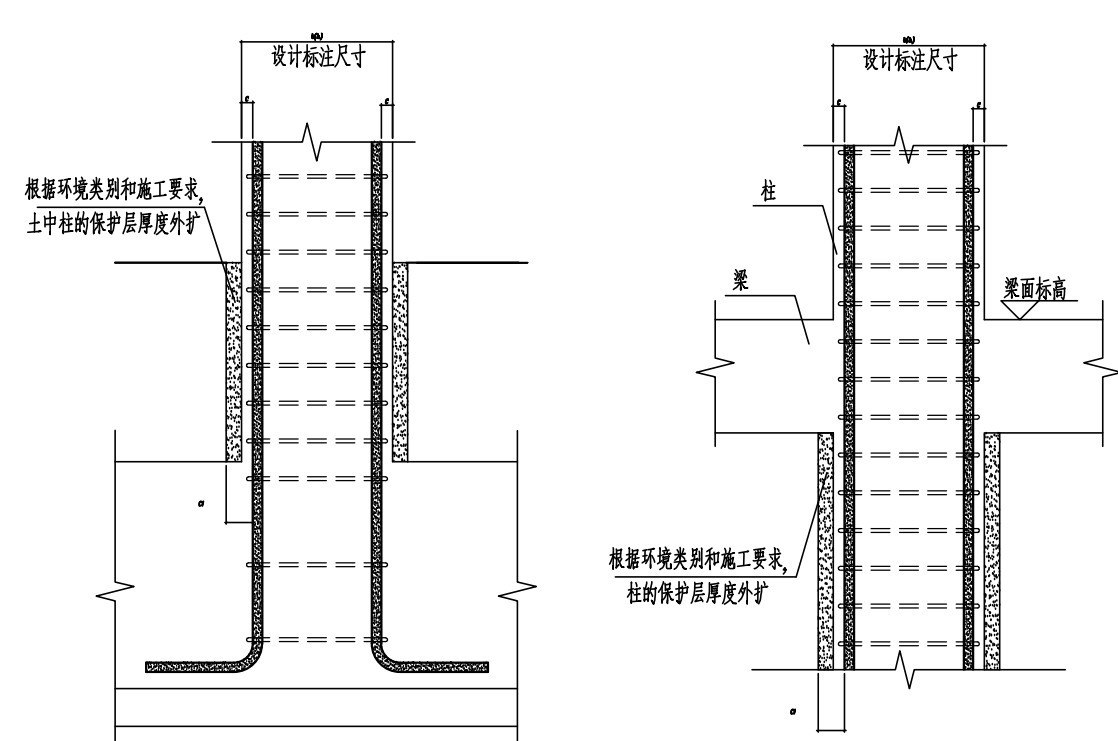


异形柱中间层节点构造

中间层柱纵筋的构造详“梁柱节点大样”



异形柱顶层节点构造



柱上下段保护层厚度不同的构造

说明:

- 1、本工程的柱配筋图采用“混凝土结构施工图平面整体表示方法”绘制。
制图规则详见国家建筑标准设计图集16G101-1第一部分的第1章及第2章。
- 2、各楼层柱配筋图中未有索引的钢筋构造，按本图大样施工。
- 3、非异形柱的梁柱节点处纵筋的锚固另详“梁柱节点纵筋布置大样”。
- 4、坡屋面节点另详相关大样。
- 5、本图中未有的构造大样，按《国家建筑标准设计图集》相关大样施工。

 广州市水务规划勘测设计研究院有限公司 Guangzhou Water Planning & Design Institute Co., Ltd.				项目名称		广州市大塘栏河闸坝加固改造工程			
批准	校核	设计	项目负责人	阶段	施工图	柱钢筋构造大样			
核定	朱方敏	设计	陈汉杰	陈汉杰	专业				
审查	杨彬	制图	专业负责人	温鸿坚	结构				
			日期	2023.07	A	比例	见图	图号	23007-JS-JG-011-08

声明：未经授权，不得翻印（录）、传播或他用。对于侵权行为，我公司将保留追究其法律责任的权利。