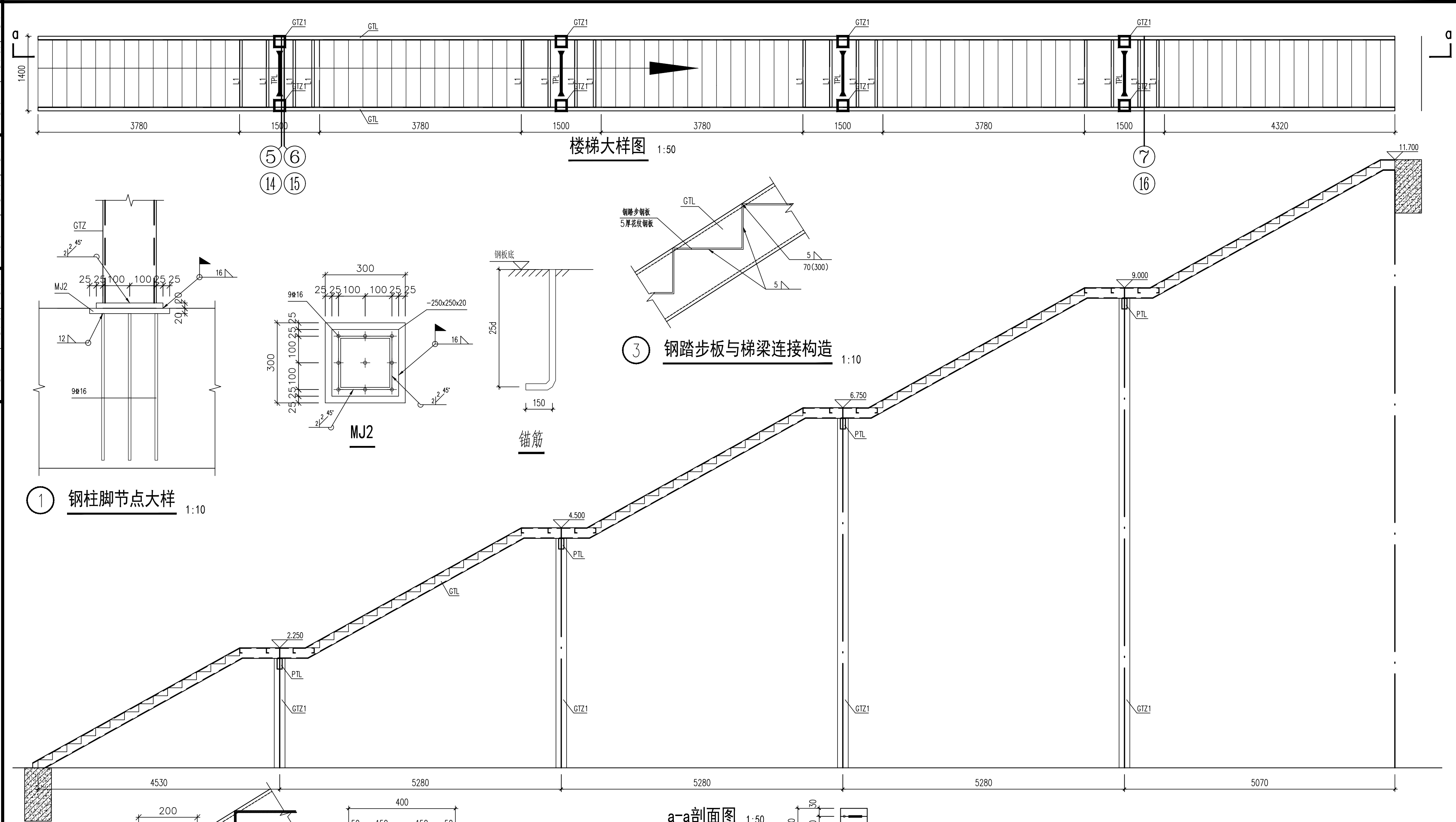
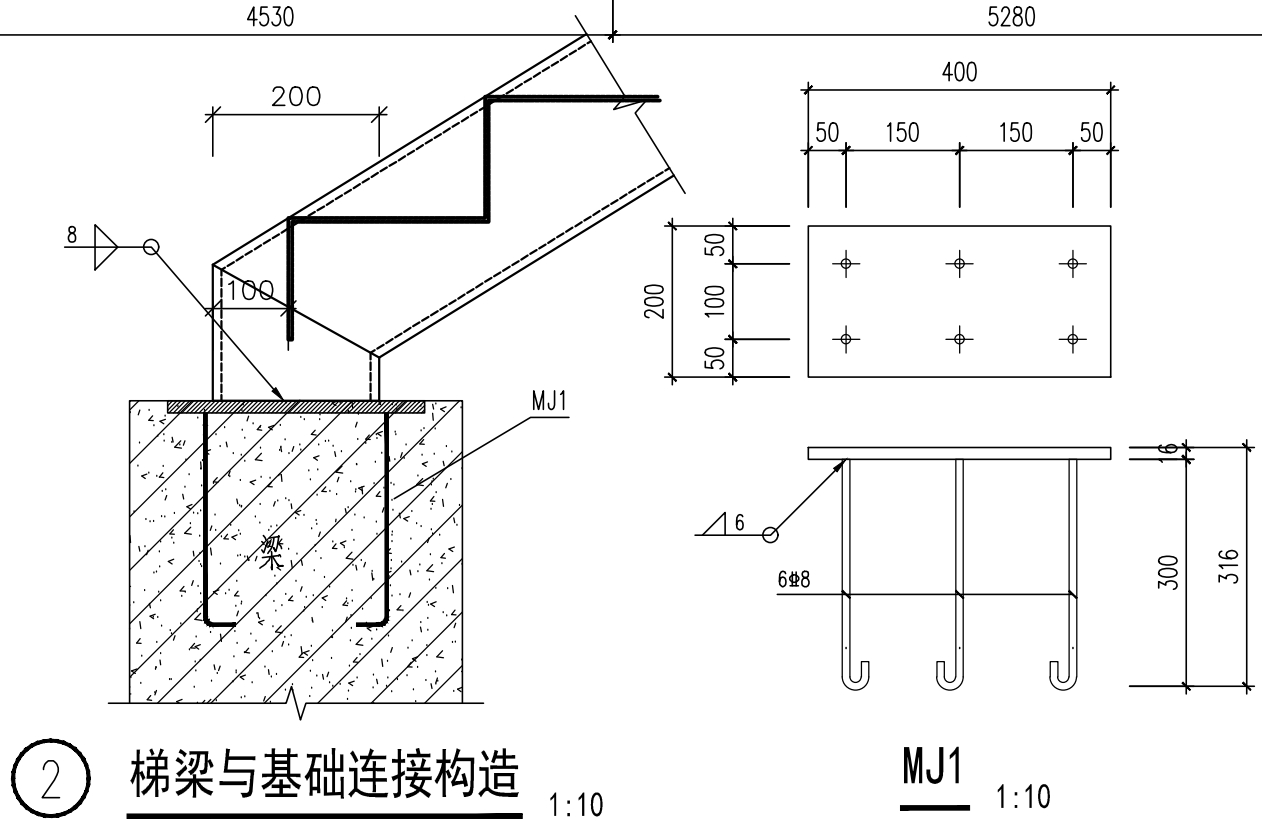


姓名	会签人员	会签专业	会签日期	会签人	会签日期	会签人	会签日期	会签人	会签日期
姓名	会签人员	会签专业	会签日期	会签人	会签日期	会签人	会签日期	会签人	会签日期
姓名	会签人员	会签专业	会签日期	会签人	会签日期	会签人	会签日期	会签人	会签日期
姓名	会签人员	会签专业	会签日期	会签人	会签日期	会签人	会签日期	会签人	会签日期
姓名	会签人员	会签专业	会签日期	会签人	会签日期	会签人	会签日期	会签人	会签日期
姓名	会签人员	会签专业	会签日期	会签人	会签日期	会签人	会签日期	会签人	会签日期
姓名	会签人员	会签专业	会签日期	会签人	会签日期	会签人	会签日期	会签人	会签日期
姓名	会签人员	会签专业	会签日期	会签人	会签日期	会签人	会签日期	会签人	会签日期
姓名	会签人员	会签专业	会签日期	会签人	会签日期	会签人	会签日期	会签人	会签日期
姓名	会签人员	会签专业	会签日期	会签人	会签日期	会签人	会签日期	会签人	会签日期

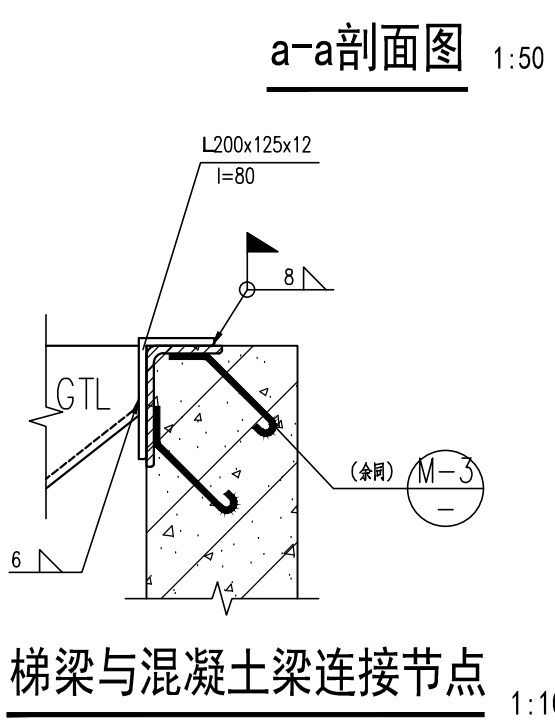


1 钢柱脚节点大样 1:10

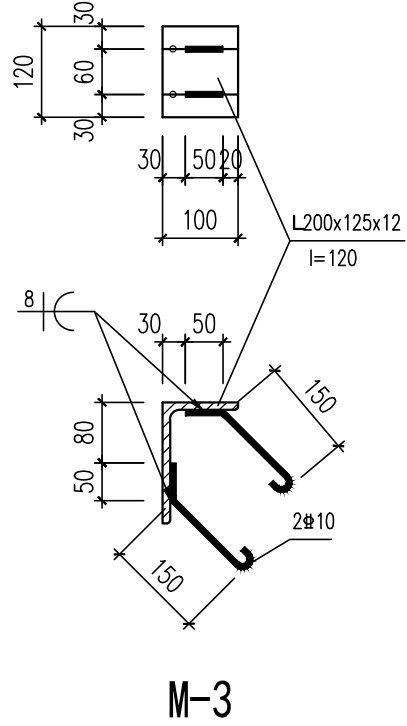
3 钢踏步板与梯梁连接构造 1:10



2 梯梁与基础连接构造 1:10



4 梯梁与混凝土梁连接节点 1:10



M-3

楼梯钢构件截面表				
编号	构件	截面型号(hxbxt)	材质	备注
GTZ1	楼梯柱	□200X200X6	Q235B	无缝钢管
TPL	平台梁	□200X100X4	Q235B	无缝钢管
GTL	钢梯梁	C20a	Q235B	槽钢
L1	槽钢	C10	Q235B	槽钢

广州市水务规划勘测设计研究院有限公司 Guangzhou Water Planning & Design Institute Co., Ltd.				项目名称	广州市大塱栏河闸坝加固改造工程			
批准			校核	陈平	项目负责人	陈汉杰	阶段	施工图
核定	朱方敏	朱方敏	设计	温鸿坚	专业负责人	温鸿坚	专业	结构
审查	杨彬	杨彬	制图	温鸿坚	日期	2023.07	比例	见图
				图号	23007-JS-JG-GG-07			

声明：未经授权，不得翻印（录）、传播或他用。对于侵权行为，我公司将保留追究其法律责任的权利。