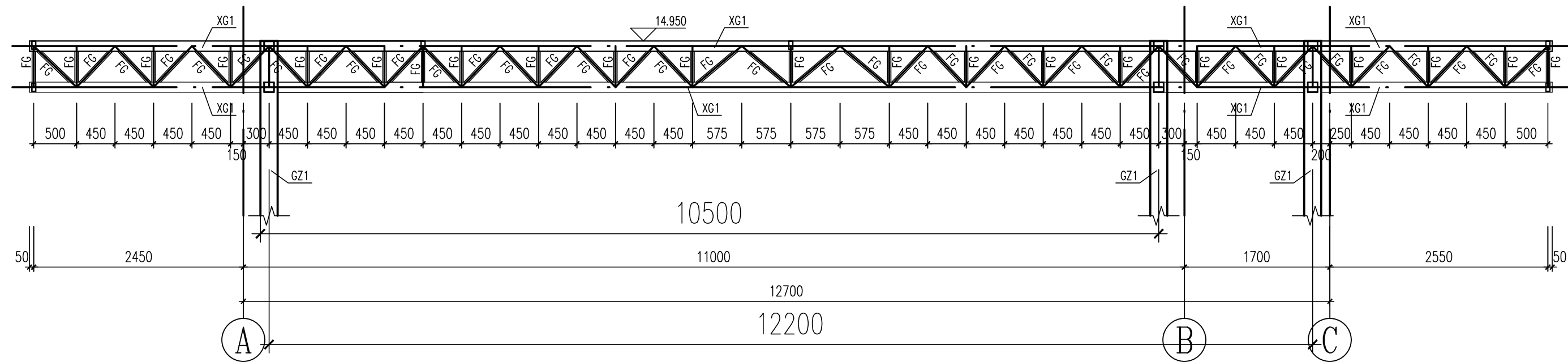
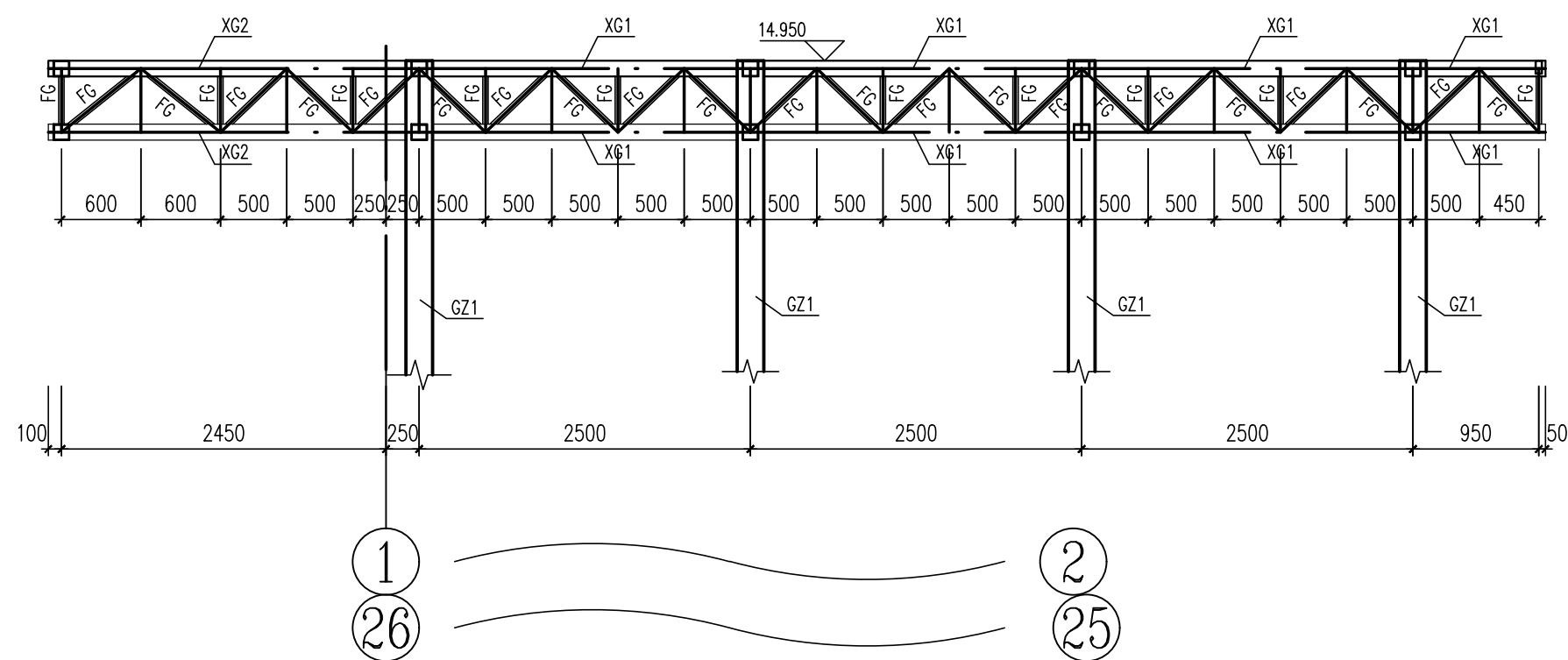


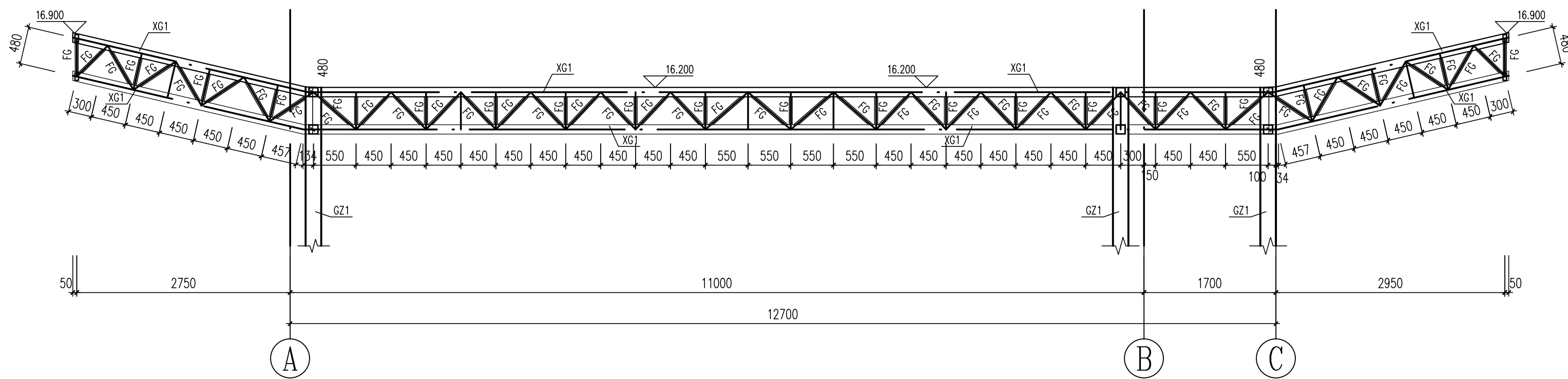
5 893495 179757



GHJ1立面图 1:50



GHJ2立面图 1:50



GHJ3立面图 1:50

编号	构件	截面型号(hxbxt)	材质	备注
GZ1	钢柱	□200X200X8	Q235B	
XG1	桁架弦杆	□120X120X5	Q235B	
FG	桁架腹杆	□40X3	Q235B	
GL1	钢梁	□100X50X4	Q235B	
GL2	钢梁	□120X120X5	Q235B	

说明:

- 1: 图中所标杆件长度尺寸为杆件两端端点几何中心的连结长度。
- 2: 钢管桁架的节点连接为相贯焊接, 连接大样详“钢结构设计总说明”。
- 3: 未注明的节点板连接为角焊缝连接, 焊脚尺寸为1.2倍较薄杆件厚度。
- 4: 除注明外, 图中杆件定位均为杆件中线定位。

 <div>广州市水务规划勘测设计研究院有限公司 Guangzhou Water Planning & Design Institute Co., Ltd.</div>						项目名称		广州市大塱拦河闸坝加固改造工程							
批准				校核 陈平		项目负责人 陈汉杰		阶段		施工图		桁架立面图			
核定 朱方敏		朱方敏		设计 温鸿坚		专业负责人 温鸿坚		专业		结构					
审查 杨彬		杨彬		制图 温鸿坚		日期 2023. 07		A		比例 见图					

声明：未经授权，不得翻印（录）、传播或他用。对于侵权行为，我公司将保留追究其法律责任的权利。