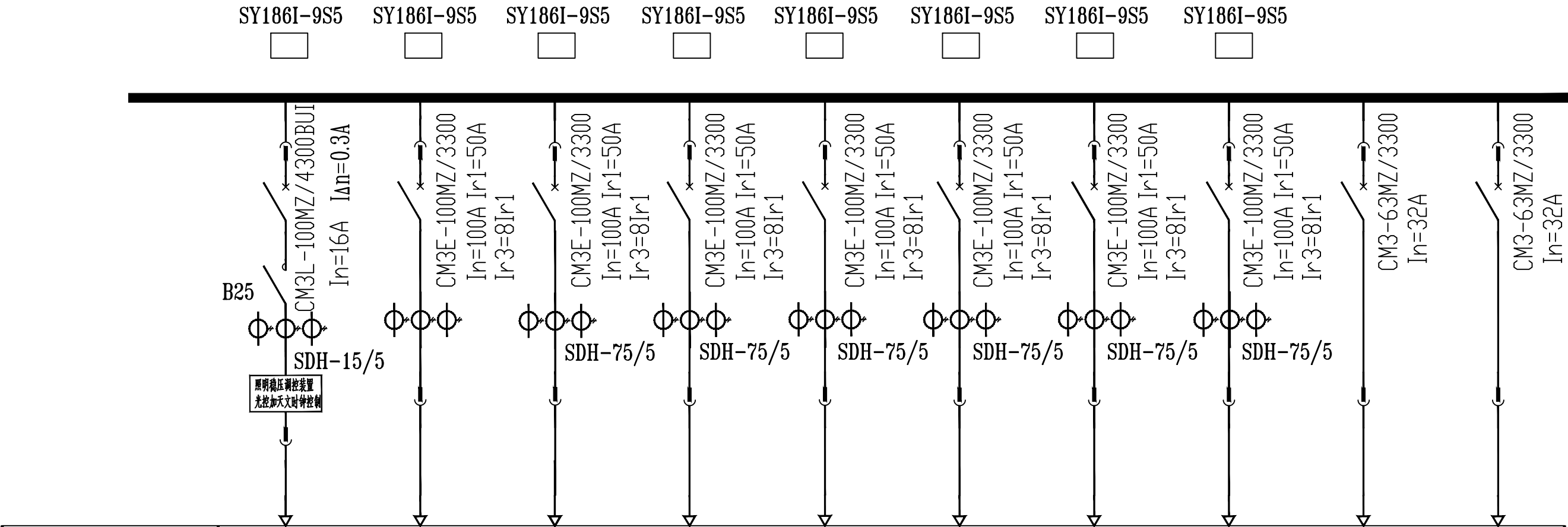








专业	签署	日期



低压开关柜编号	5AA									
低压开关柜型号	MNS-									
负荷名称	站内新增厂区照明	备用	撬装锅炉	工艺区	工艺区	工艺区	临时用房电源箱	备用	辅助用房新增空调	
			配套电控柜	防爆配电箱1AP	防爆配电箱2AP	防爆配电箱3AP	办公生活区域			
负荷容量 <kW>	2.16kW		16kW	7kW	8kW	12kW	15kW		9.15kW	
计算负荷 <kW>										
计算电流 <A>										
柜 宽 <mm>	600									
柜 深 <mm>	600									
占用小室高度 <mm>	8E	8E	8E	8E	8E	8E	8E	8E	8E/2	8E/2
二次接线图编号										
电力电缆编号	D-ML		D-GL	D-1AP	D-2AP	D-3AP	M-3LS		D-XKT	
电力电缆型号	ZRYJV22-0.6/1		ZRYJV22-0.6/1	ZRYJV22-0.6/1	ZRYJV22-0.6/1	ZRYJV22-0.6/1	ZRYJV22-0.6/1		ZRYJV-0.6/1	
电力电缆规格	5x10		5x16	5x16	5x16	5x16	5x16		5x10	
控制电缆编号										
控制电缆型号										
控制电缆规格										
备 注1										
备 注2										

<div><div></div><div>中国市政工程华北设计研究总院有限公司</div><div>North China Municipal Engineering Design & Research Institute Co.,Ltd.</div></div>						日 期 Date	2023.7			
						阶 段 Design Stage	施工图			
审 定 Approve	田再强		工程名称 Project	田心调压站扩容改造工程		工 号 Project No.	2023-S-042-033			
审 核 Review	蓝钦		设计项目 Design Item	田心调压站 辅助用房		分 号 Division No.	7-2			
校 核 Check	金树奎		图 名 Drawing Name	低压配电系统图（二）		图 号 Drawing No.	D-04			
设 计 Design			项目负责 Project Person In Charge	杨帆		专业负责 Specialized Person In Charge	金树奎		版 次 Version	A