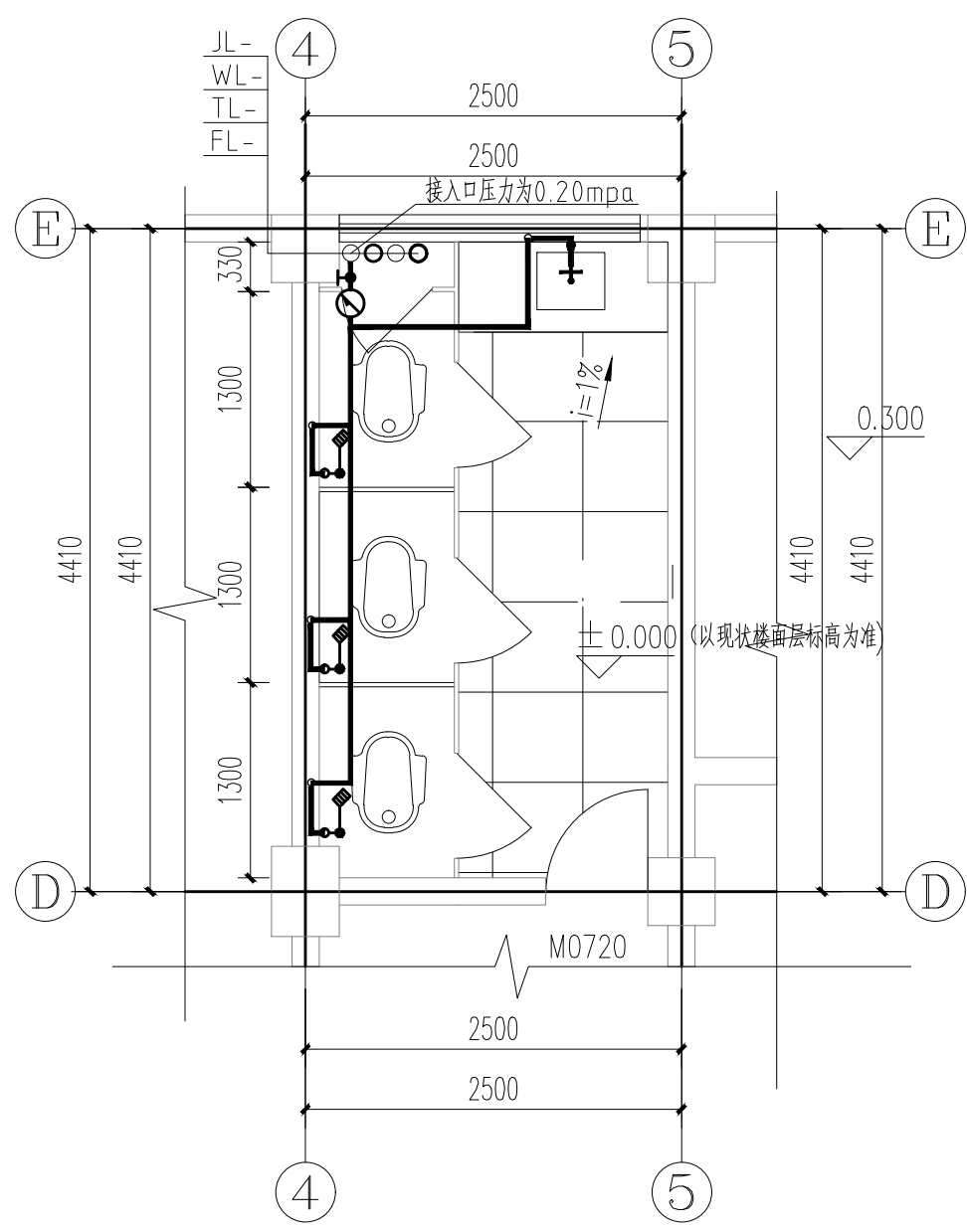
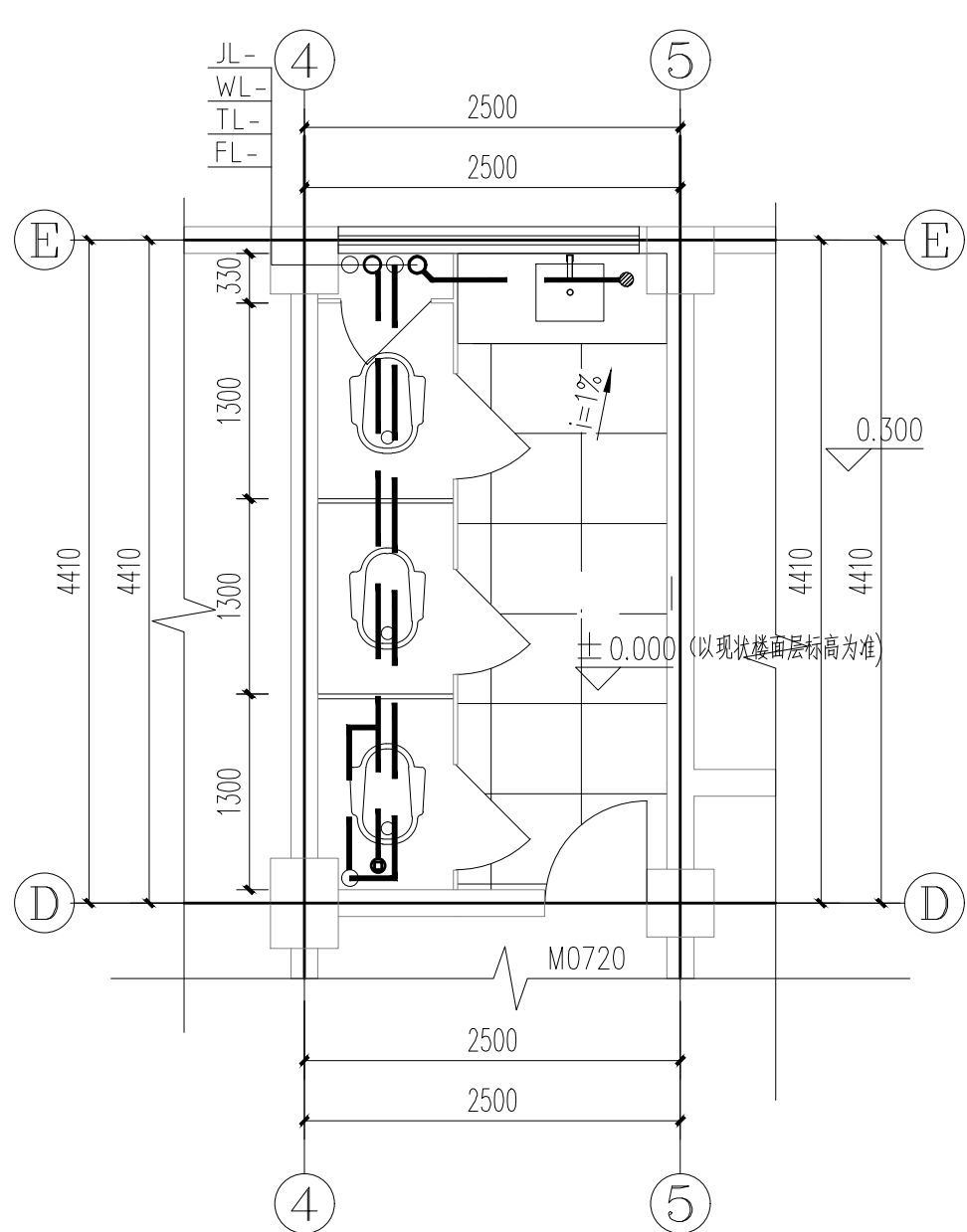
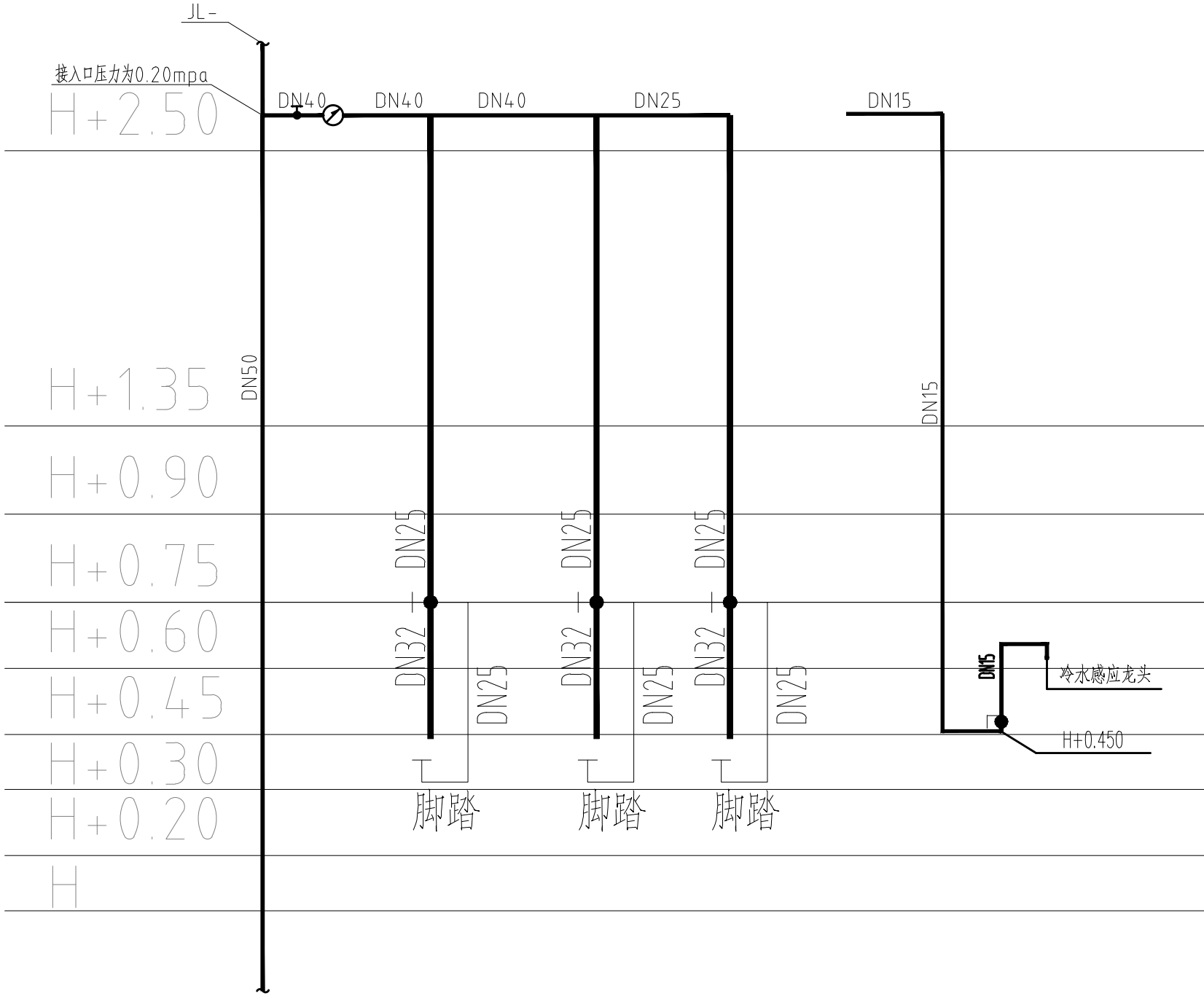


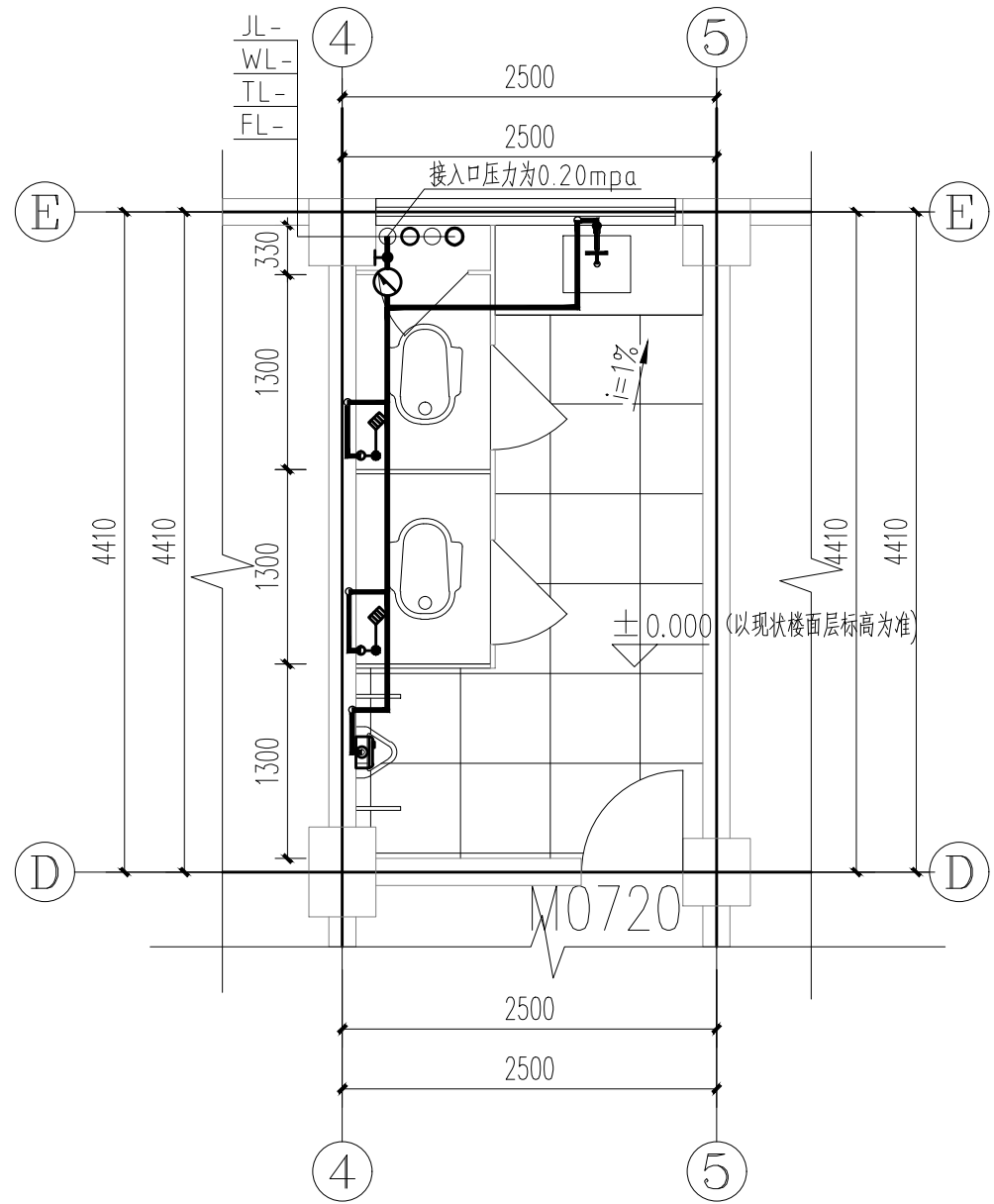
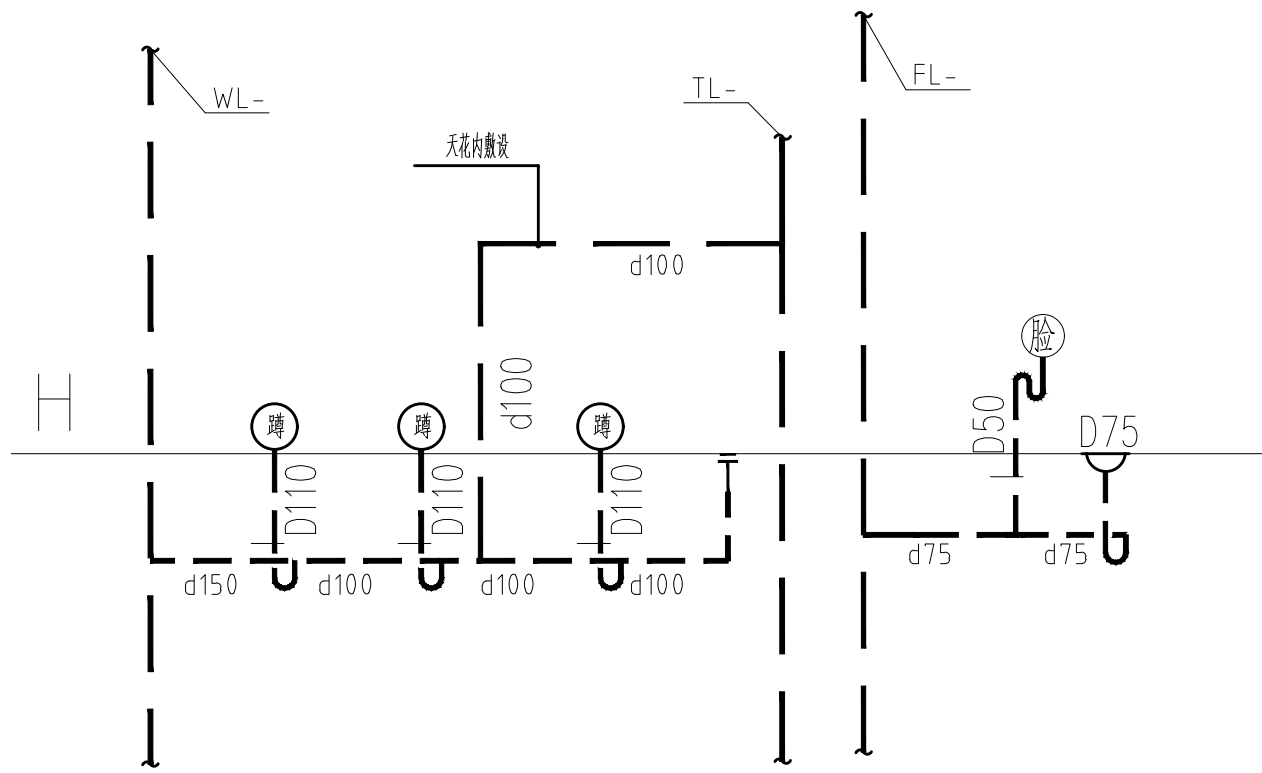
版本号 Mark	日期 Date	修改内容 Description



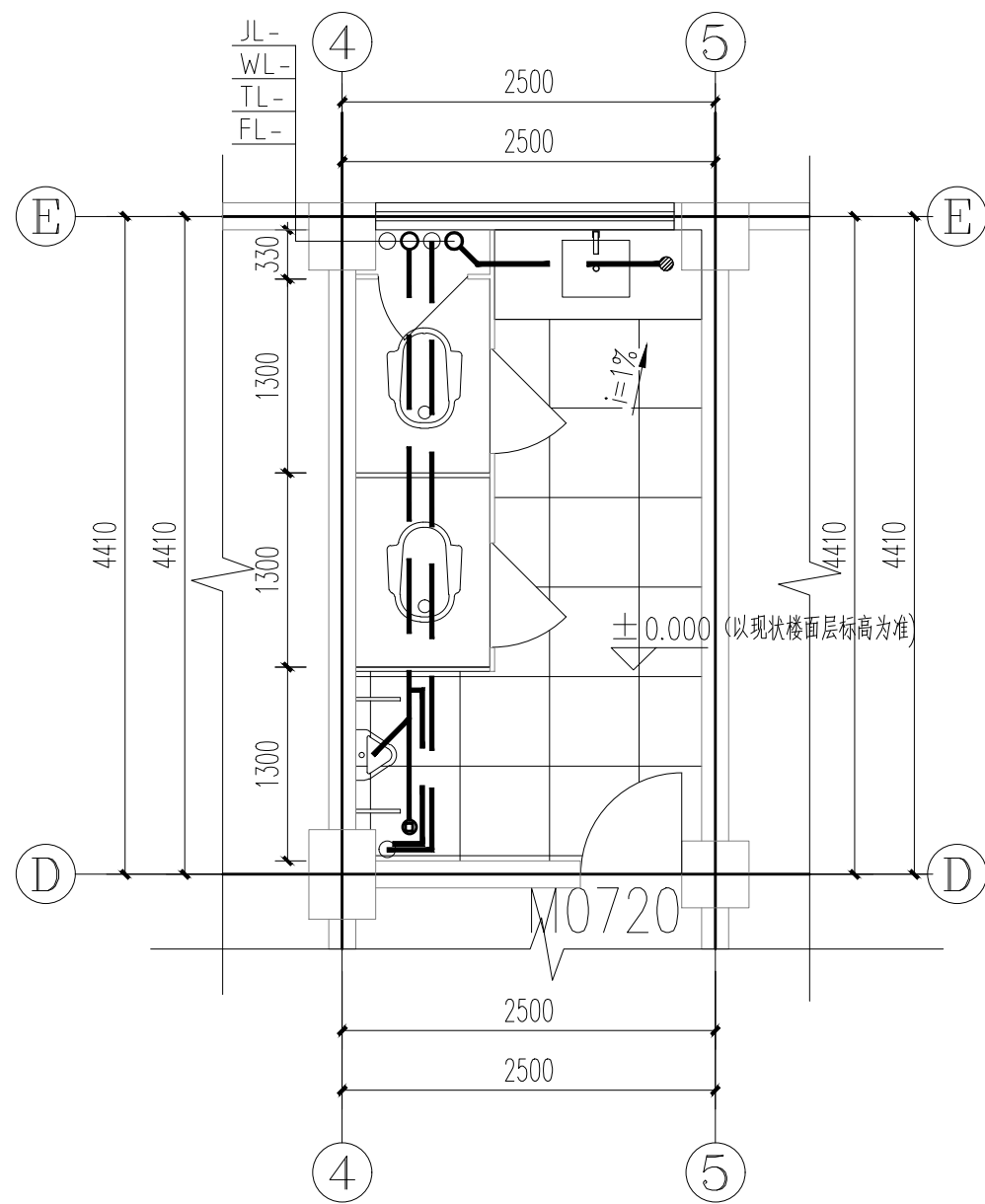
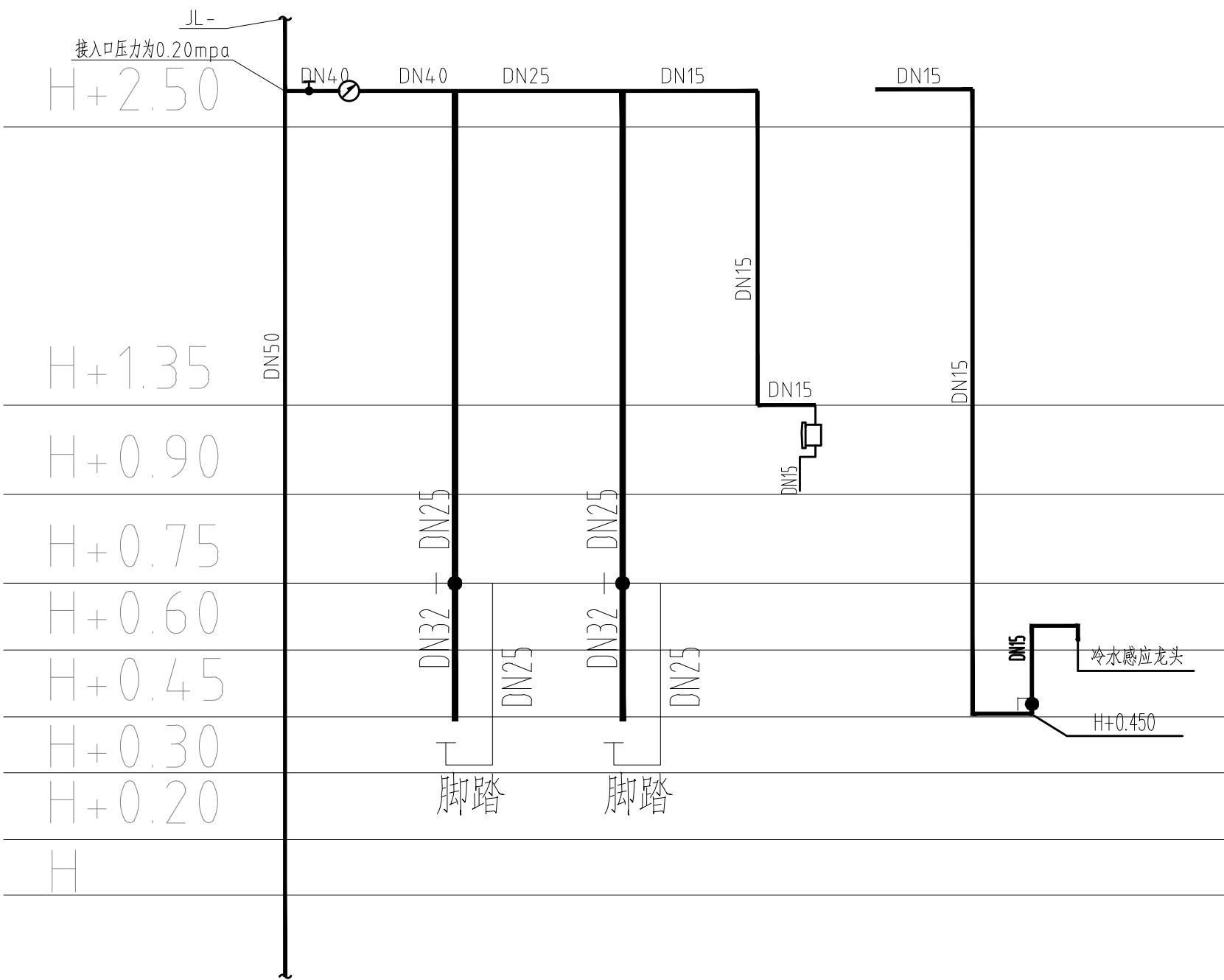
二、四层女卫生间大样图



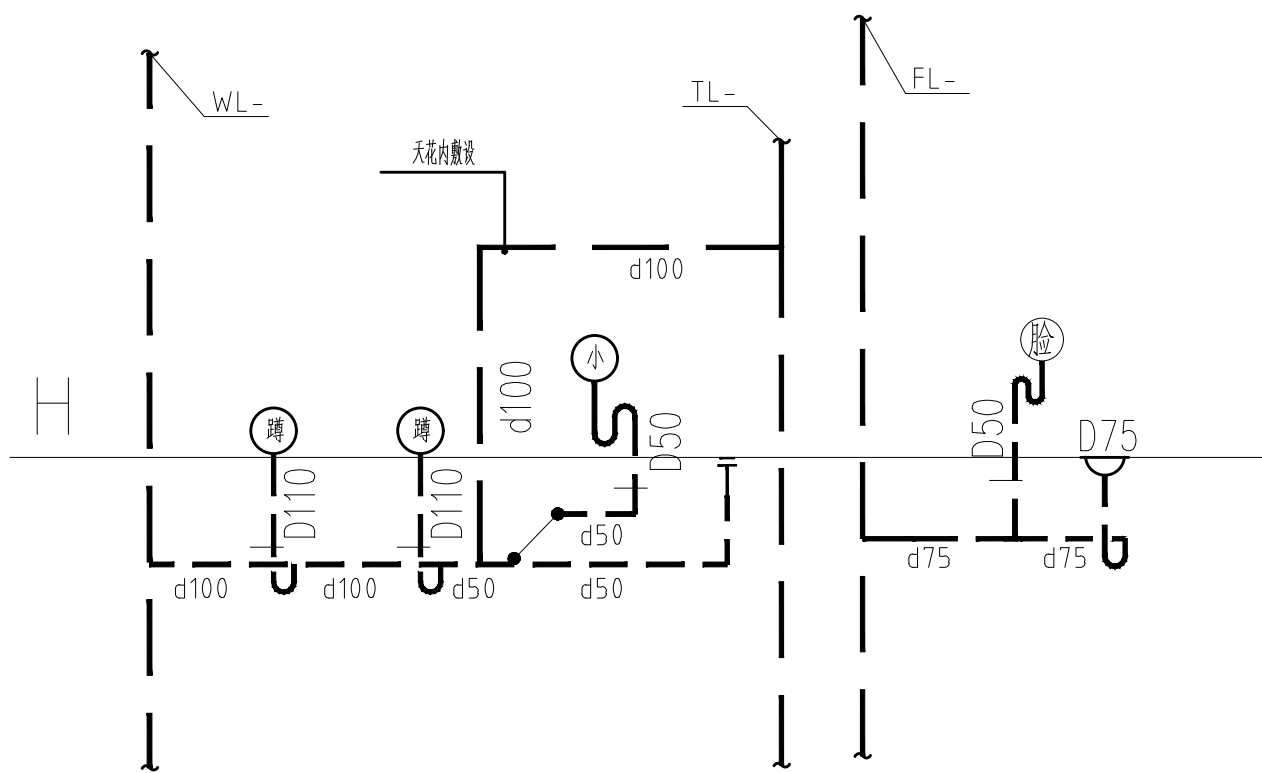
二、四层女卫生间大样图



三层男卫生间大样图



三层男卫生间大样图



说明：

1. 图中尺寸单位除标高为米外，其它均为毫米，标高给排水管以管中心计，排水管以管内底计。
2. 卫生洁具采用陶瓷制品，款式由业主、建筑、装修设计确定。配件应符合《节水型生活用水器具》CJ/T164—2014要求，卫生器具用水效率等级均需达到2级。
3. 洗手盆水嘴流量不大于0.125L/s；小便器冲洗阀水量为3.0L，大便器冲洗阀水量为5.0L；坐式大便器采用低水箱坐便器，下出水，水箱容积为5L，两档（3L/5.0L）冲水。
4. 洗手盆采用延时自闭式水嘴；蹲便器采用脚踏冲洗阀，且带有空气隔断措施；小便器采用自闭式冲洗阀；坐式大便器采用低水箱坐便器。
5. 所有卫生器具的给水龙头出水口安装必须高出用水容器溢流边缘的最小空气间隙为200mm。
6. 洗手盆采用延时自闭式水龙头，具体样式采用《卫生设备安装》GJB1—1107，图集号09S304第62页自闭式水嘴洗手盆安装图要求。
7. 应使用构造内自带水封的大便器，且其水封深度不应小于50mm。
8. 除自带符合规范要求的存水弯卫生器具外，其余卫生器具和地漏均应设置存水弯，水封高度不小于50mm。所有卫生器具不得重复设置存水弯。
9. 卫生间地漏采用不锈钢地漏，茶水间、空调机房、管井地漏采用不锈钢可开启式密封地漏，水封高度均不小于50mm。严禁采用钟罩（扣碗）式地漏。
10. 严禁采用非专用冲洗阀与大便器（槽）、小便斗（槽）直接连接。
11. 清扫口采用不锈钢材质，表面与地面平。
12. 卫生器具排水管预留孔洞位置根据所选洁具尺寸确定。
13. 管道穿越卫生间楼板及沉箱底板均需预埋刚性防水套管。卫生间预留套管应结合本图及各层给排水平面图后设置。
14. 给排水管道在天花或埋墙暗敷，不得在沉箱内敷设。排水管道在沉箱内敷设。排水管的连接宜采用45°斜三通或45°斜四通和顺水三通或顺水四通。
15. 二层给首层右侧卫生间保持原样，首层左侧管路接入旧管，具体实施方法按现场实际情况处理。

管材及接口

管道名称		管道材质	连接方式	管道颜色	管道工作压力/ 公称压力 (MPa)	地基承载力 (KN/m ²)
给水管道	DN≤50mm	PPR给水管道	热熔	白色标记	/	100
污水管道	DN≤150mm	硬聚氯乙烯管 PVC-U	胶水粘接	白色标记	/	100

[illegible]