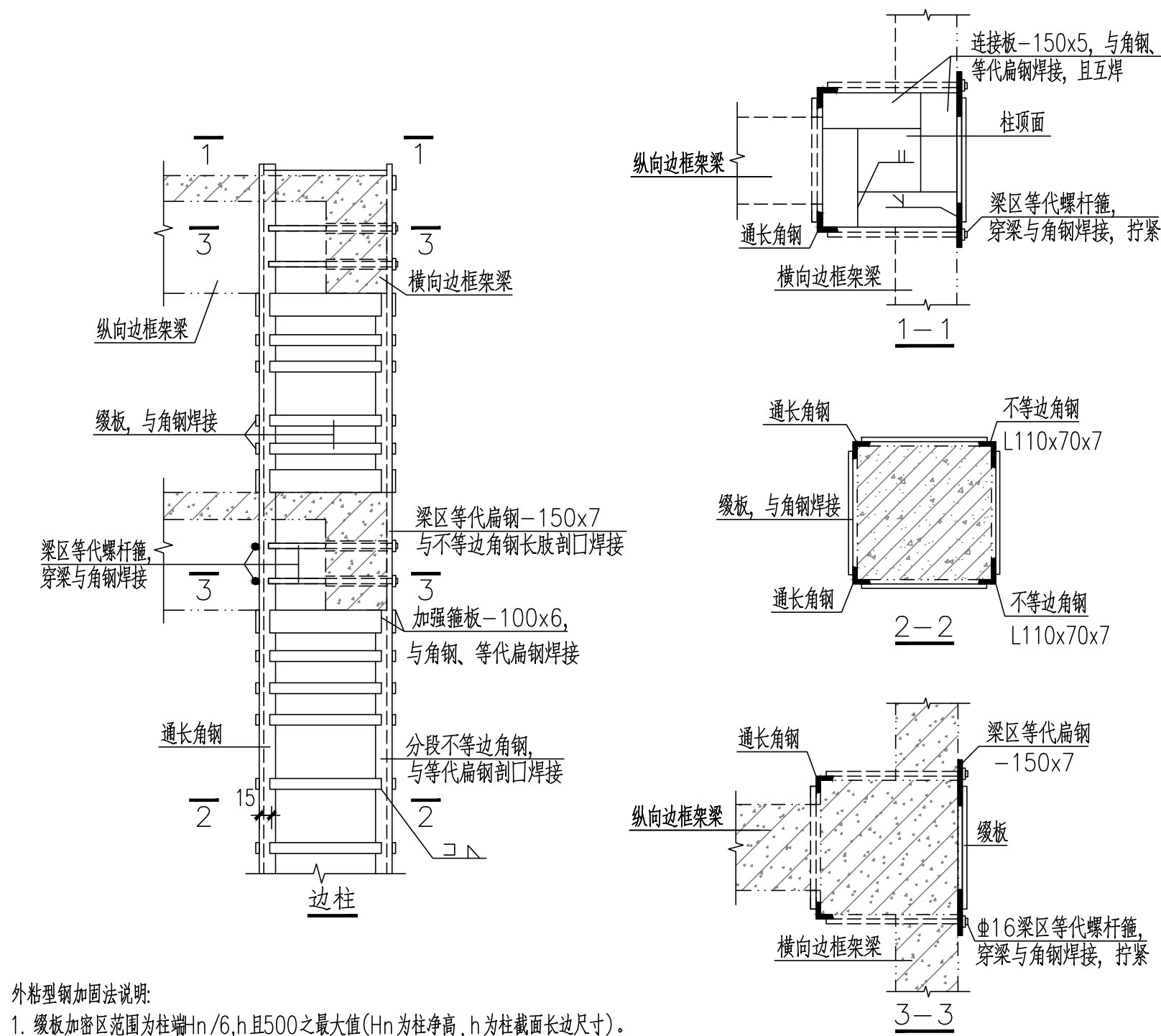


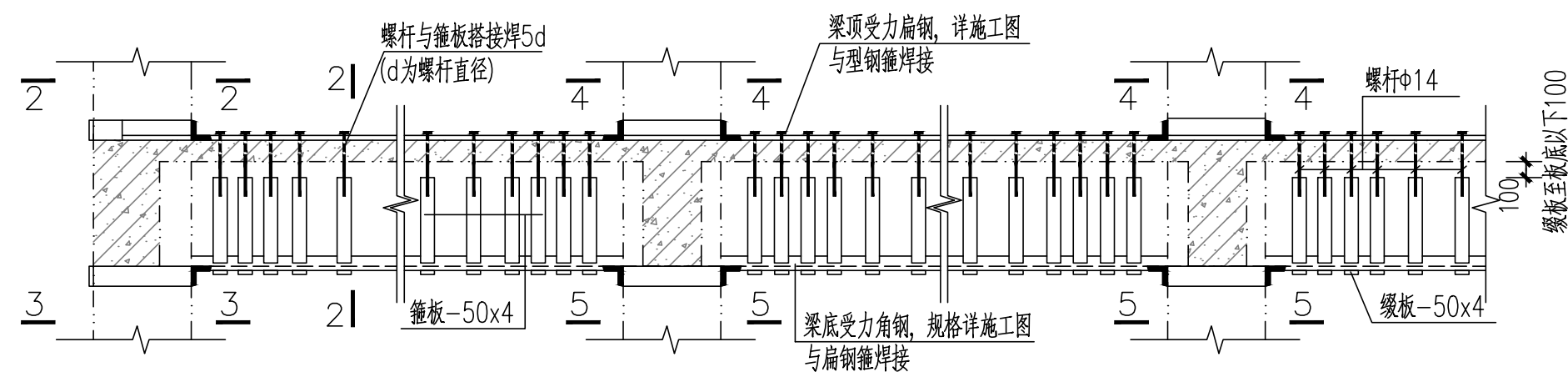
- 说明:
1. 砌体填充端与框架柱结构部位, 需增设拉结筋。
  2. 填充墙体表面或墙体与主体结构结合部位出现少量细微裂缝时, 采用钢丝网水泥砂浆面层加固处理。

砌体填充墙构造钢筋做法

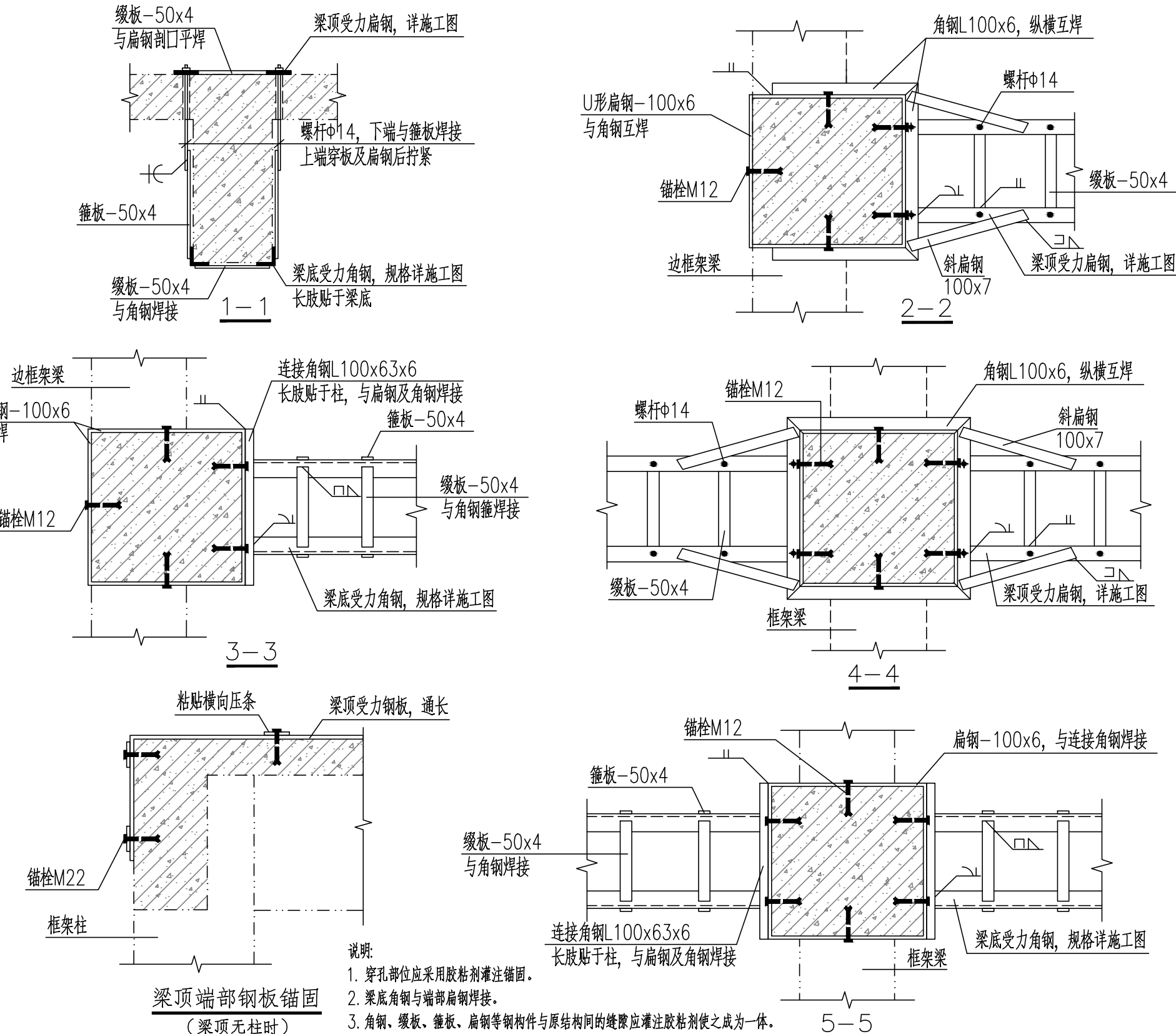


- 外粘型钢加固法说明:
1. 缀板加密区范围为柱端 $h_n/6$ 且500之最大值( $h_n$ 为柱净高,  $h$ 为柱截面长边尺寸)。
  2. 角钢、缀板、锚板、连接板等钢构件与原结构间的缝隙应灌注胶黏剂, 注胶应在型钢构架焊接完成后进行, 胶缝厚度宜控制在3~5mm。

柱外粘型钢加固法



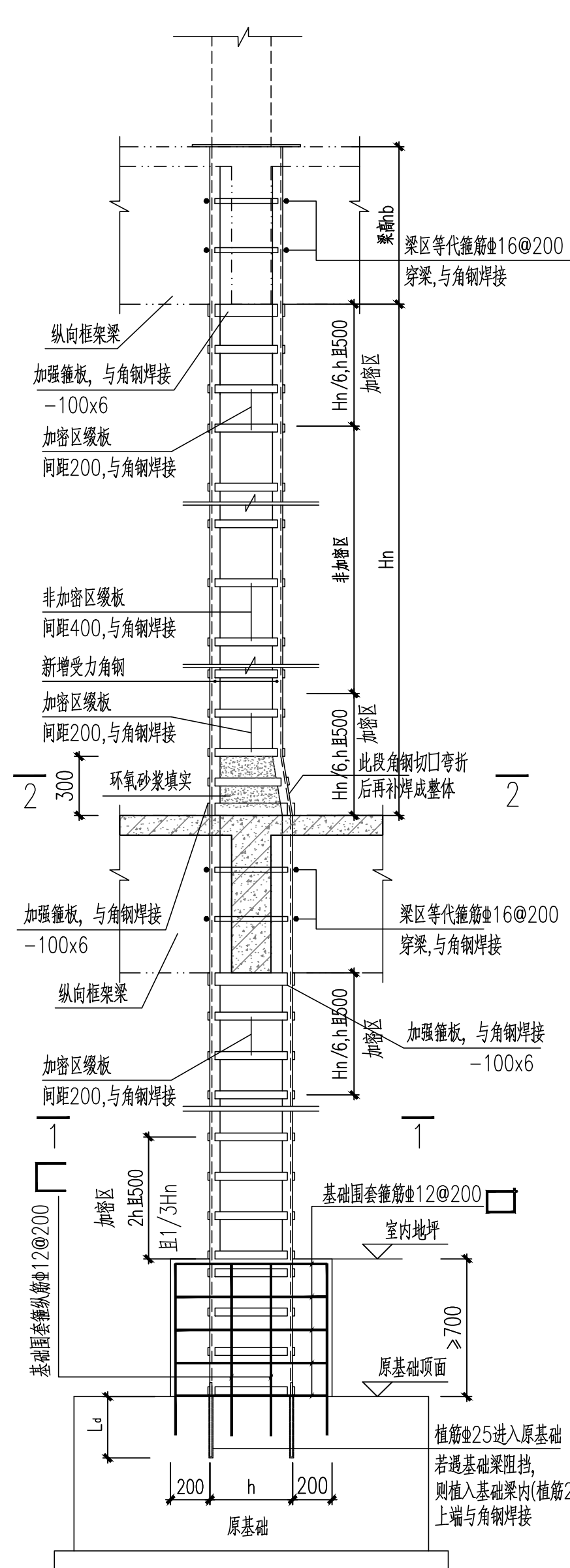
中框架梁外粘型钢加固



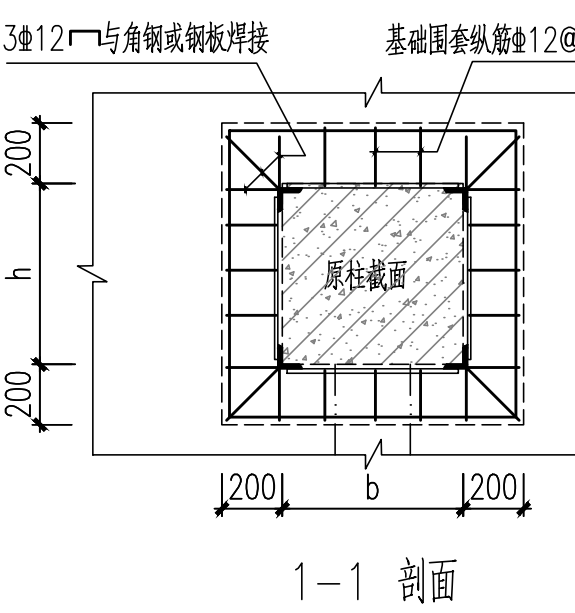
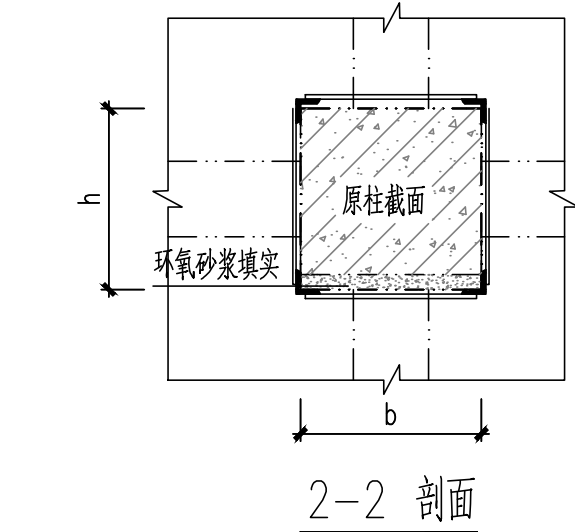
- 说明:
1. 穿孔部位应采用胶黏剂灌满锚固。
  2. 梁底角钢与端部扁钢焊接。
  3. 角钢、缀板、锚板、扁钢等钢构件与原结构间的缝隙应灌注胶黏剂使之成为一体。
  4. 缀板间距 $L_1$ 为缀板, 中心距取150/400。

梁顶部端部钢板锚固 (梁顶无柱时)

梁外粘型钢加固法



柱外粘型钢加固及受力角钢在基础的锚固示意图



柱外粘型钢加固法

专业会签区 Countersignature of Disciplines			
总图 Plan			
建筑 Arch.			
结构 Stru.			
给排水 W.S.D.			
暖通 H.V.A.C.			
强电 Strong Elec.			
弱电 Weak Elec.			
人防 C.A.D.			

框架柱碳纤维抗震加固

柱碳纤维加固法