



云坤设计集团有限公司

YUNKUN DESIGN GROUP CO., LTD

注意事项:

本图版权为云坤设计集团有限公司所有, 不得翻印, 未盖本公司出图专用章无效。

所有标注尺寸以所注数字为准, 并应在现场核实无误。

使用本图应参阅其它有关图纸和说明, 如有矛盾请即刻与我公司联系。

设计若有变更应以设计变更通知单为准。

建设单位:

番禺区石楼镇人民政府

项目名称:

2013年高标准农田修复工程设计

子项目名称:

沙北村清理机耕路

工程编号

|       | 实名  | 签名  | 日期 |
|-------|-----|-----|----|
| 项目负责人 | 周春雨 | 周春雨 |    |
| 审定    | 叶林  | 叶林  |    |
| 审核    | 叶林  | 叶林  |    |
| 校对    | 陈楠  | 陈楠  |    |
| 专业负责人 | 陈楠  | 陈楠  |    |
| 设计    | 王平  | 王平  |    |
| 绘图    | 王平  | 王平  |    |

日期 2026年1月15日

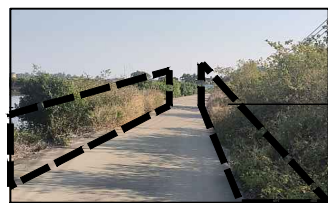
图别 SM-01

比例 详图

图名 清理机耕路平面图

图例

清理机耕路8000米



清理机耕路两边的杂草、灌木、泥渣。  
综合清运厚度10cm, 宽60cm

人工清理杂草、灌木、泥渣。  
综合清运厚度10cm, 宽60cm  
道路削坡、修整、压实

道路中心线

60 路宽/2 路宽/2 60

清理机耕路断面图

注:  
1. 图中尺寸均以厘米为单位。

清理机耕路平面图