

日期		
姓名		
签名		
专业	暖通	电气
日期		
姓名		
签名		
专业	结构	给排水
日期		
姓名		
签名		
专业	项目负责人	



云坤设计集团有限公司

YUNKUN DESIGN GROUP CO., LTD

注意事项:

本图版权为云坤设计集团有限公司所有，不得翻印，未盖本公司出图专用章无效。

所有标注尺寸以所注数字为准，并应在现场核实无误。

使用本图应参阅其它有关图纸和说明，如有矛盾请即刻与我公司联系。

设计若有变更应以设计变更通知单为准。

建设单位:

番禺区石楼镇人民政府

项目名称:

2013年高标准农田修复工程

子项目名称:

南派村道路修整

工程编号

	实名	签名	日期
--	----	----	----

项目负责人 周春雨 *周春雨*

审定 叶林 *叶林*

审核 叶林 *叶林*

校对 陈楠 *陈楠*

专业负责人 陈楠 *陈楠*

设计 王平 *王平*

绘图 王平 *王平*

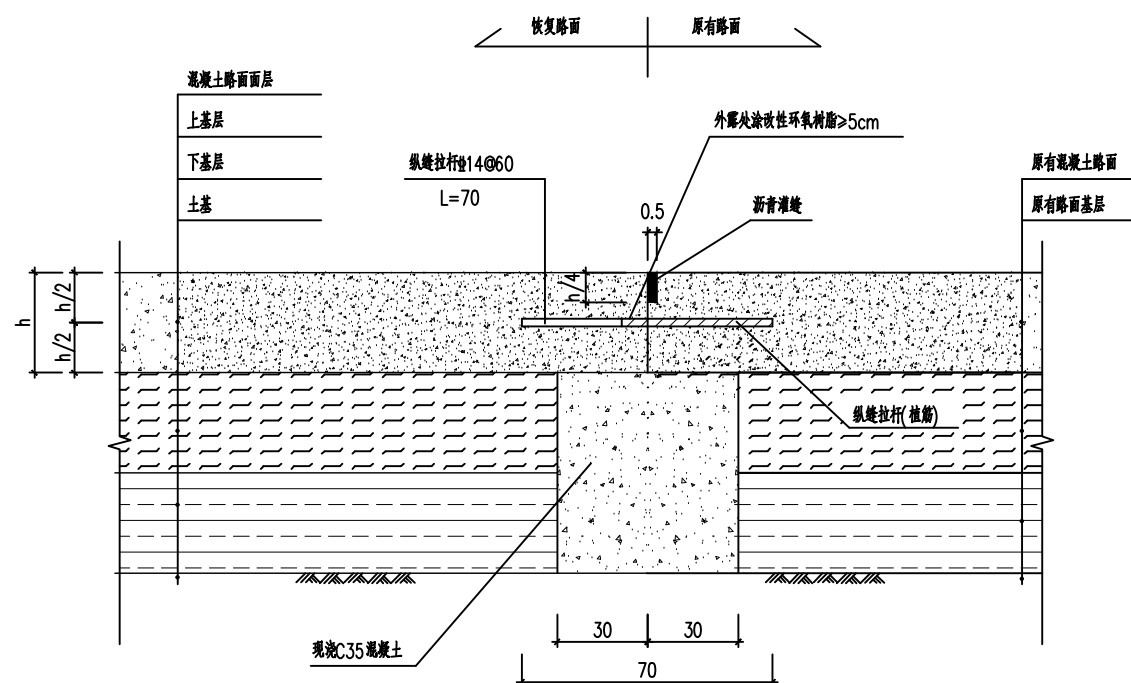
日期 2026年1月15日

图别 SM-06

比例 详图

图名 新旧路面纵向连接大样图

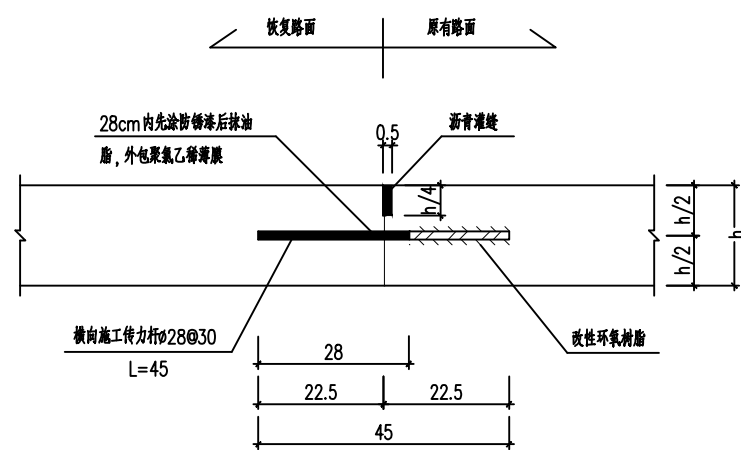
第 6 张 共 7 张



新旧路面纵向连接大样图
(植筋仅用于工业仓储类小区)

说明:

1. 本图尺寸单位除钢筋直径以毫米计外，其余均以厘米为单位。
2. 接缝处路面标高以实测为准，注意衔接平顺。
3. 玻纤土工格栅主要技术指标如下:
断裂强度 (KN/M) ≥ : 纵向: 50 纵向: 50
伸长率 (≤%) : 4 网眼尺寸 (mmXmm) : 12.7X12.7
单位面积质量 (g/m²) : 440 弹性模量 (GPa) : 67
为了防止雨水顺玻纤格栅边渗入路基，对路基造成破坏，玻纤土工格栅安装时应距离立道牙边0.25m。
4. 基层及底基层的施工应严格执行《公路路面基层施工技术细则》(JTG/TF20-2015)。
5. 图中新旧路面连接台阶式搭接做法仅适用于市政道路。
6. 其它施工技术要求应严格执行《公路沥青路面施工技术规范》(JTG F40-2004)。



新旧路面横向施工缝大样图

说明:

1. 本图尺寸单位除钢筋直径为毫米外，其余均以厘米计。
2. 保留原有路面纵缝拉杆，原有路面纵缝拉杆破坏时，纵缝拉杆按图示植筋，新建恢复路面与原有路面应设置横向施工缝，施工缝传力杆按图示植筋。
3. 纵向和横向钻孔直径分别为18mm和34mm，孔深分别为36和35cm。
4. 图中h表示混凝土路面厚度。
5. 使用植筋胶体力学性能指标需满足下列要求:

抗压强度 N/mm ²	抗拉强度 N/mm ²	抗弯强度 N/mm ²	与混凝土结合力 N/mm ²	抗压弹性模量 N/mm ²	无约束线性收缩 %
97	18	36	37	27900	0.006

6. 除工业仓储类小区外的其它排水小区，新旧混凝土路面纵向施工缝不做拉杆(植筋)，同时路基顶面以下深度30cm范围内压实度不小于0.94。