

日期		
签名		
姓名		
专业	暖通	电气
日期		
签名		
姓名		
专业	结构	给排水
日期		
签名		
姓名		
专业	项目负责人	



云坤设计集团有限公司

YUNKUN DESIGN GROUP CO., LTD

**注意事项:**

本图版权为云坤设计集团有限公司所有, 不得翻印, 未盖本公司出图专用章无效.

所有标注尺寸以所注数字为准, 并应在现场核实无误.

使用本图应参阅其它有关图纸和说明, 如有矛盾请即刻与我公司联系.

设计若有变更应以设计变更通知单为准.

**建设单位:**

番禺区石楼镇人民政府

**项目名称:**

2013年高标准农田修复工程

**子项名称:**

南派村道路修整

**工程编号**

	实名	签名	日期
项目负责人	周春雨	周春雨	
审定	叶林	叶林	
审核	叶林	叶林	
校对	陈楠	陈楠	
专业负责人	陈楠	陈楠	
设计	王平	王平	
绘图	王平	王平	

日期 2026年1月15日

图别 SM-03

比例 详图

**图名** 车道基础大样图

第 3 张

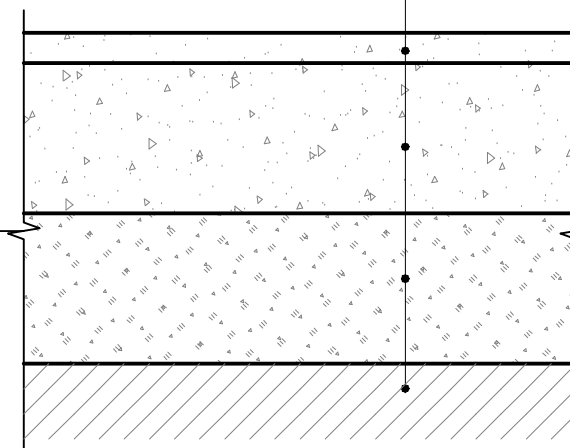
共 7 张



道路现状图片

200厚C35水泥混凝土(分缝不大于5MX5M)  
300厚三七灰土  
压实土基, 压实系数大于0.93

道路做法详车道基础大样图



车道基础大样图

**备注说明:**

1. 路面为土质, 把原土基挖深500后压实土基, 回填三七灰土, 道路面层做200厚C35水泥混凝土