

| | | |
|----|-------|-----|
| 日期 | | |
| 姓名 | | |
| 姓名 | | |
| 姓名 | | |
| 专业 | 暖通 | 电气 |
| 日期 | | |
| 姓名 | | |
| 姓名 | | |
| 专业 | 结构 | 给排水 |
| 日期 | | |
| 姓名 | | |
| 姓名 | | |
| 专业 | 项目负责人 | |



云坤设计集团有限公司

YUNKUN DESIGN GROUP CO., LTD

注意事项:

本图版权为云坤设计集团有限公司所有,不得翻印,未盖本公司出图专用章无效。

所有标注尺寸以所注数字为准,并应在现场核实无误。

使用本图应参阅其它有关图纸和说明,如有矛盾请即刻与我公司联系。

设计若有变更应以设计变更通知单为准。

建设单位:

番禺区石楼镇人民政府

项目名称:

2015年高标准农田修复工程

子项目名称:

沙南村道路修整(一)

工程编号

| | 实名 | 签名 | 日期 |
|-------|-----|-----|----|
| 项目负责人 | 周春雨 | 周春雨 | |
| 审定 | 叶林 | 叶林 | |
| 审核 | 叶林 | 叶林 | |
| 校对 | 陈楠 | 陈楠 | |
| 专业负责人 | 陈楠 | 陈楠 | |
| 设计 | 王平 | 王平 | |
| 绘图 | 王平 | 王平 | |

日期 2026年1月15日

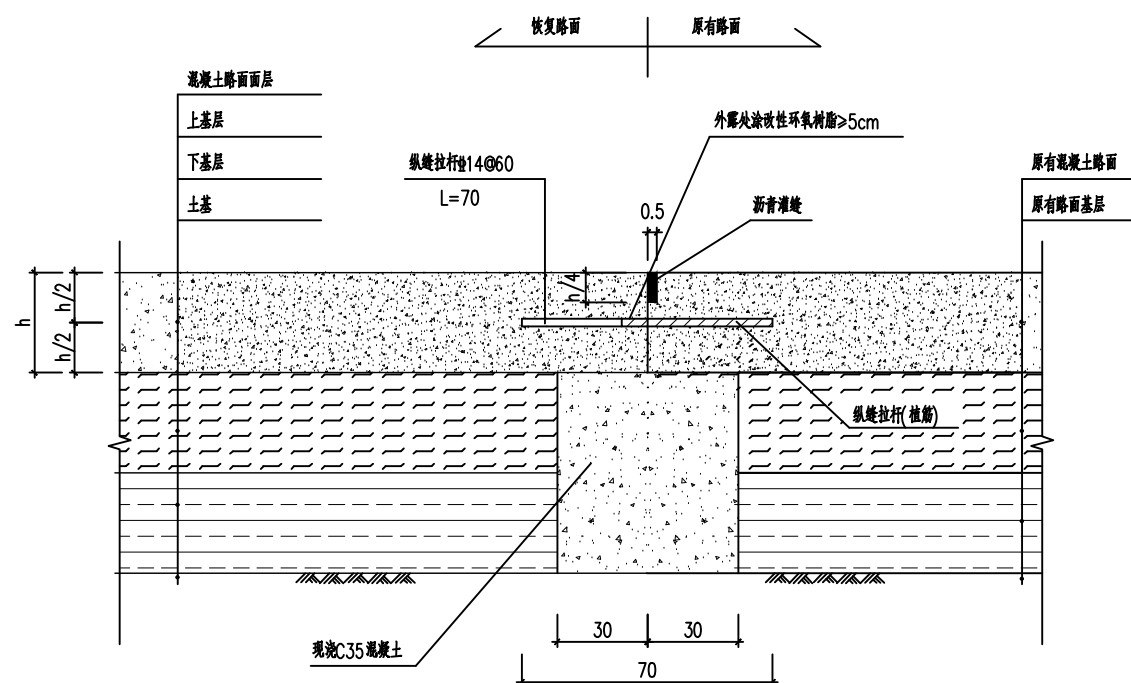
图别 SM-06

比例 详图

图名 新旧路面纵向连接大样图

第 6 张

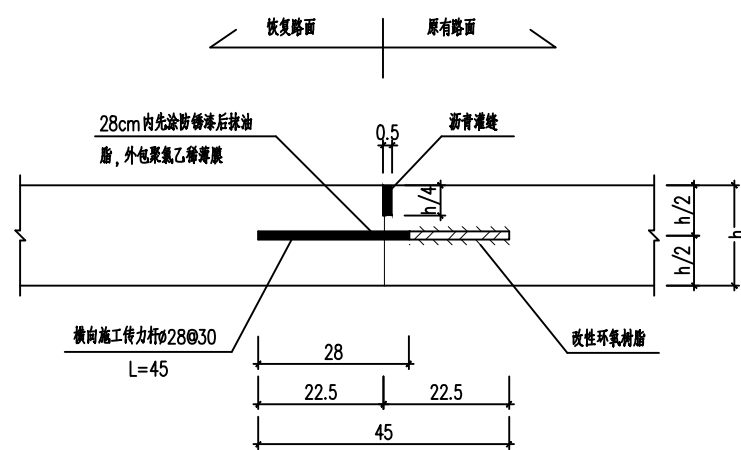
共 7 张



新旧路面纵向连接大样图
(植筋仅用于工业仓储类小区)

说明:

1. 本图尺寸单位除钢筋直径以毫米计外,其余均以厘米为单位。
2. 接缝处路面标高以实测为准,注意衔接平顺。
3. 玻纤土工格栅主要技术指标如下:
断裂强度(KN/M) ≥ : 纵向:50 纵向:50
伸长率(%) ≤ : 4 网眼尺寸(mmXmm) : 12.7X12.7
单位面积质量(g/m²) : 440 弹性模量(GPa) : 67
为了防止雨水顺玻纤格栅边渗入路基,对路基造成破坏,玻纤土工格栅安装时应距离立道牙边0.25m。
4. 基层及底基层的施工应严格执行《公路路面基层施工技术细则》(JTG/TF20-2015)。
5. 图中新旧路面连接台阶式搭接做法仅适用于市政道路。
6. 其它施工技术要求应严格执行《公路沥青路面施工技术规范》(JTG F40-2004)。



新旧路面横向施工缝大样图

说明:

1. 本图尺寸单位除钢筋直径为毫米外,其余均以厘米计。
2. 保留原有路面纵缝拉杆,原有路面纵缝拉杆破坏时,纵缝拉杆按图示植筋,新建恢复路面与原有路面应设置横向施工缝,施工缝传力杆按图示植筋。
3. 纵向和横向钻孔直径分别为18mm和34mm,孔深分别为36和35cm。
4. 图中h表示混凝土路面厚度。
5. 使用植筋胶体力学性能指标需满足下列要求:

| 抗压强度 N/mm ² | 抗拉强度 N/mm ² | 抗弯强度 N/mm ² | 与混凝土结合力 N/mm ² | 抗压弹性模量 N/mm ² | 无约束线性收缩 % |
|---------------------------|---------------------------|---------------------------|------------------------------|-----------------------------|--------------|
| 97 | 18 | 36 | 37 | 27900 | 0.006 |

6. 除工业仓储类小区外的其它排水小区,新旧混凝土路面纵向施工缝不做拉杆(植筋),同时路基顶面以下深度30cm范围内压实度不小于0.94。