

# 广州市从化区良口镇生态设计小镇驿站民宿小屋 方案设计

SCHEME DESIGN FOR THE ECO-DESIGN TOWN STATION IN LIANGKOU TOWN, CONGHUA DISTRICT, GUANGZHOU CITY

2025.12



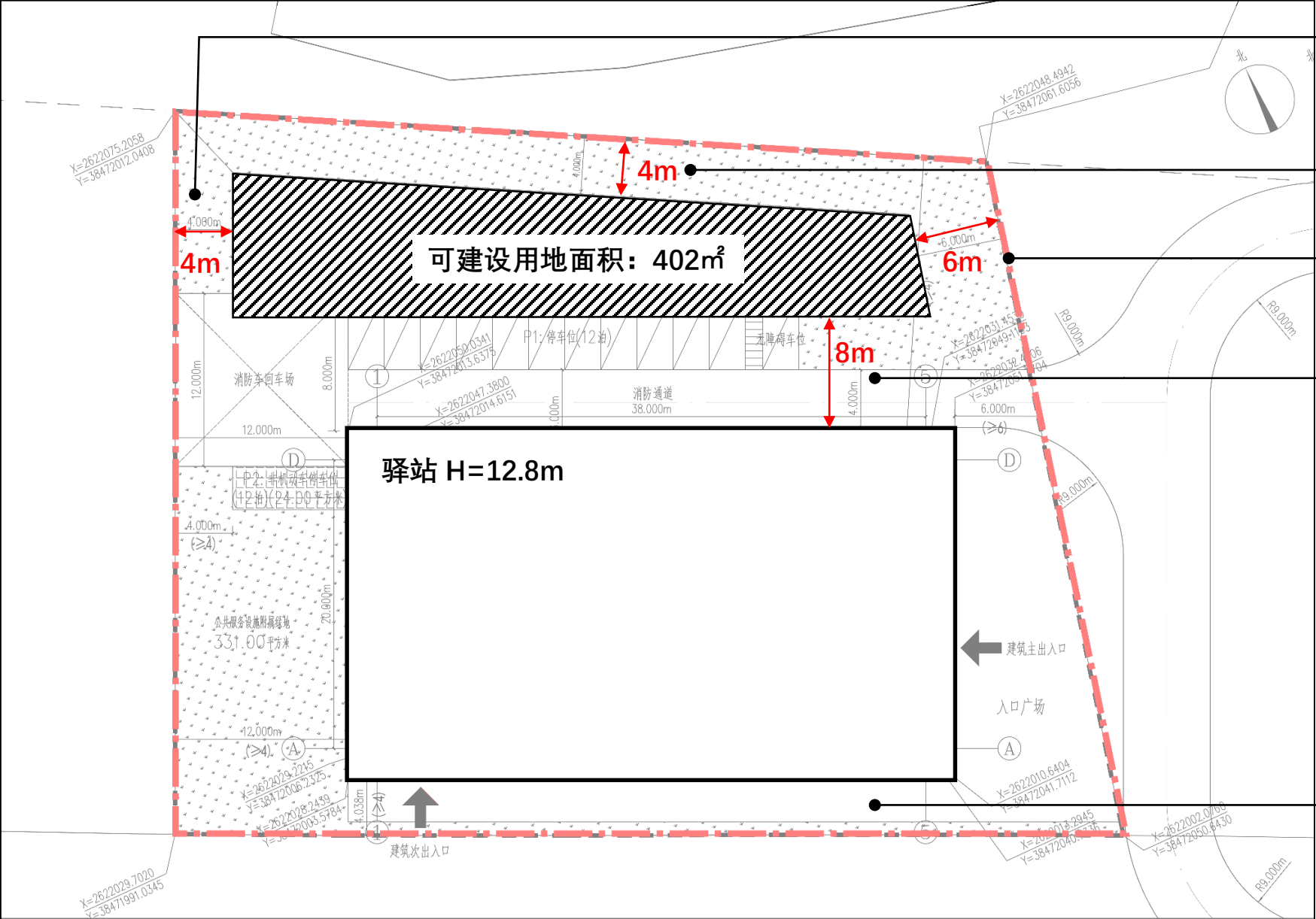
广州市设计院集团有限公司  
GUANGZHOU DESIGN INSTITUTE GROUP CO., LTD



# 鸭洞河边地块民宿小屋方案

SCHEME

原方案分析



西侧次要朝向退距: 4m

北侧次要朝向退距: 4m

东侧按原定主要朝向退距: 6m

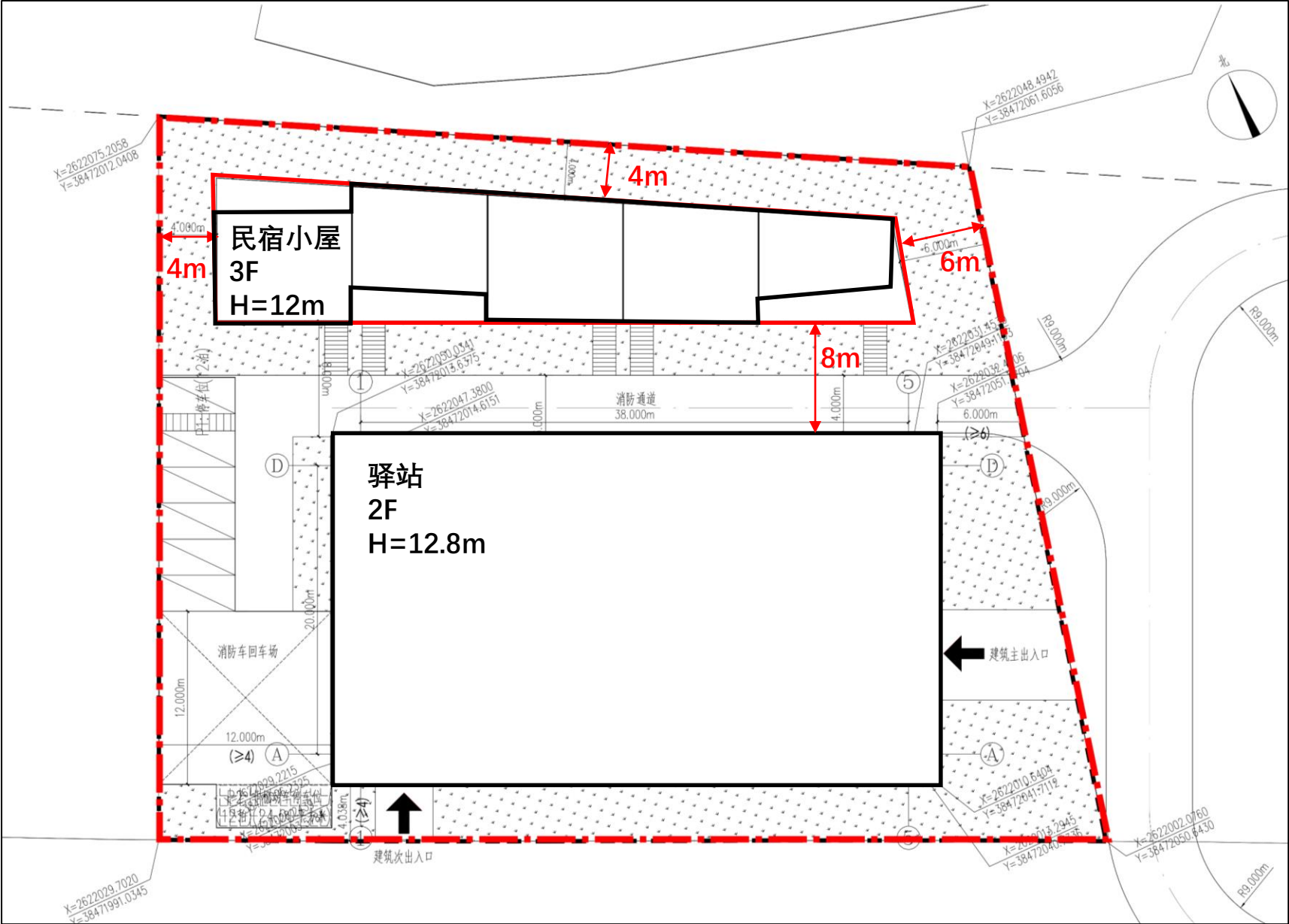
南侧需按民用非居住建筑退日照间距:  
≥0.5H1且≥8m  
取较大值=8m  
(若按居住建筑退距则须满足:  
≥1.1H1且≥8m)

南侧为主要采光面,  
按规范为建筑主朝向退距需6m



方案一-总图

鸭洞河驿站指标表				
指标		数值	单位	备注
用地性质		B14/B2		
总用地面积		2944.5	㎡	
可建设用地面积		2944.5		
总计容建筑面积		2398	㎡	
驿站	计容建筑面积	1368	㎡	
	其中	接待厅/展厅	110	㎡
		宴会厅	430	㎡
		轻食餐厅	545	㎡
		其他	283	㎡
		建筑高度	12.8	m
		建筑层数	2	层
			2	
配套用房	计容建筑面积	1030	㎡	
	其中	厨房	200	㎡
		工具间	80	㎡
		vip单间	500	㎡
		其他	250	㎡
	建筑高度	12	m	≤15
	建筑层数	3	层	3
建筑密度		46.46%		≤40%
绿地面积		1040	㎡	
绿地率		35.32%		≥35%
机动车停车位		6	个	按规范需22个
非机动车停车位		12	个	按规范需22个
停车位占地面积		110	㎡	



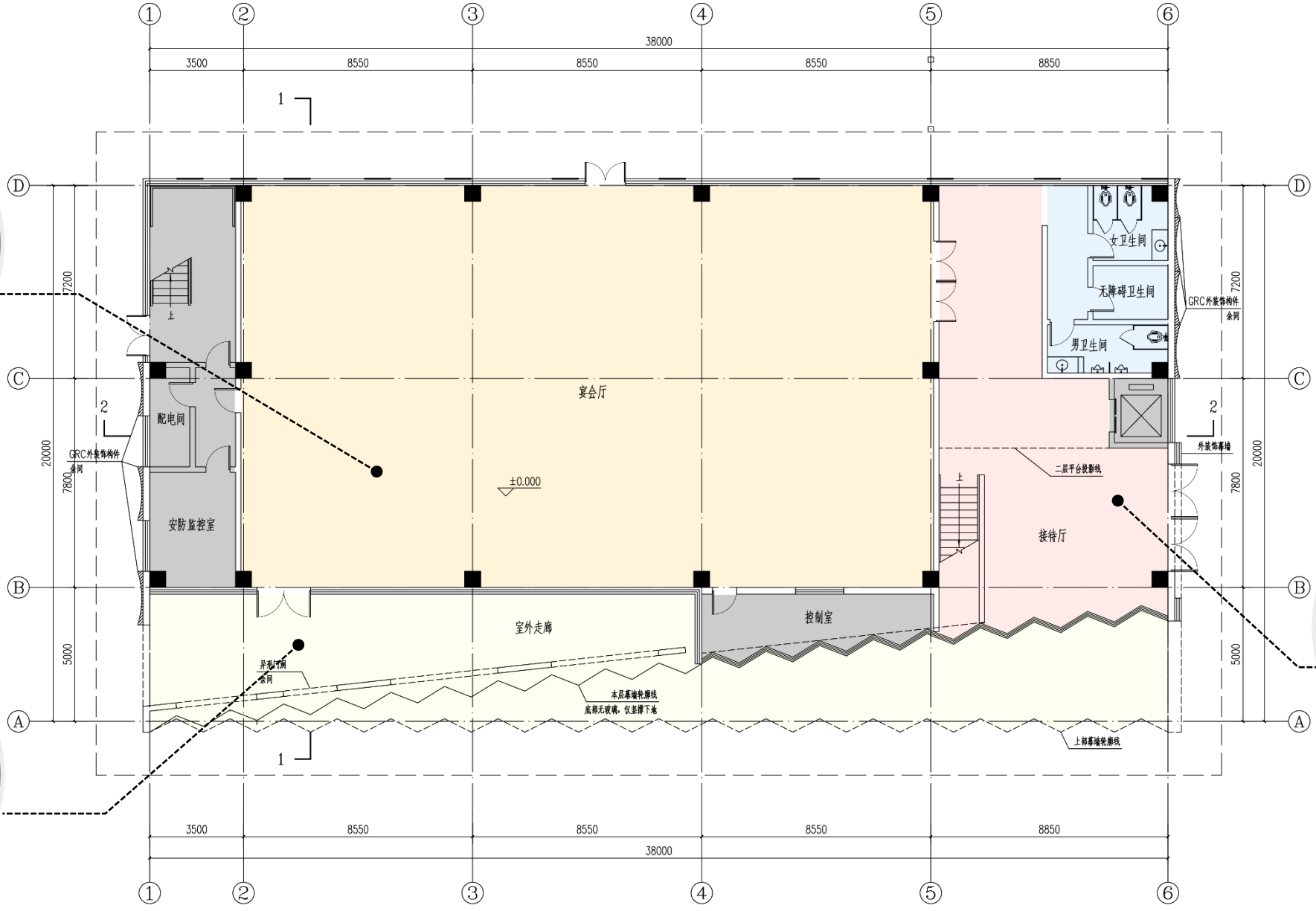
驿站平面图



宴会厅



室外走廊



首层平面图



通高门厅

驿站平面图



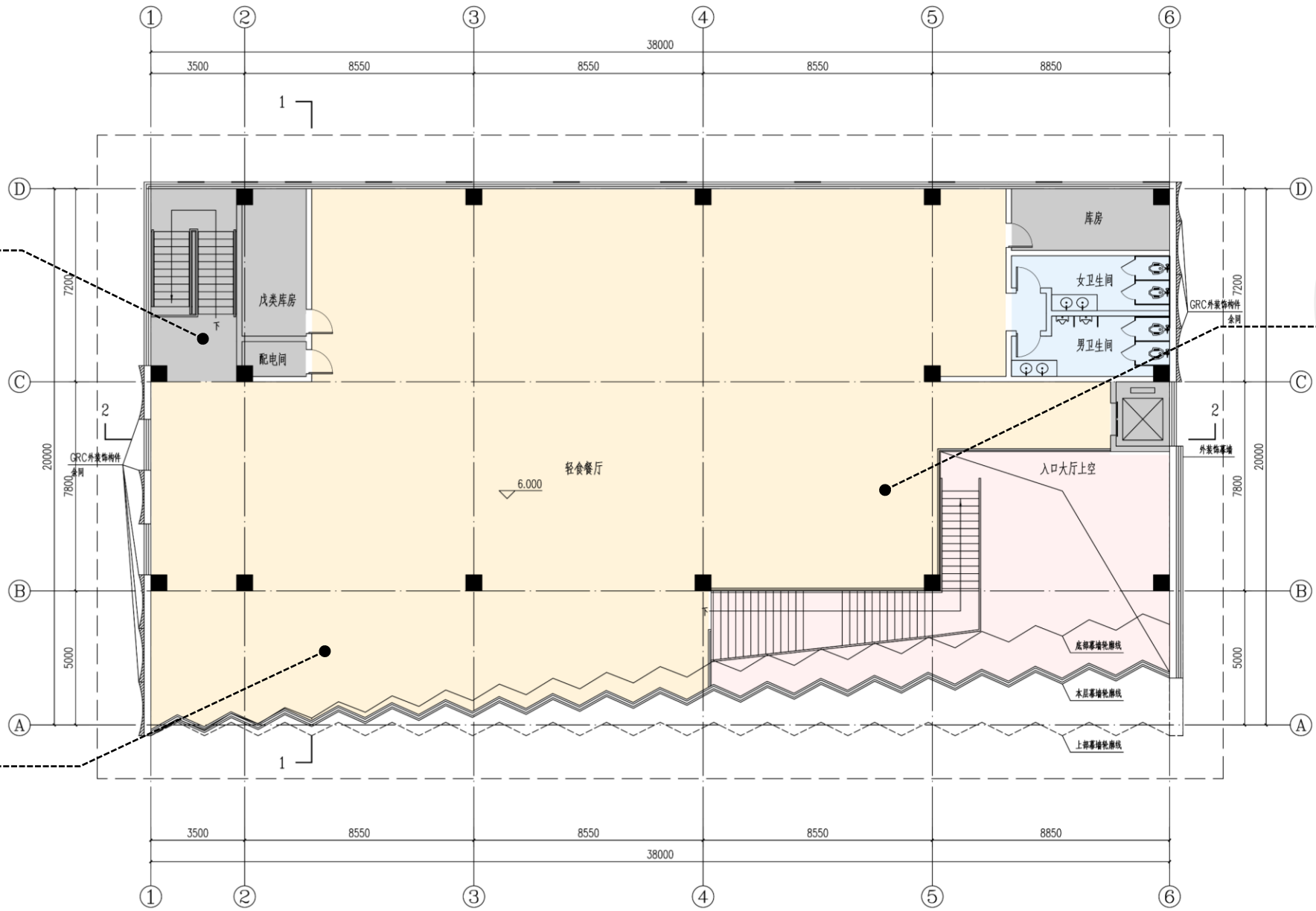
景观楼梯



观景平台

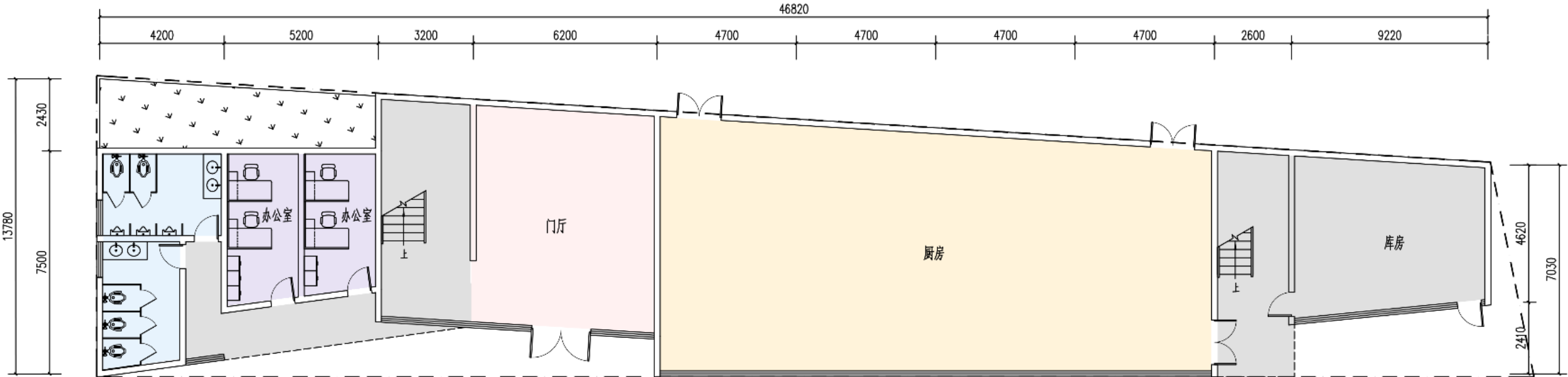


轻食餐厅



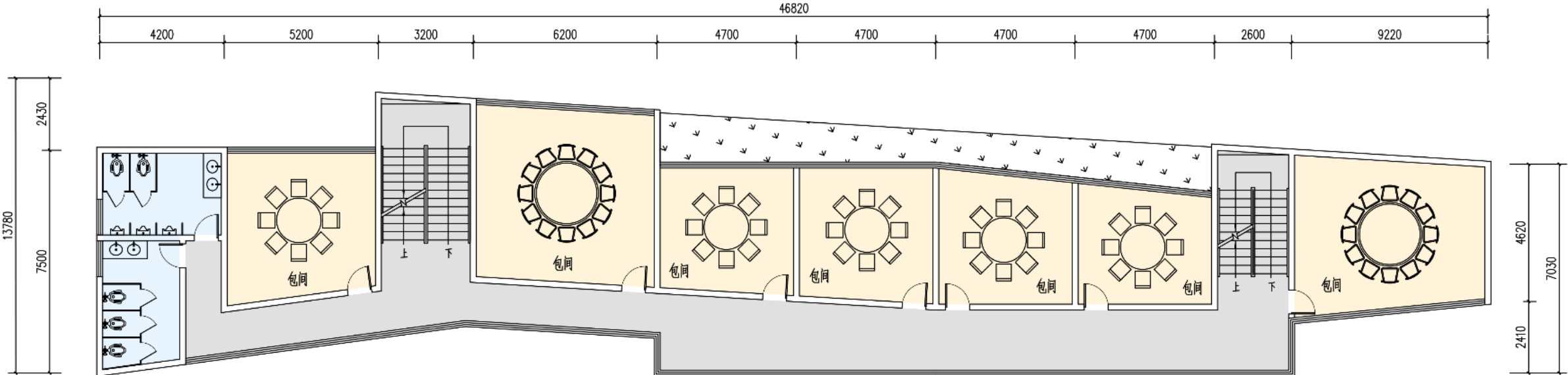
二层平面图

配套平面图



首层平面图

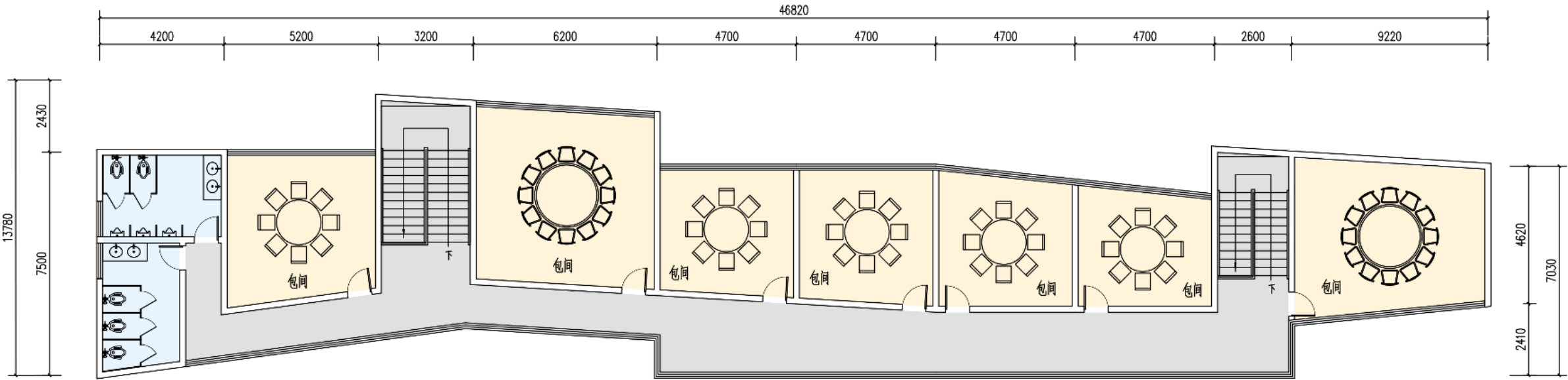
配套平面图



二层平面图



配套平面图



三层平面图



鸟瞰效果图





人视点效果图





河岸视角效果图





南立面效果图





东立面效果图



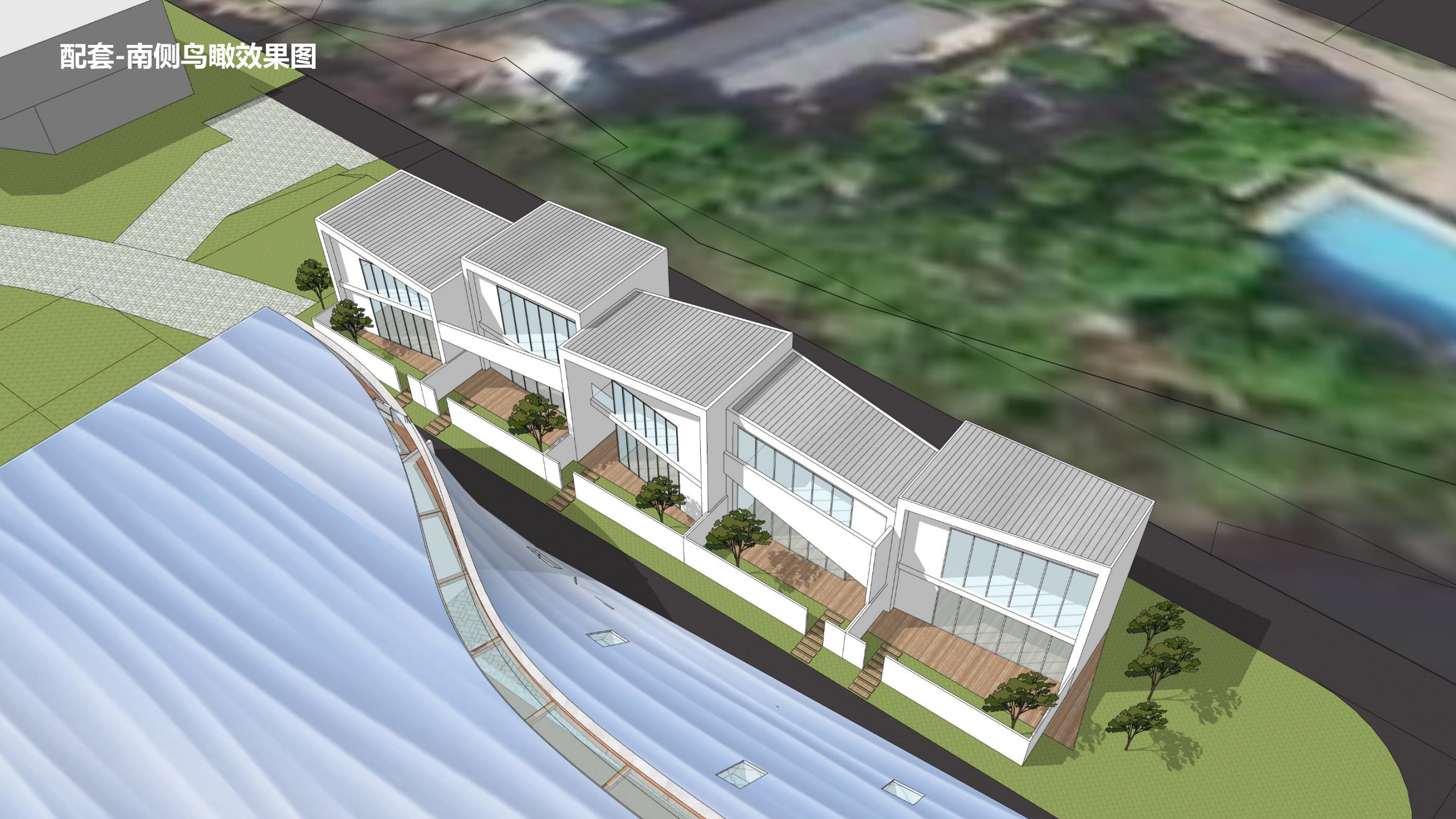


主入口效果图





配套-南侧鸟瞰效果图



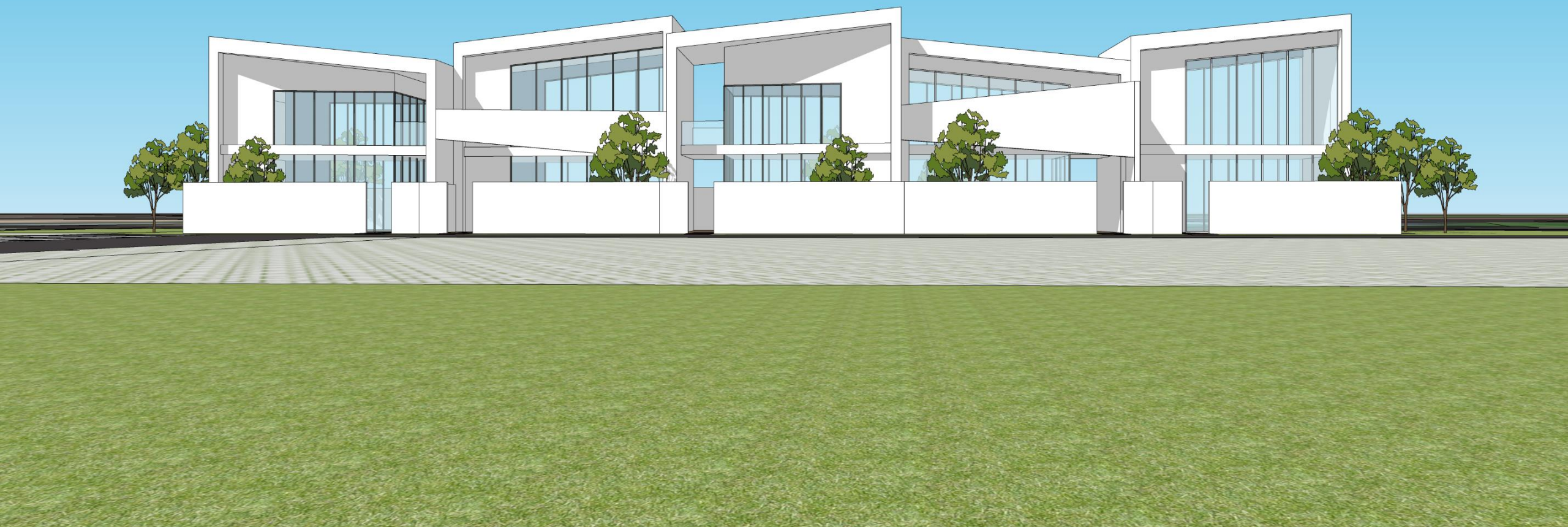


配套-北侧鸟瞰效果图





配套-南立面人视点效果图





配套-主入口人视点效果图

