

# 广州市从化区良口镇生态设计小镇驿站民宿小屋 方案设计

SCHEME DESIGN FOR THE ECO-DESIGN TOWN STATION IN LIANGKOU TOWN, CONGHUA DISTRICT, GUANGZHOU CITY

2025.09



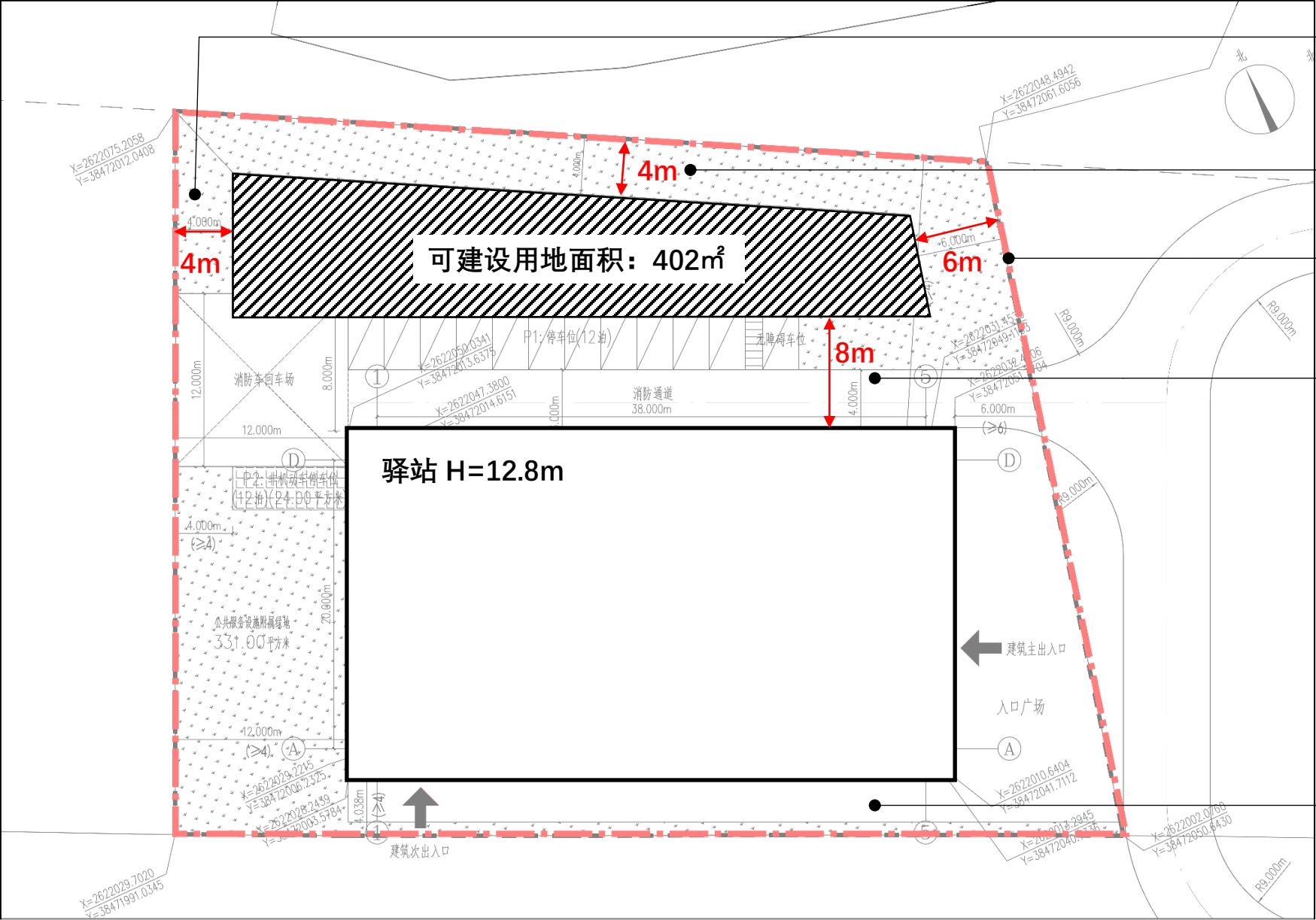
广州市设计院集团有限公司  
GUANGZHOU DESIGN INSTITUTE GROUP CO., LTD



# 鸭洞河边地块民宿小屋方案

SCHEME

# 原方案分析



→ 西侧次要朝向退距: 4m

→ 北侧次要朝向退距: 4m

→ 东侧按原定主要朝向退距: 6m

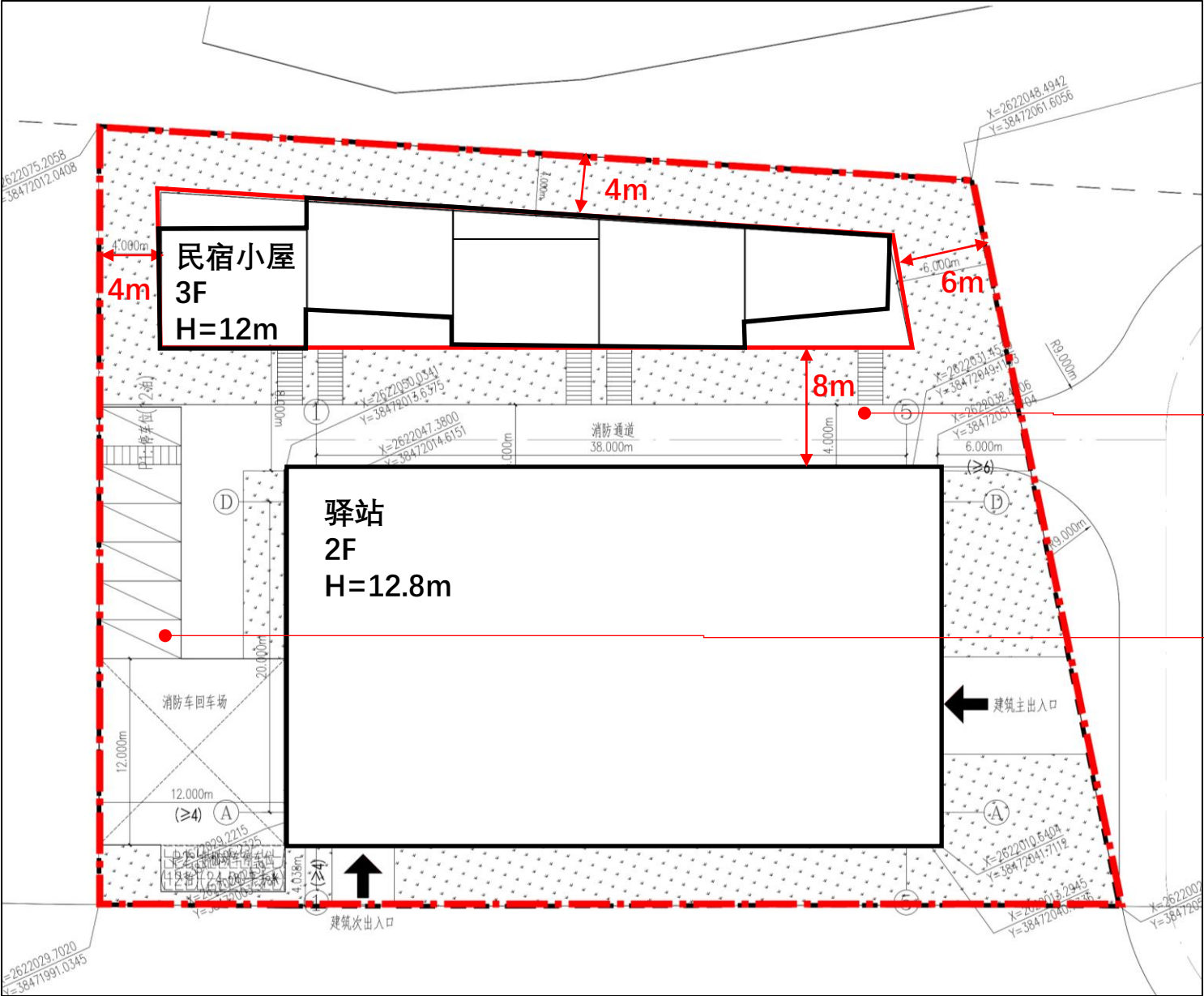
南侧需按民用非居住建筑退日照间距:  
≥0.5H1且≥8m  
取较大值=8m  
(若按居住建筑退距则须满足:  
≥1.1H1且≥8m)

→ 南侧为主要采光面,  
按规范为建筑主朝向退距需6m



方案一-总图

鸭洞河驿站指标表				
指标		数值	单位	备注
用地性质		B14/B2		
总用地面积		2944.5	㎡	
可建设用地面积		2944.5	㎡	
总计容建筑面积		2398	㎡	
驿站	计容建筑面积	1318	㎡	
	其中	接待厅/展厅	110	㎡
		宴会厅	430	㎡
		轻食餐厅	545	㎡
		其他	233	㎡
	建筑高度	12.8	m	≤15
	建筑层数	2	层	2
配套	计容建筑面积	1080	㎡	
	其中	厨房	200	㎡
		工具间	80	㎡
		vip单间	500	㎡
		其他	300	㎡
	建筑高度	12	m	≤15
	建筑层数	3	层	3
建筑密度		40.00%		≤40%
绿地面积		1040	㎡	
绿地率		35.32%		≥35%
机动车停车位		6	个	按规范需24个
非机动车停车位		12	个	按规范需24个
停车位占地面积		110	㎡	



南侧需按民用非居住建筑退日照间距8m, 建议按商业/办公建筑报建

新方案停车位数量不足22个,需协调



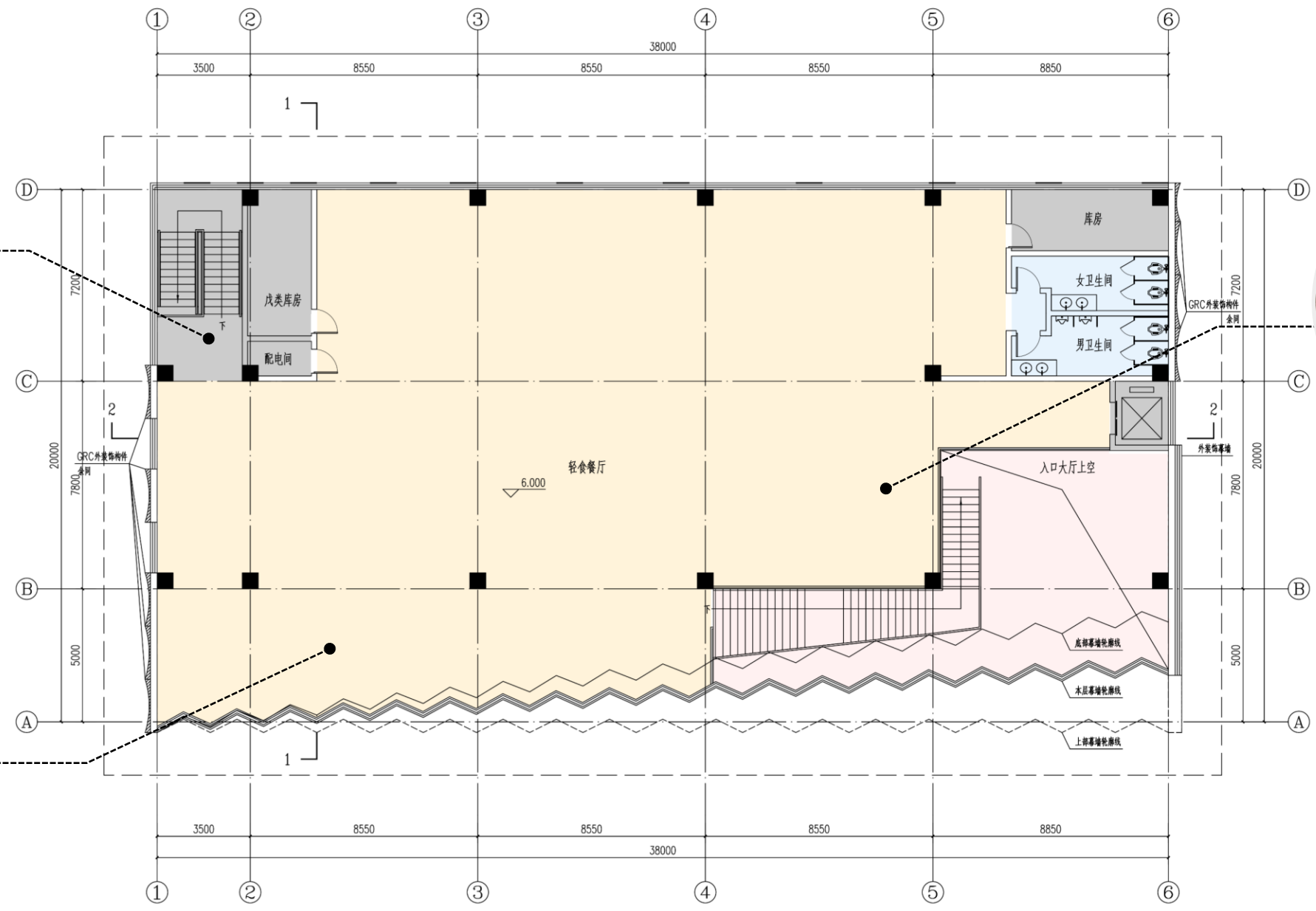
驿站平面图



景观楼梯



观景平台

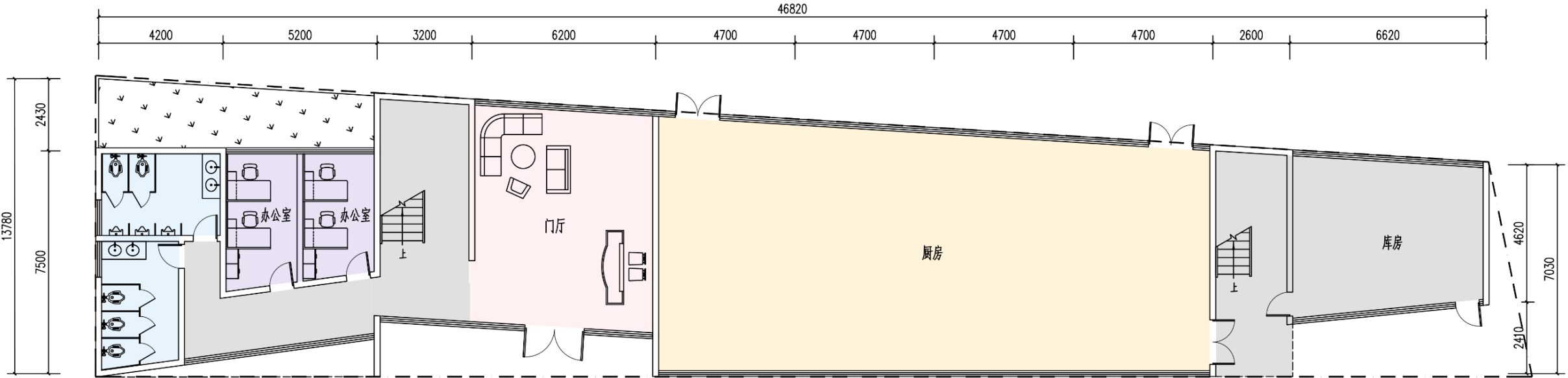


二层平面图



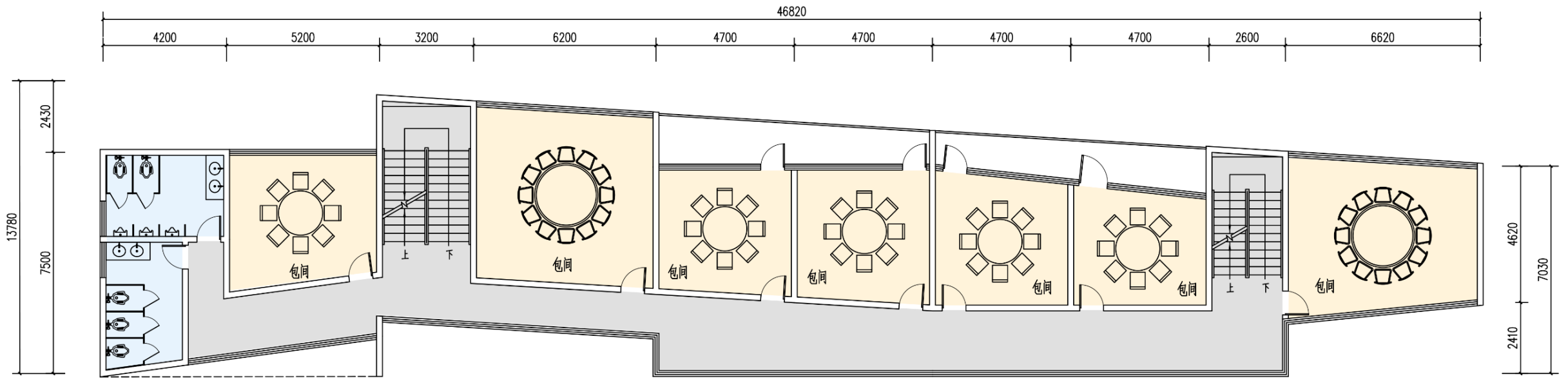
轻食餐厅

配套平面图



首层平面图

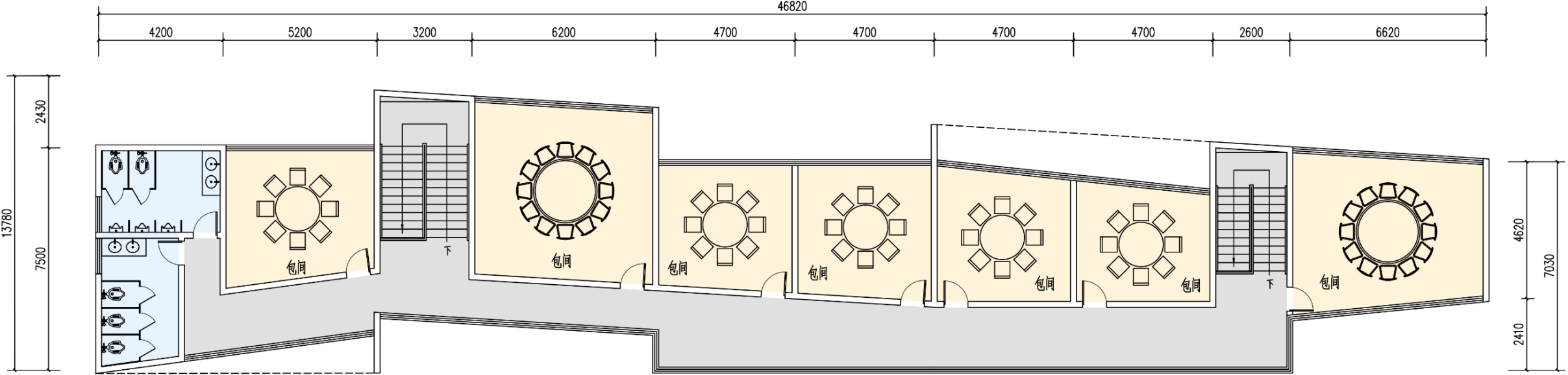
配套平面图



二层平面图



配套平面图



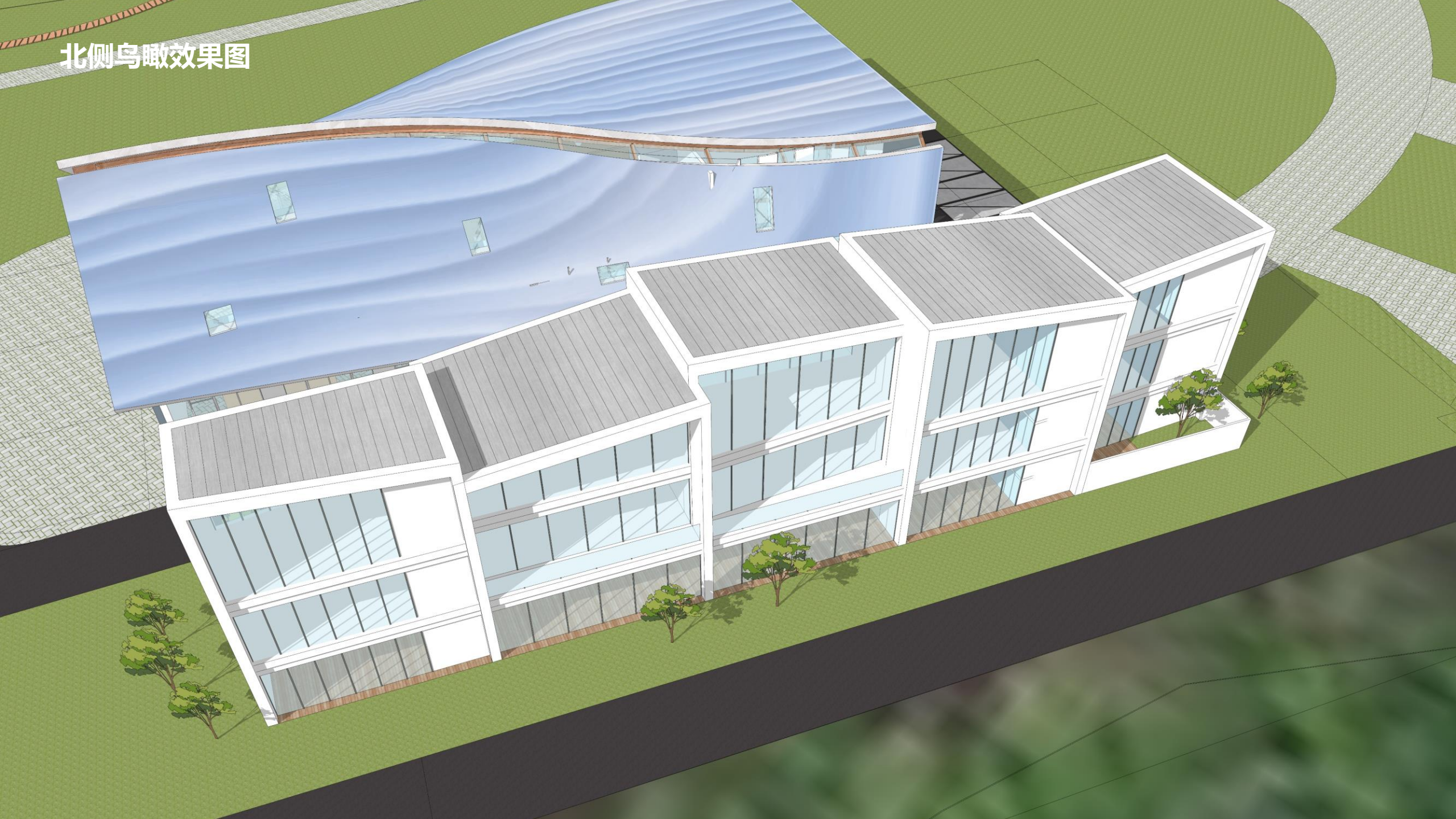
三层平面图

南侧鸟瞰效果图





北侧鸟瞰效果图





南立面人视效果图



主入口人视效果图

