

# 设计任务书

## 一、设计任务

### （一）项目背景

为深入践行习近平总书记关于文化和旅游工作的重要论述，贯彻落实党中央关于区域协调发展和乡村振兴的战略部署，增城区派潭镇积极融入广东省“百县千镇万村高质量发展工程”，紧抓环南昆山—罗浮山县镇村高质量发展引领区的重大机遇，依托南昆山生态屏障与罗浮山文化底蕴，聚力建设派潭体育小镇，打造粤港澳大湾区户外运动新高地。

本项目是派潭镇作为省级典型镇，紧扣《广东省乡村振兴示范带建设指引（试行）》及《广东省文化和旅游发展“十四五”规划》要求，依托其体育小镇定位和深厚自然人文资源禀赋，推动高质量发展的关键举措。项目聚焦乡村旅游示范带核心区域，实施健身步道升级及基础设施建设工程，旨在通过风貌提升、景观优化、三线整治等系统性措施，根本性重塑全域关键视觉廊道与体验节点。

### （二）项目概况

项目名称：吾乡派潭乡村旅游示范带健身步道升级及基础设施建设工程

建设单位：广州市增城区派潭镇人民政府

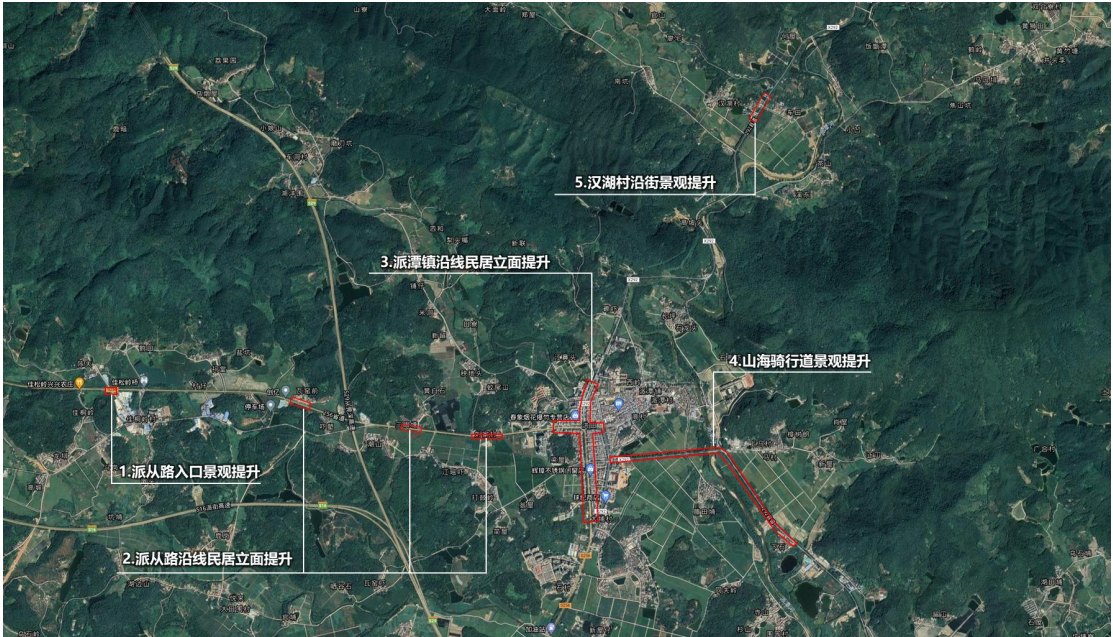
建设地址及范围：本次项目建设范围为广州市增城区派潭镇圩镇范围周边，沿派从路至520山海骑行道沿线及北部的汉湖村，针对其中沿线周边重要节点开展建设。

### （三）项目建设内容和规模

项目建设路段主要对派从路佳松岭段经圩镇大新路至520山海骑行道鹅兜村段，及派潭大道北汉湖村段至大埔村段沿线两侧的门户节点、建筑风貌、村道、景观休闲节点等进行改造提升。详见下表：

序号	项目名称	设计需求
1	派从路入口景观提升	通过对派从路沿线道路提升改造、周边景观提升、入口标识物设计等，打造成为西侧门户节点。
2	派从路沿线民居立面提升	针对派从路沿线3个居民片区风貌升级改造，包括建筑外立面改造提升、交通规划、景观环境和公共空间提升。
3	派潭镇沿线民居立面提升	对圩镇范围内沿派从路与派潭大道两侧建筑进行风貌提升，包括建筑外立面提升、街道两侧景观工程、交通规划、标识系统及公共空间打造。
4	山海骑行道景观提升	结合体育小镇定位对骑行道进行改造提升，针对两侧沿线景观风貌进行优化。
5	汉湖村沿街景观提升	主要针对汉湖村入口景观风貌提升、包括入口标识打造、道路改造提升。

6	三线整治	主要为正果庙尾村派潭交界至派潭镇梅都路管线工程，包含管道工程和线路工程。
---	------	--------------------------------------



节点提升范围



三线整治范围

（四）项目设计要求

改造方案应展现派潭镇历史风貌、特色文化 IP、时代特色，确保改造后能显著提升圩镇整体风貌品质。

总体设计要求：

设计总体应遵循适用、经济、美观的要求；

设计应满足规划、技术规范等相关要求；

设计应考虑资源整合，统一规划、设计与施工，避免重复建设；

根据现场环境参数及各运营商现场具体情况进行规划设计；

设计应遵循循环经济理念，尽可能采用新型节能环保材料。

### **（五）设计依据**

国家及地方政府的相关法律法规、政策文件及项目各阶段审批文件。

《建筑结构可靠度设计统一标准》（GB50068-2018）；

《民用建筑设计统一标准》（GB50352-2019）；

《城市园林绿化工程施工及验收规范》（GB/T 50858-2013）；

《混凝土结构设计规范》（GB50010-2010）（2015 年版）；

《建筑玻璃应用技术规程》（JGJ113-2015）；

《砌体结构设计规范》（GB50003-2011）；

《优秀历史建筑保护修缮技术规程》（DG/TJ08-108-2014）；

《无障碍设计规范》（GB50763-2012）；

《建筑防水工程技术规程》（DBJ/T15-19-2020）；

《城市工程管线综合规划规范》（GB50289-2016）；

《房屋白蚁防治技术规程》（DGJ08-2070）。

项目地块内及周边现状地形图。

国家、地方现行有关建筑规范、规程。

建设单位对本工程的有关要求及提供的相关资料。

发包人的其他相关要求。

### **（六）设计技术及成果要求**

项目设计的技术要求:方案设计需满足现行规范文件要求，表达详细、完整、清晰，包括但不限于根据派潭镇的功能定位设定方案设计改造策略及原则，通过效果图等可视化手段，完整展示改造项目的建设内容与设计细节，对重要空间节点提出详细景观设计。

设计成果要求：

概念方案设计：方案文本，内容应包含设计说明、设计理念、构思、空间功能及定位；主要区域意向图。

方案初步设计：包含设计说明；主要区域效果图；投资估算。

施工图设计：包含施工图蓝图，深度须达到国家现行《建筑工程设计文件编制深度规定》中施工图设计阶段的要求，并符合现行的《房屋建筑制图统一标准》（GB/50001-2017）、

《总图制图标准》（GB/50103-2010）、《建筑结构制图标准》（GB/T50105-2010）、《民用建筑设计统一标准》（GB50352-2019）等相关标准中方案设计阶段的深度，满足方案报批的要求。

#### **（七）项目管理要求**

##### **1、组织实施要求：**

为确保本次投标项目管理规范、实施有力，投标单位应成立项目组，按甲方要求完成成果。

乙方要按国家及广州的有关法规、设计标准、技术规范，以及约定的工作内容、技术标准、工作进度和成果要求进行工作，并在规定时间内完成，对所提交成果的质量负责。

##### **2、项目成果验收要求**

项目成果应通过甲方或甲方单位上级主管部门审查。