

中华人民共和国 国有土地使用证



- 本证是土地权利的合法凭证，由土地权利人持有，登记的内容受法律保护，本证书经登记机关、县级以上人民政府和土地登记机关共同盖章有效。
- 土地登记内容发生变更及土地他项权利设定、变更、注销的，持证人及有关当事人必须办理变更土地登记。
- 土地抵押必须按规定办理抵押登记，直接以本证书抵押的，概不生效。
- 未经批准，不得改变土地用途。
- 持本证应妥善保管，凡有丢失、损毁等情况，须按规定申请补发。
- 本证不得私自涂改，擅自涂改本证书一律无效。
- 土地登记机关有权撤销本证，持证人应按规定出示本证。

中华人民共和国国土资源部监制



花 国用 (2006) 第 121127 号

土地使用权人		广州市花都宏基实业有限公司	
座 落		广州市花都区新华街新华工业区	
地 号	0204116	图 号	
地类 (用途)	工矿仓储用 地(221)	取得价格	
使用权类型	出让	终止日期	22-01-31-302
使用权面积	25677.73 M ²	其 中	
		独用面积	25677.73 M ²
		分摊面积	M ²

根据《中华人民共和国宪法》、《中华人民共和国城市房地产管理法》和《中华人民共和国土地管理法》等法律法规，为保护土地使用权人的合法权益，对土地使用权人申请登记的本证所列土地权利，经审查核实，准予登记，颁发此证。

广州市人民政府 (章)
2006 年 03 月 08 日

证书监制机关 登记机关 关



25677.7330

X=416063.8400 Y=589703.2680 Z= 0.0000
 X=416045.4724 Y=589641.5973 Z= 0.0000
 X=416029.7889 Y=589580.5794 Z= 0.0000
 X=416023.1167 Y=589542.5518 Z= 0.0000
 X=416164.1916 Y=589550.0862 Z= 0.0000

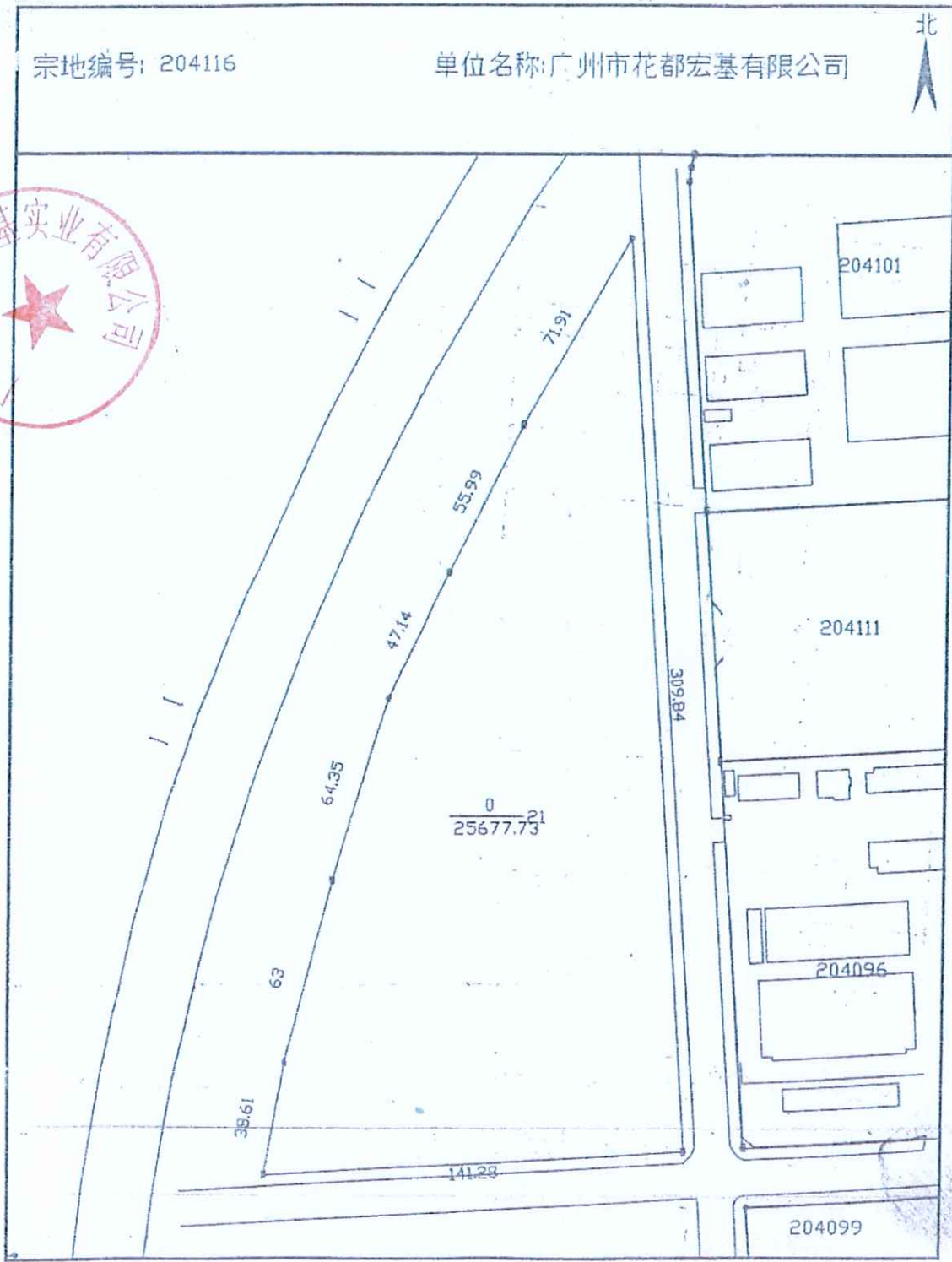
事 记



宗地 图

宗地编号: 204116

单位名称: 广州市花都宏基有限公司



业
★

绘图日期: 2006.03.07

1 : 2000

绘图员: gy

审核日期:

审核员:

at point X=416143.1372 Y=589859.263
at point X=416108.0920 Y=589796.4123 Z=
at point X=416083.3815 Y=589746.1719 Z= 0.0000
at point X=416063.8400 Y=589703.2680 Z= 0.0000
at point X=416045.4724 Y=589641.5973 Z= 0.0000
at point X=416029.7889 Y=589580.5794 Z= 0.0000
at point X=416023.1167 Y=589542.5518 Z= 0.0000
at point X=416164.1916 Y=589550.0862 Z= 0.0000

area 25677.7330

