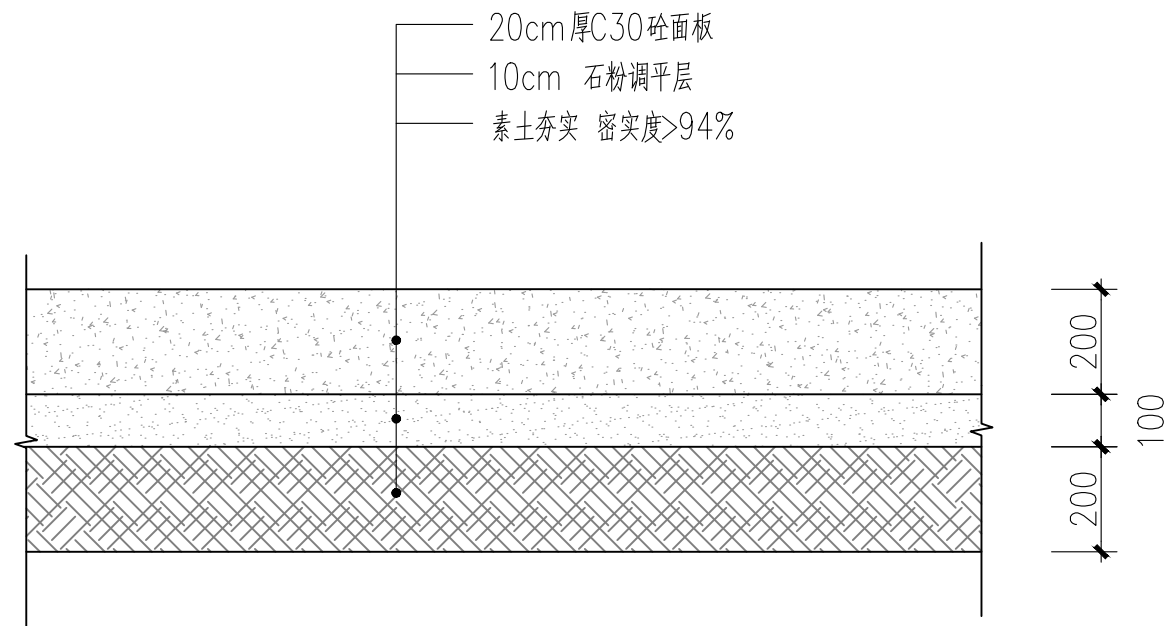
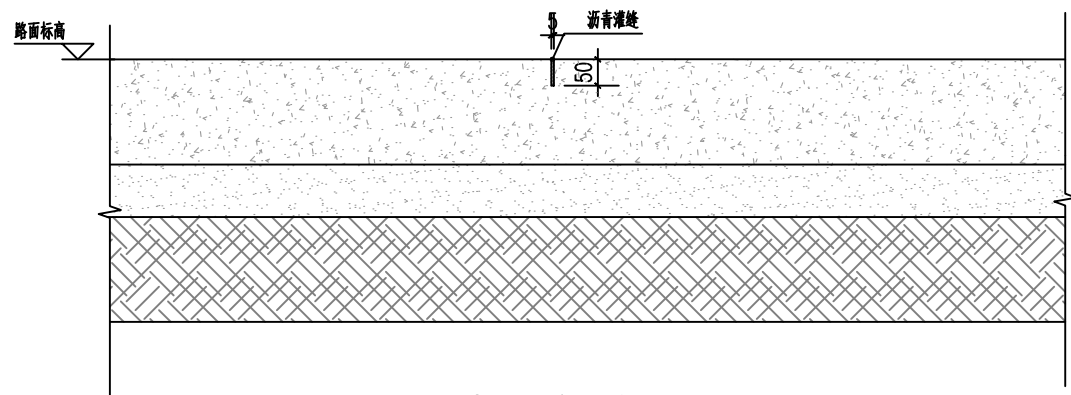


① 乡村巷道路面结构图 1:10
注: 每相隔5m设一条道路分缝



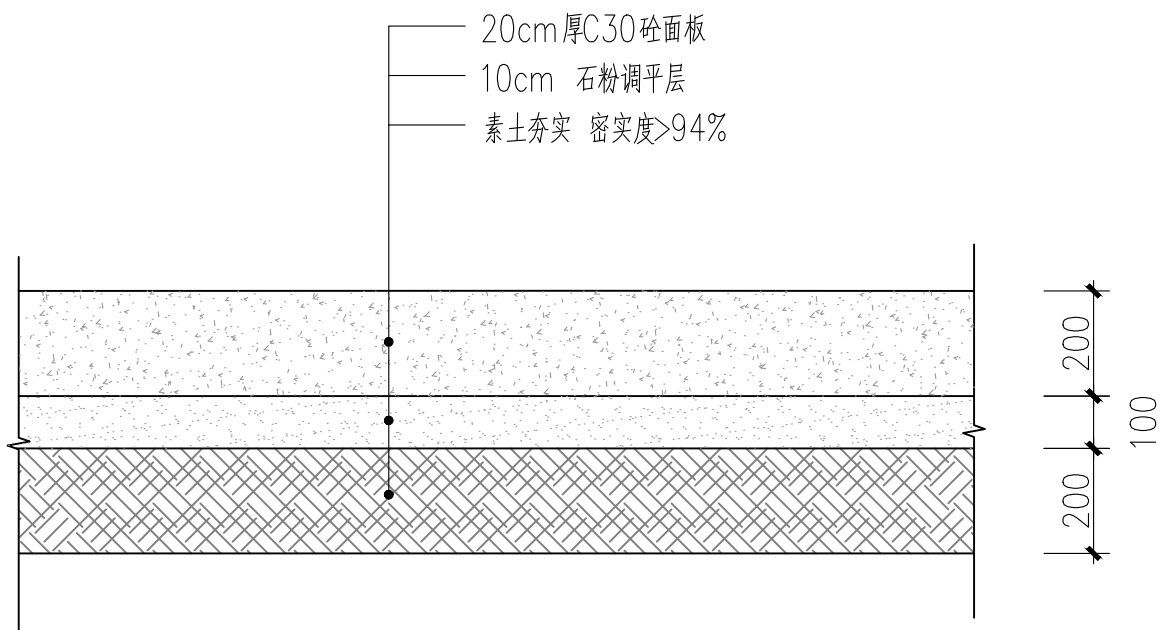
② 乡村支路路面结构图 1:10
注: 每相隔5m设一条道路分缝



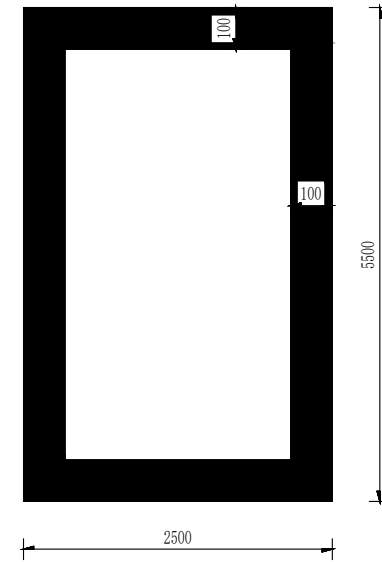
地面分缝大样 1:10

注:

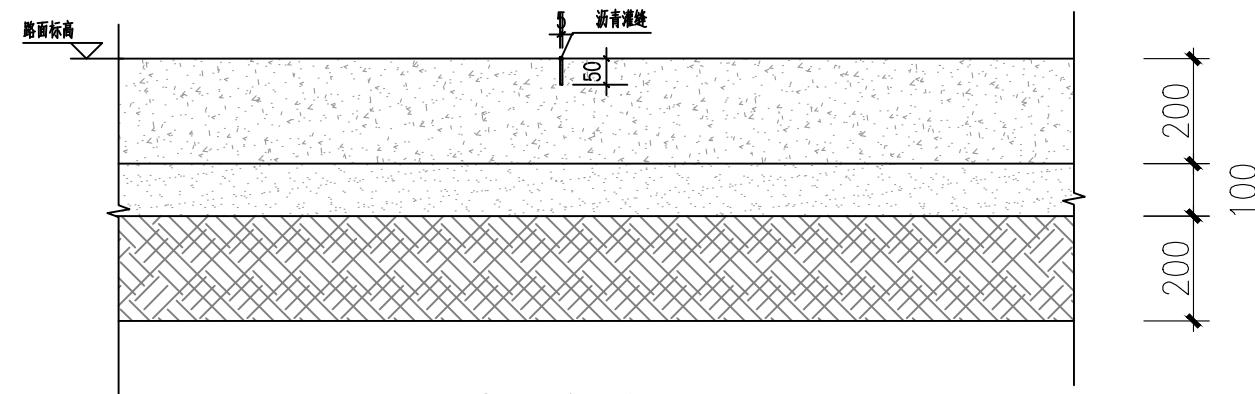
- 1、图中尺寸未标明均以毫米计。
- 2、水泥采用强度等级不低于42.5级的硅酸盐水泥或普通硅酸盐水泥, 质量应符合现行国家标准《通用硅酸盐水泥》的要求, 不同等级、厂牌、品种的水泥不得混存、混用。
- 3、水泥混凝土路面采用的原材料如水泥、集料、掺合料、粗集料、细集料等应满足现行《城镇道路路面结构设计规范》的要求。



乡村砼面板停车场结构图 1:10
注:每相隔5m设一条道路分缝



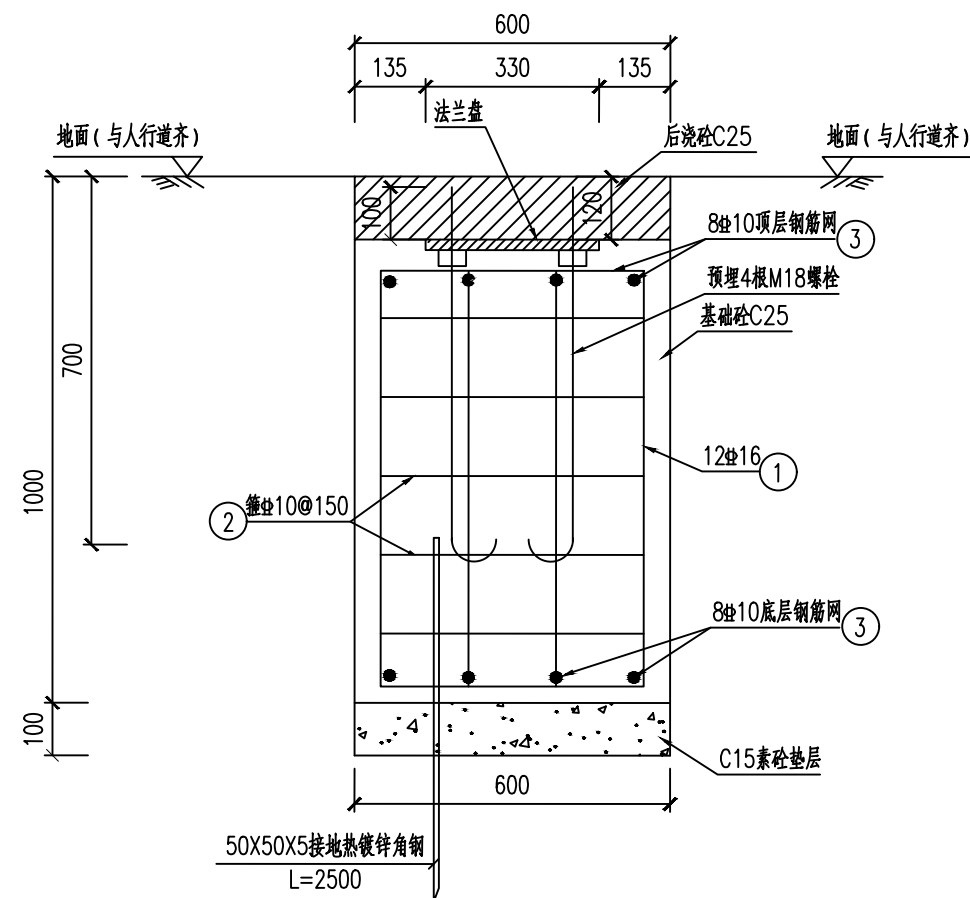
小车停车位标线
黄色



地面分缝大样 1:10

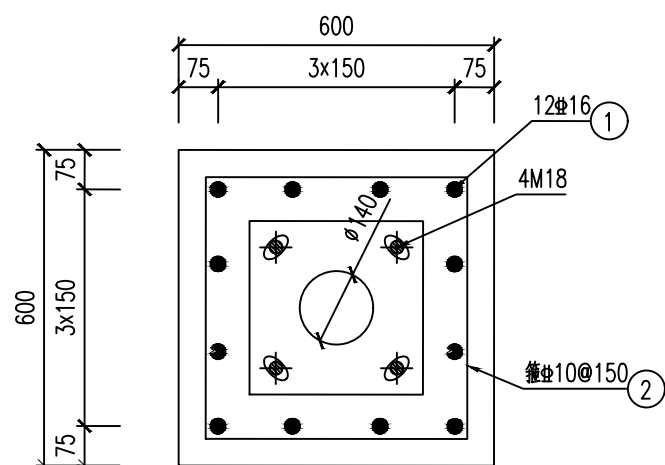
- 注:
- 1、图中尺寸未标明均以毫米计。
 - 2、水泥采用强度等级不低于42.5级的硅酸盐水泥或普通硅酸盐水泥，质量应符合现行国家标准《通用硅酸盐水泥》的要求，不同等级、厂牌、品种的水泥不得混存、混用。
 - 3、水泥混凝土路面采用的原材料如水泥、集料、掺合料、粗集料、细集料等应满足现行《城镇道路路面结构设计规范》的要求。

 中庭国际设计有限公司 证书编号: A244406708	建设单位 CLIENT	茂名市茂南区农业农村局	停车场大样图	设计阶段 STATUS	施工图	专业 DISCIPLINE	市政	比例 SCALE	1:10	图号 DRAWING NO.	DY2	日期 DATE	2025. 04
	项目名称 PROJECT TITLE	粤K44090203茂名市茂南区新坡镇、高山镇2023年开展乡村补短板工程(通村入户便民利民)项目		设计 DESIGNED	陈书坤	校对 Checked by	王贺	审核 AUDITED	王贺	专业负责 DISCIPLINE CHARGE	陈书坤	项目负责 PROJECT CHIEF	陈书坤

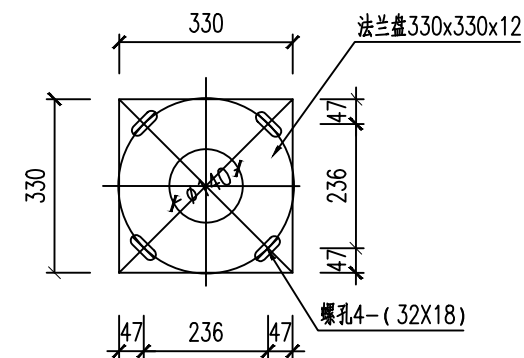


I—I剖面图 1:10

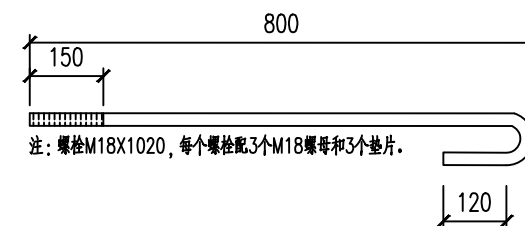
注：除新建道路其余路灯基础需要切割现有砼路面600×600×200mm



路灯基础顶平面图 1:10



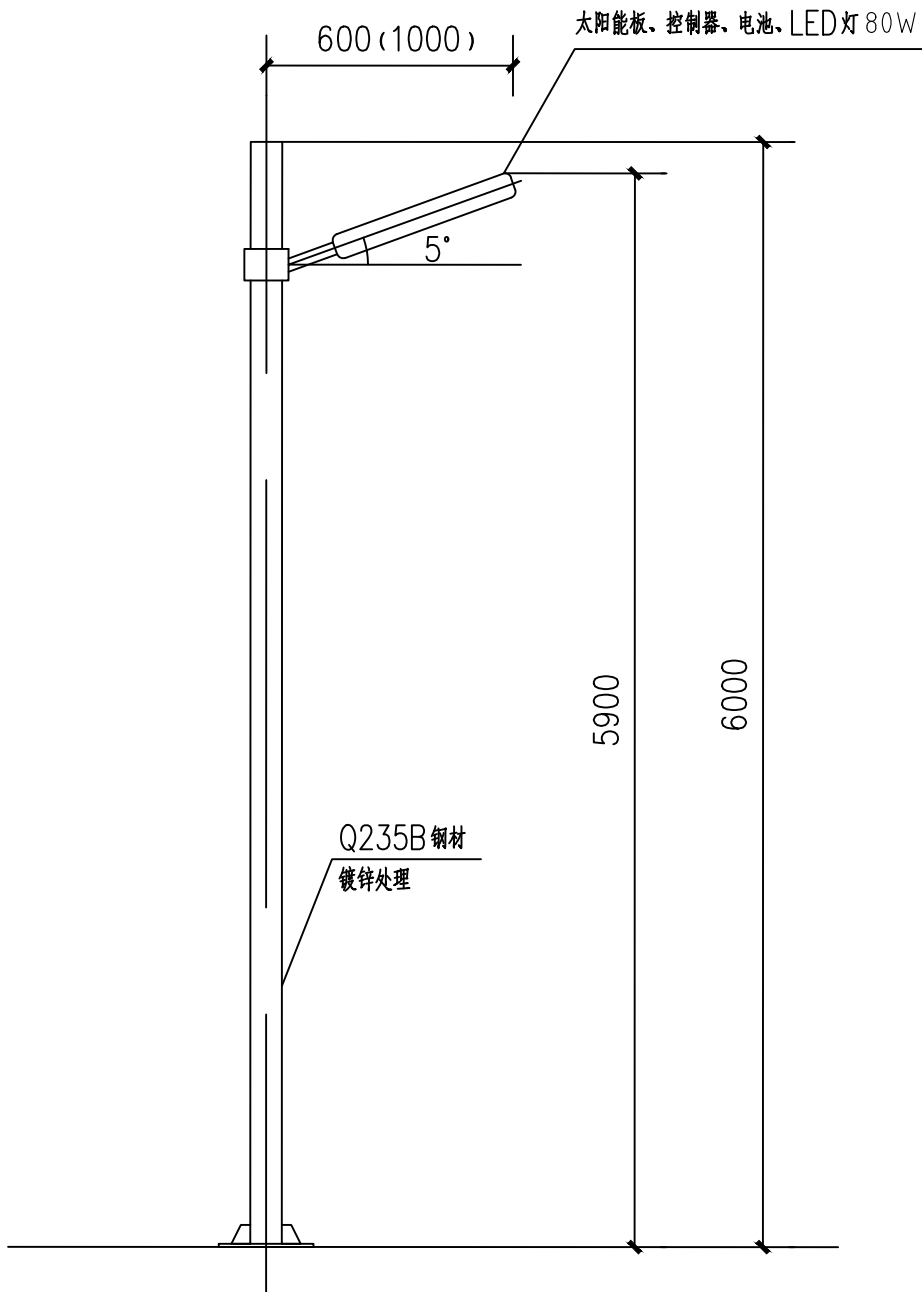
法兰盘大样图 1:10



注：螺栓M18X1020，每个螺栓配3个M18螺母和3个垫片。

说明

1. 本图尺寸单位均以毫米计。
2. 本图配M18地脚螺栓4根，L=1020mm。
3. 混凝土保护层厚度均为50mm。
4. 要求灯基础置于原状土上，如遇不良地质土层应进行地基处理，地基承载力设计值要求不小于120KPa。
5. 基础周围回填土应按道路人行道压实度要求处理。
6. 灯杆订货时，应提供此图给制造厂家。法兰盘尺寸及螺孔安装尺寸以具体定货灯具相应尺寸为准。
7. 钢板材质：Q235B，钢筋：HRB400钢筋。
8. 灯杆与法兰盘连接处要设加劲板。
9. 灯杆施工时，应露出灯杆加劲板，核算下法兰盘距离地面高度，以保护路灯地脚栓和螺母不生锈不丢失。
10. 所有外露金属件均应作镀锌处理。
11. 本图适用于6m路灯基础。
12. 基础样式按路灯厂家配套的路灯基础资料施工时，需满足灯杆安装抗拔等技术要求。



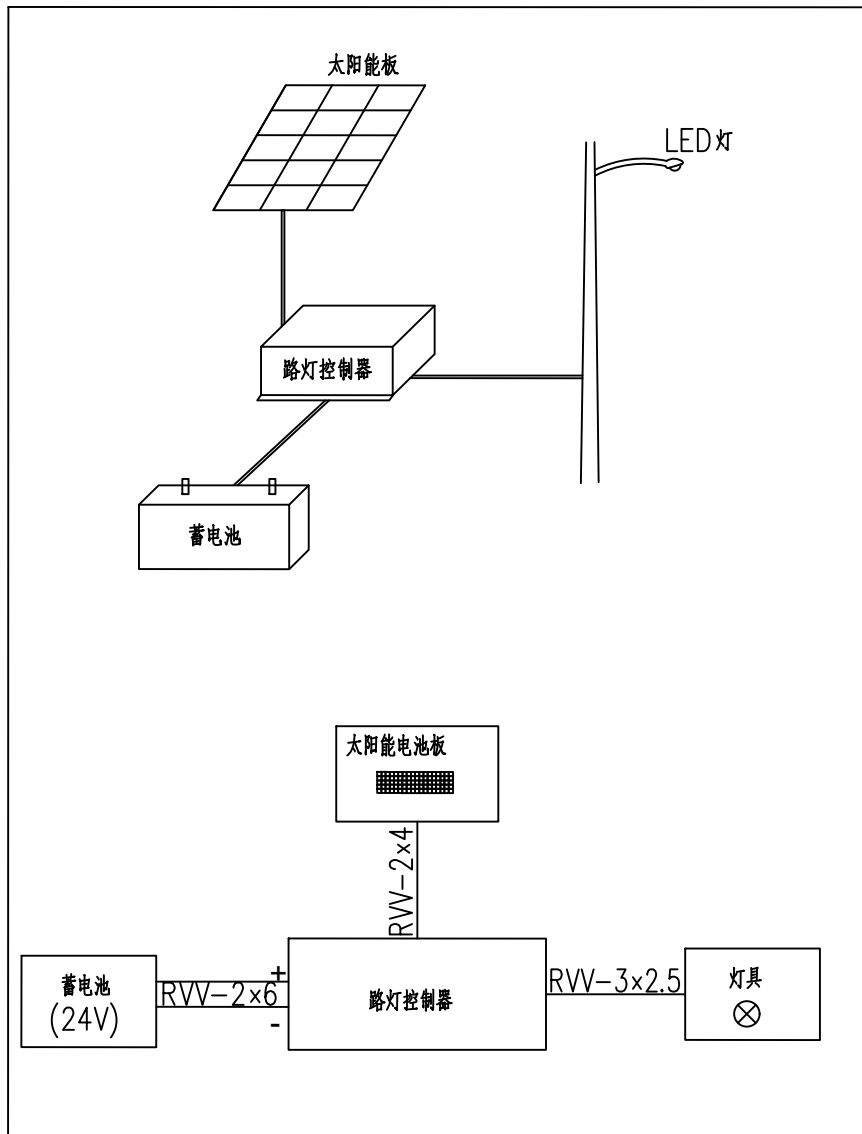
一体化太阳能路灯尺寸图

(单位:mm)

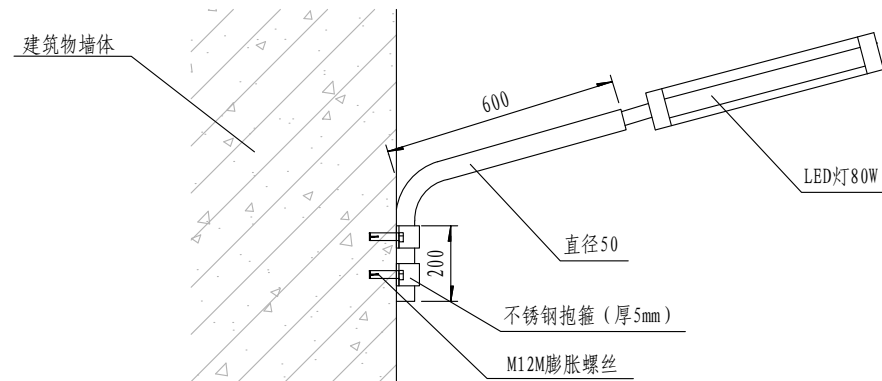
说明

- 1、本图太阳能路灯灯型仅供参考，具体以甲方最终确定为准。
- 2、灯杆订货时，应提供此图给制造厂家。
法兰盘尺寸及螺孔安装尺寸以具体定货灯具相应尺寸为准。
- 3、钢板材质: Q235B
- 4、所有外露金属件均应作镀锌处理。
- 5、本图单位: mm.

灯杆高度H	灯臂臂长L	灯杆厚度T	灯杆底部直径D1	灯杆顶部直径D2	法兰盘尺寸L1	法兰盘尺寸L2	灯门尺寸S
6m	1.0m	2.3mm	180mm	76mm	400×400×20	300×300	400×110



太阳能路灯控制电气原理图



挂墙灯安装图

太阳能路灯原理:

太阳能路灯是利用太阳能电池板，白天接收太阳辐射能并转化为电能经过充放电控制器储存在蓄电池中，夜晚当照度逐渐降低，充放电控制器侦测到这一值后动作，蓄电池对灯头放电。蓄电池放电8.5小时后，充放电控制器动作，蓄电池放电结束。充放电控制器的主要作用是控制路灯打开和关闭，同时保护蓄电池，延长蓄电池使用寿命。