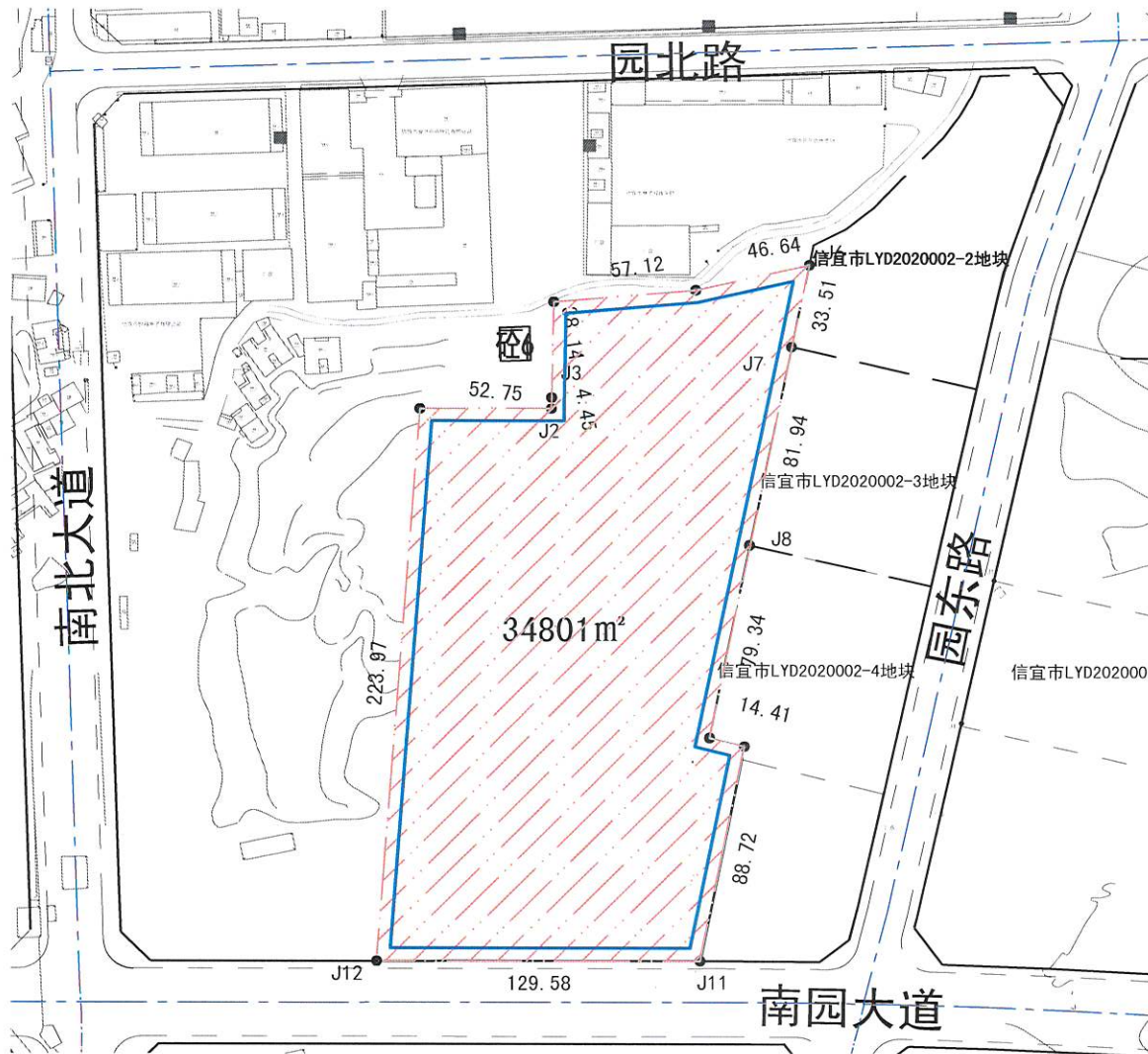


建设用地规划红线图 [2024] 030 号

单位：米
0 3 6

用地单位(个人)	
信宜市信业产业和工业园投资有限公司	
用地项目名称	
信宜产业转移工业园扩能项目-标准厂房怀乡鸡项目	
用地位置	
信宜市东镇街道六运社区南园大道	
用地性质	二类工业用地M2
用地面积	34801 m ²
基底面积	/
规划条件	
信规条字〔2022〕013号	



点号	X	Y	边长
J1	2467095.09	492306.28	52.75
J2	2467095.18	492359.03	4.45
J3	2467099.62	492359.09	38.14
J4	2467137.76	492359.84	57.12
J5	2467142.60	492416.76	46.64
J6	2467152.85	492462.26	33.51
J7	2467120.05	492455.40	81.94
J8	2467039.83	492438.68	79.34
J9	2466962.16	492422.50	14.41
J10	2466958.76	492436.50	88.72
J11	2466871.83	492418.79	129.58
J12	2466871.77	492289.20	223.97
J1	2467095.09	492306.28	223.97

红线面积: 34801平方米

图例:

- 道路中线: — — —
- 用地红线: — — —
- 建筑控制线: ———
- 道路红线: ———
- 现有道路: ———
- 首层建筑控制线: ———

