

工程编号: 2024GC800103ZK

北濠涌排涝泵工程地下管线探测技术总结报告



北京综建科技有限公司

资质等级: 工程勘察专业类甲级 (B111024993)

2024年09月

工程勘察成果专用章	
单位名称: 北京综建科技有限公司	
证书编号: B111024993	
资质范围:	
工程勘察专业类 (工程测量) 甲级	
有效期至2025年12月31日	
北京市规划和自然资源委员会监制	20084



工程勘察 资质证书

企业名称：北京综建科技有限公司

经济性质：有限责任公司（法人独资）

资质等级：工程勘察专业类（岩土工程、工程测量）甲级。

可承担本专业资质范围内各类建设工程项目的工程勘察业务，其规模不受限制。*****

证书编号：B111024993

有效期：至2028年12月04日

中华人民共和国住房和城乡建设部制

发证机关



2023年12月22日

No.BZ 0017098

北濠涌排涝泵工程地下管线探测技术总结报告

总 经 理 :
总 工 程 师 :
审 定 人 :
审 核 人 :
项 目 负 责 人 :
主 要 参 加 人 :



北京综建科技有限公司

资质等级: 工程勘察专业类甲级 (B111024993)

2024年09月

工程勘察成果专用章	
单位名称: 北京综建科技有限公司	
证书编号: B111024993	
工程勘察专业类 (岩土工程、工程测量) 甲级	
有效期至2025年12月31日	
北京市规划和自然资源委员会监制	20084

目 录

1 工程概述	1	8 探测成果说明	5
1.1 任务来源.....	1	9 内业资料整理	5
1.2 测区概况及完成工作量.....	1	10 质量保证措施	5
2 已有资料利用情况	1	11 结论及注意事项	6
3 采用的坐标系统和高程基准及成图比例尺	2	12 提交资料	6
4 地下管线探测技术与措施	2	13 附表：地下管线点成果表	
4.1 作业依据.....	2	14 附图：地下管线探测图	
4.2 地下管线类型.....	2		
4.3 工作原理及方法技术.....	2		
4.4 地下管线探查的种类及取舍标准.....	2		
4.5 投入的仪器设备.....	2		
5 地下管线探测野外工作方法	3		
5.1 明显点调查.....	3		
5.2 隐蔽点探查.....	3		
5.3 地下管线测量.....	3		
6 成果质量检查	4		
6.1 地下管线探查质量.....	4		
6.2 地下管线测量质量.....	4		
6.3 成果资料检查.....	4		
7 地下管线综述	4		

1 工程概述

1.1 任务来源

广州市海珠区河涌管理所为本项目建设单位，经招标，北京综建科技有限公司和广州市水务规划勘测设计研究院有限公司（以下简称我司）组成的联合体成海珠区北濠涌排涝泵工程勘察中标单位，我司（建设综合勘察研究设计院有限公司）承接了北濠涌排涝泵工程地下管线探测的工程任务。本项目探测范围为设计根据施工开挖范围圈定的，探测范围面积 28291.12m²。本次工作目的是查明该施工场地内的各种管线，包括埋设在地下的给水、排水、燃气、电力（路灯）、通信及工业用管道等。查明场地管线的平面位置、高程、埋深、走向、材质、数量、规格和权属单位等。

依据设计提资的北濠涌排涝泵工程的探测范围，按提资要求和有关技术规范，我司组织了 2 个管线探测作业组和 1 个测量作业组进场作业，于 2024 年 8 月 21 日进场，2024 年 8 月 23 日完成了所有管线探测和测量的外业工作，于 2024 年 8 月 23 日至 8 月 25 日进行了内业资料整理、技术总结报告编写。

1.2 测区概况及完成工作量

测区位于广州市海珠区，交通便利。测区地下介质以砂质土、砾为主，探测条件较好。

本项目完成探测面积 28291.12m²，共探测管线点 561 个，其中给水管线点 89 个，排水（雨水、污水）管线点 258 个，电力（供电、路灯）管线点 133 个，通信（移动、联通、电力通信、公安监控、合建）管线点 81 个，探测管线总长度 5169.74m。

完成工作量详见表 1“测区工作量一览表”。

表 1 测区工作量一览表

序号	管类	管线点数（个）			管线长度（m）	物探范围面积（m ² ）
		明显点	隐蔽点	总点数		
1	给水	27	62	89	752.13	28291.12
2	雨水	166	38	204	1607.52	
3	污水	36	18	54	599.06	
4	供电	30	39	69	700.96	

序号	管类	管线点数（个）			管线长度（m）	物探范围面积（m ² ）
		明显点	隐蔽点	总点数		
5	路灯	35	29	64	610.07	
6	移动	4	6	10	130.54	
7	联通	2	5	7	61.53	
8	电力通讯	0	9	9	108.97	
9	公安监控	16	27	43	390.72	
10	合建	4	8	12	208.24	
合计		320	241	561	5169.74	

本项目地下管线测量复杂程度说明情况，详见表 2。

表 2 地下管线测量复杂程度说明一览表

2002 年收费标准				测区实际情况	测区困难类别 评定等级
地下管线测量复杂程度表					
类别	简单	中等	复杂		
地形	平坦	起伏不大	高差大	测区地形起伏不大，取中等类别，复杂程度赋分 1 分	2 分，中等
障碍	建筑物密度小	建筑物密度中等	建筑物密度大	建筑物密度小，取简单类别，复杂程度赋分 1 分。	1 分，简单
管线种类	1-3 种	4-5 种	> 5 种	测区包含有 10 种不同权属管线，取复杂类别，复杂程度赋分 3 分。	3 分，复杂
定位点	每 km 平均 ≤ 10 点	每 km 平均 ≤ 20 点	每 km 平均 > 20 点	管线定位点即管线探测点，测区总探测点数 561 个，测区管线总长度 5.17km，即每 km 管线平均探测点数为 108 个，远远 > 20 点，取复杂类别，复杂程度赋分 3 分。	3 分，复杂

2002 年收费标准 地下管线测量复杂程度表			测区实际情况	测区困难类别 评定等级
类别	简单	中等		
困难程度 最终综合 认定	≤5	6~9	≥10	复杂程度赋分总分 9 分 中等
根据《工程勘察设计收费标准使用手册（2002 版）》P17 页赋分表计算，本次结算应按照中等难度计算。				

2 已有资料利用情况

本次探测以业主提供的海珠区北濠涌排涝泵工程 1:500 地形图为基础，依据业主提供的控制点坐标（广州坐标系，珠基高程系统），结合现场实际情况开展工作。

3 采用的坐标系统和高程基准及成图比例尺

测区测量平面采用广州坐标系，高程采用珠基高程系统。成图比例 1:500。

4 地下管线探测技术与措施

4.1 作业依据

- 《工程测量标准》（GB 50026-2020）；
- 《测绘成果质量检查与验收》中华人民共和国国家标准（GB/T24356-2023）；
- 《工程测量通用规范》（GB55018-2021）；
- 《城市地下管线探测技术规程》（CJJ 61-2017）；
- 《国家基本比例尺地图图式第 1 部分：1:500 1: 1000 1: 2000 地形图图式》（GB/T 20257.1-2017）。

4.2 地下管线类型

测区地下管线主要有给水、排水（雨水、污水）、电力（供电、路灯）、通信（移动、联通、

电力通信、公安监控、合建）四种管线，管线材料主要有钢、铸铁、铜、砼、光纤、PVC 等。

4.3 工作原理及方法技术

使用管线探测仪器能有效探测金属管线。地下金属管线探测是依据电磁场原理来进行的，利用管线探测仪的发射装置发射电磁信号，使地下金属管线产生交变微电流，交变微电流让地下金属管线周围产生二次电磁场，使用管线探测仪的接收装置分析其电磁场分布特征，从而探测到地下金属管线的空间位置。

根据现场条件选择合适的方法技术进行探测。特别是在管线较复杂的地段可灵活使用充电法、选择激发法、压线法（包括水平压线、垂直压线和倾斜压线等）等方法技术；线缆类管线主要为有一定规格套管管块组成，一般采用等效中心修正法，对所探测的空间位置进行修正。

4.4 地下管线探查的种类及取舍标准

表 3 管线探查的种类及取舍标准

管线种类	取舍标准
给 水	管内径≥50mm
排水（包括雨水、污水和雨污合流）	全 测
电 力	全 测
电 信	全 测
燃 气	全 测
其 它	全 测

4.5 投入的仪器设备

实际工作中投入的仪器设备见表 4《仪器设备情况一览表》。

表 4 仪器设备情况一览表

序号	主要设备名称	规格型号	标称精度	数量	出产地
1	全站仪	TOPCON GTS-335/336	(±2"±(2mm+2ppm×D))	1	中国

序号	主要设备名称	规格型号	标称精度	数量	出产地
2	台式电脑	联想家悦	\	2	中国
3	管线探测仪	RD8100	平面位置 $\leq 10\text{cm}$ 埋深 $\leq 15\text{cm}$	2	英国
4	面包车	五菱 7 座	\	1	中国
5	喷墨打印机	iX4000	\	1	日本

5 地下管线探测野外工作方法

地下管线探测是一项专业性较强的工作，涉及物探、测量和内业成图等专业性工序，它要求各工序紧密协作，环环相扣，灵活运用各种探测技术解决疑难管线的探测；采用先进的测量手段进行数据采集，而后进行内业资料处理。

5.1 明显点调查

明显点调查方法是将检查井盖打开，对明显管线点及其附属设施（包括阀门井、接线箱、手孔、人孔、仪表井、检修井等）做详细的调查、量测和记录；查清各类管线的类型、管径、材质、埋深、走向及管线的连接关系。其中消防栓、电话亭、接线箱、配电箱、出入地、上杆埋深取为“0”值。

明显管线点的地面投影位置一般设置在井盖中心，当管线点地面投影与检查井中心偏距 $< 0.4\text{m}$ 时，管线点设置在井盖中心；当管偏距 $\geq 0.4\text{m}$ 时，实测其管线点地面投影点位，检修井作为地物点。

在地下管线外业数据采集中，绘制了地下管线预编点号调查草图，草图上标注管线点连接关系、点号，便于物探点坐标数据采集和内业处理。

5.2 隐蔽点探查

(1) 线缆类管线隐蔽点的探查

通信、供电线缆类管线隐蔽点的探查，一般采用夹钳法或感应法；对于单根埋设方式的，采用极大值定位就可以满足精度要求，本次使用的是 RD 系列仪器，采用 70% 的异常宽度定深；对

于管块埋设方式的，其隐蔽点探测采用“等效中心修正法”进行校正。

(2) 管理类管线的探测方法

探查管理类管线时，其材质为金属且有明显点并具备接地条件的地段可采用直连法（主要采用 32.8KHz 和 65.5KHz）探测，不具备接地条件的地段采用感应法探测。测区的非金属管线主要是排水管和部分给水管。排水管采用开井调查的方法进行探查。针对非金属给水管，现场作业时邀请相关权属单位负责人到现场指导。

5.3 地下管线测量

(1) 控制测量

委托方提供了测量控制点，其坐标成果为广州坐标系，高程采用珠基高程系统。经实地检测，所提供的控制点精度符合要求，可作为测区的坐标起算点使用。测区共利用了 6 个控制点（详见表 5）。

表 5 控制点成果表

点名	等级	标石	纵坐标 X (m)	横坐标 Y (m)	高程 H (m)	备注
N2	图根点	钢钉	21430.724	40828.249	5.249	委托方提供
N3	图根点	钢钉	21459.681	40949.552	3.100	委托方提供
N7	图根点	钢钉	21222.786	40819.871	2.792	委托方提供
A1	图根点	钢钉	21337.672	40810.163	2.953	委托方提供
A3	图根点	钢钉	21278.542	40964.460	2.918	委托方提供
A6	图根点	钢钉	21383.511	40949.357	2.925	委托方提供

(2) 管线点测量

管线点测量采用 TOPCON GTS-335/336 型全站仪，该仪器经法定机构部门检定合格，且在有效使用期内。测区内所有控制点分布合理，能满足管线点测量碎部点的要求。在上述控制点上分别设站，检查无误后实施测量，测量时采用极坐标法测量，地面高程采用电

磁波三角高程，野外记录采用全站仪自动记录。

6 成果质量检查

6.1 地下管线探查质量

为了进一步加强地下管线探测质量的管理，我院质量检查人员对各作业组各项作业内容进行全面细致检查，避免将问题带入成果，保证成果资料的可靠性。

(1) 外业巡视检查

根据机助草图进行实地巡视检查，对地面标记、有无漏探、错探管线以及实地位置进行了详细的检查。经检查未发现问题，成果质量可靠。

(2) 明显点、隐蔽点重复探查检查

以随机抽样，兼顾均匀分布的原则，对隐蔽管线点进行仪器重复探测和对明显管线点开井重新量测检查。检查中未发现超限点。质量检查结果见表 6，由表可见检查质量符合《城市地下管线探测技术规程》（CJJ 61-2017）要求。

表 6 质量检查结果统计表

项目	总点数 (个)	检查点 数(个)	检查 比例	埋深探查 中误差 (± mm)	埋深探查中 误差限差 (mm)	平面位置探 查中误差 (± mm)	平面位置探查 中误差限差 (mm)
明显点	320	18	5.63%	16.2	25		
隐蔽点	241	14	5.81%	22.9	75.0	19.6	50.0

6.2 地下管线测量质量

本测区物探点的数据采集，采用全站仪全野外数字化解析测量获取坐标，数据由全站仪直接输入电脑，有效的避免了操作过程中的人为误差；且在散点数据采集过程中均采用测站间互检、收站前自检的方法，以达到消除粗差减少误差的目的。

管线点检查遵循随机、均匀分布、实地设站的原则，检测了 33 个管线点的坐标和高程（检测方法、使用仪器设备同作业时一样），检测比例为 5.88%。平面位置测量中误差为 $\pm 17.2\text{mm} < \pm 50\text{mm}$ ，无超限点；高程测量中误差为 $\pm 16.4\text{mm} < \pm 30\text{mm}$ ，无超限点。精度统计如下表 7、表 8，

可见检查质量符合《城市地下管线探测技术规程》（CJJ 61-2017）要求。

表 7 管线点重复测量平面点位误差分布区间统计表

分布区间 (mm)	$\leq \sqrt{2}M$	$> \sqrt{2}M, \leq 2M$	$> 2M, \leq 2\sqrt{2}M$	$> 2\sqrt{2}M$	总计
重测点数	28	5	0	0	33
百分比	84.8%	15.2%	0%	0%	100%

$$M_{cs} = \pm 17.2 \text{ mm}$$

表 8 管线点重复测量高程误差分布区间统计表

分布区间 (mm)	$\leq \sqrt{2}M$	$> \sqrt{2}M, \leq 2M$	$> 2M, \leq 2\sqrt{2}M$	$> 2\sqrt{2}M$	总计
重测点数	29	4	0	0	33
百分比	87.9%	12.1%	0%	0%	100%

$$M_{ch} = \pm 16.4 \text{ mm}$$

6.3 成果资料检查

作业小组对野外数据、成果图、成果表进行 100%的校对，单位质检部门、项目技术负责分别抽取 30%和 50%的成果资料进行检查，错误率小于 1%，满足要求。

7 地下管线综述

经过认真细致的探测，查明了测区探测范围内的各类地下管线。测区主要分布有给水、排水（雨水、污水）、电力（供电、路灯）、通信（移动、联通、电力通信、公安监控、合建）四种管线。

(1) 给水

测区分布有给水(JS)管线，直埋方式埋设，材质有管、铸铁和 PVC；管径有 DN50mm、DN100mm、DN200mm、DN400mm、DN600mm，埋深在 0~1.91m 之间。给水管线埋深属性数据为管外顶至地面的距离，具体应查地下管线点成果表。

(2) 排水

测区分布的排水管线包括雨水(YS)、污水(WS)，直埋、明沟、顶管和方沟方式埋设，材质有砼和PVC，管径或规格有DN100mm、DN150mm、DN200mm、DN300mm、DN400mm、DN500mm、DN600mm、DN1000mm、DN1200mm、200mm×200mm、200mm×300mm、200mm×400mm、250mm×300mm、250mm×500mm等，埋深在0.10~12.30m之间。排水管线埋深属性数据为管(沟)内底至地面的距离，具体应查地下管线点成果表。

(3) 电力

测区分布的电力管线包括供电(GD)、路灯(LD)。管理和管沟方式铺设，材质为铜。电压等级有0.22kV、0.38kV和10kV三种，有的无穿电缆，为空管。套管规格主要有DN20mm、DN30mm、DN50mm、DN100mm、DN150mm、200mm×100mm、200mm×200mm、300mm×150mm、300mm×300mm、450mm×300mm、600mm×450mm、600mm×600mm，管沟规格有500mm×500mm、500mm×1000mm，埋深在0~2.13m之间。电力管线埋深属性数据为管块顶端(沟底)至地面的距离。具体数据详见地下管线点成果表。

(4) 通信

测区分布的通信管线包括移动(YD)、联通(LT)、电力通信(DT)、公安监控(KX)、合建(TX)，材质为光纤，套管和顶管方式铺设。套管规格有Φ30mm、Φ100mm、200mm×100mm、600mm×300mm、900mm×200mm等，埋深在0~3.42m之间。通信埋深属性数据为套管外顶至地面的距离。具体应查地下管线点成果表。

8 探测成果说明

(1) 《综合地下管线图》说明

给水-JS表示,颜色为天蓝色;雨水-YS表示、污水-WS表示,颜色为褐色;供电-GD表示、路灯-LD表示,颜色为大红色;移动-YD表示、联通-LT表示、电力通信-DT表示、公安监控-KX表示、合建-TX表示,颜色为绿色。

管线成果图和管线点成果表中的物探点号后带字母的管线点为推测或存在疑问的管线。点号后面带X表示井盖打不开(如YSN4X表示此排水井井盖打不开),Z表示无信号推测(如JSN38Z表示无信号推测),这部分管线点在管线点成果表中都有备注说明。

成果图中扯旗的埋深值为扯旗线经过的管线段起点埋深和终点埋深的内插值。

(2) 《管线点成果表》说明

在成果表中,排水管埋深为管(沟)内底深度,电力管沟为沟底埋深,其他管线均为管顶(缆顶)深度,所标注的断面尺寸为净空尺寸。

(3) 成果图上的线划宽度不代表管线的规格宽度,用图时必须参照地下管线点成果表的相应属性数据。

9 内业资料整理

使用CAD图形编绘软件进行综合管线图编绘。使用测区电子地形图与管线图进行叠加,合成综合地下管线成果图,采用自由分幅的原则进行分幅,图幅为175m×125m,共有4幅分幅图,成图比例尺1:500。

10 质量保证措施

(1) 外业

1) 项目负责和技术负责全程检查工作成果质量。主要对作业过程和工作成果进行检查、监控,从抽查的情况来看,精度达到了相关规范的要求。

2) 制定经济责任制,工作质量与作业人员的经济效益挂钩。

3) 要求作业人员按规范作业,外业采点回去后,作业组长必须检查该天的管线属性数据资料,后续由现场负责人统一检查验收,发现问题责令当事人(组)现场及时纠正。

(2) 内业

1) 综合管线图完成后,作业组组长必须对管线成果图进行查核,查缺补漏,做到数据完整可靠。

2) 项目负责、技术负责对成果图、表进行校核、检查,达到资料完整准确。

3) 外业采集的管线属性数据必须在内业一一校对,对有疑问、错误的的数据应在现场校核,可疑的管段进行重测,达到管线数据的完整可靠。

11 结论及注意事项

(1) 经过认真细致的探测，查明了测区探测范围内的各类地下管线。测区主要分布有给水、排水（雨水、污水）、电力（供电、路灯）、通信（移动、联通、电力通信、公安监控、合建）四种地下管线。

(2) 本测区采用了先进的物探方法技术，严格按规程的有关技术要求进行探测，效果良好。

(3) 本测区采取了严密的施工管理制度，制定了施工组织计划，质量能达到有关技术规程的技术要求。

(4) 诸如给水 PVC 管、燃气 PE 管、纯光纤通信光缆等非金属材质的管线，现有技术仍未能准确探测。现场作业时邀请相关权属单位负责人到现场指认，管线点都标明是推测点，位置和埋深误差可能较大，使用成果资料时应留意。

(5) 在后期的施工过程中，要注意与管线之间保留足够的安全距离。施工时应仔细查看地下管线探测成果图和地下管线探测成果表。

(6) 由于客观条件原因、各种地电条件的干扰，可能会有错测、漏测的情况。如在施工中发现有遗漏的、不明的地下管线请通知我司进行复测，我司将提供完善的后期服务。

(7) 本次探测的成果只针对 2024 年 8 月 25 日之前探测范围内的地下管线，以后新铺设的管线不在本次探测范畴。

12 提交资料

(1) 地下管线探测技术报告；

(2) 地下管线探测成果表；

(3) 地下管线探测成果图；

(4) 成果电子资料。

地下管线点成果表

给水

管线点号	连接点号	材质	管线点类别		平面坐标(m)		高程(m)		管径或断面尺寸(mm)	埋深(m)	总孔数/已用孔	电缆条数	电压或压力	权属单位	备注
			特征	附属物	X	Y	地面	管顶							
JSE1	JSE3	铸铁		阀门井	21378.83	40813.76	2.90	2.75	100	0.15				自来水公司	
JSE1	JSE2	铸铁		阀门井	21378.83	40813.76	2.90	2.75	100	0.15				自来水公司	
JSE2	JSE1	铸铁		消防栓	21381.89	40813.82	3.01	2.88	100	0.13				自来水公司	
JSE2	JSE7	铸铁		消防栓	21381.89	40813.82	3.01	2.88	100	0.13				自来水公司	
JSE3	JSE1	铸铁	弯头		21375.60	40813.89	2.94	2.83	100	0.11				自来水公司	
JSE3	JSE4	铸铁	弯头		21375.60	40813.89	2.94	2.83	100	0.11				自来水公司	
JSE4	JSE3	铸铁	非测区		21375.21	40801.30	2.91	2.74	100	0.17				自来水公司	
JSE5	JSE6	铸铁	预留口		21408.15	40813.41	2.83	2.07	100	0.76				自来水公司	
JSE6	JSE5	铸铁	弯头		21393.59	40813.76	2.84	2.12	100	0.72				自来水公司	
JSE6	JSE7	铸铁	弯头		21393.59	40813.76	2.84	2.12	100	0.72				自来水公司	
JSE7	JSE6	铸铁		消防栓	21393.55	40813.43	2.96	2.71	100	0.25				自来水公司	
JSE7	JSE2	铸铁		消防栓	21393.55	40813.43	2.96	2.71	100	0.25				自来水公司	
JSE8	JSE11	铸铁	三通		21344.14	40808.26	3.07	2.78	100	0.29				自来水公司	
JSE8	JSE12	铸铁	三通		21344.14	40808.26	3.07	2.78	100	0.29				自来水公司	
JSE8	JSE20	铸铁	三通		21344.14	40808.26	3.07	2.78	100	0.29				自来水公司	
JSE9	JSE20	铸铁	弯头		21365.32	40807.58	2.92	2.65	100	0.27				自来水公司	
JSE9	JSE10	铸铁	弯头		21365.32	40807.58	2.92	2.65	100	0.27				自来水公司	
JSE10	JSE9	铸铁	非测区		21365.48	40801.60	2.99	2.74	100	0.25				自来水公司	
JSE11	JSE8	铸铁	三通		21326.40	40808.97	3.00	2.69	100	0.31				自来水公司	
JSE11	JSE18	铸铁	三通		21326.40	40808.97	3.00	2.69	100	0.31				自来水公司	
JSE11	JSE14	铸铁	三通		21326.40	40808.97	3.00	2.69	100	0.31				自来水公司	
JSE12	JSE8	铸铁	出地		21344.61	40817.18	2.91	2.91	100	0.00				自来水公司	
JSE13	JSE14	铸铁	出地		21326.94	40818.21	3.37	3.37	100	0.00				自来水公司	
JSE14	JSE13	铸铁	弯头		21326.67	40818.22	3.13	2.89	100	0.24				自来水公司	
JSE14	JSE11	铸铁	弯头		21326.67	40818.22	3.13	2.89	100	0.24				自来水公司	
JSE15	JSE24	铸铁	三通		21278.52	40810.44	2.88	2.50	100	0.38				自来水公司	
JSE15	JSE16	铸铁	三通		21278.52	40810.44	2.88	2.50	100	0.38				自来水公司	
JSE15	JSE18	铸铁	三通		21278.52	40810.44	2.88	2.50	100	0.38				自来水公司	
JSE16	JSE15	铸铁	弯头		21261.78	40810.91	2.90	2.72	100	0.18				自来水公司	
JSE16	JSE17	铸铁	弯头		21261.78	40810.91	2.90	2.72	100	0.18				自来水公司	
JSE17	JSE16	铸铁	非测区		21261.64	40810.22	2.85	2.69	100	0.16				自来水公司	
JSE18	JSE11	铸铁	三通		21292.03	40809.95	3.00	2.72	100	0.28				自来水公司	
JSE18	JSE15	铸铁	三通		21292.03	40809.95	3.00	2.72	100	0.28				自来水公司	
JSE18	JSE23	PVC	三通		21292.03	40809.95	3.00	2.72	50	0.28				自来水公司	
JSE19	JSE20	铸铁		消防栓	21364.65	40816.51	2.91	2.70	100	0.21				自来水公司	
JSE19	JSE21	铸铁		消防栓	21364.65	40816.51	2.91	2.70	100	0.21				自来水公司	
JSE20	JSE9	铸铁	三通		21364.51	40807.60	2.91	2.66	100	0.25				自来水公司	
JSE20	JSE19	铸铁	三通		21364.51	40807.60	2.91	2.66	100	0.25				自来水公司	
JSE20	JSE8	铸铁	三通		21364.51	40807.60	2.91	2.66	100	0.25				自来水公司	
JSE21	JSE19	铸铁	转折点		21366.85	40820.48	3.14	2.91	100	0.23				自来水公司	
JSE21	JSE22	铸铁	转折点		21366.85	40820.48	3.14	2.91	100	0.23				自来水公司	
JSE22	JSE21	铸铁	进墙		21366.43	40821.34	3.10	3.10	100	0.00				自来水公司	
JSE23	JSE18	PVC	出地		21292.00	40818.83	2.95	2.95	50	0.00				自来水公司	
JSE24	JSE15	铸铁	四通		21278.59	40819.84	2.93	2.57	100	0.36				自来水公司	
JSE24	JSE26	铸铁	四通		21278.59	40819.84	2.93	2.57	100	0.36				自来水公司	
JSE24	JSE25	铸铁	四通		21278.59	40819.84	2.93	2.57	100	0.36				自来水公司	
JSE24	JSE40	铸铁	四通		21278.59	40819.84	2.93	2.57	100	0.36				自来水公司	
JSE25	JSE24	铸铁		消防栓	21280.32	40819.76	2.92	2.92	100	0.00				自来水公司	
JSE26	JSE24	铸铁	三通		21278.61	40828.60	3.00	2.56	100	0.44				自来水公司	
JSE26	JSE28	铸铁	三通		21278.61	40828.60	3.00	2.56	100	0.44				自来水公司	
JSE26	JSE27	铸铁	三通		21278.61	40828.60	3.00	2.56	100	0.44				自来水公司	
JSE27	JSE26	铸铁	进墙		21282.28	40828.80	3.07	3.07	100	0.00				自来水公司	
JSE28	JSE26	铸铁	三通		21278.95	40835.89	3.10	2.62	100	0.48				自来水公司	
JSE28	JSE29	铸铁	三通		21278.95	40835.89	3.10	2.62	100	0.48				自来水公司	
JSE28	JSE32	PVC	三通		21278.95	40835.89	3.10	2.62	50	0.48				自来水公司	
JSE29	JSE28	铸铁	三通		21291.74	40835.36	3.54	3.18	100	0.36				自来水公司	
JSE29	JSE38	铸铁	三通		21291.74	40835.36	3.54	3.18	100	0.36				自来水公司	
JSE29	JSE33	铸铁	三通		21291.74	40835.36	3.54	3.18	100	0.36				自来水公司	
JSE30	JSE31	PVC	出地		21258.13	40836.61	2.85	2.85	50	0.00				自来水公司	
JSE31	JSE30	PVC	弯头		21263.56	40836.48	2.98	2.98	50	0.00				自来水公司	
JSE31	JSE32	PVC	弯头		21263.56	40836.48	2.98	2.98	50	0.00				自来水公司	
JSE32	JSE31	PVC	弯头		21263.53	40836.09	2.96	2.96	50	0.00				自来水公司	
JSE32	JSE28	PVC	弯头		21263.53	40836.09	2.96	2.96	50	0.00				自来水公司	
JSE33	JSE29	铸铁	三通		21291.75	40834.10	3.74	3.32	100	0.42				自来水公司	
JSE33	JSE34	铸铁	三通		21291.75	40834.10	3.74	3.32	100	0.42				自来水公司	

地下管线点成果表

给水

管线点号	连接点号	材质	管线点类别		平面坐标(m)		高程(m)		管径或断面尺寸(mm)	埋深(m)	总孔数/已用孔	电缆条数	电压或压力	权属单位	备注
			特征	附属物	X	Y	地面	管顶							
JSE33	JSE35	PVC	三通		21291.75	40834.10	3.74	3.32	100	0.42				自来水公司	
JSE34	JSE33	铸铁	出地		21292.74	40834.11	3.77	3.77	100	0.00				自来水公司	
JSE35	JSE33	PVC	弯头		21289.77	40834.06	3.73	3.32	100	0.41				自来水公司	
JSE35	JSE36	PVC	弯头		21289.77	40834.06	3.73	3.32	100	0.41				自来水公司	
JSE36	JSE35	PVC	出地		21289.66	40838.05	3.06	3.06	100	0.00				自来水公司	
JSE37	JSE38	铸铁	进水池		21291.35	40840.18	3.52	3.52	100	0.00				自来水公司	
JSE38	JSE29	铸铁	三通		21292.06	40840.26	3.56	3.22	100	0.34				自来水公司	
JSE38	JSE37	铸铁	三通		21292.06	40840.26	3.56	3.22	100	0.34				自来水公司	
JSE38	JSE39	PVC	三通		21292.06	40840.26	3.56	3.22	100	0.34				自来水公司	
JSE39	JSE38	PVC	出地		21293.77	40856.41	3.00	3.00	100	0.00				自来水公司	
JSE40	JSE24	铸铁	弯头		21262.98	40820.12	2.88	2.43	100	0.45				自来水公司	
JSE40	JSE41	铸铁	弯头		21262.98	40820.12	2.88	2.43	100	0.45				自来水公司	
JSE41	JSE40	铸铁	弯头		21263.85	40854.67	3.01	2.54	100	0.47				自来水公司	
JSE41	JSE42	铸铁	弯头		21263.85	40854.67	3.01	2.54	100	0.47				自来水公司	
JSE42	JSE41	铸铁	转折点		21280.39	40854.42	3.00	1.92	100	1.08				自来水公司	
JSE42	JSE45	铸铁	转折点		21280.39	40854.42	3.00	1.92	100	1.08				自来水公司	
JSE43	JSE44	铸铁	进墙		21312.66	40845.46	3.26	2.24	100	1.02				自来水公司	
JSE44	JSE43	铸铁	弯头		21313.56	40851.32	2.97	1.81	100	1.16				自来水公司	
JSE44	JSE45	铸铁	弯头		21313.56	40851.32	2.97	1.81	100	1.16				自来水公司	
JSE45	JSE42	铸铁	三通		21301.58	40853.75	2.94	1.74	100	1.20				自来水公司	
JSE45	JSE44	铸铁	三通		21301.58	40853.75	2.94	1.74	100	1.20				自来水公司	
JSE45	JSE46	铸铁	三通		21301.58	40853.75	2.94	1.74	100	1.20				自来水公司	
JSE46	JSE45	铸铁	预留口		21298.59	40840.17	3.32	2.50	100	0.82				自来水公司	
JSE47	JSE48	铸铁		消防栓	21335.52	40848.07	2.93	2.93	100	0.00				自来水公司	
JSE48	JSE47	铸铁	转折点		21339.88	40847.17	2.87	2.22	100	0.65				自来水公司	
JSE48	JSE49	铸铁	转折点		21339.88	40847.17	2.87	2.22	100	0.65				自来水公司	
JSE49	JSE48	铸铁	弯头		21338.27	40840.26	2.86	2.15	100	0.71				自来水公司	
JSE49	JSE50	铸铁	弯头		21338.27	40840.26	2.86	2.15	100	0.71				自来水公司	
JSE50	JSE49	铸铁	进墙		21337.26	40840.28	3.25	2.47	100	0.78				自来水公司	
JSN1	JSN2	铸铁	非测区		21453.83	40776.62	4.29	3.03	400	1.26				自来水公司	
JSN2	JSN1	铸铁	三通		21459.14	40810.85	5.06	3.46	400	1.60				自来水公司	
JSN2	JSN5	铸铁	三通		21459.14	40810.85	5.06	3.46	400	1.60				自来水公司	
JSN2	JSN3	铸铁	三通		21459.14	40810.85	5.06	3.46	100	1.60				自来水公司	
JSN3	JSN2	铸铁		阀门井	21458.65	40810.93	5.02	3.32	100	1.70				自来水公司	
JSN3	JSN4	铸铁		阀门井	21458.65	40810.93	5.02	3.32	100	1.70				自来水公司	
JSN4	JSN3	铸铁		消防栓	21455.44	40811.05	5.10	5.10	100	0.00				自来水公司	
JSN5	JSN2	铸铁		阀门井	21459.40	40812.21	5.15	3.49	400	1.66				自来水公司	
JSN5	JSN6	铸铁		阀门井	21459.40	40812.21	5.15	3.49	400	1.66				自来水公司	
JSN6	JSN5	铸铁	三通		21459.58	40813.30	4.99	3.34	400	1.65				自来水公司	
JSN6	JSN10	铸铁	三通		21459.58	40813.30	4.99	3.34	400	1.65				自来水公司	
JSN6	JSN7	铸铁	三通		21459.58	40813.30	4.99	3.34	200	1.65				自来水公司	
JSN7	JSN6	铸铁		阀门井	21461.40	40812.76	5.00	3.30	200	1.70				自来水公司	
JSN7	JSN8	铸铁		阀门井	21461.40	40812.76	5.00	3.30	200	1.70				自来水公司	
JSN8	JSN7	铸铁	转折点		21461.67	40812.68	4.99	3.28	200	1.71				自来水公司	
JSN8	JSN9	铸铁	转折点		21461.67	40812.68	4.99	3.28	200	1.71				自来水公司	
JSN9	JSN8	铸铁	放水口		21469.84	40821.22	2.63	2.40	200	0.23				自来水公司	
JSN10	JSN6	铸铁	三通		21457.83	40813.78	5.04	3.53	400	1.51				自来水公司	
JSN10	JSN15	铸铁	三通		21457.83	40813.78	5.04	3.53	400	1.51				自来水公司	
JSN10	JSN13	铸铁	三通		21457.83	40813.78	5.04	3.53	400	1.51				自来水公司	
JSN11	JSN12	铸铁	非测区		21438.04	40777.67	4.07	2.66	600	1.41				自来水公司	
JSN12	JSN11	铸铁	转折点		21443.13	40807.32	4.80	3.38	600	1.42				自来水公司	
JSN12	JSN13	铸铁	转折点		21443.13	40807.32	4.80	3.38	600	1.42				自来水公司	
JSN13	JSN12	铸铁	三通		21457.35	40813.76	4.97	3.67	600	1.30				自来水公司	
JSN13	JSN14	铸铁	三通		21457.35	40813.76	4.97	3.67	400	1.30				自来水公司	
JSN13	JSN10	铸铁	三通		21457.35	40813.76	4.97	3.67	400	1.30				自来水公司	
JSN14	JSN13	铸铁	三通		21458.36	40820.13	5.17	4.87	400	0.30				自来水公司	
JSN14	JSN16	铸铁	三通		21458.36	40820.13	5.17	4.87	400	0.30				自来水公司	
JSN14	JSN28	铸铁	三通		21458.36	40820.13	5.17	4.87	50	0.30				自来水公司	
JSN15	JSN10	铸铁	三通		21458.85	40820.34	5.17	4.86	400	0.31				自来水公司	
JSN15	JSN17	铸铁	三通		21458.85	40820.34	5.17	4.86	400	0.31				自来水公司	
JSN15	JSN27	铸铁	三通		21458.85	40820.34	5.17	4.86	50	0.31				自来水公司	
JSN16	JSN14	铸铁	转折点		21461.60	40842.01	5.33	5.05	400	0.28				自来水公司	
JSN16	JSN18	铸铁	转折点		21461.60	40842.01	5.33	5.05	400	0.28				自来水公司	
JSN17	JSN15	铸铁	转折点		21462.22	40841.87	5.36	5.09	400	0.27				自来水公司	
JSN17	JSN19	铸铁	转折点		21462.22	40841.87	5.36	5.09	400	0.27				自来水公司	

地下管线点成果表

雨水

管线点号	连接点号	材质	管线点类别		平面坐标(m)		高程(m)			管径或断面尺寸(mm)	埋深(m)	井底埋深(m)	权属单位	备注
			特征	附属物	X	Y	地面	管底(沟底)	井底					
YSE1	YSE15	砼	七通	雨水井	21411.66	40815.64	2.79	0.99	0.88	400	1.80	1.91	市政	
YSE1	YSE7	砼	七通	雨水井	21411.66	40815.64	2.79	0.99	0.88	400	1.80	1.91	市政	
YSE1	YSE2	PVC	七通	雨水井	21411.66	40815.64	2.79	2.46	0.88	100	0.33	1.91	市政	
YSE1	YSE3	砼	七通	雨水井	21411.66	40815.64	2.79	1.00	0.88	400	1.79	1.91	市政	
YSE1	YSE4	砼	七通	雨水井	21411.66	40815.64	2.79	0.98	0.88	400	1.81	1.91	市政	
YSE1	YSE5	砼	七通	雨水井	21411.66	40815.64	2.79	1.01	0.88	300	1.78	1.91	市政	
YSE1	YSE121	砼	七通	雨水井	21411.66	40815.64	2.79	0.94	0.88	400	1.85	1.91	市政	
YSE2	YSE1	PVC	预留口		21413.04	40813.78	2.92	2.61		100	0.31		市政	
YSE3	YSE1	砼		雨水篦	21405.75	40818.68	2.77	1.06		400	1.71		市政	
YSE4	YSE1	砼		雨水篦	21405.30	40812.94	2.86	1.42		400	1.44		市政	
YSE5	YSE1	砼	预留口		21414.99	40815.09	2.81	1.06		300	1.75		市政	
YSE6	YSE16	砼		雨水篦	21407.07	40804.99	2.84	1.30		400	1.54		市政	
YSE6	YSE7	砼		雨水篦	21407.07	40804.99	2.84	1.30		400	1.54		市政	
YSE7	YSE1	砼	四通	雨水井	21411.27	40804.58	2.87	1.19	1.16	400	1.68	1.71	市政	
YSE7	YSE6	砼	四通	雨水井	21411.27	40804.58	2.87	1.22	1.16	400	1.65	1.71	市政	
YSE7	YSE9	砼	四通	雨水井	21411.27	40804.58	2.87	1.20	1.16	400	1.67	1.71	市政	
YSE7	YSE8	砼	四通	雨水井	21411.27	40804.58	2.87	1.25	1.16	300	1.62	1.71	市政	
YSE8	YSE7	砼	预留口		21414.50	40806.68	2.90	1.32		300	1.58		市政	
YSE9	YSE7	砼		雨水井	21410.65	40793.71	2.85	1.24	1.16	400	1.61	1.69	市政	
YSE10	YSE15	砼	三通	雨水井	21397.74	40798.63	2.83	1.26	1.22	400	1.57	1.61	市政	
YSE10	YSE11	PVC	三通	雨水井	21397.74	40798.63	2.83	2.16	1.22	200	0.67	1.61	市政	
YSE10	YSE12	砼	三通	雨水井	21397.74	40798.63	2.83	1.31	1.22	400	1.52	1.61	市政	
YSE11	YSE10	PVC		雨水篦	21396.41	40798.29	2.86	2.23		200	0.63		市政	
YSE12	YSE10	砼	非测区		21397.61	40794.15	2.83	1.34		400	1.49		市政	
YSE13	YSE15	PVC		雨水篦	21396.80	40812.60	2.86	2.12		200	0.74		市政	
YSE13	YSE22	PVC		雨水篦	21396.80	40812.60	2.86	2.44		100	0.42		市政	
YSE14	YSE15	砼		雨水篦	21397.44	40819.21	2.75	1.38		400	1.37		市政	
YSE15	YSE1	砼	五通	雨水井	21398.36	40815.96	2.86	1.15	1.11	400	1.71	1.75	市政	
YSE15	YSE10	砼	五通	雨水井	21398.36	40815.96	2.86	1.21	1.11	400	1.65	1.75	市政	
YSE15	YSE13	PVC	五通	雨水井	21398.36	40815.96	2.86	2.03	1.11	200	0.83	1.75	市政	
YSE15	YSE14	砼	五通	雨水井	21398.36	40815.96	2.86	1.18	1.11	400	1.68	1.75	市政	
YSE15	YSE116	砼	五通	雨水井	21398.36	40815.96	2.86	1.18	1.11	400	1.68	1.75	市政	
YSE16	YSE6	砼	预留口		21402.86	40805.26	2.85	1.40		400	1.45		市政	
YSE21	YSE22	PVC		雨水篦	21390.32	40813.99	2.88	2.57		100	0.31		市政	
YSE22	YSE21	PVC	转折点		21396.83	40813.63	2.82	2.46		100	0.36		市政	
YSE22	YSE13	PVC	转折点		21396.83	40813.63	2.82	2.46		100	0.36		市政	
YSE23	YSE116	砼	五通	雨水井	21378.47	40816.13	2.91	1.39	1.32	400	1.52	1.59	市政	
YSE23	YSE113	砼	五通	雨水井	21378.47	40816.13	2.91	1.38	1.32	400	1.53	1.59	市政	
YSE23	YSE32	砼	五通	雨水井	21378.47	40816.13	2.91	1.40	1.32	400	1.51	1.59	市政	
YSE23	YSE26	砼	五通	雨水井	21378.47	40816.13	2.91	1.42	1.32	300	1.49	1.59	市政	
YSE23	YSE24	PVC	五通	雨水井	21378.47	40816.13	2.91	2.29	1.32	100	0.62	1.59	市政	
YSE24	YSE23	PVC		雨水篦	21378.24	40814.39	2.91	2.34		100	0.57		市政	
YSE24	YSE25	PVC		雨水篦	21378.24	40814.39	2.91	2.34		100	0.57		市政	
YSE25	YSE24	PVC	进墙		21378.23	40813.71	2.96	2.43		100	0.53		市政	
YSE26	YSE23	砼	预留口		21377.22	40813.74	2.97	1.56		300	1.41		市政	
YSE32	YSE23	砼	四通	雨水井	21370.70	40815.92	2.92	1.45	1.41	400	1.47	1.51	市政	
YSE32	YSE42	PVC	四通	雨水井	21370.70	40815.92	2.92	1.47	1.41	300	1.45	1.51	市政	
YSE32	YSE35	砼	四通	雨水井	21370.70	40815.92	2.92	1.46	1.41	300	1.46	1.51	市政	
YSE32	YSE33	PVC	四通	雨水井	21370.70	40815.92	2.92	2.00	1.41	200	0.92	1.51	市政	
YSE33	YSE32	PVC		雨水篦	21373.95	40813.50	2.92	2.27		200	0.65		市政	
YSE33	YSE34	PVC		雨水篦	21373.95	40813.50	2.92	2.35		100	0.57		市政	
YSE34	YSE33	PVC		雨水篦	21373.80	40806.18	2.91	2.37		100	0.54		市政	
YSE35	YSE32	砼		雨水井	21370.25	40801.36	2.93	1.46	1.42	300	1.47	1.51	市政	
YSE38	YSE39	PVC		雨水篦	21366.29	40806.37	2.91	2.24		200	0.67		市政	
YSE39	YSE38	PVC		雨水篦	21363.64	40809.13	2.89	2.14		200	0.75		市政	
YSE39	YSE40	PVC		雨水篦	21363.64	40809.13	2.89	1.64		200	1.25		市政	
YSE40	YSE39	PVC	三通	雨水井	21363.67	40810.89	2.86	1.63	1.50	200	1.23	1.36	市政	
YSE40	YSE42	PVC	三通	雨水井	21363.67	40810.89	2.86	1.54	1.50	200	1.32	1.36	市政	
YSE40	YSE41	PVC	三通	雨水井	21363.67	40810.89	2.86	1.91	1.50	200	0.95	1.36	市政	
YSE41	YSE40	PVC		雨水篦	21363.74	40814.32	2.89	2.02		200	0.87		市政	
YSE42	YSE32	PVC	四通	雨水井	21358.51	40816.03	2.96	1.58	1.55	300	1.38	1.41	市政	
YSE42	YSE40	PVC	四通	雨水井	21358.51	40816.03	2.96	1.60	1.55	200	1.36	1.41	市政	
YSE42	YSE50	砼	四通	雨水井	21358.51	40816.03	2.96	1.60	1.55	400	1.36	1.41	市政	
YSE42	YSE43	PVC	四通	雨水井	21358.51	40816.03	2.96	2.22	1.55	200	0.74	1.41	市政	
YSE43	YSE42	PVC		雨水井	21357.70	40816.28	2.94	2.22	2.15	200	0.72	0.79	市政	

地下管线点成果表

雨水

管线点号	连接点号	材质	管线点类别		平面坐标(m)		高程(m)			管径或断面尺寸(mm)	埋深(m)	井底埋深(m)	权属单位	备注
			特征	附属物	X	Y	地面	管底(沟底)	井底					
YSE46	YSE47	PVC		雨水篦	21351.99	40809.55	2.94	1.85		200	1.09		市政	
YSE46	YSE54	PVC		雨水篦	21351.99	40809.55	2.94	1.85		200	1.09		市政	
YSE47	YSE46	PVC	三通	雨水井	21352.13	40811.20	2.90	1.76	1.71	200	1.14	1.19	市政	
YSE47	YSE50	PVC	三通	雨水井	21352.13	40811.20	2.90	1.75	1.71	200	1.15	1.19	市政	
YSE47	YSE48	PVC	三通	雨水井	21352.13	40811.20	2.90	1.88	1.71	200	1.02	1.19	市政	
YSE48	YSE47	PVC		雨水篦	21352.25	40814.65	2.97	2.05		200	0.92		市政	
YSE48	YSE49	PVC		雨水篦	21352.25	40814.65	2.97	2.55		200	0.42		市政	
YSE49	YSE48	PVC		雨水井	21352.05	40816.77	2.92	2.55	2.51	200	0.37	0.41	市政	
YSE50	YSE42	砼	四通	雨水井	21345.93	40816.54	2.95	1.58	1.54	400	1.37	1.41	市政	
YSE50	YSE47	PVC	四通	雨水井	21345.93	40816.54	2.95	1.67	1.54	200	1.28	1.41	市政	
YSE50	YSE57	砼	四通	雨水井	21345.93	40816.54	2.95	1.60	1.54	400	1.35	1.41	市政	
YSE50	YSE51	PVC	四通	雨水井	21345.93	40816.54	2.95	2.18	1.54	200	0.77	1.41	市政	
YSE51	YSE50	PVC		雨水井	21342.55	40816.83	2.95	2.23	2.19	200	0.72	0.76	市政	
YSE51	YSE53	PVC		雨水井	21342.55	40816.83	2.95	2.31	2.19	200	0.64	0.76	市政	
YSE53	YSE51	PVC		雨水篦	21340.45	40815.11	2.93	2.31		200	0.62		市政	
YSE54	YSE46	PVC		雨水篦	21340.34	40810.00	3.00	1.93		200	1.07		市政	
YSE57	YSE50	砼		雨水井	21333.86	40816.97	2.96	1.62	1.57	400	1.34	1.39	市政	
YSE57	YSE64	砼		雨水井	21333.86	40816.97	2.96	1.63	1.57	400	1.33	1.39	市政	
YSE58	YSE59	PVC		雨水篦	21334.26	40810.19	2.92	1.90		200	1.02		市政	
YSE59	YSE58	PVC	三通	雨水篦	21328.42	40810.32	2.91	1.85		200	1.06		市政	
YSE59	YSE60	PVC	三通	雨水篦	21328.42	40810.32	2.91	1.85		200	1.06		市政	
YSE59	YSE67	PVC	三通	雨水篦	21328.42	40810.32	2.91	1.85		200	1.06		市政	
YSE60	YSE59	PVC	三通	雨水井	21328.61	40812.09	2.93	1.82	1.67	200	1.11	1.26	市政	
YSE60	YSE64	PVC	三通	雨水井	21328.61	40812.09	2.93	1.72	1.67	200	1.21	1.26	市政	
YSE60	YSE61	PVC	三通	雨水井	21328.61	40812.09	2.93	1.81	1.67	200	1.12	1.26	市政	
YSE61	YSE60	PVC		雨水篦	21328.54	40815.47	2.94	2.00		200	0.94		市政	
YSE61	YSE66	PVC		雨水篦	21328.54	40815.47	2.94	2.00		200	0.94		市政	
YSE62	YSE63	PVC		雨水井	21327.65	40817.63	2.95	2.68	2.60	100	0.27	0.35	市政	
YSE63	YSE62	PVC		雨水井	21325.16	40817.43	2.92	2.59	2.27	100	0.33	0.65	市政	
YSE63	YSE64	PVC		雨水井	21325.16	40817.43	2.92	2.38	2.27	200	0.54	0.65	市政	
YSE64	YSE57	砼	四通	雨水井	21324.56	40817.36	2.95	1.63	1.56	400	1.32	1.39	市政	
YSE64	YSE60	PVC	四通	雨水井	21324.56	40817.36	2.95	1.69	1.56	200	1.26	1.39	市政	
YSE64	YSE63	PVC	四通	雨水井	21324.56	40817.36	2.95	2.34	1.56	200	0.61	1.39	市政	
YSE64	YSE71	砼	四通	雨水井	21324.56	40817.36	2.95	1.63	1.56	400	1.32	1.39	市政	
YSE66	YSE61	PVC		雨水篦	21317.46	40815.83	2.93	2.05		200	0.88		市政	
YSE67	YSE59	PVC		雨水篦	21317.25	40810.67	2.91	1.89		200	1.02		市政	
YSE71	YSE64	砼	三通	雨水井	21312.75	40817.79	2.89	1.55	1.50	400	1.34	1.39	市政	
YSE71	YSE72	砼	三通	雨水井	21312.75	40817.79	2.89	1.54	1.50	400	1.35	1.39	市政	
YSE71	YSE73	PVC	三通	雨水井	21312.75	40817.79	2.89	1.58	1.50	200	1.31	1.39	市政	
YSE72	YSE71	砼		雨水井	21307.82	40817.96	2.85	1.52	2.49	400	1.33	0.36	市政	
YSE72	YSE79	砼		雨水井	21307.82	40817.96	2.85	1.53	2.49	400	1.32	0.36	市政	
YSE73	YSE71	PVC		雨水井	21312.57	40812.67	2.87	1.58	1.56	200	1.29	1.31	市政	
YSE73	YSE74	PVC		雨水井	21312.57	40812.67	2.87	1.62	1.56	200	1.25	1.31	市政	
YSE74	YSE73	PVC	非测区		21312.54	40807.82	2.94	1.71		200	1.23		市政	
YSE75	YSE78	PVC		雨水篦	21304.63	40816.19	2.87	1.98		200	0.89		市政	
YSE76	YSE78	PVC	三通	雨水篦	21304.70	40811.06	2.89	1.83		200	1.06		市政	
YSE76	YSE77	PVC	三通	雨水篦	21304.70	40811.06	2.89	1.83		200	1.06		市政	
YSE76	YSE84	PVC	三通	雨水篦	21304.70	40811.06	2.89	1.83		200	1.06		市政	
YSE77	YSE76	PVC		雨水篦	21310.60	40810.80	2.88	1.90		200	0.98		市政	
YSE78	YSE75	PVC	三通	雨水井	21304.72	40812.89	2.88	1.93	1.69	200	0.95	1.19	市政	
YSE78	YSE76	PVC	三通	雨水井	21304.72	40812.89	2.88	1.76	1.69	200	1.12	1.19	市政	
YSE78	YSE79	PVC	三通	雨水井	21304.72	40812.89	2.88	1.76	1.69	200	1.12	1.19	市政	
YSE79	YSE72	砼	四通	雨水井	21297.71	40818.15	2.82	1.11	1.04	400	1.71	1.78	市政	
YSE79	YSE78	PVC	四通	雨水井	21297.71	40818.15	2.82	1.58	1.04	200	1.24	1.78	市政	
YSE79	YSE93	砼	四通	雨水井	21297.71	40818.15	2.82	1.08	1.04	400	1.74	1.78	市政	
YSE79	YSE80	PVC	四通	雨水井	21297.71	40818.15	2.82	2.07	1.04	200	0.75	1.78	市政	
YSE79	YSE81	PVC	四通	雨水井	21297.71	40818.15	2.82	2.08	1.04	200	0.74	1.78	市政	
YSE80	YSE79	PVC		雨水井	21299.48	40818.42	2.93	2.22	2.17	200	0.71	0.76	市政	
YSE81	YSE79	PVC		雨水井	21293.65	40818.34	2.86	2.17	2.12	200	0.69	0.74	市政	
YSE81	YSE83	PVC		雨水井	21293.65	40818.34	2.86	2.18	2.12	200	0.68	0.74	市政	
YSE83	YSE81	PVC		雨水篦	21292.65	40816.61	2.87	2.25		200	0.62		市政	
YSE84	YSE76	PVC		雨水篦	21292.62	40811.46	2.92	1.98		200	0.94		市政	
YSE84	YSE87	PVC		雨水篦	21292.62	40811.46	2.92	1.98		200	0.94		市政	
YSE87	YSE84	PVC		雨水篦	21286.45	40811.62	2.91	2.00		200	0.91		市政	
YSE87	YSE88	PVC		雨水篦	21286.45	40811.62	2.91	2.00		200	0.91		市政	

地下管线点成果表

雨水

管线点号	连接点号	材质	管线点类别		平面坐标(m)		高程(m)			管径或断面尺寸(mm)	埋深(m)	井底埋深(m)	权属单位	备注
			特征	附属物	X	Y	地面	管底(沟底)	井底					
YSE88	YSE87	PVC	三通	雨水篦	21281.64	40811.84	2.92	1.87		200	1.05		市政	
YSE88	YSE89	PVC	三通	雨水篦	21281.64	40811.84	2.92	1.87		200	1.05		市政	
YSE88	YSE94	PVC	三通	雨水篦	21281.64	40811.84	2.92	1.87		200	1.05		市政	
YSE89	YSE88	PVC	三通	雨水井	21281.60	40813.64	2.91	1.79	1.79	200	1.12	1.12	市政	
YSE89	YSE93	PVC	三通	雨水井	21281.60	40813.64	2.91	1.85	1.79	200	1.06	1.12	市政	
YSE89	YSE91	PVC	三通	雨水井	21281.60	40813.64	2.91	1.85	1.79	200	1.06	1.12	市政	
YSE91	YSE89	PVC		雨水篦	21281.80	40816.94	2.97	2.20		200	0.77		市政	
YSE91	YSE92	PVC		雨水篦	21281.80	40816.94	2.97	2.55		100	0.42		市政	
YSE92	YSE91	PVC		雨水井	21285.15	40818.85	2.97	2.61	2.54	100	0.36	0.43	市政	
YSE93	YSE105	PVC	四通	雨水篦	21279.21	40818.59	2.92	2.24		200	0.68		市政	
YSE93	YSE79	砼	四通	雨水篦	21279.21	40818.59	2.92	1.07		400	1.85		市政	
YSE93	YSE89	PVC	四通	雨水篦	21279.21	40818.59	2.92	1.81		200	1.11		市政	
YSE93	YSE97	砼	四通	雨水篦	21279.21	40818.59	2.92	1.07		400	1.85		市政	
YSE94	YSE88	PVC		雨水篦	21268.30	40812.29	2.92	1.91		200	1.01		市政	
YSE95	YSE98	PVC		雨水篦	21261.40	40812.55	2.83	1.86		200	0.97		市政	
YSE95	YSE96	PVC		雨水篦	21261.40	40812.55	2.83	1.99		200	0.84		市政	
YSE96	YSE95	PVC	非测区		21261.18	40810.24	2.77	1.96		200	0.81		市政	
YSE97	YSE93	砼	三通	雨水篦	21263.46	40819.09	2.86	0.95		400	1.91		市政	
YSE97	YSE102	砼	三通	雨水篦	21263.46	40819.09	2.86	0.95		600	1.91		市政	
YSE97	YSE98	砼	三通	雨水篦	21263.46	40819.09	2.86	1.35		400	1.51		市政	
YSE98	YSE95	PVC	三通		21262.16	40812.50	2.81	1.36		200	1.45		市政	
YSE98	YSE97	砼	三通		21262.16	40812.50	2.81	1.36		400	1.45		市政	
YSE98	YSE99	砼	三通		21262.16	40812.50	2.81	1.36		400	1.45		市政	
YSE99	YSE98	砼	进墙		21261.81	40810.26	2.79	1.40		400	1.39		市政	
YSE100	YSE101	PVC		雨水篦	21245.54	40809.63	2.55	1.86		200	0.69		市政	
YSE101	YSE100	PVC		雨水篦	21245.41	40820.05	2.55	1.64		200	0.91		市政	
YSE101	YSE102	PVC		雨水篦	21245.41	40820.05	2.55	1.51		300	1.04		市政	
YSE102	YSE101	PVC	三通	雨水井	21249.87	40819.99	2.57	1.51	0.26	300	1.06	2.31	市政	
YSE102	YSE103	砼	三通	雨水井	21249.87	40819.99	2.57	0.32	0.26	600	2.25	2.31	市政	
YSE102	YSE97	砼	三通	雨水井	21249.87	40819.99	2.57	0.34	0.26	600	2.23	2.31	市政	
YSE103	YSE102	砼	非测区		21229.70	40833.54	2.59	0.27		600	2.32		市政	
YSE104	YSE105	PVC		雨水篦	21266.72	40836.56	3.07	2.76		100	0.31		市政	
YSE105	YSE104	PVC	三通	雨水篦	21279.27	40836.14	3.07	2.66		100	0.41		市政	
YSE105	YSE93	PVC	三通	雨水篦	21279.27	40836.14	3.07	2.26		200	0.81		市政	
YSE105	YSE109	PVC	三通	雨水篦	21279.27	40836.14	3.07	2.46		200	0.61		市政	
YSE108	YSE109	PVC		雨水篦	21290.76	40835.98	3.01	2.67		100	0.34		市政	
YSE109	YSE108	PVC		雨水篦	21292.77	40835.79	2.83	2.57		100	0.26		市政	
YSE109	YSE105	PVC		雨水篦	21292.77	40835.79	2.83	2.48		200	0.35		市政	
YSE111	YSE112	PVC		雨水篦	21263.11	40854.64	2.98	2.32		200	0.66		市政	
YSE112	YSE111	PVC	出水口		21263.34	40860.54	2.68	1.93		200	0.75		市政	
YSE113	YSE117	砼	四通	雨水井	21380.94	40836.13	2.74	0.70	0.63	400	2.04	2.11	市政	
YSE113	YSE115	砼	四通	雨水井	21380.94	40836.13	2.74	0.71	0.63	400	2.03	2.11	市政	
YSE113	YSE114	砼	四通	雨水井	21380.94	40836.13	2.74	0.68	0.63	400	2.06	2.11	市政	
YSE113	YSE23	砼	四通	雨水井	21380.94	40836.13	2.74	0.90	0.63	400	1.84	2.11	市政	
YSE114	YSE113	砼	出水口		21381.94	40841.09	1.12	-0.63		400	1.75		市政	
YSE115	YSE113	砼		雨水篦	21372.03	40837.92	2.67	0.85		400	1.82		市政	
YSE116	YSE23	砼	转折点		21378.87	40816.88	2.92	1.36		400	1.56		市政	
YSE116	YSE15	砼	转折点		21378.87	40816.88	2.92	1.36		400	1.56		市政	
YSE117	YSE113	砼		雨水篦	21394.15	40832.65	2.66	0.91		400	1.75		市政	
YSE118	YSE122	砼		雨水篦	21405.45	40830.30	2.56	0.91		300	1.65		市政	
YSE119	YSE122	砼		雨水篦	21420.42	40827.72	2.61	1.09		300	1.52		市政	
YSE119	YSE120	砼		雨水篦	21420.42	40827.72	2.61	1.09		300	1.52		市政	
YSE120	YSE119	砼	预留口		21419.83	40824.56	2.61	1.16		300	1.45		市政	
YSE121	YSE122	砼		雨水井	21411.86	40818.04	2.71	0.87	0.83	600	1.84	1.88	市政	
YSE121	YSE1	砼		雨水井	21411.86	40818.04	2.71	0.87	0.83	400	1.84	1.88	市政	
YSE122	YSE118	砼	四通	雨水井	21413.01	40829.94	2.57	0.85	0.62	300	1.72	1.95	市政	
YSE122	YSE119	砼	四通	雨水井	21413.01	40829.94	2.57	0.89	0.62	300	1.68	1.95	市政	
YSE122	YSE121	砼	四通	雨水井	21413.01	40829.94	2.57	0.69	0.62	600	1.88	1.95	市政	
YSE122	YSE123	砼	四通	雨水井	21413.01	40829.94	2.57	0.66	0.62	600	1.91	1.95	市政	
YSE123	YSE122	砼	出水口		21413.76	40834.50	1.15	-0.52		600	1.67		市政	
YSE127	YSE128	砼	出水口		21386.23	40839.92	1.51	1.18		300	0.33		市政	
YSE128	YSE127	砼	预留口		21385.78	40836.07	2.80	1.35		300	1.45		市政	
YSE129	YSE131	PVC		雨水井	21357.77	40836.68	2.84	2.27	1.78	150	0.57	1.06	市政	
YSE129	YSE130	PVC		雨水井	21357.77	40836.68	2.84	2.08	1.78	300	0.76	1.06	市政	
YSE130	YSE129	PVC	出水口		21359.11	40844.93	2.93	2.60		300	0.33		市政	

地下管线点成果表

雨水

管线点号	连接点号	材质	管线点类别		平面坐标(m)		高程(m)			管径或断面尺寸(mm)	埋深(m)	井底埋深(m)	权属单位	备注
			特征	附属物	X	Y	地面	管底(沟底)	井底					
YSE131	YSE129	PVC	转折点		21356.97	40830.59	2.82	2.30		150	0.52		市政	
YSE131	YSE132	砼	转折点		21356.97	40830.59	2.82	2.40		200X400	0.42		市政	方沟
YSE132	YSE131	砼	转折点		21354.22	40831.04	2.85	2.38		200X400	0.47		市政	方沟
YSE132	YSE133	砼	转折点		21354.22	40831.04	2.85	2.38		200X400	0.47		市政	方沟
YSE133	YSE132	砼	转折点		21353.50	40828.69	2.69	2.23		200X400	0.46		市政	方沟
YSE133	YSE134	砼	转折点		21353.50	40828.69	2.69	2.23		200X300	0.46		市政	方沟
YSE134	YSE133	砼	预留口		21337.22	40831.44	2.77	2.44		200X300	0.33		市政	方沟
YSE135	YSE136	PVC		立管	21335.28	40833.04	3.08	2.98		100	0.10		市政	
YSE136	YSE135	PVC	转折点		21334.37	40830.87	2.80	2.49		100	0.31		市政	
YSE136	YSE137	砼	转折点		21334.37	40830.87	2.80	2.49		250X300	0.31		市政	方沟
YSE137	YSE136	砼	三通		21327.32	40832.17	2.93	2.60		250X300	0.33		市政	方沟
YSE137	YSE139	砼	三通		21327.32	40832.17	2.93	2.60		250X300	0.33		市政	方沟
YSE137	YSE138	PVC	三通		21327.32	40832.17	2.93	2.60		100	0.33		市政	
YSE138	YSE137	PVC		立管	21327.74	40834.52	3.23	3.13		100	0.10		市政	
YSE139	YSE137	砼	三通		21319.97	40833.34	2.93	2.58		250X300	0.35		市政	方沟
YSE139	YSE141	砼	三通		21319.97	40833.34	2.93	2.58		250X300	0.35		市政	方沟
YSE139	YSE140	PVC	三通		21319.97	40833.34	2.93	2.58		100	0.35		市政	
YSE140	YSE139	PVC		立管	21318.64	40836.44	3.10	3.00		100	0.10		市政	
YSE141	YSE139	砼	三通		21310.06	40834.83	2.90	2.56		250X300	0.34		市政	方沟
YSE141	YSE143	砼	三通		21310.06	40834.83	2.90	2.56		250X300	0.34		市政	方沟
YSE141	YSE142	PVC	三通		21310.06	40834.83	2.90	2.56		100	0.34		市政	
YSE142	YSE141	PVC		立管	21310.77	40837.93	3.11	3.01		100	0.10		市政	
YSE143	YSE141	砼	三通		21302.39	40836.00	2.94	2.42		250X300	0.52		市政	方沟
YSE143	YSE145	砼	三通		21302.39	40836.00	2.94	2.42		250X500	0.52		市政	方沟
YSE143	YSE144	PVC	三通		21302.39	40836.00	2.94	2.42		100	0.52		市政	
YSE144	YSE143	PVC		立管	21303.28	40839.62	3.22	3.12		100	0.10		市政	
YSE145	YSE143	砼	转折点		21295.27	40837.08	2.94	2.40		250X500	0.54		市政	方沟
YSE145	YSE146	砼	转折点		21295.27	40837.08	2.94	2.40		250X500	0.54		市政	方沟
YSE146	YSE145	砼	转折点		21294.06	40841.44	2.87	2.34		250X500	0.53		市政	方沟
YSE146	YSE147	砼	转折点		21294.06	40841.44	2.87	2.34		250X500	0.53		市政	方沟
YSE147	YSE146	砼	转折点		21294.26	40849.84	2.91	2.35		250X500	0.56		市政	方沟
YSE147	YSE148	砼	转折点		21294.26	40849.84	2.91	2.35		250X500	0.56		市政	方沟
YSE148	YSE147	砼	三通	雨水井	21294.98	40849.96	2.98	2.37	2.06	250X500	0.61	0.92	市政	方沟
YSE148	YSE149	PVC	三通	雨水井	21294.98	40849.96	2.98	2.22	2.06	300	0.76	0.92	市政	
YSE148	YSE150	砼	三通	雨水井	21294.98	40849.96	2.98	2.62	2.06	200X300	0.36	0.92	市政	方沟
YSE149	YSE148	PVC	出水口		21296.02	40863.10	3.39	2.19		300	1.20		市政	
YSE150	YSE148	砼	预留口		21309.30	40846.94	2.95	2.62		200X300	0.33		市政	方沟
YSE151	YSE152	砼	预留口		21310.71	40846.64	2.93	2.66		200X200	0.27		市政	方沟
YSE152	YSE151	砼	转折点		21314.88	40845.86	2.95	2.64		200X200	0.31		市政	方沟
YSE152	YSE153	砼	转折点		21314.88	40845.86	2.95	2.64		200X200	0.31		市政	方沟
YSE153	YSE152	砼	转折点		21315.16	40847.27	2.91	2.59		200X200	0.32		市政	方沟
YSE153	YSE154	砼	转折点		21315.16	40847.27	2.91	2.59		200X300	0.32		市政	方沟
YSE154	YSE153	砼	转折点		21327.49	40844.75	2.96	2.60		200X300	0.36		市政	方沟
YSE154	YSE155	砼	转折点		21327.49	40844.75	2.96	2.60		200X300	0.36		市政	方沟
YSE155	YSE154	砼	转折点		21327.18	40843.25	2.94	2.57		200X300	0.37		市政	方沟
YSE155	YSE156	砼	转折点		21327.18	40843.25	2.94	2.57		200X300	0.37		市政	方沟
YSE156	YSE155	砼	三通	雨水井	21343.43	40839.75	2.84	2.21	1.99	200X300	0.63	0.85	市政	方沟
YSE156	YSE158	PVC	三通	雨水井	21343.43	40839.75	2.84	2.09	1.99	300	0.75	0.85	市政	
YSE156	YSE157	PVC	三通	雨水井	21343.43	40839.75	2.84	2.12	1.99	150	0.72	0.85	市政	
YSE157	YSE156	PVC	预留口		21343.08	40837.81	2.80	2.16		150	0.64		市政	
YSE158	YSE156	PVC	出水口		21345.10	40847.97	2.92	1.51		300	1.41		市政	
YSN1	YSN85	砼	三通	雨水井	21462.24	40880.68	4.38	-1.27	-1.33	1200	5.65	5.71	市政	
YSN1	YSN2	PVC	三通	雨水井	21462.24	40880.68	4.38	3.25	-1.33	300	1.13	5.71	市政	
YSN1	YSN3	PVC	三通	雨水井	21462.24	40880.68	4.38	1.77	-1.33	300	2.61	5.71	市政	
YSN1	YSN4X	砼	三通	雨水井	21462.24	40880.68	4.38	-1.25	-1.33	1200	5.63	5.71	市政	
YSN2	YSN1	PVC		雨水篦	21464.64	40880.28	4.35	3.43		300	0.92		市政	
YSN3	YSN1	PVC		雨水篦	21467.39	40880.54	2.73	2.20		300	0.53		市政	
YSN4X	YSN1	砼		雨水井	21466.36	40896.11	4.15	-0.16	-0.22	1200	4.31	4.37	市政	打不开
YSN4X	YSN5	砼		雨水井	21466.36	40896.11	4.15	-0.10	-0.22	1200	4.25	4.37	市政	打不开
YSN5	YSN4X	砼	三通	雨水井	21465.56	40906.63	3.89	-0.06	-0.11	1200	3.94	3.99	市政	
YSN5	YSN6	砼	三通	雨水井	21465.56	40906.63	3.89	2.56	-0.11	300	1.33	3.99	市政	
YSN5	YSN7	砼	三通	雨水井	21465.56	40906.63	3.89	-0.05	-0.11	1200	3.93	3.99	市政	
YSN6	YSN5	砼		雨水篦	21467.94	40909.44	3.75	2.67		300	1.08		市政	
YSN7	YSN5	砼	非测区		21468.03	40931.41	3.30	0.30		1200	3.00		市政	
YSN9	YSN11	PVC		雨水篦	21301.05	40912.58	3.49	3.06		150	0.43		市政	

地下管线点成果表

雨水

管线点号	连接点号	材质	管线点类别		平面坐标(m)		高程(m)			管径或断面尺寸(mm)	埋深(m)	井底埋深(m)	权属单位	备注
			特征	附属物	X	Y	地面	管底(沟底)	井底					
YSN10	YSN11	PVC		雨水篦	21299.31	40907.87	3.53	3.12		150	0.41		市政	
YSN11	YSN10	PVC	三通	雨水井	21300.44	40908.02	3.53	3.10	1.60	150	0.43	1.93	市政	
YSN11	YSN12	PVC	三通	雨水井	21300.44	40908.02	3.53	1.72	1.60	400	1.81	1.93	市政	
YSN11	YSN9	PVC	三通	雨水井	21300.44	40908.02	3.53	3.08	1.60	150	0.45	1.93	市政	
YSN12	YSN11	PVC	四通	雨水井	21324.61	40906.10	3.56	1.64	1.53	400	1.92	2.03	市政	
YSN12	YSN15	PVC	四通	雨水井	21324.61	40906.10	3.56	1.63	1.53	400	1.93	2.03	市政	
YSN12	YSN13	PVC	四通	雨水井	21324.61	40906.10	3.56	3.05	1.53	150	0.51	2.03	市政	
YSN12	YSN14	PVC	四通	雨水井	21324.61	40906.10	3.56	2.91	1.53	150	0.65	2.03	市政	
YSN13	YSN12	PVC		雨水篦	21324.98	40905.00	3.59	3.16		150	0.43		市政	
YSN14	YSN12	PVC		雨水篦	21319.23	40910.53	3.52	3.00		150	0.52		市政	
YSN15	YSN12	PVC	四通	雨水井	21334.61	40905.15	3.41	1.49	1.33	400	1.92	2.08	市政	
YSN15	YSN23	PVC	四通	雨水井	21334.61	40905.15	3.41	1.37	1.33	500	2.04	2.08	市政	
YSN15	YSN16	PVC	四通	雨水井	21334.61	40905.15	3.41	2.37	1.33	150	1.04	2.08	市政	
YSN15	YSN17	PVC	四通	雨水井	21334.61	40905.15	3.41	1.48	1.33	500	1.93	2.08	市政	
YSN16	YSN15	PVC	入水口		21337.26	40904.68	3.42	2.46		150	0.96		市政	
YSN17	YSN15	PVC	三通	雨水井	21334.38	40895.83	3.44	1.59	1.52	500	1.85	1.92	市政	
YSN17	YSN25	PVC	三通	雨水井	21334.38	40895.83	3.44	2.99	1.52	150	0.45	1.92	市政	
YSN17	YSN26	PVC	三通	雨水井	21334.38	40895.83	3.44	1.62	1.52	400	1.82	1.92	市政	
YSN18	YSN21	PVC	三通	雨水井	21336.84	40902.50	3.45	2.02	1.96	200	1.43	1.49	市政	
YSN18	YSN19	PVC	三通	雨水井	21336.84	40902.50	3.45	2.28	1.96	200	1.17	1.49	市政	
YSN18	YSN24	PVC	三通	雨水井	21336.84	40902.50	3.45	2.04	1.96	100	1.41	1.49	市政	
YSN19	YSN18	PVC	预留口		21336.46	40899.35	3.36	2.31		200	1.05		市政	
YSN20	YSN21	PVC		雨水篦	21338.06	40916.31	3.19	2.76		150	0.43		市政	
YSN21	YSN100	PVC	四通	雨水井	21339.31	40928.78	3.00	1.85	1.79	200	1.15	1.21	市政	
YSN21	YSN18	PVC	四通	雨水井	21339.31	40928.78	3.00	1.85	1.79	200	1.15	1.21	市政	
YSN21	YSN20	PVC	四通	雨水井	21339.31	40928.78	3.00	2.58	1.79	150	0.42	1.21	市政	
YSN21	YSN22	PVC	四通	雨水井	21339.31	40928.78	3.00	2.10	1.79	150	0.90	1.21	市政	
YSN22	YSN21	PVC	进墙		21339.13	40915.94	3.35	2.70		150	0.65		市政	
YSN23	YSN15	PVC	非测区		21337.31	40931.72	3.02	0.92		500	2.10		市政	
YSN24	YSN18	PVC		立管	21352.96	40900.63	3.55	3.42		100	0.13		市政	
YSN25	YSN17	PVC		雨水篦	21331.03	40894.68	3.42	3.00		150	0.42		市政	
YSN26	YSN17	PVC	四通	雨水井	21349.48	40891.95	3.18	1.65	1.56	400	1.53	1.62	市政	
YSN26	YSN27	PVC	四通	雨水井	21349.48	40891.95	3.18	2.40	1.56	150	0.78	1.62	市政	
YSN26	YSN28	PVC	四通	雨水井	21349.48	40891.95	3.18	2.48	1.56	150	0.70	1.62	市政	
YSN26	YSN30	PVC	四通	雨水井	21349.48	40891.95	3.18	1.67	1.56	400	1.51	1.62	市政	
YSN27	YSN26	PVC	预留口		21349.21	40890.41	3.18	2.48		150	0.70		市政	
YSN28	YSN26	PVC		雨水篦	21351.12	40893.06	3.16	2.64		150	0.52		市政	
YSN28	YSN29	PVC		雨水篦	21351.12	40893.06	3.16	2.66		150	0.50		市政	
YSN29	YSN28	PVC	入水口		21349.85	40893.76	3.13	2.67		150	0.46		市政	
YSN30	YSN26	PVC	四通	雨水井	21371.23	40888.00	3.00	1.58	1.47	400	1.42	1.53	市政	
YSN30	YSN31	PVC	四通	雨水井	21371.23	40888.00	3.00	2.23	1.47	150	0.77	1.53	市政	
YSN30	YSN32	PVC	四通	雨水井	21371.23	40888.00	3.00	2.27	1.47	150	0.73	1.53	市政	
YSN30	YSN33	PVC	四通	雨水井	21371.23	40888.00	3.00	1.59	1.47	400	1.41	1.53	市政	
YSN31	YSN30	PVC	预留口		21372.06	40886.37	2.96	2.36		150	0.60		市政	
YSN32	YSN30	PVC		雨水篦	21378.50	40890.19	2.95	2.40		150	0.55		市政	
YSN33	YSN30	PVC		雨水井	21389.33	40886.94	3.17	1.79	1.78	400	1.38	1.39	市政	
YSN34	YSN35	PVC	三通		21372.29	40894.69	3.14	2.84		100	0.30		市政	
YSN34	YSN56	砼	三通		21372.29	40894.69	3.14	2.76		200X200	0.38		市政	方沟
YSN34	YSN54	砼	三通		21372.29	40894.69	3.14	2.76		200X200	0.38		市政	方沟
YSN35	YSN34	PVC		雨水篦	21372.14	40894.16	3.15	2.68		100	0.47		市政	
YSN35	YSN36	PVC		雨水篦	21372.14	40894.16	3.15	2.42		200	0.73		市政	
YSN36	YSN35	PVC		雨水井	21372.86	40892.85	3.15	2.42	2.27	200	0.73	0.88	市政	
YSN36	YSN57X	PVC		雨水井	21372.86	40892.85	3.15	2.33	2.27	200	0.82	0.88	市政	
YSN36	YSN37	PVC		雨水井	21372.86	40892.85	3.15	2.63	2.27	100	0.52	0.88	市政	
YSN37	YSN36	PVC	转折点		21368.14	40893.02	3.20	2.74		100	0.46		市政	
YSN37	YSN38	PVC	转折点		21368.14	40893.02	3.20	2.74		100	0.46		市政	
YSN38	YSN37	PVC		立管	21368.73	40899.09	3.18	3.05		100	0.13		市政	
YSN54	YSN55	砼	转折点		21375.10	40917.58	3.17	2.85		200X200	0.32		市政	方沟
YSN54	YSN34	砼	转折点		21375.10	40917.58	3.17	2.85		200X200	0.32		市政	方沟
YSN55	YSN54	砼	转折点		21383.76	40916.48	3.05	2.74		200X200	0.31		市政	方沟
YSN55	YSN56	砼	转折点		21383.76	40916.48	3.05	2.74		200X200	0.31		市政	方沟
YSN56	YSN55	砼	三通		21380.79	40893.72	3.13	2.78		200X200	0.35		市政	方沟
YSN56	YSN34	砼	三通		21380.79	40893.72	3.13	2.78		200X200	0.35		市政	方沟
YSN56	YSN59	PVC	三通		21380.79	40893.72	3.13	2.78		100	0.35		市政	
YSN57X	YSN36	PVC	三通	雨水井	21380.42	40892.46	3.16	2.30	2.14	200	0.86	1.02	市政	打不开

地下管线点成果表

污水

管线点号	连接点号	材质	管线点类别		平面坐标(m)		高程(m)			管径或断面尺寸(mm)	埋深(m)	井底埋深(m)	权属单位	备注
			特征	附属物	X	Y	地面	管底(沟底)	井底					
WSE17	WSE125	PVC	四通	窨井	21395.29	40816.86	2.87	1.49	1.46	300	1.38	1.41	市政	
WSE17	WSE27	PVC	四通	窨井	21395.29	40816.86	2.87	1.50	1.46	300	1.37	1.41	市政	
WSE17	WSE19	PVC	四通	窨井	21395.29	40816.86	2.87	1.52	1.46	300	1.35	1.41	市政	
WSE17	WSE18	PVC	四通	窨井	21395.29	40816.86	2.87	1.83	1.46	150	1.04	1.41	市政	
WSE18	WSE17	PVC	进墙		21395.79	40813.20	3.05	2.19		150	0.86		市政	
WSE19	WSE17	PVC		窨井	21400.29	40812.08	2.84	1.48	1.45	300	1.36	1.39	市政	
WSE19	WSE20	PVC		窨井	21400.29	40812.08	2.84	1.51	1.45	300	1.33	1.39	市政	
WSE20	WSE19	PVC	非测区		21399.92	40793.92	2.85	1.54		300	1.31		市政	
WSE27	WSE37	PVC	四通	窨井	21374.11	40817.75	2.94	1.93	1.55	100	1.01	1.39	市政	
WSE27	WSE17	PVC	四通	窨井	21374.11	40817.75	2.94	1.59	1.55	300	1.35	1.39	市政	
WSE27	WSE28	PVC	四通	窨井	21374.11	40817.75	2.94	1.60	1.55	300	1.34	1.39	市政	
WSE27	WSE36	PVC	四通	窨井	21374.11	40817.75	2.94	1.59	1.55	300	1.35	1.39	市政	
WSE28	WSE27	PVC		窨井	21368.06	40816.74	2.92	1.73	1.71	300	1.19	1.21	市政	
WSE28	WSE29	PVC		窨井	21368.06	40816.74	2.92	1.74	1.71	300	1.18	1.21	市政	
WSE29	WSE28	PVC		窨井	21367.99	40814.36	2.93	1.77	1.75	300	1.16	1.18	市政	
WSE29	WSE30	PVC		窨井	21367.99	40814.36	2.93	1.81	1.75	300	1.12	1.18	市政	
WSE30	WSE29	PVC		窨井	21367.94	40812.43	2.93	1.84	1.82	300	1.09	1.11	市政	
WSE30	WSE31	PVC		窨井	21367.94	40812.43	2.93	1.85	1.82	300	1.08	1.11	市政	
WSE31	WSE30	PVC		窨井	21367.82	40810.16	2.89	1.82	1.82	300	1.07	1.07	市政	
WSE31	WSE45	PVC		窨井	21367.82	40810.16	2.89	1.87	1.82	300	1.02	1.07	市政	
WSE36	WSE27	PVC	非测区		21373.54	40801.54	2.91	1.60		300	1.31		市政	
WSE37	WSE27	PVC	进墙		21375.53	40805.81	2.98	2.06		100	0.92		市政	
WSE44	WSE45	PVC		窨井	21357.21	40816.34	2.95	2.28	2.24	200	0.67	0.71	市政	
WSE45	WSE44	PVC	三通	窨井	21353.37	40810.54	2.88	2.06	1.91	200	0.82	0.97	市政	
WSE45	WSE55	PVC	三通	窨井	21353.37	40810.54	2.88	1.95	1.91	300	0.93	0.97	市政	
WSE45	WSE31	PVC	三通	窨井	21353.37	40810.54	2.88	1.93	1.91	300	0.95	0.97	市政	
WSE52	WSE55	PVC		窨井	21341.98	40816.84	2.96	2.29	2.25	200	0.67	0.71	市政	
WSE55	WSE45	PVC	三通	窨井	21336.19	40811.29	2.94	1.99	1.96	300	0.95	0.98	市政	
WSE55	WSE52	PVC	三通	窨井	21336.19	40811.29	2.94	2.03	1.96	200	0.91	0.98	市政	
WSE55	WSE56	PVC	三通	窨井	21336.19	40811.29	2.94	2.00	1.96	300	0.94	0.98	市政	
WSE56	WSE55	PVC	非测区		21335.87	40807.32	3.12	2.21		300	0.91		市政	
WSE65	WSE68	PVC		窨井	21321.90	40817.13	2.95	2.31	2.29	200	0.64	0.66	市政	
WSE68	WSE65	PVC	四通	窨井	21315.23	40811.81	2.90	1.98	1.94	200	0.92	0.96	市政	
WSE68	WSE85	PVC	四通	窨井	21315.23	40811.81	2.90	1.98	1.94	300	0.92	0.96	市政	
WSE68	WSE69	PVC	四通	窨井	21315.23	40811.81	2.90	1.97	1.94	300	0.93	0.96	市政	
WSE68	WSE70	PVC	四通	窨井	21315.23	40811.81	2.90	1.99	1.94	200	0.91	0.96	市政	
WSE69	WSE68	PVC	非测区		21314.95	40807.73	2.93	1.98		300	0.95		市政	
WSE70	WSE68	PVC		窨井	21307.27	40817.95	2.86	2.21	2.14	200	0.65	0.72	市政	
WSE82	WSE85	PVC		窨井	21293.08	40818.36	2.87	2.20	2.16	200	0.67	0.71	市政	
WSE85	WSE68	PVC	三通	窨井	21291.43	40812.51	2.89	2.08	2.03	300	0.81	0.86	市政	
WSE85	WSE82	PVC	三通	窨井	21291.43	40812.51	2.89	2.17	2.03	200	0.72	0.86	市政	
WSE85	WSE90	PVC	三通	窨井	21291.43	40812.51	2.89	2.11	2.03	200	0.78	0.86	市政	
WSE85	WSE86	PVC	三通	窨井	21291.43	40812.51	2.89	2.08	2.03	300	0.81	0.86	市政	
WSE86	WSE85	PVC	非测区		21291.12	40808.19	3.16	2.40		300	0.76		市政	
WSE90	WSE85	PVC		窨井	21279.63	40813.06	2.90	2.09	2.08	200	0.81	0.82	市政	
WSE90	WSE110X	PVC		窨井	21279.63	40813.06	2.90	2.11	2.08	200	0.79	0.82	市政	
WSE106	WSE110X	PVC		窨井	21289.31	40836.03	3.01	2.64		100	0.37		市政	
WSE106	WSE107	PVC		窨井	21289.31	40836.03	3.01	2.80		100	0.21		市政	
WSE107	WSE106	PVC		立管	21289.48	40837.86	3.01	2.91		100	0.10		市政	
WSE110X	WSE90	PVC	三通	窨井	21279.58	40834.83	2.96	2.16	2.11	200	0.80	0.85	市政	打不开
WSE110X	WSE106	PVC	三通	窨井	21279.58	40834.83	2.96	2.51	2.11	100	0.45	0.85	市政	打不开
WSE110X	WSE126	PVC	三通	窨井	21279.58	40834.83	2.96	2.41	2.11	150	0.55	0.85	市政	打不开
WSE124	WSN86	PVC	三通	窨井	21413.71	40824.51	2.70	-7.50	-7.62	1000	10.20	10.32	市政	
WSE124	WSN93	PVC	三通	窨井	21413.71	40824.51	2.70	-7.50	-7.62	1000	10.20	10.32	市政	
WSE124	WSE125	PVC	三通	窨井	21413.71	40824.51	2.70	1.34	-7.62	300	1.36	10.32	市政	
WSE125	WSE124	PVC		窨井	21395.75	40824.68	2.75	1.44	1.42	300	1.31	1.33	市政	
WSE125	WSE17	PVC		窨井	21395.75	40824.68	2.75	1.49	1.42	300	1.26	1.33	市政	
WSE126	WSE110X	PVC		窨井	21257.18	40836.69	3.02	2.61	2.50	150	0.41	0.52	市政	
WSN8	WSN99	PVC		窨井	21464.20	40927.13	3.43	-0.68	-0.76	400	4.10	4.18	市政	
WSN39	WSN40	PVC		窨井	21370.34	40892.43	3.18	2.16	2.11	200	1.02	1.07	市政	
WSN39	WSN58X	PVC		窨井	21370.34	40892.43	3.18	2.16	2.11	200	1.02	1.07	市政	
WSN40	WSN39	PVC	三通	窨井	21370.44	40897.05	3.16	2.13	2.07	200	1.03	1.09	市政	
WSN40	WSN42	PVC	三通	窨井	21370.44	40897.05	3.16	2.11	2.07	200	1.05	1.09	市政	
WSN40	WSN41	PVC	三通	窨井	21370.44	40897.05	3.16	2.64	2.07	100	0.52	1.09	市政	
WSN41	WSN40	PVC		立管	21372.36	40895.38	3.13	3.00		100	0.13		市政	

地下管线点成果表

供电

管线点号	连接点号	材质	管线点类别		平面坐标(m)		高程(m)		管径或断面尺寸(mm)	埋深(m)	总孔数/已用孔	电缆条数	电压或压力	权属单位	备注
			特征	附属物	X	Y	地面	管顶(沟底)							
GDE1	GDE2			手孔	21367.65	40839.12	2.76	2.24	150	0.52	1/0	0		供电局	空管
GDE2	GDE1		三分支	手孔	21364.21	40827.41	2.91	2.33	150	0.58	1/0	0		供电局	空管
GDE2	GDE7	铜	三分支	手孔	21364.21	40827.41	2.91	2.55	450X300	0.36	6/2	2	0.38kV	供电局	
GDE2	GDE3	铜	三分支	手孔	21364.21	40827.41	2.91	2.20	450X300	0.71	6/2	2	0.38kV	供电局	
GDE3	GDE2	铜	三分支	手孔	21375.34	40814.71	2.93	2.29	450X300	0.64	6/2	2	0.38kV	供电局	
GDE3	GDE4	铜	三分支	手孔	21375.34	40814.71	2.93	2.28	300X300	0.65	4/1	1	0.38kV	供电局	
GDE3	GDE6	铜	三分支	手孔	21375.34	40814.71	2.93	2.28	450X300	0.65	6/3	3	0.38kV	供电局	
GDE4	GDE3	铜		手孔	21380.46	40814.61	2.91	2.30	300X300	0.61	4/1	1	0.38kV	供电局	
GDE4	GDE5	铜		手孔	21380.46	40814.61	2.91	2.55	300X300	0.36	4/1	1	0.38kV	供电局	
GDE5	GDE4	铜	进墙		21381.13	40813.63	3.06	2.78	300X300	0.28	4/1	1	0.38kV	供电局	
GDE6	GDE3	铜	非测区		21374.76	40801.30	2.91	2.49	450X300	0.42	6/3	3	0.38kV	供电局	
GDE7	GDE2	铜	进墙		21363.45	40826.84	3.31	2.89	450X300	0.42	6/2	2	0.38kV	供电局	
GDE8	GDE15	铜		手孔	21354.39	40841.30	2.77	2.03	300X150	0.74	2/1	1	10kV	供电局	
GDE8	GDE9	铜		手孔	21354.39	40841.30	2.77	1.46	300X150	1.31	2/1	1	10kV	供电局	
GDE9	GDE8	铜		手孔	21340.33	40843.05	2.83	1.59	300X150	1.24	2/1	1	10kV	供电局	
GDE9	GDE10	铜		手孔	21340.33	40843.05	2.83	1.82	300X150	1.01	2/1	1	10kV	供电局	
GDE10	GDE11	铜	转折点		21338.78	40840.02	2.82	1.86	300X150	0.96	2/1	1	10kV	供电局	
GDE10	GDE9	铜	转折点		21338.78	40840.02	2.82	1.86	300X150	0.96	2/1	1	10kV	供电局	
GDE11	GDE10	铜		手孔	21336.83	40832.72	2.80	2.09	300X150	0.71	2/1	1	10kV	供电局	
GDE11	GDE12	铜		手孔	21336.83	40832.72	2.80	2.18	300X150	0.62	2/1	1	10kV	供电局	
GDE12	GDE11	铜		手孔	21317.38	40834.91	2.84	2.20	300X150	0.64	2/1	1	10kV	供电局	
GDE12	GDE13	铜		手孔	21317.38	40834.91	2.84	2.23	300X150	0.61	2/1	1	10kV	供电局	
GDE13	GDE12	铜		手孔	21300.48	40838.35	2.83	2.25	300X150	0.58	2/1	1	10kV	供电局	
GDE13	GDE14	铜		手孔	21300.48	40838.35	2.83	2.21	300X150	0.62	2/1	1	10kV	供电局	
GDE14	GDE13	铜	进电房		21299.87	40840.51	3.15	2.24	300X150	0.91	2/1	1	10kV	供电局	
GDE15	GDE16	铜	转折点		21360.16	40841.45	2.68	1.47	300X150	1.21	2/1	1	10kV	供电局	
GDE15	GDE8	铜	转折点		21360.16	40841.45	2.68	1.47	300X150	1.21	2/1	1	10kV	供电局	
GDE16	GDE15	铜	转折点		21369.39	40841.44	1.70	0.74	300X150	0.96	2/1	1	10kV	供电局	
GDE16	GDE17	铜	转折点		21369.39	40841.44	1.70	0.74	300X150	0.96	2/1	1	10kV	供电局	
GDE17	GDE16	铜		手孔	21396.23	40836.36	1.44	0.87	300X150	0.57	2/1	1	10kV	供电局	
GDE17	GDE18	铜		手孔	21396.23	40836.36	1.44	0.83	300X150	0.61	2/1	1	10kV	供电局	
GDE18	GDE17	铜	转折点		21413.96	40832.52	1.38	0.52	300X150	0.86	2/1	1	10kV	供电局	
GDE18	GDN7	铜	转折点		21413.96	40832.52	1.38	0.52	300X150	0.86	2/1	1	10kV	供电局	
GDE19	GDE27	铜	转折点		21333.70	40851.35	2.96	2.75	50	0.21	1/1	1	0.22kV	供电局	
GDE19	GDE20	铜	转折点		21333.70	40851.35	2.96	2.75	50	0.21	1/1	1	0.22kV	供电局	
GDE20	GDE19	铜	转折点		21333.75	40849.42	3.31	2.95	50	0.36	1/1	1	0.22kV	供电局	
GDE20	GDE21	铜	转折点		21333.75	40849.42	3.31	2.95	50	0.36	1/1	1	0.22kV	供电局	
GDE21	GDE20	铜		地灯	21334.72	40849.30	2.92	2.70	50	0.22	1/1	1	0.22kV	供电局	
GDE21	GDE22	铜		地灯	21334.72	40849.30	2.92	2.70	50	0.22	1/1	1	0.22kV	供电局	
GDE22	GDE21	铜		地灯	21342.70	40847.54	2.77	2.59	50	0.18	1/1	1	0.22kV	供电局	
GDE22	GDE23	铜		地灯	21342.70	40847.54	2.77	2.59	50	0.18	1/1	1	0.22kV	供电局	
GDE23	GDE22	铜		地灯	21350.33	40846.06	2.80	2.64	50	0.16	1/1	1	0.22kV	供电局	
GDE23	GDE24	铜		地灯	21350.33	40846.06	2.80	2.64	50	0.16	1/1	1	0.22kV	供电局	
GDE24	GDE23	铜		地灯	21357.93	40844.23	2.77	2.56	50	0.21	1/1	1	0.22kV	供电局	
GDE24	GDE25	铜		地灯	21357.93	40844.23	2.77	2.56	50	0.21	1/1	1	0.22kV	供电局	
GDE25	GDE24	铜	转折点		21358.51	40836.94	2.81	2.66	50	0.15	1/1	1	0.22kV	供电局	
GDE25	GDE26	铜	转折点		21358.51	40836.94	2.81	2.63	50	0.18	1/1	1	0.22kV	供电局	
GDE26	GDE25	铜	进墙		21358.96	40827.22	3.06	2.88	50	0.18	1/1	1	0.22kV	供电局	
GDE27	GDE19	铜	四分支		21311.62	40856.06	2.93	2.28	50	0.65	1/1	1	0.22kV	供电局	
GDE27	GDE32	铜	四分支		21311.62	40856.06	2.93	2.28	500X500	0.65		4	0.22kV	供电局	管沟
GDE27	GDE30	铜	四分支		21311.62	40856.06	2.93	2.61	50	0.32	1/1	1	0.22kV	供电局	
GDE27	GDE31	铜	四分支		21311.62	40856.06	2.93	2.28	1000X500	0.65		4	0.22kV	供电局	管沟
GDE28	GDE30	铜	转折点		21304.31	40861.69	3.52	3.35	50	0.17	1/1	1	0.22kV	供电局	
GDE28	GDE29	铜	转折点		21304.31	40861.69	3.52	3.35	50	0.17	1/1	1	0.22kV	供电局	
GDE29	GDE28	铜	出地		21299.42	40862.40	3.30	3.30	50	0.00	1/1	1	0.22kV	供电局	
GDE30	GDE28	铜	转折点		21303.95	40858.08	3.32	2.67	50	0.65	1/1	1	0.22kV	供电局	
GDE30	GDE27	铜	转折点		21303.95	40858.08	3.32	3.08	50	0.24	1/1	1	0.22kV	供电局	
GDE31	GDE27	铜	进墙		21309.74	40846.20	3.24	2.63	1000X500	0.61		4	0.22kV	供电局	管沟
GDE32	GDE27	铜		手孔	21312.42	40859.79	4.82	4.24	500X500	0.58		4	0.22kV	供电局	管沟
GDE32	GDE33	铜		手孔	21312.42	40859.79	4.82	4.24	500X500	0.58		4	0.22kV	供电局	管沟
GDE33	GDE32	铜		手孔	21314.32	40869.10	4.83	4.27	500X500	0.56		4	0.22kV	供电局	管沟
GDE33	GDE34	铜		手孔	21314.32	40869.10	4.83	4.27	500X500	0.56		4	0.22kV	供电局	管沟
GDE34	GDE33	铜		手孔	21316.38	40879.04	4.82	4.27	500X500	0.55		4	0.22kV	供电局	管沟
GDE34	GDE35	铜		手孔	21316.38	40879.04	4.82	4.27	500X500	0.55		4	0.22kV	供电局	管沟
GDE35	GDE34	铜	三分支	手孔	21318.22	40888.17	4.81	4.24	500X500	0.57		4	0.22kV	供电局	管沟

地下管线点成果表

供电

管线点号	连接点号	材质	管线点类别		平面坐标(m)		高程(m)		管径或断面尺寸(mm)	埋深(m)	总孔数/已用孔	电缆条数	电压或压力	权属单位	备注
			特征	附属物	X	Y	地面	管顶(沟底)							
GDE35	GDE36	铜	三分支	手孔	21318.22	40888.17	4.81	4.30	200X200	0.51	4/2	3	0.22kV	供电局	
GDE35	GDE38	铜	三分支	手孔	21318.22	40888.17	4.81	4.59	20	0.22	1/1	1	0.22kV	供电局	
GDE36	GDE35	铜	转折点		21318.82	40892.75	3.11	2.79	200X200	0.32	4/2	3	0.22kV	供电局	
GDE36	GDE37	铜	转折点		21318.82	40892.75	3.11	2.79	200X200	0.32	4/2	3	0.22kV	供电局	
GDE37	GDE36	铜	预留口		21317.37	40895.05	3.01	2.65	200X200	0.36	4/2	3	0.22kV	供电局	
GDE38	GDE35	铜	转折点		21318.79	40891.75	2.98	2.98	20	0.00	1/1	1	0.22kV	供电局	
GDE38	GDE39	铜	转折点		21318.79	40891.75	2.98	2.98	20	0.00	1/1	1	0.22kV	供电局	
GDE39	GDE38	铜	转折点		21332.16	40888.82	2.97	2.79	20	0.18	1/1	1	0.22kV	供电局	
GDE39	GDE40	铜	转折点		21332.16	40888.82	2.97	2.79	20	0.18	1/1	1	0.22kV	供电局	
GDE40	GDE39	铜	三分支		21331.90	40886.20	3.04	2.88	20	0.16	1/1	1	0.22kV	供电局	
GDE40	GDE41	铜	三分支		21331.90	40886.20	3.04	2.88	20	0.16	1/1	1	0.22kV	供电局	
GDE40	GDE42	铜	三分支		21331.90	40886.20	3.04	2.88	20	0.16	1/1	1	0.22kV	供电局	
GDE41	GDE40	铜	出地		21330.26	40886.50	3.01	3.01	20	0.00	1/1	1	0.22kV	供电局	
GDE42	GDE40	铜	出地		21339.45	40884.81	3.03	3.03	20	0.00	1/1	1	0.22kV	供电局	
GDN1	GDN2		三分支	手孔	21442.15	40922.64	3.67	2.34	600X450	1.33	12/0	0		供电局	空管
GDN1	GDN14	铜	三分支	手孔	21442.15	40922.64	3.67	2.45	600X600	1.22	16/2	2	10kV	供电局	
GDN1	GDN15	铜	三分支	手孔	21442.15	40922.64	3.67	2.06	300X150	1.61	2/1	1	10kV	供电局	
GDN1	GDN16	铜	三分支	手孔	21442.15	40922.64	3.67	2.04	300X150	1.63	2/1	1	10kV	供电局	
GDN1	DTN64	光纤	三分支	手孔	21442.15	40922.64	3.67	3.54	30	0.13	1/1	1		电力通信	
GDN1	KXN16	光纤	三分支	手孔	21442.15	40922.64	3.67	3.50	30	0.17	1/1	2		公安监控	
GDN2	GDN1			手孔	21471.05	40917.87	3.41	2.41	600X450	1.00	12/0	0		供电局	空管
GDN3	GDN13	铜	出地		21426.14	40820.41	3.99	3.99	150	0.00	1/1	1	10kV	供电局	
GDN4	GDN12	铜	出地		21423.98	40820.53	3.51	3.51	150	0.00	1/1	1	10kV	供电局	
GDN5	GDN6	铜		手孔	21423.63	40821.81	3.31	2.83	300X150	0.48	2/1	1	10kV	供电局	
GDN5	GDN8	铜		手孔	21423.63	40821.81	3.31	2.82	300X150	0.49	2/1	1	10kV	供电局	
GDN5	DTN48	光纤		手孔	21423.63	40821.81	3.31	3.13	30	0.18	1/1	1		电力通信	
GDN6	GDN5	铜	转折点		21426.03	40829.41	2.18	1.27	300X150	0.91	2/1	1	10kV	供电局	
GDN6	GDN7	铜	转折点		21426.03	40829.41	2.18	1.27	300X150	0.91	2/1	1	10kV	供电局	
GDN7	GDE18	铜	转折点		21425.20	40830.65	1.99	1.06	300X150	0.93	2/1	1	10kV	供电局	
GDN7	GDN6	铜	转折点		21425.20	40830.65	1.99	1.06	300X150	0.93	2/1	1	10kV	供电局	
GDN8	GDN5	铜	转折点		21421.71	40801.26	4.82	2.76	300X150	2.06	2/1	1	10kV	供电局	
GDN8	GDN9	铜	转折点		21421.71	40801.26	4.82	2.76	300X150	2.06	2/1	1	10kV	供电局	
GDN9	GDN8	铜	非测区		21418.27	40780.26	3.39	1.92	300X150	1.47	2/1	1	10kV	供电局	
GDN10	GDN12	铜	非测区		21418.70	40780.19	3.41	1.98	150	1.43	1/1	1	10kV	供电局	
GDN11	GDN13	铜	非测区		21419.06	40780.15	3.44	2.03	150	1.41	1/1	1	10kV	供电局	
GDN12	GDN10	铜	转折点		21421.91	40801.23	4.82	3.01	150	1.81	1/1	1	10kV	供电局	
GDN12	GDN4	铜	转折点		21421.91	40801.23	4.82	3.01	150	1.81	1/1	1	10kV	供电局	
GDN13	GDN11	铜	转折点		21422.33	40801.15	4.81	2.99	150	1.82	1/1	1	10kV	供电局	
GDN13	GDN3	铜	转折点		21422.33	40801.15	4.81	2.99	150	1.82	1/1	1	10kV	供电局	
GDN14	GDN1	铜	非测区		21443.18	40932.21	3.32	1.90	600X600	1.42	16/2	2	10kV	供电局	
GDN15	GDN1	铜	转折点		21436.24	40906.18	4.73	2.60	300X150	2.13	2/1	1	10kV	供电局	
GDN15	GDN17	铜	转折点		21436.24	40906.18	4.73	2.61	300X150	2.12	2/1	1	10kV	供电局	
GDN16	GDN1	铜	转折点		21436.74	40906.16	4.73	2.61	300X150	2.12	2/1	1	10kV	供电局	
GDN16	GDN18	铜	转折点		21436.74	40906.16	4.73	2.60	300X150	2.13	2/1	1	10kV	供电局	
GDN17	GDN15	铜	出地		21431.22	40880.52	4.74	4.74	300X150	0.00	2/1	1	10kV	供电局	
GDN18	GDN16	铜	出地		21433.20	40880.15	4.97	4.97	300X150	0.00	2/1	1	10kV	供电局	
GDN19	GDN20	铜	非测区		21340.35	40931.24	3.20	2.67	30	0.53	1/1	1	0.22kV	供电局	
GDN20	GDN19	铜	转折点		21337.33	40903.71	3.69	2.87	30	0.82	1/1	1	0.22kV	供电局	
GDN20	GDN21	铜	转折点		21337.33	40903.71	3.69	2.87	30	0.82	1/1	1	0.22kV	供电局	
GDN21	GDN20	铜	转折点		21338.26	40899.41	3.62	2.89	30	0.73	1/1	1	0.22kV	供电局	
GDN21	GDN22	铜	转折点		21338.26	40899.41	3.62	2.89	30	0.73	1/1	1	0.22kV	供电局	
GDN22	GDN21	铜	转折点		21346.44	40894.00	3.13	2.56	30	0.57	1/1	1	0.22kV	供电局	
GDN22	GDN23	铜	转折点		21346.44	40894.00	3.13	2.56	30	0.57	1/1	1	0.22kV	供电局	
GDN23	GDN22	铜	转折点		21346.59	40892.03	3.15	2.54	30	0.61	1/1	1	0.22kV	供电局	
GDN23	GDN24	铜	转折点		21346.59	40892.03	3.15	2.54	30	0.61	1/1	1	0.22kV	供电局	
GDN24	GDN23	铜	转折点		21369.60	40887.41	2.91	2.36	30	0.55	1/1	1	0.22kV	供电局	
GDN24	GDN25	铜	转折点		21369.60	40887.41	2.91	2.36	30	0.55	1/1	1	0.22kV	供电局	
GDN25	GDN24	铜	转折点		21370.49	40891.26	2.97	2.34	30	0.63	1/1	1	0.22kV	供电局	
GDN25	GDN26	铜	转折点		21370.49	40891.26	2.97	2.34	30	0.63	1/1	1	0.22kV	供电局	
GDN26	GDN25	铜	转折点		21378.24	40889.37	2.96	2.34	30	0.62	1/1	1	0.22kV	供电局	
GDN26	GDN27	铜	转折点		21378.24	40889.37	2.96	2.34	30	0.62	1/1	1	0.22kV	供电局	
GDN27	GDN26	铜	预留口		21390.77	40888.12	3.16	2.61	30	0.55	1/1	1	0.22kV	供电局	

地下管线点成果表

路灯

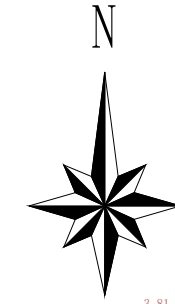
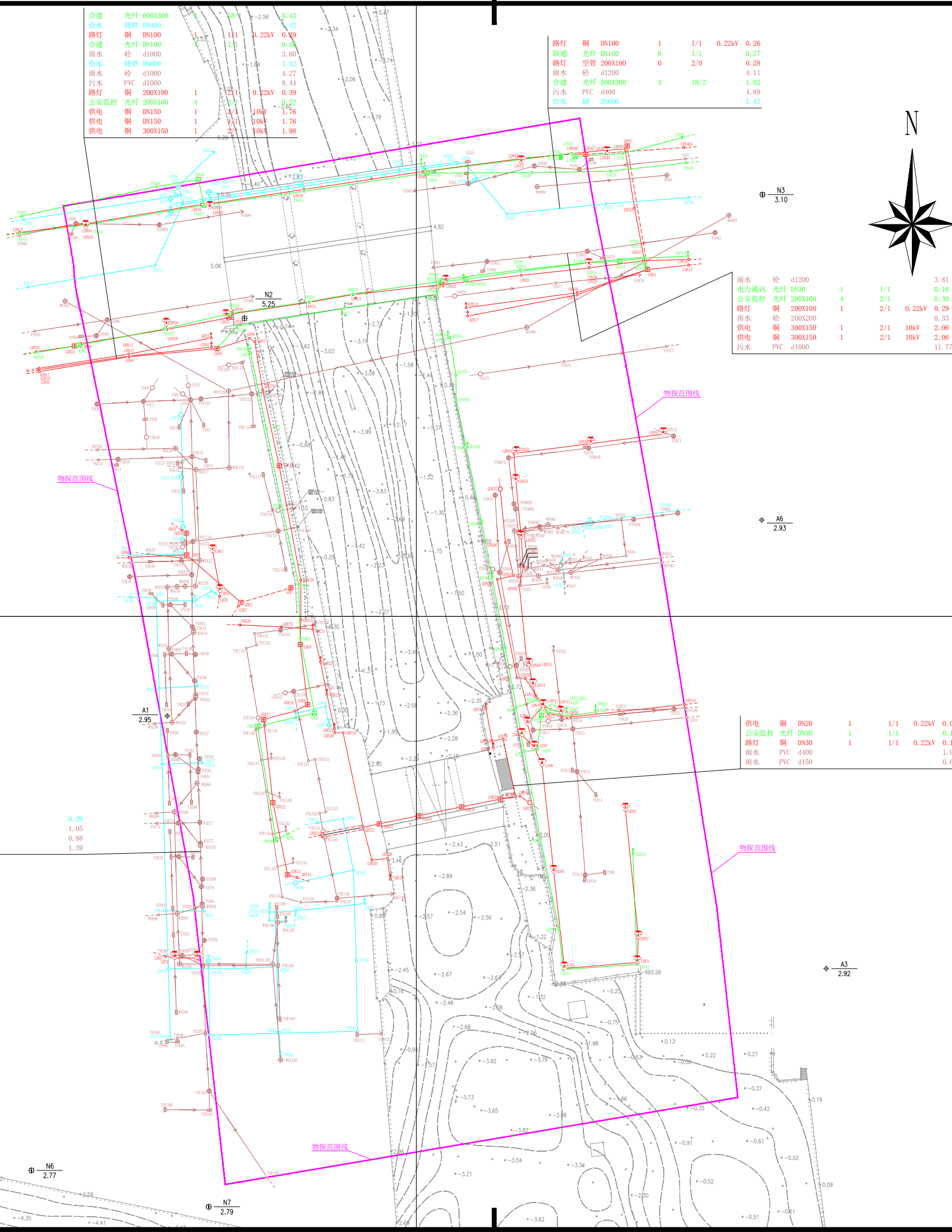
管线点号	连接点号	材质	管线点类别		平面坐标(m)		高程(m)		管径或断面尺寸(mm)	埋深(m)	总孔数/已用孔	电缆条数	电压或压力	权属单位	备注
			特征	附属物	X	Y	地面	管顶							
LDE1	LDE2	铜		路灯	21281.04	40817.15	2.94	2.94	50	0.00	1/1	1	0.22kV	路灯管理所	
LDE2	LDE3	铜		路灯	21281.03	40811.86	3.01	2.75	50	0.26	1/1	1	0.22kV	路灯管理所	
LDE2	LDE1	铜		路灯	21281.03	40811.86	3.01	2.75	50	0.26	1/1	1	0.22kV	路灯管理所	
LDE3	LDE2	铜	进墙		21281.41	40809.80	3.26	3.26	50	0.00	1/1	1	0.22kV	路灯管理所	
LDE4	LDE5	铜		路灯	21376.18	40820.81	2.95	2.95	50	0.00	1/1	1	0.22kV	路灯管理所	
LDE5	LDE4	铜		路灯	21366.88	40822.52	2.90	2.59	50	0.31	1/1	1	0.22kV	路灯管理所	
LDE5	LDE6	铜		路灯	21366.88	40822.52	2.90	2.59	50	0.31	1/1	1	0.22kV	路灯管理所	
LDE6	LDE5	铜	进墙		21365.73	40822.39	3.12	2.84	50	0.28	1/1	1	0.22kV	路灯管理所	
LDN1	LDN2	铜		路灯	21315.71	40917.46	3.37	3.37	30	0.00	1/1	1	0.22kV	路灯管理所	
LDN2	LDN1	铜		路灯	21285.80	40920.48	3.58	3.46	30	0.12	1/1	1	0.22kV	路灯管理所	
LDN2	LDN3	铜		路灯	21285.80	40920.48	3.58	3.46	30	0.12	1/1	1	0.22kV	路灯管理所	
LDN3	LDN2	铜		路灯	21279.98	40920.22	3.50	3.37	30	0.13	1/1	1	0.22kV	路灯管理所	
LDN3	LDN4	铜		路灯	21279.98	40920.22	3.50	3.37	30	0.13	1/1	1	0.22kV	路灯管理所	
LDN4	LDN3	铜		路灯	21278.58	40903.17	3.34	3.19	30	0.15	1/1	1	0.22kV	路灯管理所	
LDN4	LDN5	铜		路灯	21278.58	40903.17	3.34	3.19	30	0.15	1/1	1	0.22kV	路灯管理所	
LDN5	LDN4	铜		路灯	21301.19	40900.66	3.52	3.34	30	0.18	1/1	1	0.22kV	路灯管理所	
LDN5	LDN6	铜		路灯	21301.19	40900.66	3.52	3.34	30	0.18	1/1	1	0.22kV	路灯管理所	
LDN6	LDN5	铜		路灯	21326.19	40897.92	3.53	3.37	30	0.16	1/1	1	0.22kV	路灯管理所	
LDN6	LDN7	铜		路灯	21326.19	40897.92	3.53	3.37	30	0.16	1/1	1	0.22kV	路灯管理所	
LDN7	LDN6	铜	三分支	路灯	21330.23	40896.16	3.48	3.33	30	0.15	1/1	1	0.22kV	路灯管理所	
LDN7	LDN9	铜	三分支	路灯	21330.23	40896.16	3.48	3.33	30	0.15	1/1	1	0.22kV	路灯管理所	
LDN7	LDN8	铜	三分支	路灯	21330.23	40896.16	3.48	3.33	30	0.15	1/1	1	0.22kV	路灯管理所	
LDN8	LDN7	铜		路灯	21333.21	40893.20	3.49	3.49	30	0.00	1/1	1	0.22kV	路灯管理所	
LDN9	LDN7	铜		路灯	21335.86	40894.44	3.43	3.26	30	0.17	1/1	1	0.22kV	路灯管理所	
LDN9	LDN10	铜		路灯	21335.86	40894.44	3.43	3.26	30	0.17	1/1	1	0.22kV	路灯管理所	
LDN10	LDN9	铜		路灯	21339.99	40898.21	3.58	3.39	30	0.19	1/1	1	0.22kV	路灯管理所	
LDN10	LDN13	铜		路灯	21339.99	40898.21	3.58	3.39	30	0.19	1/1	1	0.22kV	路灯管理所	
LDN10	LDN11	铜		路灯	21339.99	40898.21	3.58	3.39	30	0.19	1/1	1	0.22kV	路灯管理所	
LDN11	LDN10	铜	转折点		21339.27	40899.89	3.67	3.52	30	0.15	1/1	1	0.22kV	路灯管理所	
LDN11	LDN12	铜	转折点		21339.27	40899.89	3.67	3.52	30	0.15	1/1	1	0.22kV	路灯管理所	
LDN12	LDN11	铜		路灯	21338.42	40902.33	3.68	3.68	30	0.00	1/1	1	0.22kV	路灯管理所	
LDN13	LDN10	铜	转折点		21342.13	40896.45	3.53	3.38	30	0.15	1/1	1	0.22kV	路灯管理所	
LDN13	LDN14	铜	转折点		21342.13	40896.45	3.53	3.38	30	0.15	1/1	1	0.22kV	路灯管理所	
LDN14	LDN13	铜		路灯	21344.87	40895.78	3.55	3.41	30	0.14	1/1	1	0.22kV	路灯管理所	
LDN14	LDN15	铜		路灯	21344.87	40895.78	3.55	3.41	30	0.14	1/1	1	0.22kV	路灯管理所	
LDN15	LDN14	铜		路灯	21349.65	40894.86	3.58	3.42	30	0.16	1/1	1	0.22kV	路灯管理所	
LDN15	LDN49	铜		路灯	21349.65	40894.86	3.58	3.42	30	0.16	1/1	1	0.22kV	路灯管理所	
LDN16	LDN17	铜	非测区		21444.51	40932.23	3.43	3.08	200X100	0.35	2/1	1	0.22kV	路灯管理所	
LDN17	LDN16	铜	三分支	手孔	21444.22	40921.91	3.66	3.38	200X100	0.28	2/1	1	0.22kV	路灯管理所	
LDN17	LDN18	铜	三分支	手孔	21444.22	40921.91	3.66	2.76	200X100	0.90	2/1	1	0.22kV	路灯管理所	
LDN17	LDN19	铜	三分支	手孔	21444.22	40921.91	3.66	3.38	200X100	0.28	2/1	1	0.22kV	路灯管理所	
LDN18	LDN17	铜	转折点		21456.57	40919.58	3.68	2.35	200X100	1.33	2/1	1	0.22kV	路灯管理所	
LDN18	LDN45	铜	转折点		21456.57	40919.58	3.68	2.35	200X100	1.33	2/1	1	0.22kV	路灯管理所	
LDN19	LDN17	铜	三分支		21442.52	40908.97	3.97	3.70	200X100	0.27	2/1	1	0.22kV	路灯管理所	
LDN19	LDN20	铜	三分支		21442.52	40908.97	3.97	3.70	100	0.27	1/1	1	0.22kV	路灯管理所	
LDN19	LDN21	铜	三分支		21442.52	40908.97	3.97	3.70	200X100	0.27	2/1	1	0.22kV	路灯管理所	
LDN20	LDN19	铜		路灯	21443.14	40908.91	3.96	3.96	100	0.00	1/1	1	0.22kV	路灯管理所	
LDN21	LDN19	铜	转折点		21440.78	40893.10	4.39	4.05	200X100	0.34	2/1	1	0.22kV	路灯管理所	
LDN21	LDN22	铜	转折点		21440.78	40893.10	4.39	4.05	200X100	0.34	2/1	1	0.22kV	路灯管理所	
LDN22	LDN24	铜	三分支	手孔	21438.60	40874.33	4.94	4.61	200X100	0.33	2/1	1	0.22kV	路灯管理所	
LDN22	LDN23	铜	三分支	手孔	21438.60	40874.33	4.94	4.65	100	0.29	1/1	1	0.22kV	路灯管理所	
LDN22	LDN21	铜	三分支	手孔	21438.60	40874.33	4.94	4.61	200X100	0.33	2/1	1	0.22kV	路灯管理所	
LDN23	LDN22	铜		路灯	21439.27	40875.40	4.91	4.91	100	0.00	1/1	1	0.22kV	路灯管理所	
LDN24	LDN22	铜	转折点		21436.29	40853.65	5.23	5.05	200X100	0.18	2/1	1	0.22kV	路灯管理所	
LDN24	LDN25	铜	转折点		21436.29	40853.65	5.23	5.05	200X100	0.18	2/1	1	0.22kV	路灯管理所	
LDN25	LDN24	铜	转折点		21434.46	40843.45	5.27	5.02	200X100	0.25	2/1	1	0.22kV	路灯管理所	
LDN25	LDN58	铜	转折点		21434.46	40843.45	5.27	5.02	200X100	0.25	2/1	1	0.22kV	路灯管理所	
LDN26	LDN28	铜	三分支	手孔	21430.95	40825.18	5.14	4.69	200X100	0.45	2/1	1	0.22kV	路灯管理所	
LDN26	LDN27	铜	三分支	手孔	21430.95	40825.18	5.14	4.81	100	0.33	1/1	1	0.22kV	路灯管理所	
LDN26	LDN58	铜	三分支	手孔	21430.95	40825.18	5.14	4.70	200X100	0.44	2/1	1	0.22kV	路灯管理所	
LDN27	LDN26	铜		路灯	21431.21	40823.91	5.02	5.02	100	0.00	1/1	1	0.22kV	路灯管理所	
LDN28	LDN26	铜	三分支		21428.13	40810.08	4.73	4.38	200X100	0.35	2/1	1	0.22kV	路灯管理所	
LDN28	LDN30	铜	三分支		21428.13	40810.08	4.73	4.38	200X100	0.35	2/1	1	0.22kV	路灯管理所	
LDN28	LDN29	铜	三分支		21428.13	40810.08	4.73	4.38	100	0.35	1/1	1	0.22kV	路灯管理所	
LDN29	LDN28	铜		路灯	21429.22	40809.91	4.76	4.76	100	0.00	1/1	1	0.22kV	路灯管理所	

地下管线点成果表

公安监控

管线点号	连接点号	材质	管线点类别		平面坐标(m)		高程(m)		管径或断面尺寸(mm)	埋深(m)	总孔数/已用孔	电缆条数	电压或压力	权属单位	备注
			特征	附属物	X	Y	地面	管顶							
KXN1	KXN2	光纤	出地		21338.50	40903.66	3.65	3.65	30	0.00	1/1	1		公安监控	
KXN2	KXN3	光纤	转折点		21338.58	40902.61	3.62	3.49	30	0.13	1/1	1		公安监控	
KXN2	KXN1	光纤	转折点		21338.58	40902.61	3.62	3.49	30	0.13	1/1	1		公安监控	
KXN3	KXN2	光纤	转折点		21338.39	40902.59	3.66	3.54	30	0.12	1/1	1		公安监控	
KXN3	KXN4	光纤	转折点		21338.39	40902.59	3.66	3.54	30	0.12	1/1	1		公安监控	
KXN4	KXN3	光纤	转折点		21339.17	40899.84	3.65	3.53	30	0.12	1/1	1		公安监控	
KXN4	KXN5	光纤	转折点		21339.17	40899.84	3.65	3.53	30	0.12	1/1	1		公安监控	
KXN5	KXN4	光纤	转折点		21341.39	40896.87	3.55	3.40	30	0.15	1/1	1		公安监控	
KXN5	KXN6	光纤	转折点		21341.39	40896.87	3.55	3.40	30	0.15	1/1	1		公安监控	
KXN6	KXN5	光纤	三通		21339.65	40891.90	3.37	3.21	30	0.16	1/1	1		公安监控	
KXN6	KXN58	光纤	三通		21339.65	40891.90	3.37	3.21	30	0.16	1/1	1		公安监控	
KXN6	KXN7	光纤	三通		21339.65	40891.90	3.37	3.21	30	0.16	1/1	1		公安监控	
KXN7	KXN6	光纤	三通		21329.31	40893.78	3.42	3.25	30	0.17	1/1	1		公安监控	
KXN7	KXN8	光纤	三通		21329.31	40893.78	3.42	3.25	30	0.17	1/1	1		公安监控	
KXN7	KXN9	光纤	三通		21329.31	40893.78	3.42	3.25	30	0.17	1/1	1		公安监控	
KXN8	KXN59	光纤		摄像头	21329.72	40896.80	3.48	3.36	30	0.12	1/1	1		公安监控	
KXN8	KXN7	光纤		摄像头	21329.72	40896.80	3.48	3.36	30	0.12	1/1	1		公安监控	
KXN9	KXN7	光纤	转折点		21309.08	40897.54	3.62	3.46	30	0.16	1/1	1		公安监控	
KXN9	KXN10	光纤	转折点		21309.08	40897.54	3.62	3.46	30	0.16	1/1	1		公安监控	
KXN10	KXN9	光纤	转折点		21287.99	40901.82	3.43	3.25	30	0.18	1/1	1		公安监控	
KXN10	KXN11	光纤	转折点		21287.99	40901.82	3.43	3.25	30	0.18	1/1	1		公安监控	
KXN11	KXN10	光纤	转折点		21278.30	40902.92	3.42	3.27	30	0.15	1/1	1		公安监控	
KXN11	KXN12	光纤	转折点		21278.30	40902.92	3.42	3.27	30	0.15	1/1	1		公安监控	
KXN12	KXN11	光纤		摄像头	21279.52	40920.14	3.43	3.30	30	0.13	1/1	1		公安监控	
KXN12	KXN13	光纤		摄像头	21279.52	40920.14	3.43	3.30	30	0.13	1/1	1		公安监控	
KXN13	KXN12	光纤		摄像头	21305.45	40919.22	3.40	3.40	30	0.00	1/1	1		公安监控	
KXN14	KXN15	光纤	出地		21445.24	40932.09	3.36	3.36	30	0.00	1/1	2		公安监控	
KXN15	KXN17	光纤	三通		21444.83	40921.93	3.64	3.52	200X100	0.12	2/1	4		公安监控	
KXN15	KXN14	光纤	三通		21444.83	40921.93	3.64	3.52	30	0.12	1/1	2		公安监控	
KXN15	KXN16	光纤	三通		21444.83	40921.93	3.64	3.52	30	0.12	1/1	2		公安监控	
KXN16	KXN15	光纤	转折点		21443.26	40921.91	3.66	3.53	30	0.13	1/1	2		公安监控	
KXN16	GDN1	光纤	转折点		21443.26	40921.91	3.66	3.53	30	0.13	1/1	2		公安监控	
KXN17	KXN18	光纤		手孔	21444.11	40916.15	3.85	3.64	200X100	0.21	2/1	4		公安监控	
KXN17	KXN15	光纤		手孔	21444.11	40916.15	3.85	3.62	200X100	0.23	2/1	4		公安监控	
KXN18	KXN17	光纤	转折点		21443.71	40908.86	3.97	3.71	200X100	0.26	2/1	4		公安监控	
KXN18	KXN19	光纤	转折点		21443.71	40908.86	3.97	3.71	200X100	0.26	2/1	4		公安监控	
KXN19	KXN18	光纤	转折点		21441.73	40893.00	4.31	3.90	200X100	0.41	2/1	4		公安监控	
KXN19	KXN20	光纤	转折点		21441.73	40893.00	4.31	3.90	200X100	0.41	2/1	4		公安监控	
KXN20	KXN19	光纤	三通	手孔	21439.84	40880.12	4.63	4.42	200X100	0.21	2/1	4		公安监控	
KXN20	KXN22	光纤	三通	手孔	21439.84	40880.12	4.63	4.40	200X100	0.23	2/1	4		公安监控	
KXN20	KXN21	光纤	三通	手孔	21439.84	40880.12	4.63	4.50	100	0.13	1/1	2		公安监控	
KXN21	KXN20	光纤		摄像头	21439.84	40879.56	4.51	4.51	100	0.00	1/1	2		公安监控	
KXN22	KXN20	光纤		手孔	21439.39	40874.20	4.97	4.66	200X100	0.31	2/1	4		公安监控	
KXN22	KXN23	光纤		手孔	21439.39	40874.20	4.97	4.64	200X100	0.33	2/1	4		公安监控	
KXN23	KXN22	光纤	转折点		21436.44	40853.62	5.23	5.09	200X100	0.14	2/1	4		公安监控	
KXN23	KXN24	光纤	转折点		21436.44	40853.62	5.23	5.09	200X100	0.14	2/1	4		公安监控	
KXN24	KXN23	光纤	转折点		21434.63	40843.38	5.28	5.03	200X100	0.25	2/1	4		公安监控	
KXN24	KXN25	光纤	转折点		21434.63	40843.38	5.28	5.03	200X100	0.25	2/1	4		公安监控	
KXN25	KXN24	光纤		手孔	21431.80	40824.71	5.13	4.90	200X100	0.23	2/1	4		公安监控	
KXN25	KXN26	光纤		手孔	21431.80	40824.71	5.13	4.82	200X100	0.31	2/1	4		公安监控	
KXN26	KXN25	光纤	转折点		21428.27	40809.53	4.73	4.42	200X100	0.31	2/1	4		公安监控	
KXN26	KXN27	光纤	转折点		21428.27	40809.53	4.73	4.42	200X100	0.31	2/1	4		公安监控	
KXN27	KXN26	光纤		手孔	21424.43	40789.49	4.28	3.95	200X100	0.33	2/1	4		公安监控	
KXN27	KXN28	光纤		手孔	21424.43	40789.49	4.28	3.93	200X100	0.35	2/1	4		公安监控	
KXN28	KXN27	光纤	非测区		21422.69	40779.54	3.77	3.52	200X100	0.25	2/1	4		公安监控	
KXN49	KXN50	光纤		摄像头	21426.56	40875.87	4.44	4.44	30	0.00	1/1	1		公安监控	
KXN50	KXN49	光纤	转折点		21426.11	40875.93	4.33	4.20	30	0.13	1/1	1		公安监控	
KXN50	KXN51	光纤	转折点		21426.11	40875.93	4.33	4.20	30	0.13	1/1	1		公安监控	
KXN51	KXN50	光纤	转折点		21426.24	40876.33	4.55	4.39	30	0.16	1/1	1		公安监控	
KXN51	KXN52	光纤	转折点		21426.24	40876.33	4.55	4.39	30	0.16	1/1	1		公安监控	
KXN52	KXN51	光纤	转折点		21417.39	40877.76	4.09	3.94	30	0.15	1/1	1		公安监控	
KXN52	KXN53	光纤	转折点		21417.39	40877.76	4.09	3.94	30	0.15	1/1	1		公安监控	
KXN53	KXN52	光纤	转折点		21411.63	40877.83	3.64	3.47	30	0.17	1/1	1		公安监控	
KXN53	KXN54	光纤	转折点		21411.63	40877.83	3.64	3.47	30	0.17	1/1	1		公安监控	
KXN54	KXN53	光纤	三通		21400.54	40880.14	3.36	3.21	30	0.15	1/1	1		公安监控	

签字
姓名
专业
签字
姓名
专业



日期 DATE	版次 REV.	版次说明 DESCRIPTION
建设单位 CLIENT 广州市海珠区河涌管理所		
设计单位 DESIGN INSTITUTE 北京综建科技有限公司 岩土工程勘察甲级 资质编号: B111024993		
出图签章 RELEASE STAMP		
执业签章 REGISTRATION STAMP		
项目名称 PROJECT NAME 北濠涌排涝泵工程		
子项名称 SUBPROJECT NAME 勘察		
专业 DISCIPLINE	物探	
工程编号 PROJECT NO.	2024GC800103ZK	
职责 RESPONSIBILITY	姓名 NAME	签名 SIGNATURE
项目负责 PROJECT DIRECTOR		
设计 DESIGNED BY		
绘图 DRAWN BY		
校对 CHECKED BY		
审核 REVIEWED BY		
审定 APPROVED BY		
图纸名称 SHEET TITLE 地下管线探测图		
阶段 STAGE	初步设计	版次 REV.
图号 SHEET NO.	PM-1	日期 DATE
		1
		2024.09.12

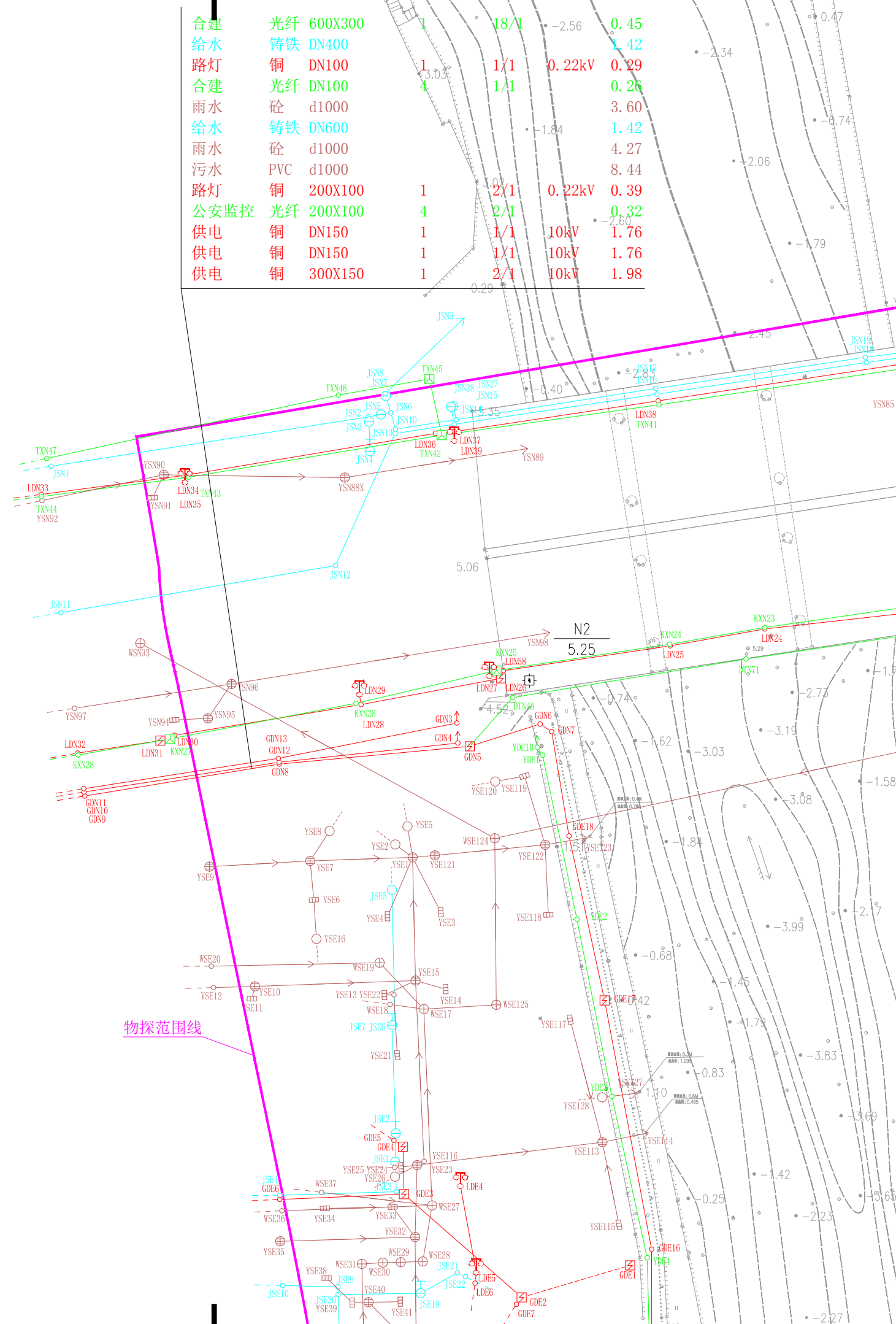
签字	
姓名	
专业	
签字	
姓名	
专业	



图例说明表

给水代码	JS	预留口	○---
雨水代码	YS	出地	↑
污水代码	WS	放水口	>
供电代码	GD	雨水井	⊕
路灯代码	LD	雨水篦	⊞
移动代码	YD	污水窨井	⊕
联通代码	LT	出、入水口	>
电力通讯代码	DT	流向	→
公安监控代码	KX	立管	↑
合建代码	TX	供电手孔	□
给水阀门井	⊖	出地	↑
给水消防栓	⊕	路灯	⊞
排气阀门井	⊖	手孔	⊞
给水水表	⊖	接线箱	⊞
给水阀门	⊖	摄像头	↑
探测点	○	出地	↑
非测区	○---		

合建	光纤	600X300	1	18/1	-2.56	0.45
给水	铸铁	DN400	1	1/1	0.22kV	0.29
路灯	铜	DN100	4	1/1		0.26
合建	光纤	DN100	1	2/1	10kV	1.76
雨水	砼	d1000	4	2/1		0.32
给水	铸铁	DN600	1	1/1	10kV	1.76
雨水	砼	d1000	1	1/1		1.98
污水	PVC	d1000	1	2/1		
路灯	铜	200X100	1			
公安监控	光纤	200X100	4			
供电	铜	DN150	1			
供电	铜	DN150	1			
供电	铜	300X150	1			

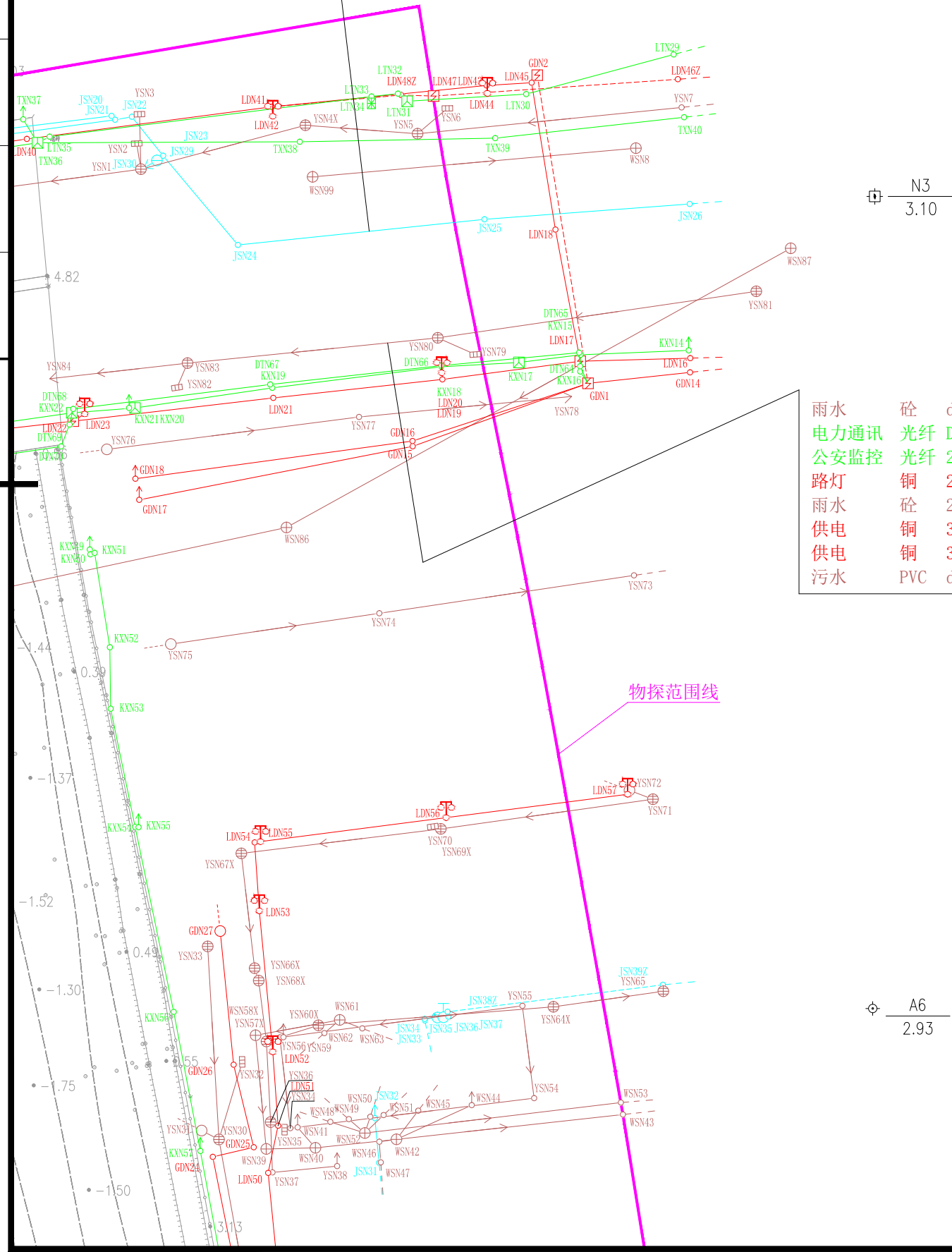
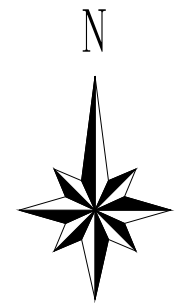


日期	版次	版次说明	
DATE	REV.	DESCRIPTION	
建设单位	广州市海珠区河涌管理所		
CLIENT	广州市海珠区河涌管理所		
设计单位	北京综建科技有限公司		
DESIGN INSTITUTE	岩土工程勘察甲级 资质编号: B111024993		
出图签章	RELEASE STAMP		
执业签章	REGISTRATION STAMP		
项目名称	北濠涌排涝泵工程		
PROJECT NAME	北濠涌排涝泵工程		
子项名称	勘察		
SUBPROJECT NAME	勘察		
专业	物探		
DISCIPLINE	物探		
工程编号	2024GC800103ZK		
PROJECT NO.	2024GC800103ZK		
职责	姓名	签名	
RESPONSIBILITY	NAME	SIGNATURE	
项目负责	姓名	签名	
PROJECT DIRECTOR	姓名	签名	
设计			
DESIGNED BY			
绘图			
DRAWN BY			
校对			
CHECKED BY			
审核			
REVIEWED BY			
审定			
APPROVED BY			
图纸名称	地下管线探测图		
SHEET TITLE	地下管线探测图		
阶段	初步设计	版次	1
STAGE	初步设计	REV.	1
图号	PM-2	日期	2024.09.12
SHEET NO.	PM-2	DATE	2024.09.12

签字
姓名
专业

签字
姓名
专业

路灯	铜	DN100	1	1/1	0.22kV	0.26
联通	光纤	DN100	6	1/1		0.27
路灯	空管	200X100	0	2/0		0.28
雨水	砼	d1200				4.11
合建	光纤	600X300	3	18/2		1.02
污水	PVC	d400				4.89
给水	钢	DN600				1.42



雨水	砼	d1200				3.81
电力通讯	光纤	DN30	1	1/1		0.16
公安监控	光纤	200X100	4	2/1		0.30
路灯	铜	200X100	1	2/1	0.22kV	0.29
雨水	砼	200X200				0.33
供电	铜	300X150	1	2/1	10kV	2.06
供电	铜	300X150	1	2/1	10kV	2.06
污水	PVC	d1000				11.77

图例说明表

给水代码	JS	预留口	○---
雨水代码	YS	出地	↑
污水代码	WS	放水口	>
供电代码	GD	雨水井	⊕
路灯代码	LD	雨水篦	⊞
移动代码	YD	污水窨井	⊕
联通代码	LT	出、入水口	>
电力通讯代码	DT	流向	→
公安监控代码	KX	立管	↑
合建代码	TX	供电手孔	□
给水阀门井	⊕	出地	↑
给水消防栓	⊕	路灯	⊕
排气阀门井	⊕	手孔	⊞
给水水表	⊕	接线箱	⊞
给水阀门	⊕	摄像头	↑
探测点	○	出地	↑
非测区	○---		

日期 DATE	版次 REV.	版次说明 DESCRIPTION
建设单位 CLIENT 广州市海珠区河涌管理所		
设计单位 DESIGN INSTITUTE 北京综建科技有限公司 岩土工程勘察甲级 资质编号: B111024993		
出图签章 RELEASE STAMP		
执业签章 REGISTRATION STAMP		
项目名称 PROJECT NAME 北濠涌排涝泵工程		
子项名称 SUBPROJECT NAME 勘察		
专业 DISCIPLINE	物探	
工程编号 PROJECT NO.	2024GC800103ZK	
职责 RESPONSIBILITY	姓名 NAME	签名 SIGNATURE
项目负责 PROJECT DIRECTOR		
设计 DESIGNED BY		
绘图 DRAWN BY		
校对 CHECKED BY		
审核 REVIEWED BY		
审定 APPROVED BY		
图纸名称 SHEET TITLE 地下管线探测图		
阶段 STAGE	初步设计	版次 REV.
图号 SHEET NO.	PM-3	日期 DATE
		1
		2024.09.12

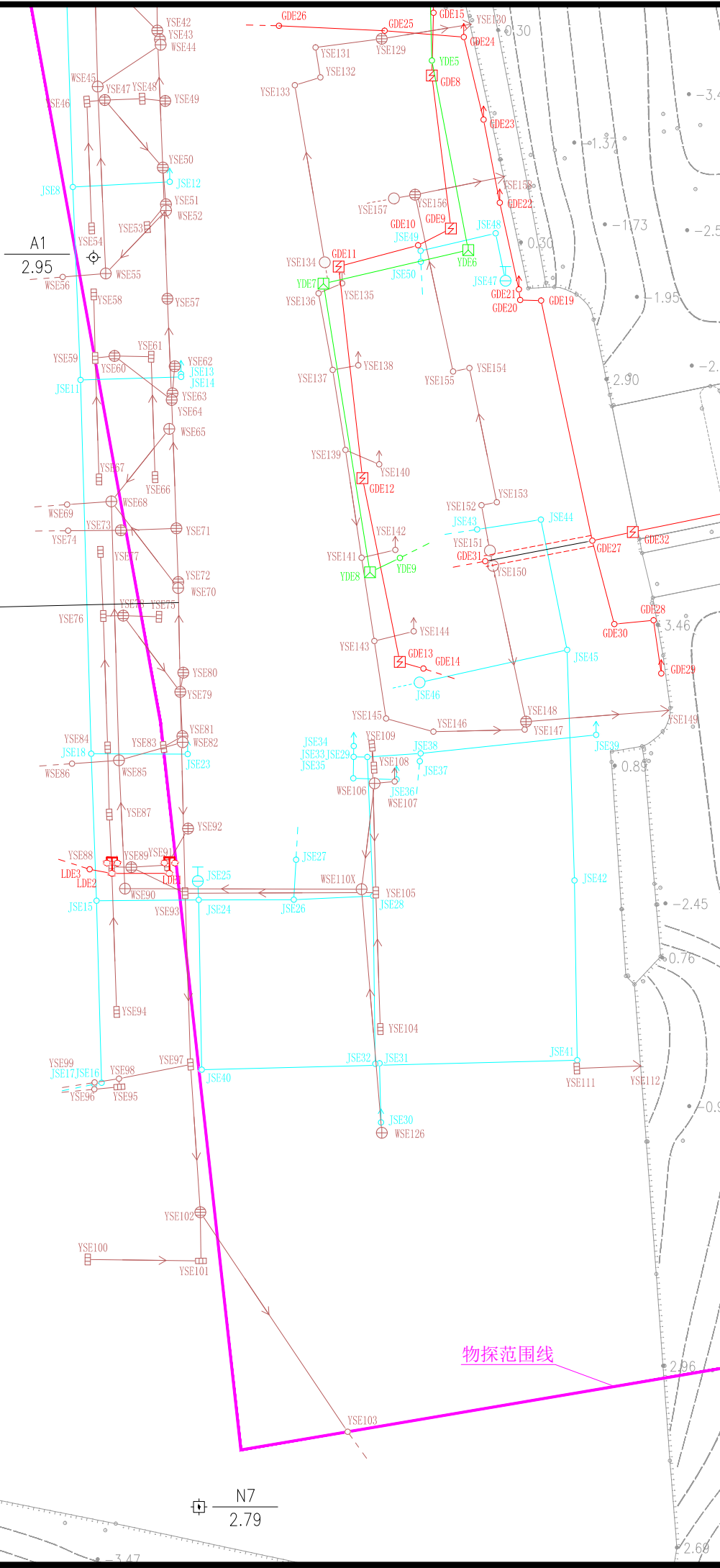
签字
姓名
专业
签字
姓名
专业



给水	铸铁 DN100	0.29
雨水	PVC d200	1.05
污水	PVC d300	0.88
雨水	砼 d400	1.39

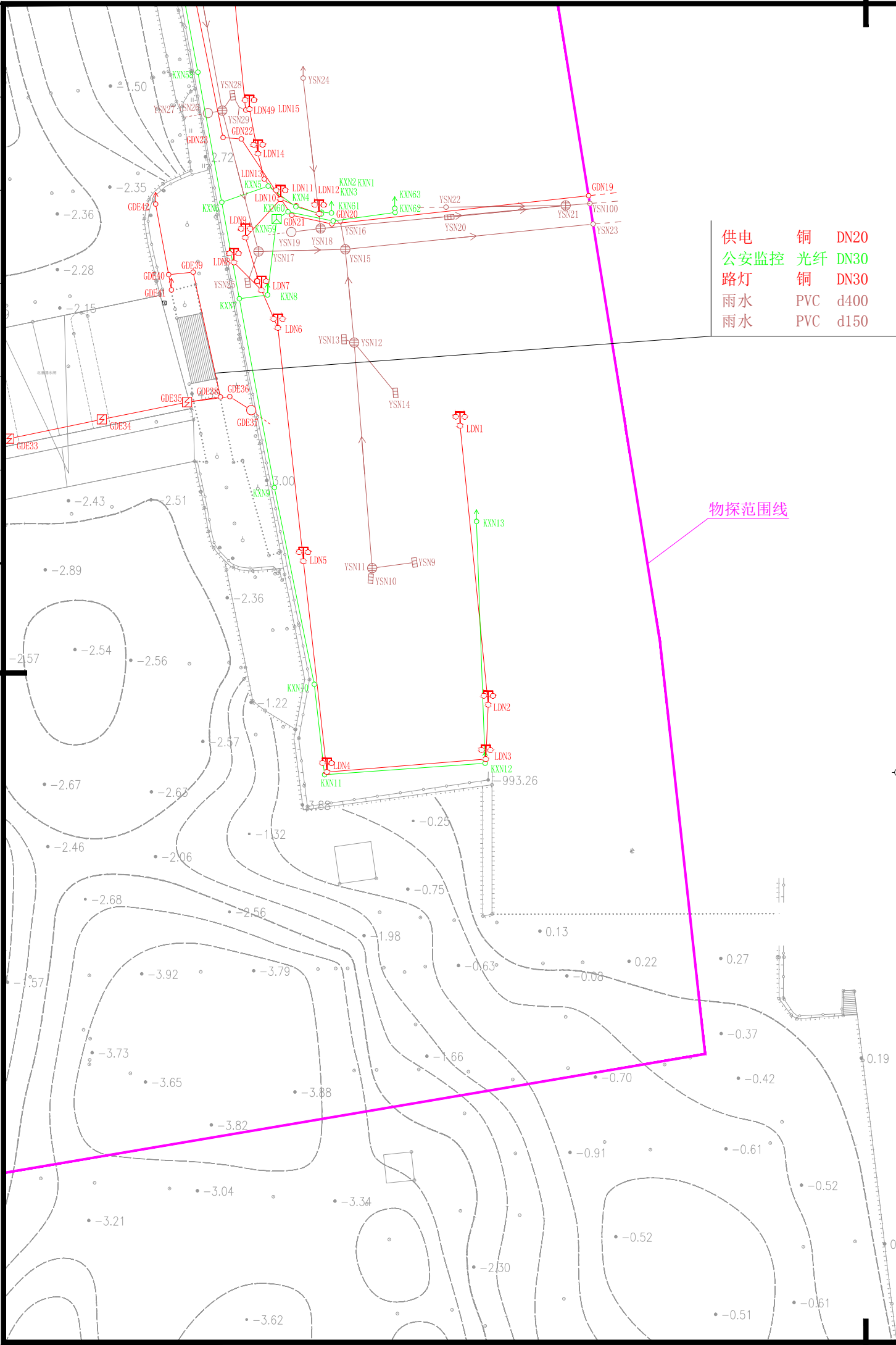
图例说明表

给水代码	JS	预留口	○---
雨水代码	YS	出地	↑
污水代码	WS	放水口	>
供电代码	GD	雨水井	⊕
路灯代码	LD	雨水篦	目
移动代码	YD	污水窨井	⊕
联通代码	LT	出、入水口	>
电力通讯代码	DT	流向	→
公安监控代码	KX	立管	↑
合建代码	TX	供电手孔	□
给水阀门井	⊕	出地	↑
给水消防栓	⊕	路灯	⊕
排气阀门井	⊕	手孔	□
给水水表	⊕	接线箱	⊕
给水阀门	⊕	摄像头	↑
探测点	○	出地	↑
非测区	○---		



日期 DATE	版次 REV.	版次说明 DESCRIPTION
建设单位 CLIENT 广州市海珠区河涌管理所		
设计单位 DESIGN INSTITUTE 北京综建科技有限公司 岩土工程勘察甲级 资质编号: B111024993		
出图签章 RELEASE STAMP		
执业签章 REGISTRATION STAMP		
项目名称 PROJECT NAME 北濠涌排涝泵工程		
子项名称 SUBPROJECT NAME 勘察		
专业 DISCIPLINE	物探	
工程编号 PROJECT NO.	2024GC800103ZK	
职责 RESPONSIBILITY	姓名 NAME	签名 SIGNATURE
项目负责 PROJECT DIRECTOR		
设计 DESIGNED BY		
绘图 DRAWN BY		
校对 CHECKED BY		
审核 REVIEWED BY		
审定 APPROVED BY		
图纸名称 SHEET TITLE 地下管线探测图		
阶段 STAGE	初步设计	版次 REV.
图号 SHEET NO.	PM-4	日期 DATE
		1
		2024.09.12

签字
姓名
专业
签字
姓名
专业



供电	铜	DN20	1	1/1	0.22kV	0.03
公安监控	光纤	DN30	1	1/1		0.17
路灯	铜	DN30	1	1/1	0.22kV	0.16
雨水	PVC	d400				1.91
雨水	PVC	d150				0.60



物探范围线

A3
2.92

图例说明表

给水代码	JS	预留口	○----
雨水代码	YS	出地	↑
污水代码	WS	放水口	>
供电代码	GD	雨水井	⊕
路灯代码	LD	雨水篦	目
移动代码	YD	污水窨井	⊕
联通代码	LT	出、入水口	>
电力通讯代码	DT	流向	→
公安监控代码	KX	立管	↑
合建代码	TX	供电手孔	□
给水阀门井	⊕	出地	↑
给水消防栓	⊕	路灯	⊕
排气阀门井	⊕	手孔	⊕
给水水表	⊕	接线箱	⊕
给水阀门	⊕	摄像头	↑
探测点	○	出地	↑
非测区	○----		

日期 DATE	版次 REV.	版次说明 DESCRIPTION
建设单位 CLIENT 广州市海珠区河涌管理所		
设计单位 DESIGN INSTITUTE 北京综建科技有限公司 岩土工程勘察甲级 资质编号: B111024993		
出图签章 RELEASE STAMP		
执业签章 REGISTRATION STAMP		
项目名称 PROJECT NAME 北濠涌排涝泵工程		
子项名称 SUBPROJECT NAME 勘察		
专业 DISCIPLINE	物探	
工程编号 PROJECT NO.	2024GC800103ZK	
职责 RESPONSIBILITY	姓名 NAME	签名 SIGNATURE
项目负责 PROJECT DIRECTOR		
设计 DESIGNED BY		
绘图 DRAWN BY		
校对 CHECKED BY		
审核 REVIEWED BY		
审定 APPROVED BY		
图纸名称 SHEET TITLE 地下管线探测图		
阶段 STAGE	初步设计	版次 REV.
图号 SHEET NO.	PM-5	日期 DATE
		1
		2024.09.12