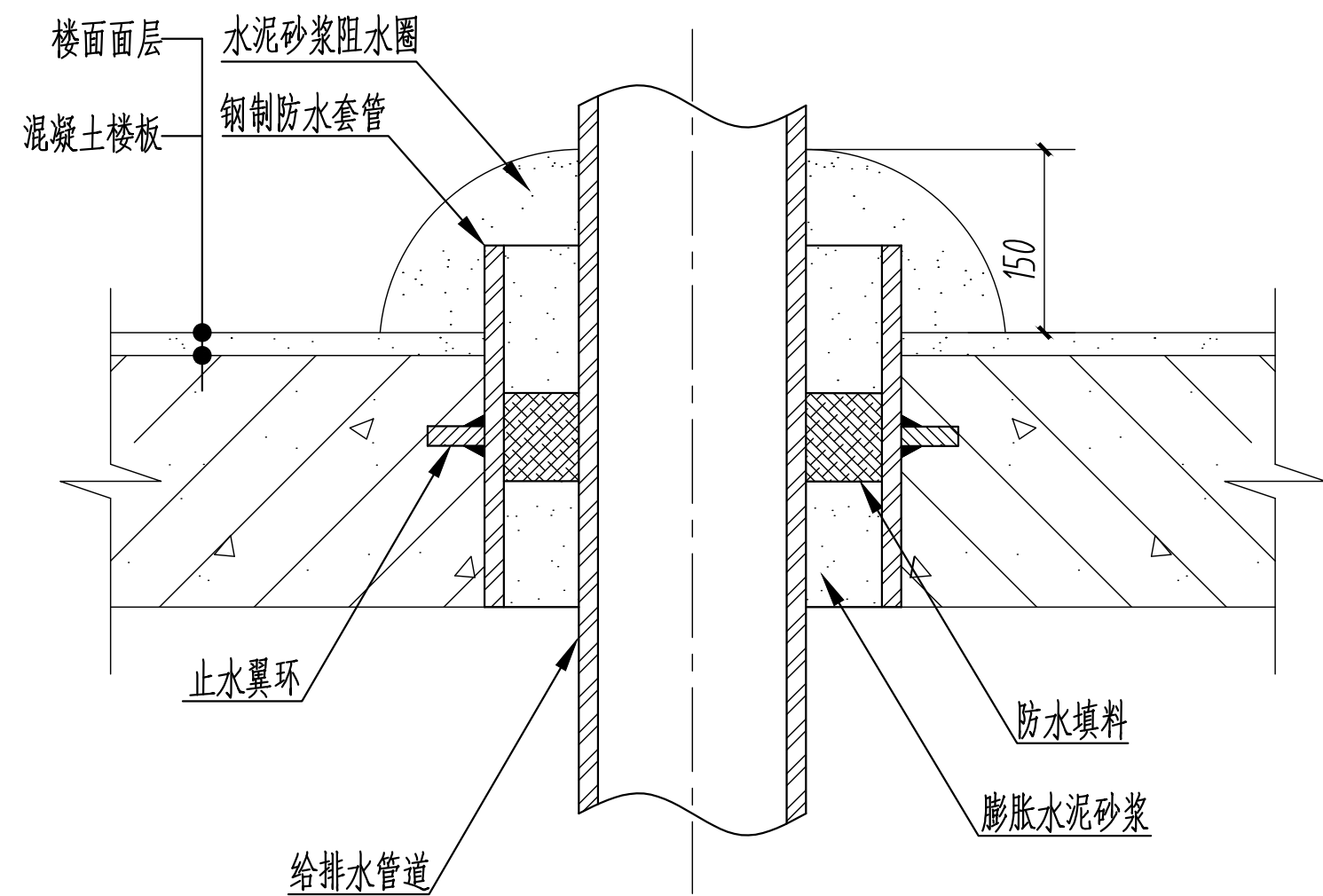
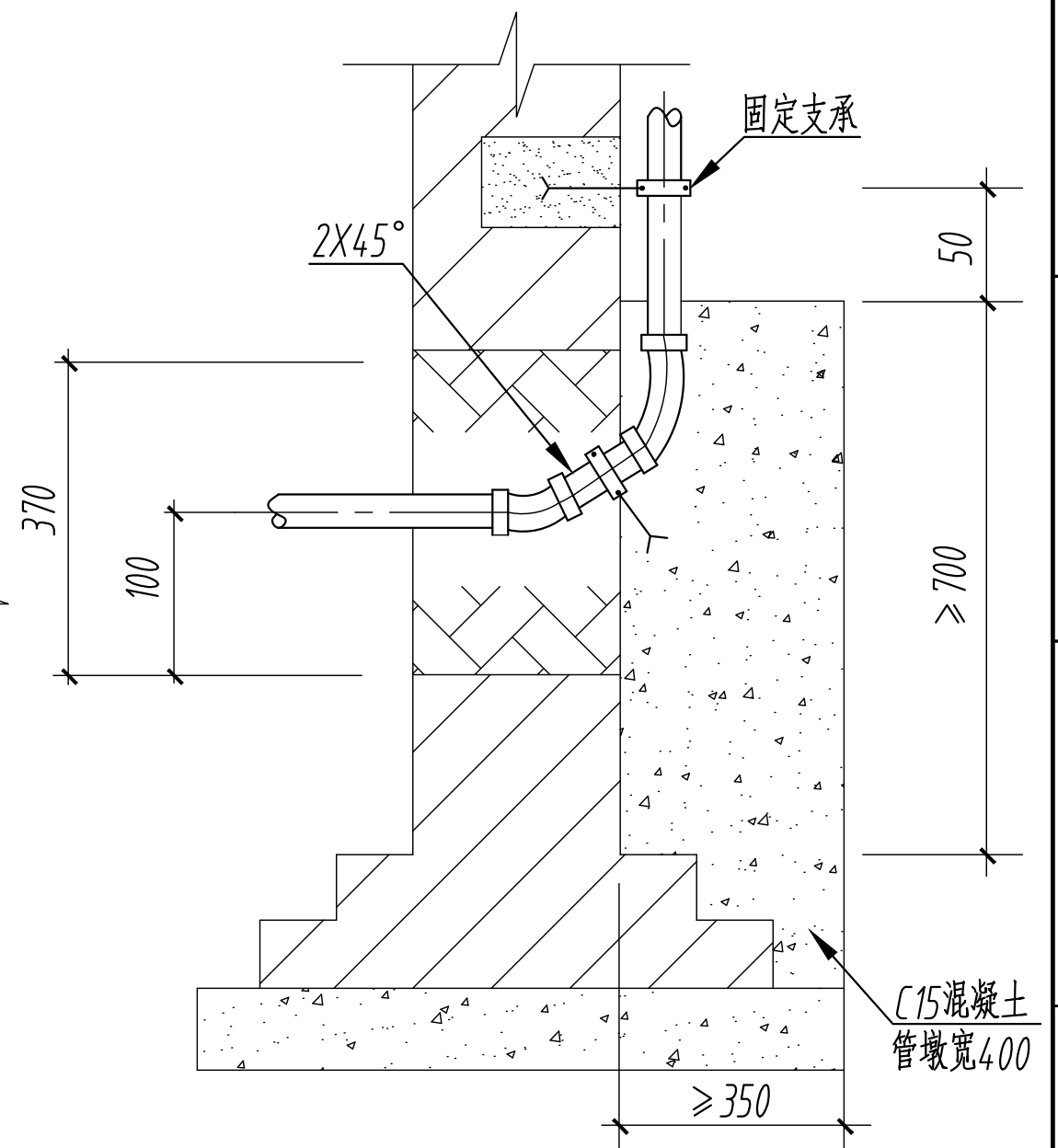


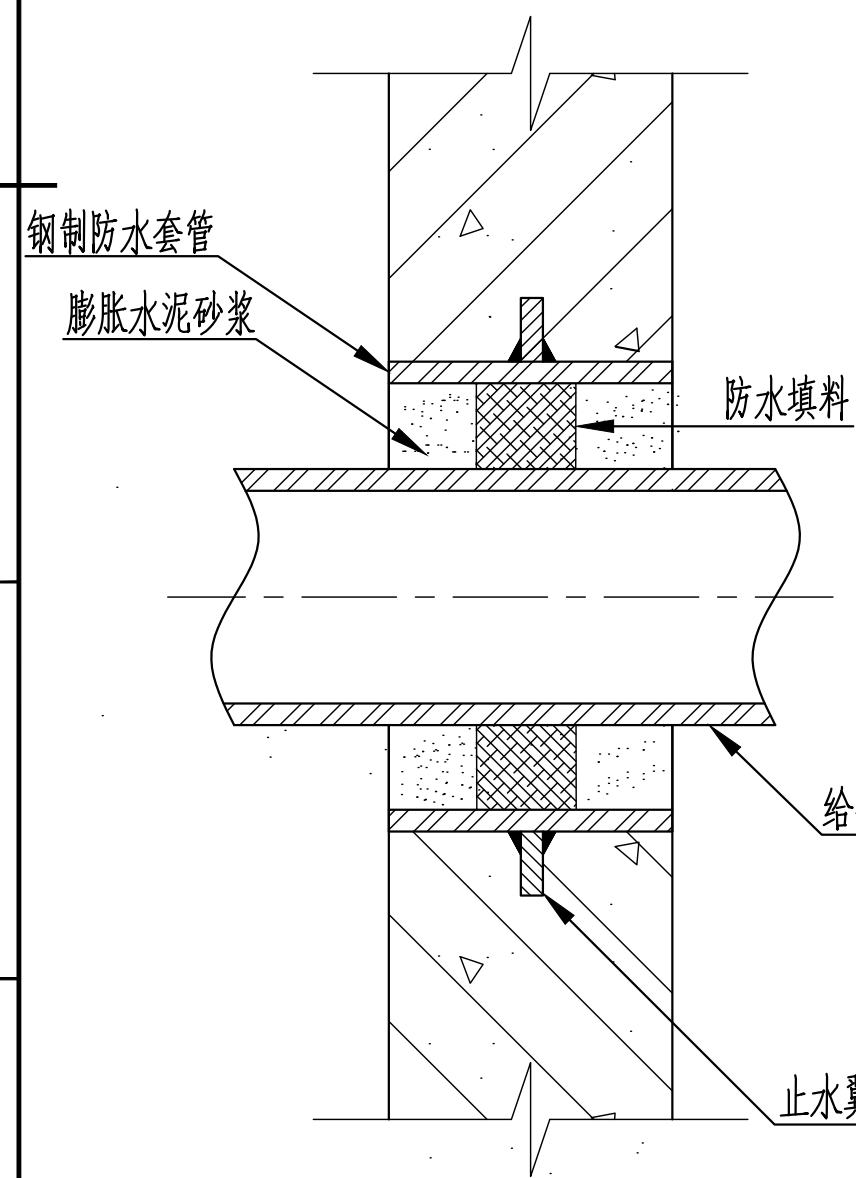
管道穿楼板/墙壁



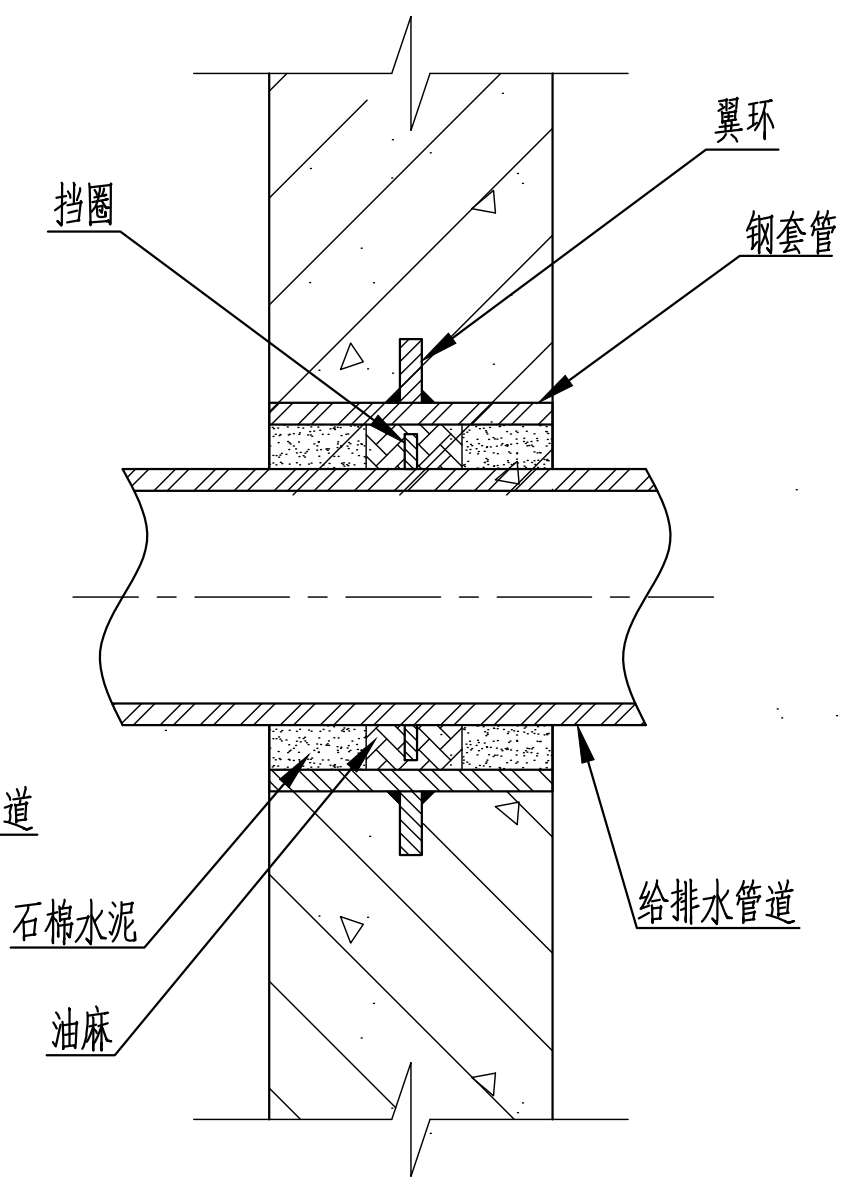
管道穿卫生间楼板/天面



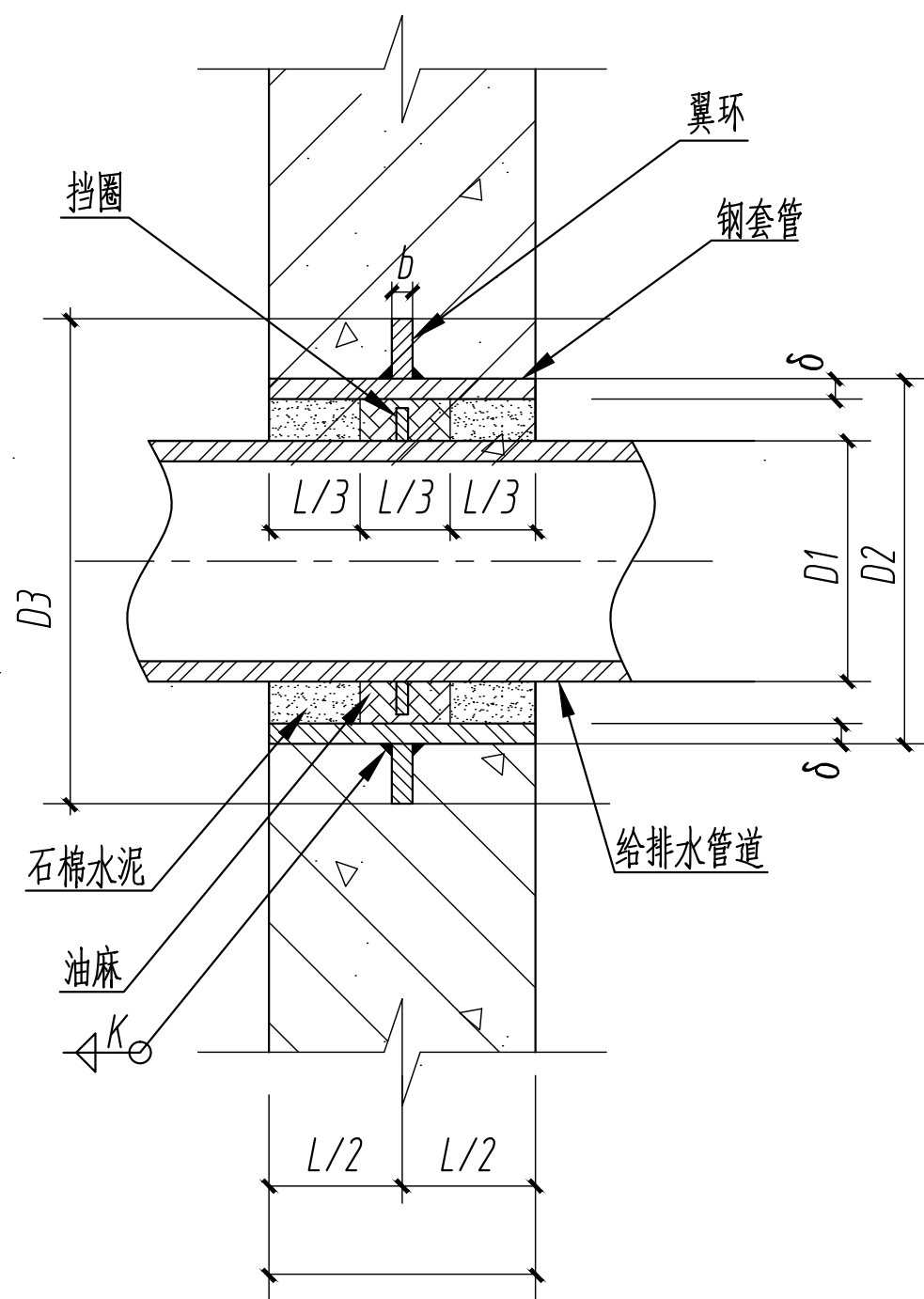
管道穿墙基



管道穿地下室外墙



管道穿水池池壁



刚性防水套管

刚性防水套管材料表

序号	名称	数量	材料
1	钢制套管	1	Q235-A
2	翼环	1	Q235-A
3	挡圈	1	Q235-A

刚性防水套管尺寸表

$\frac{dn}{ds}$ (公称外径)	≤ 50	75	90	110	125	160	200
$\frac{DN}{D}$ (公称直径)	≤ 50	70	80	100	125	150	200
D1	≤ 60	75.5	89	108	133	159	219
D2	114	121	140	159	180	219	273
D3	225	230	250	270	290	330	385
δ	3.5	3.75	4	4.5	6	6	8
b	10	10	10	10	10	10	12
k	4	4	4	5	6	6	8

说明：

1. 本图尺寸均以毫米计。
2. 翼环及钢套管加工完成后, 在其外壁均匀刷底漆一遍(底漆包括樟丹或冷底子油)。
3. 套管穿墙处之墙壁, 如遇到非混凝土墙壁时应改用混凝土墙壁, 其浇筑范围应比翼环直径 D_3 大 200mm , 而且必须将套管一次浇筑于墙内, 套管内的填料应紧密捣实。
4. 防水套管处的混凝土墙厚应不小于 200mm , 否则应使墙壁一边或两边加厚, 加厚部分的直径应比翼环直径 D_3 大 200mm 。

 广州汇隼电力工程设计有限公司				110kV中船Ⅱ（扬帆）输变电 工程		施工图	设计阶段
批准	蔡健威		校核	孟秀荣		管道穿楼面、屋面、墙体、地下室、 墙基、水池池壁及防水套管安装图	
审核	李建芳		设计	袁嘉和			
	张松青			卢景津			
日期	2021年03月		比例	1:100		图号	B180059S-T0309-14