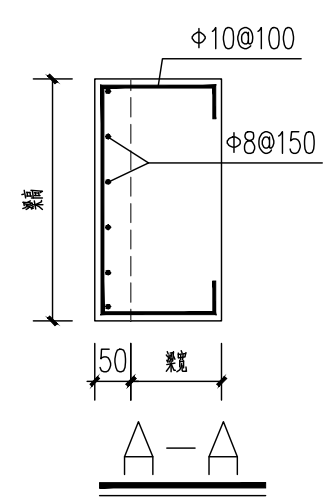
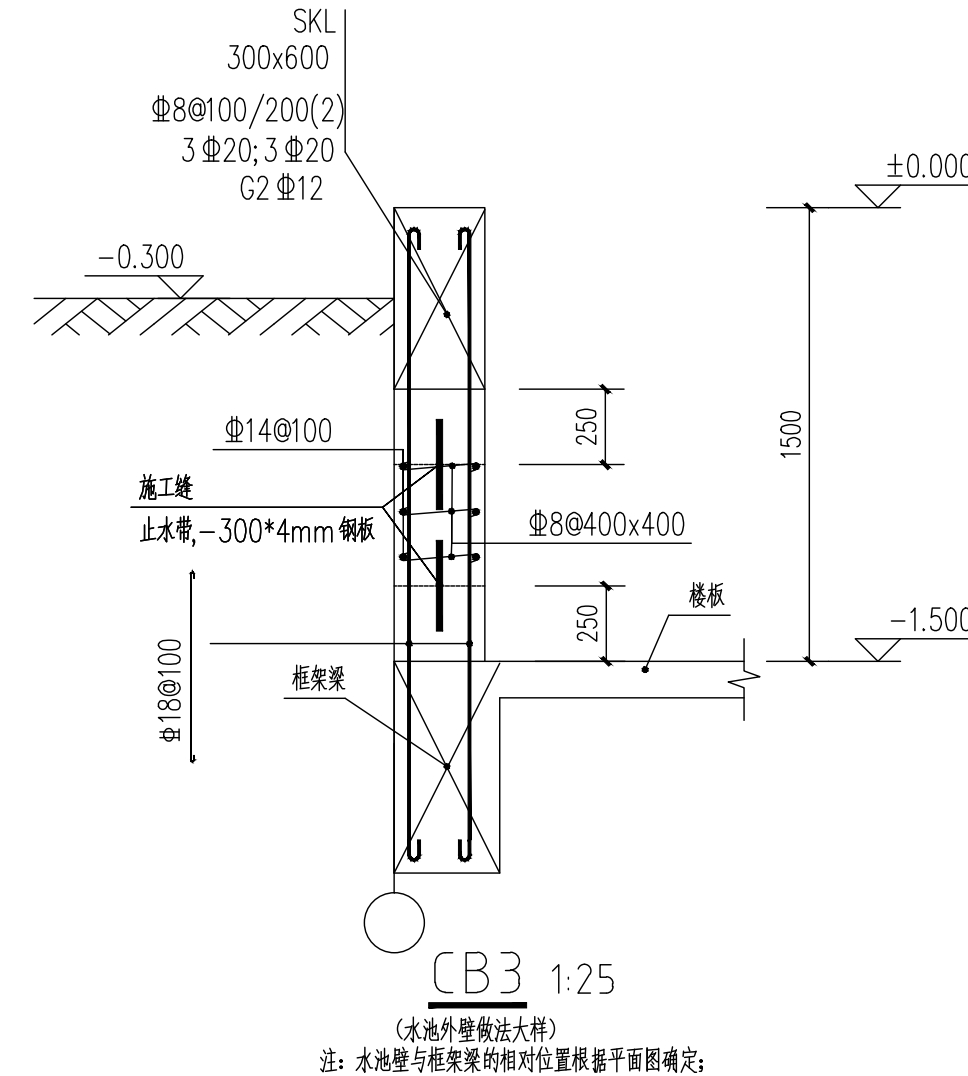
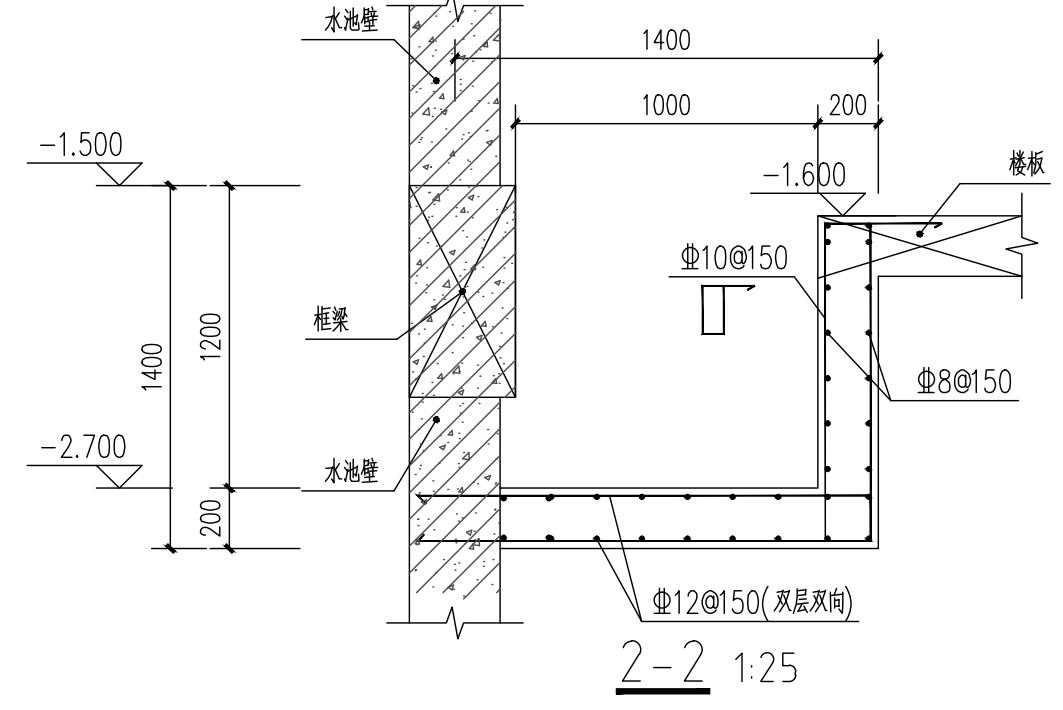
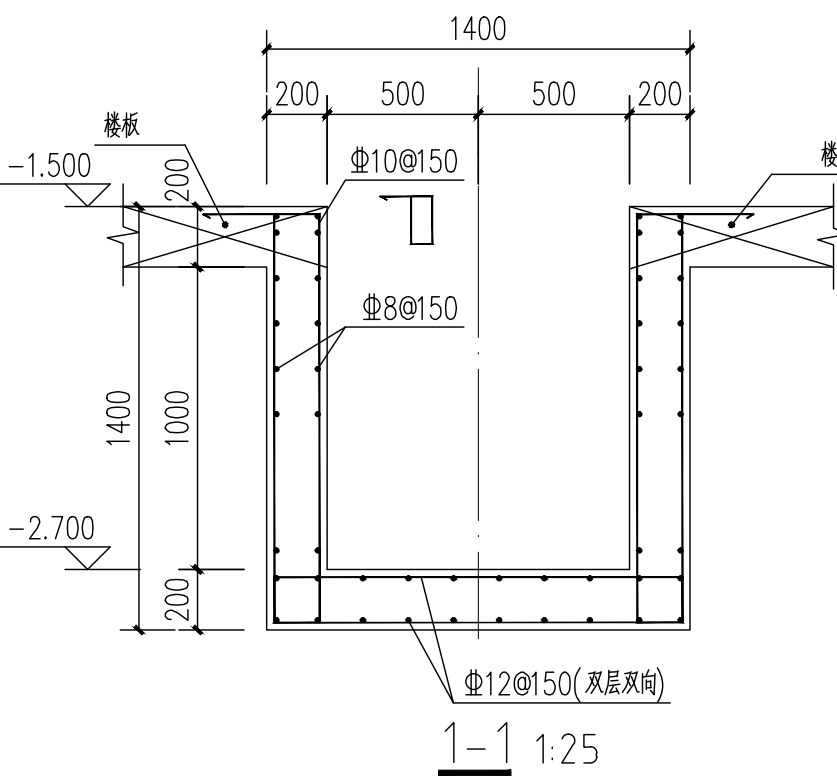


-1.500米层板配筋图 1:100



- 说明:
1. 本图尺寸以毫米为单位, 标高以米为单位。
 2. 板钢筋为双层双向配置, 除注明外均为Φ10@150, 如图所表示。
 3. 板顶层钢筋网之间应设置撑筋Φ12@1000, 呈梅花形布置。
 4. 钢筋牌号: HRB400E (Φ), HPB300 (Φ), 除注明外, 板厚h=120mm, 板钢筋保护层为20mm。
 5. 钢筋绑扎验收完毕后, 通知相关电气专业进场安装接地网及预埋件等工序。
 6. 除特别说明外, 本层板顶标高为+1 (±值详见层高表)。
 7. 板上开洞位置详见建筑施工图。
 8. 除注明外墙下无梁者统一加配2 Φ16。



层高表

屋面层	16.500		
3	11.000	5.500	C35
2	6.470	4.530	C35
1	1.470	5.000	C35
-1	-1.500	2.970	C35
-2	-4.300	2.800	C35
层号	标高 (m)	层高 (m)	砼强度等级

广州汇隽电力工程设计有限公司

110kV中船II (扬帆) 输变电

工程 施工图 设计

批准 蔡健威

审核 李建芳

校核 陈瑜

设计 张俊明

张松青

卢景津

张俊明

1:100

图号 B180059S-T0304-15

-1.500米层板配筋图

专业	会签	日期