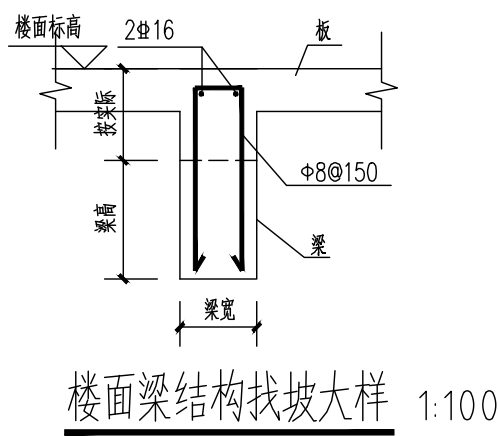


- 说明:
1. 本图尺寸以毫米为单位, 标高以米为单位。
 2. 本工程框架按七度二级抗震等级设计。
 3. 本图按《混凝土结构施工图—平面整体表示方法制图规则和构造详图》(22G101-1)构造要求, 框架梁混凝土强度等级为C35;
 4. 钢筋牌号: HRB400E(Φ), HPB300(Φ), 保护层厚度为25mm;
 5. 主要梁集中荷载处每侧附加箍筋3Φd@50; 次要梁集中荷载处每侧附加箍筋3Φd@50, d为梁截面直径, 股数同梁筋; 除注明外, 附加吊筋规格均为2Φ14。梁附加钢筋按以下说明设置: 非等高梁交叉部位, 在梁高差侧梁集中荷载加密; 等高梁交叉部位, 各梁均按集中荷载加密箍筋;
 6. 未注明者轴线或尺寸标注对梁中(梁边); 或梁边平柱边;
 7. 除特别说明外, 本层梁梁顶标高为+1.100(详见楼层表);
 8. 除特别说明外, 梁中心线与轴线重合或梁边与柱边重合;
 9. 本图未尽构造事宜, 应按国家现行的相关规范处理。



层高表

屋面层	16.500		
3	11.000	5.500	C35
2	6.470	4.530	C35
1	1.470	5.000	C35
-1	-1.500	2.970	C35
-2	-4.300	2.800	C35
层号	标高 (m)	层高 (m)	砼强度等级

广州汇隽电力工程设计有限公司

110kV中船II(扬帆)输变电

工程 施工图

批准 蔡健威
审核 李建芳
校核 陈瑜
设计 张俊明

-1.500米层梁配筋图

专业	会签	日期	2023年03月	比例	1:100	图号	B180059S-T0304-14
----	----	----	----------	----	-------	----	-------------------