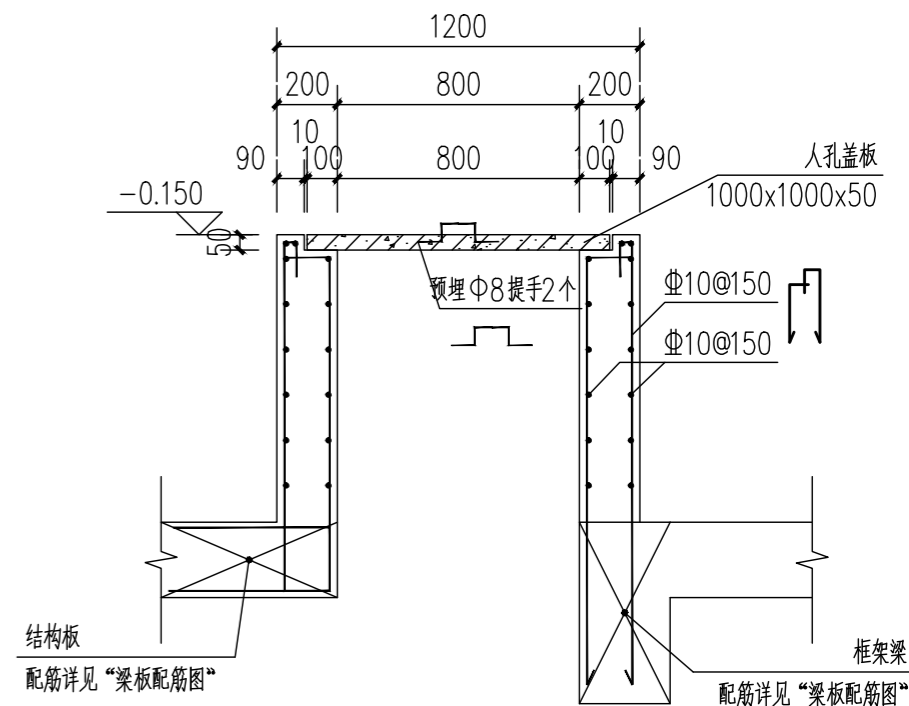
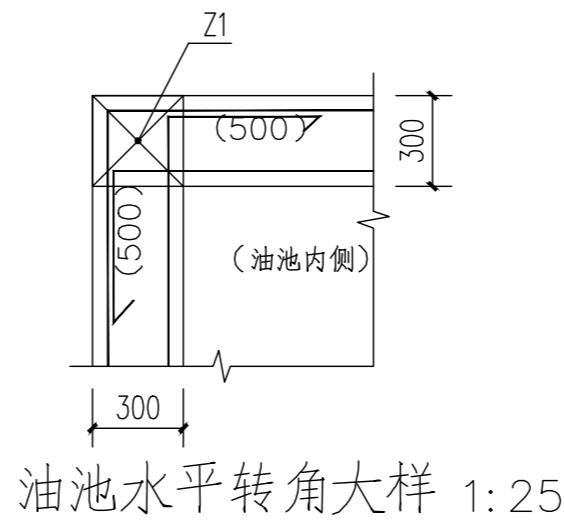


池壁大样图 1:25

- 说明:
1. 本图平面尺寸单位为毫米, 标高尺寸单位为米; 本图以配电装置楼首层地面标高为±0.000;
 2. 本工程混凝土强度等级为C30防水混凝土, 抗渗等级为P6;
 3. 事故油池底板的抗浮水位标高为-0.300m. 施工期间加强基坑外排水措施, 防止油池上浮;
 4. 事故油池施工完毕后, 且待池壁混凝土强度达到90%时, 清除坑内积水后, 方可回填。池壁侧回填土需分每层300毫米压实, 回填土容重大于1.8吨/立方米;
 5. 穿经侧壁管道均需预埋钢套管, 具体定位详见建筑图纸。



油池上人孔大样 1:25

广州汇隽电力工程设计有限公司						10kV中船Ⅱ（扬帆）输变电工程		施工图	设计阶段
批准	蔡健威	李建芳	校核	陈瑜	卢景津	事故油池 大样图			
审核	张松青	张俊明	设计	张俊明	张俊明				
专业	会签	日期	日期	年月	比例	图号	B180059S-T0302-08		