



中华人民共和国
不动产权证书

不动产权证书



根据《中华人民共和国物权法》等法律法规，为保护不动产权利人合法权益，对不动产权利人申请登记的本证所列不动产权利，经审查核实，准予登记，颁发此证。



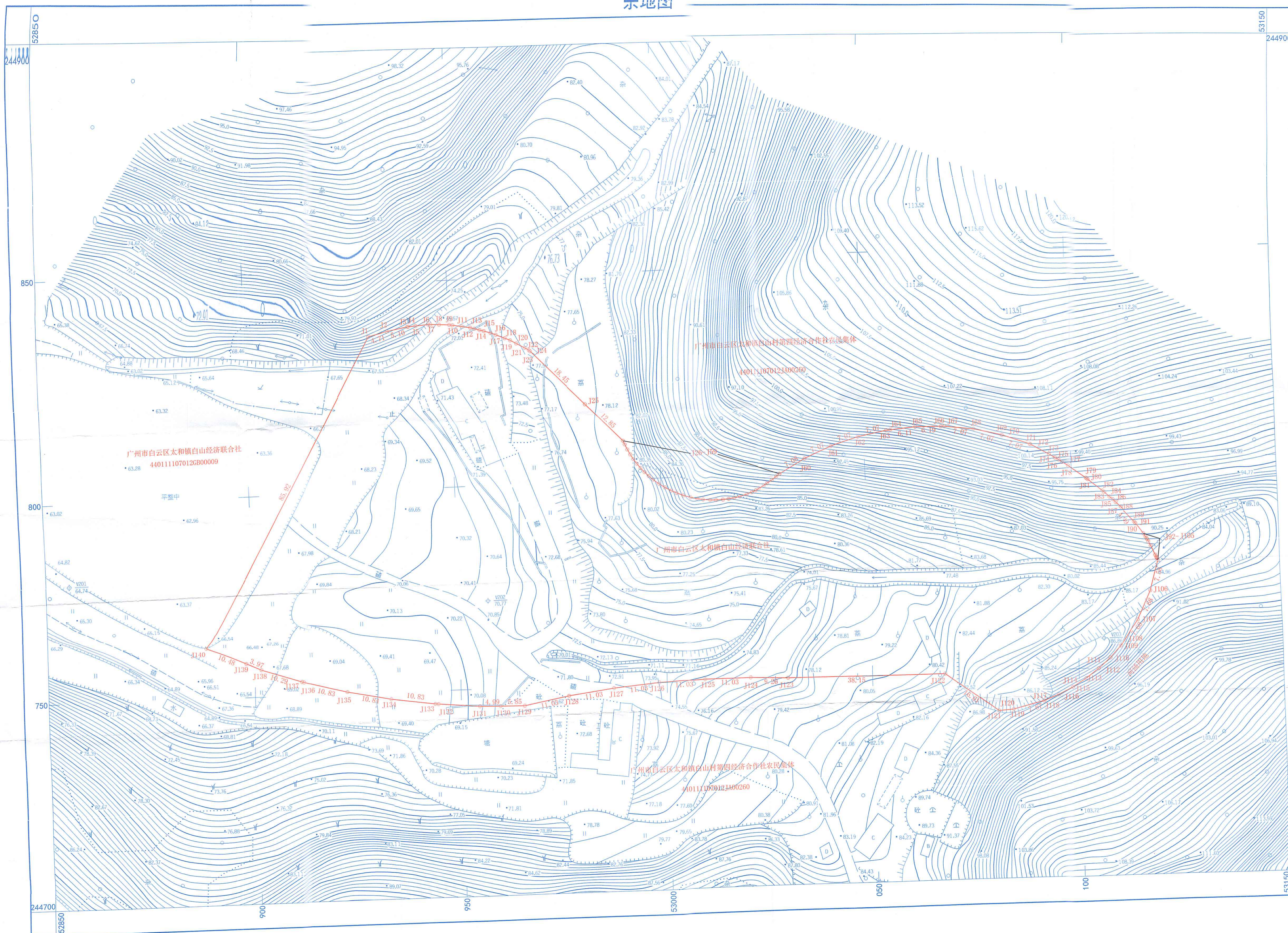
中华人民共和国国土资源部监制

编号 NO D 44050130547

权利人	广州市白云区太和镇白山经济联社(其它 :N2440111C14911216R)
共有情况	单独所有
坐落	白云区太和镇兴太路白山村四社
不动产单元号	440111107012GB00010W00000000
权利类型	国有建设用地使用权
权利性质	划拨
用途	商服用地
面积	13683平方米
使用期限	—
权利其他状况	①四至: 东: 河涌用地; 南: 广州市白云区太和镇白山村第四经济合作社农民集体; 西: 广州市白云区太和镇白山经济联社; 北: 广州市白云区太和镇白山村第四经济合作社农民集体; ②图号: 244-50-15 (16), 244-50-16 (13), 244-50-19 (4), 244-50-20

①登记字号: 20登记10600755
 ②1. 本宗地已签发《国有建设用地划拨决定书》(440100-2020-0040), 土地使用权人应按划拨决定书的条款使用土地。
 ③2. 本宗土地只限于用于建设村庄建设用地H14, 商业设施用地B1, 商务设施用地B2, 娱乐康体设施用地B3。
 ④3. 项目代码: 2018-440111-72-03-005899。
 ⑤4. 土地用途: 零售商业用地/批发市场用地/餐饮用地/旅馆用地/商务金融用地/娱乐用地
 ⑥5. 图幅地号: 244-50-15 (16), 244-50-16 (13), 244-50-19 (4), 244-50-20

宗地图



地上桩点表 (共140个桩点)

广州2000坐标		国家2000坐标		广州2000坐标		国家2000坐标	
点号	X(m)	Y(m)	点号	X(m)	点号	X(m)	Y(m)
J1	244837.278	52930.473	J1	2574574.986	J90	244784.769	53115.154
J2	244838.380	52935.055	J2	2574576.066	J91	244784.576	53115.293
J3	244839.281	52940.076	J3	2574576.942	J92	244782.085	53117.149
J4	244839.296	52940.335	J4	2574576.956	J93	244781.297	53117.616
J5	244839.403	52942.108	J5	2574577.054	J94	244781.289	53117.620
J6	244839.586	52945.167	J6	2574577.222	J95	244780.926	53117.878
J7	244839.556	52945.688	J7	2574577.190	J96	244780.653	53118.040
J8	244839.434	52947.801	J8	2574577.057	J97	244780.178	53118.275
J9	244839.293	52950.258	J9	2574576.904	J98	244779.202	53118.851
J10	244839.156	52951.035	J10	2574576.764	J99	244776.995	53119.852
J11	244838.765	52953.250	J11	2574576.362	J100	244776.989	53119.854
J12	244838.407	52955.280	J12	2574575.994	J101	244776.574	53120.060
J13	244838.100	52956.299	J13	2574575.682	J102	244776.347	53120.156
J14	244837.732	52957.524	J14	2574575.308	J103	244776.269	53120.180
J15	244837.437	52958.505	J15	2574575.008	J104	244776.153	53120.233
J16	244836.938	52960.164	J16	2574574.501	J105	244775.562	53120.428
J17	244836.402	52961.402	J17	2574573.959	J106	244768.294	53118.279
J18	244835.479	52963.527	J18	2574573.026	J107	244761.416	53114.872
J19	244835.477	52963.532	J19	2574573.024	J108	244755.226	53110.331
J20	244834.907	52964.843	J20	2574572.447	J109	244755.218	53110.323
J21	244834.081	52966.264	J21	2574571.615	J110	244752.443	53107.674
J22	244832.919	52968.261	J22	2574570.443	J111	244749.909	53104.795
J23	244832.343	52969.250	J23	2574569.862	J112	244749.603	53104.787
J24	244832.046	52969.534	J24	2574569.564	J113	244747.625	53101.701
J25	244828.714	52982.289	J25	2574566.169	J114	244745.622	53098.427
J26	244809.429	52991.172	J26	2574564.841	J115	244743.904	53094.987
J27	244808.499	52991.576	J27	2574564.908	J116	244743.904	53094.987
J28	244807.246	52992.166	J28	2574564.653	J117	244742.492	53091.419
J29	244806.029	52992.826	J29	2574564.432	J118	244742.492	53091.419
J30	244804.853	52993.556	J30	2574564.253	J119	244740.615	53083.974
J31	244803.720	52994.352	J31	2574564.116	J120	244740.351	53080.439
J32	244802.634	52995.212	J32	2574564.026	J121	244740.353	53080.436
J33	244801.600	52996.132	J33	2574563.987	J122	244739.879	53076.563
J34	244800.621	52997.112	J34	2574563.004	J123	244739.879	53076.563
J35	244799.701	52998.146	J35	2574559.078	J124	244730.469	53020.160
J36	244798.636	52999.511	J36	2574556.007	J125	244730.469	53020.160
J37	244797.672	53000.948	J37	2574553.035	J126	244730.128	52998.107
J38	244796.814	53002.450	J38	2574553.170	J127	244729.057	52987.119
J39	244796.207	53003.695	J39	2574553.557	J128	244729.566	52976.188
J40	244795.551	53005.297	J40	2574553.894	J129	244729.584	52965.335
J41	244795.011	53006.942	J41	2574553.345	J130	244729.584	52965.335
J42	244794.592	53008.620	J42	2574553.918	J131	244729.584	52965.335
J43	244794.344	53009.983	J43	2574553.667	J132	244729.584	52965.335
J44	244794.146	53011.702	J44	2574553.457	J133	244729.584	52965.335
J45	244794.077	53013.086	J45	2574553.381	J134	244729.584	52965.335
J46	244794.103	53014.816	J46	2574553.399	J135	244729.584	52965.335
J47	244794.213	53016.198	J47	2574553.502	J136	244729.584	52965.335
J48	244794.403	53017.569	J48	2574553.686	J137	244729.584	52965.335
J49	244794.671	53018.927	J49	2574553.947	J138	244729.584	52965.335
J50	244795.116	53020.599	J50	2574553.384	J139	244729.584	52965.335
J51	244795.557	53021.912	J51	2574553.819	J140	244729.584	52965.335
J52	244795.939	53022.878	J52	2574553.196			
J53	244796.361	53023.827	J53	2574553.613			
J54	244796.987	53025.064	J54	2574553.233			
J55	244797.503	53025.643	J55	2574553.745			
J56	244798.250	53027.129	J56	2574553.486			
J57	244799.063	53028.250	J57	2574553.294			
J58	244799.678	53029.036	J58	2574553.905			
J59	244799.668	53029.078	J59	2574540.279			
J60	244803.082	53035.277	J60	2574542.982			
J61	244805.817	53041.798	J61	2574544.978			
J62	244807.846	53048.571	J62	2574546.241			
J63	244809.143	53055.522	J63	2574546.241			
J64	244809.219	53056.478	J64	2574546.313			
J65	244809.700	53062.567	J65	2574546.764			
J66	244809.529	53068.753	J66	2574546.563			
J67	244809.605	53069.635	J67	2574546.535			
J68	244808.562	53076.643	J68	2574545.558			
J69	244806.884	53083.606	J69	2574543.846			
J70	244806.884	53083.510	J70	2574543.846			
J71	244804.487	53090.160	J71	2574541.417			
J72	244804.372	53090.357	J72	2574541.301			
J73	244801.867	53094.802	J73	2574538.774			
J74	244800.942	53096.227	J74	2574537.842			
J75	244800.933	53096.242	J75	2574537.833			
J76	244800.450	53097.068	J76	2574537.346			
J77	244799.884	53097.862	J77	2574536.850			
J78	244798.965	53099.279	J78	2574536.776			
J79	244795.948	53103.356	J79	2574532.655			
J80	244795.791	53103.575	J80	2574532.464			
J81	244795.601	53103.795	J81	2574529.563			
J82	244792.716	53107.229	J82	2574529.202			
J83	244792.358	53107.653	J83	2574528.040			
J84	244791.202	53108.869	J84	2574527.384			
J85	244791.192	53108.878	J85	2574527.384			
J86	244790.549	53109.620	J86	2574526.660			
J87	244789.829	53110.310	J87	2574526.660			
J88	244788.680	53111.518	J88	2574525.005			
J89	244785.021	53114.914	J89	2574521.830			

面积: 13683平方米 (以广州2000坐标计算)

用地单位	广州市白云区太和镇白山经济联社
宗地代码	440111070126800010W0000000
不动产单元号	440111070126800010
总净用地面积 (平方米)	13683

说明:
 本宗地红线根据《关于申请重新确认建设用地规划红线及规划条件的复函》(穗规资业务函〔2020〕9892号)文用地范围线(面积14161平方米)扣除城市道路用地(面积168平方米)和河涌用地(面积310平方米)后的净用地范围线形成;上表桩点广州2000坐标从规划资源业务函〔2020〕9892号附图抄录,国家2000坐标由广州2000坐标转换得到。

中华人民共和国注册测绘师
 王天应

所在图幅号	1:500
用地地点	白云区太和镇白山村第四经济合作社农民集体
比例尺	1:500
测量	陈强 审查 彭海
坐标系	广州2000坐标系 高程系统 广州市高程系统
测量单位	广州市城市规划设计研究院